

BLOCKBOHLENHAUS LIENZ (66 MM) 103 M²



€ 46080,00

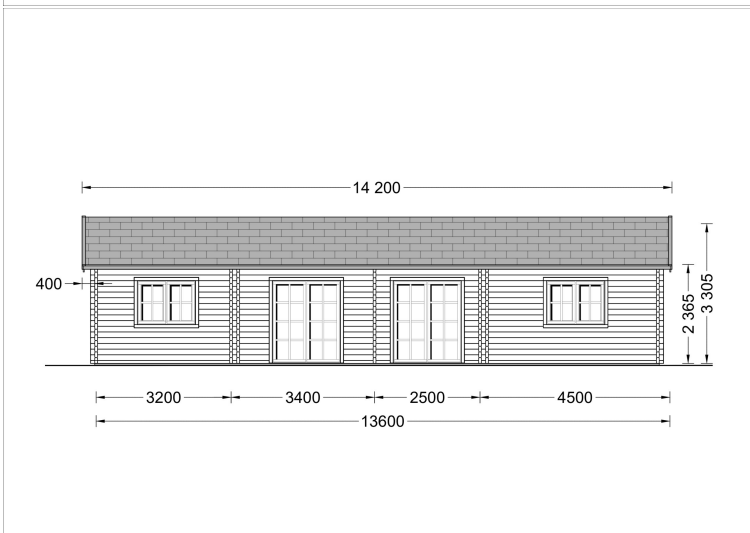
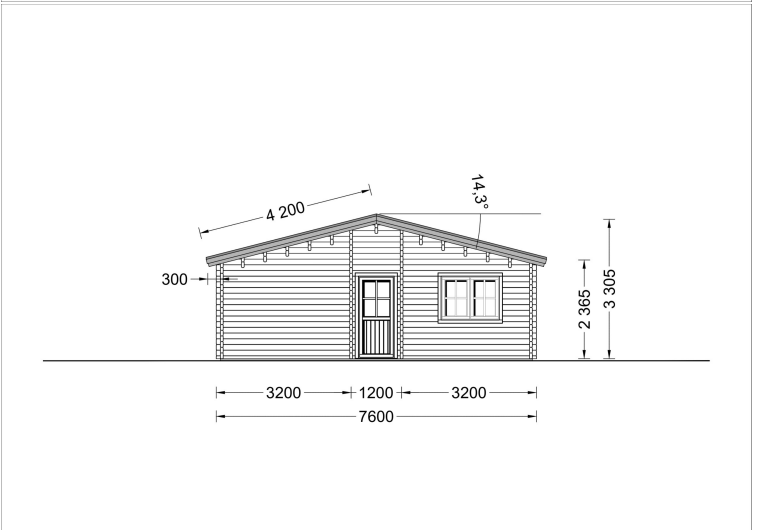
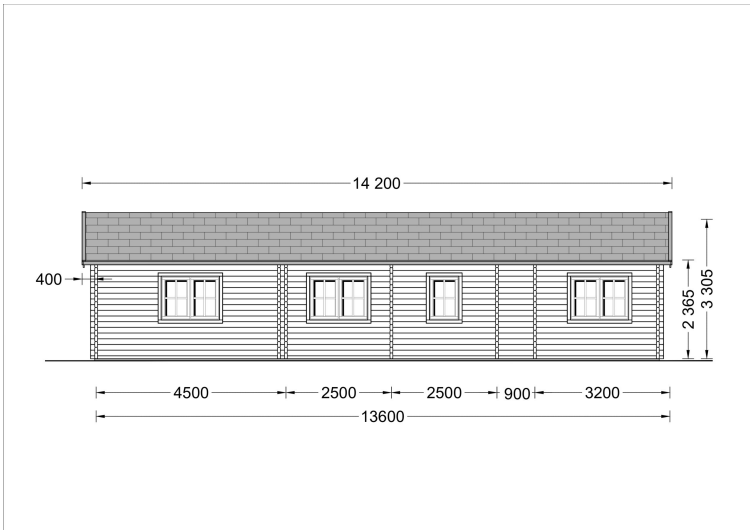
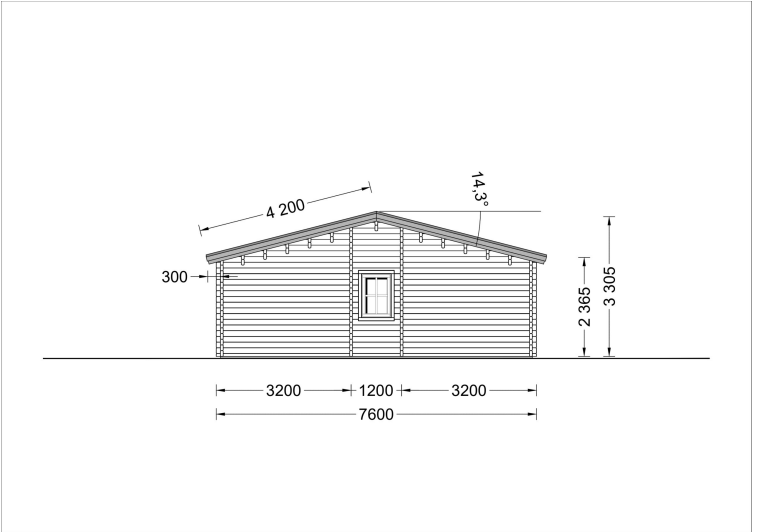
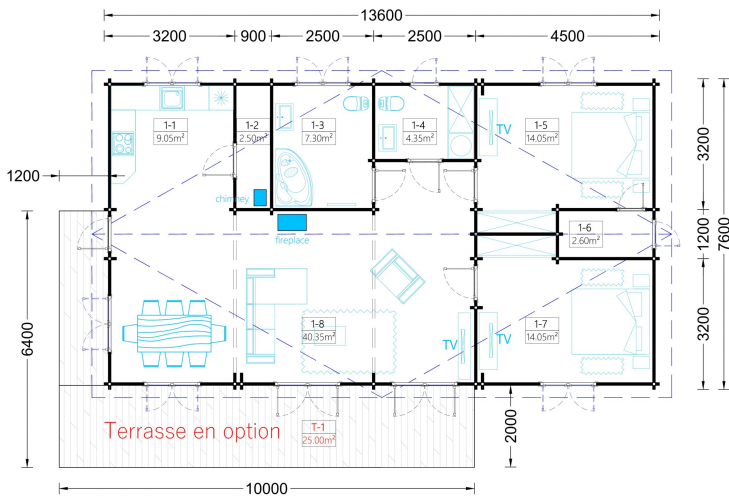
Blockbohlenhaus LIENZ mit 103 m² Wohnfläche, 2 Schlafzimmern und großem Wohnbereich mit offener Küche. Hochwertiges Holzhaus in 66 mm Blockbohlenbauweise mit klassischem Spitzdach und Kreuzfenstern.

Kategorien: [Blockbohlenhäuser](#)



GALERIEBILDER





BESCHREIBUNG



Blockbohlenhaus.at

BLOCK & GARTEN HÄUSER

BLOCKBOHLENHAUS LIENZ (66 MM) · 103 M²

GROSSZÜGIGES HOLZHAUS MIT KLASSISCHEM CHARME UND MODERNEM WOHNKOMFORT

Das Blockbohlenhaus LIENZ vereint traditionelle Holzarchitektur mit einer durchdachten Raumaufteilung und großzügigen Wohnflächen. Mit 103 m² Wohnfläche, zwei komfortablen Schlafzimmern und einem großen Wohnbereich mit offener Küche bietet dieses Modell ideale Voraussetzungen für entspanntes Wohnen in natürlicher Umgebung.

Die massive 66-mm-Blockbohlenkonstruktion, das elegante Spitzdach und die charakteristischen Kreuzfenster verleihen LIENZ seinen zeitlosen Charme und machen es zu einer hervorragenden Wahl als Hauptwohnsitz, Ferienhaus oder stilvollen Rückzugsort im Grünen.

HIGHLIGHTS DES MODELLS

Zwei großzügige Schlafzimmer

Die beiden komfortablen Schlafzimmer bieten ausreichend Platz für:

- Paare und Familien
- Gästezimmer
- Homeoffice
- Individuelle Einrichtungskonzepte

Die intelligente Raumaufteilung sorgt für Privatsphäre und ein angenehmes Wohngefühl.

Großer Wohnbereich mit offener Küche

Das Herzstück des Hauses ist der weitläufige Wohn- und Essbereich mit integrierter Küche.

Ideal für:

- Gemeinsames Kochen
- Familienzeit
- Gesellige Abende mit Freunden
- Große Wohn- und Esslandschaften

Die offene Gestaltung schafft eine freundliche und kommunikative Atmosphäre.

Klassische Kreuzfenster

Die traditionellen Kreuzfenster verleihen dem Haus seinen unverwechselbaren Charakter und sorgen gleichzeitig für:

- Viel Tageslicht
- Helle Wohnräume
- Stilvolle Fassadenoptik

- Authentische Holzhaus-Atmosphäre

Traditionelles Spitzdach mit Dachüberstand

Das elegante Satteldach bietet zahlreiche Vorteile:

- Zeitlose Architektur
- Schutz vor Witterungseinflüssen
- Harmonische Proportionen
- Angenehmes Raumgefühl im Innenbereich

Der großzügige Dachüberstand schützt zusätzlich die Fassade und schafft einen geschützten Außenbereich.

Natürliche Wohnatmosphäre

Die massive Bauweise aus nordischer Kiefer oder Fichte sorgt für:

- Angenehmes Raumklima
- Natürliche Feuchtigkeitsregulierung
- Hohe Stabilität
- Langlebige Qualität

Vielseitige Nutzungsmöglichkeiten

LIENZ eignet sich ideal als:

- Hauptwohnsitz
- Ferienhaus
- Wochenendhaus
- Zweitwohnsitz
- Familienhaus

TECHNISCHE DATEN

- Wohnfläche: 103 m²
- Wandstärke: 66 mm
- Bauweise: Massive Blockbohlenkonstruktion
- Schlafzimmer: 2
- Wohnbereich: Großzügiger Wohn- und Essraum mit offener Küche
- Dachform: Traditionelles Spitzdach
- Fenster: Klassische Kreuzfenster
- Baumaterial: Zertifizierte nordische Kiefer oder Fichte

FAZIT

Das Blockbohlenhaus LIENZ überzeugt durch seine klassische Architektur, großzügigen Wohnflächen und die hochwertige 66-mm-Blockbohlenbauweise. Die Kombination aus traditionellem Design,



Blockbohlenhaus.at

BLOCK & GARTEN HÄUSER

lichtdurchfluteten Räumen und modernem Wohnkomfort macht dieses Modell zu einem idealen Zuhause für alle, die naturnah und stilvoll wohnen möchten.

Auch als Wohnhaus verfügbar: [Wohnhaus Lienz](#)

TECHNISCHE DATEN

Wandstärke	66 mm
Marke	Blockbohlenhaus.at
Raumanzahl	5
Dachform	Satteldach
Breite	760 cm
Holzbehandlung	Unbehandelt
Tiefe	1360 cm
Verglasung	Doppelverglasung
Haus Typ	Klassisch
Grundfläche	103 m²
Terrasse	ohne Terrasse
Außenmaß	1360 x 760 cm
Herstellergarantie	5 Jahre
Holzart Fenster/Türen	Kiefer
Bauweise	Blockbohlen
Boden	19 - 20 mm Bodenbretter mit Nut-und-Feder-Verbindungen, Grundrahmen und Querstreben (Als Zubehör erhältlich)
Dachaufbau	145 mm Holzsparren; 19 - 20 mm dicke Nut- und Federbretter
Dachfläche	120 m²
Dachwinkel	14.3°
Dachüberstand	40 cm
Dämmung	Keine
Fenstermaße:	2* 161 cm x 192 cm, 2* 70 cm x 105 cm, 6* 138 cm x 105 cm

Türmaße

[1 * 85 cm x 192 cm \(Eingang \), 6 * 85 x 192 cm \(Innen\)](#)

Seitenhöhe der Wände

[236,5 cm](#)

Firsthöhe

[330,5 cm](#)

Wandaufbau

[66 mm](#)

