

## **BLOCKBOHLENHAUS LIENZ (66 MM + HOLZVERSCHALUNG ISOLIERT) 103 M<sup>2</sup>**



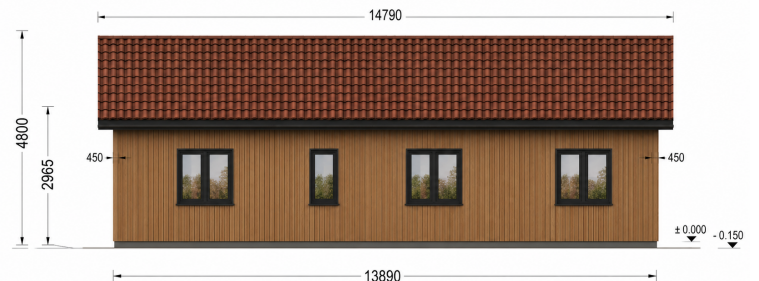
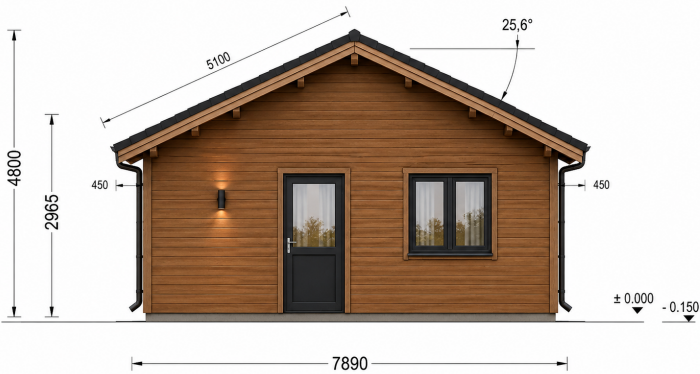
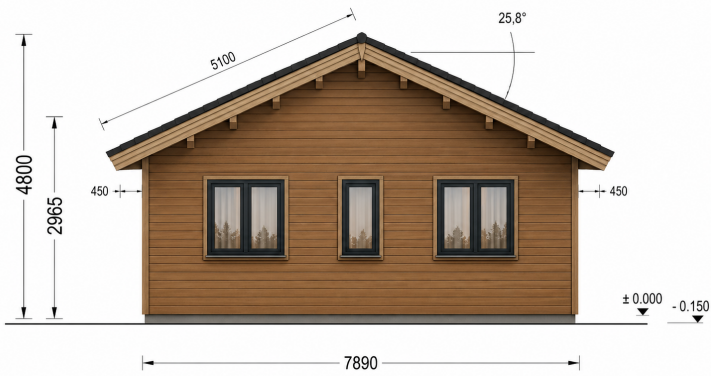
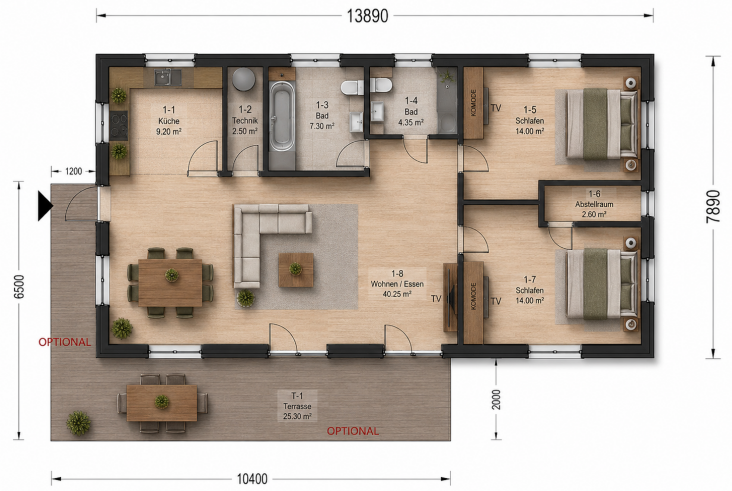
**€ 80500,00**

Das Blockbohlenhaus LIENZ verfügt über 2 großzügige Schlafzimmer, die Ihnen einen entspannten Rückzugsort bieten und gleichzeitig Privatsphäre gewährleisten.

**Kategorien:** [Isolierte Wohnhäuser](#)



## GALERIEBILDER



## BESCHREIBUNG

### **BLOCKBOHLENHAUS LIENZ (66 MM + HOLZVERSCHALUNG ISOLIERT) 103 M<sup>2</sup>**

Willkommen im Blockbohlenhaus LIENZ – ein geräumiges und isoliertes Holzhaus, das mit seinem traditionellen Spitzdach, großzügigen Schlafzimmern und offenen Wohnbereichen ein komfortables Zuhause bietet. Mit 103 m<sup>2</sup> Wohnfläche und verstärkter, winterfester Bauweise ist LIENZ die ideale Wahl für Familien, die Wert auf Entspannung, Gemütlichkeit und Nachhaltigkeit legen.

#### **Highlights des Modells:**

1. 2 großzügige Schlafzimmer: Für entspannte Ruhe und maximale Privatsphäre.
2. Großer Wohnbereich mit offener Küche: Gemütliches Beisammensein mit der Familie.
3. Traditionelles Spitzdach mit Überstand: Bietet einen schattigen Bereich im Freien für zusätzlichen Komfort.
4. Zwei separate Badezimmer: Für größtmöglichen Komfort und praktische Nutzung.

#### **Verstärkte, winterfeste Bauweise:**

Das verstärkte Dach kann mühelos höhere Schneelasten in den Wintermonaten tragen. Die dicken Wände gewährleisten eine effektive Dämmung, wodurch das Blockbohlenhaus LIENZ das ganze Jahr über als dauerhafter Wohnsitz genutzt werden kann – mit Wärme und Komfort zu jeder Jahreszeit.

#### **Nachhaltiges Wohnerlebnis mit Holzhaus LIENZ:**

Wenn Sie einen umweltfreundlicheren und nachhaltigeren Wohnsitz suchen, könnte das Holzhaus LIENZ die perfekte Wahl für gemütliche Familienausflüge sein. Ein geräumiges Haus, das die Bedürfnisse eines mittelgroßen oder größeren Haushalts erfüllt und zahlreiche zusätzliche Funktionen für Ihren Komfort bietet.

#### **Wärmedämmung in Wohnqualität:**

Die Wärmedämmung des Blockbohlenhauses LIENZ setzt auf höchste Qualität. Mit 300 mm Dämmmaterial für das Dach sowie isolierten Böden (150 mm) und Wänden (200 mm) wird ein Höchstmaß an Wohnkomfort gewährleistet. Egal, ob Sie das Haus für kurze Aufenthalte oder als Hauptwohnsitz nutzen – Sie werden sich das ganze Jahr über in Ihrem Zuhause warm und behaglich fühlen.

Investieren Sie in das Blockbohlenhaus LIENZ und erleben Sie die perfekte Mischung aus traditionellem Design, großzügigem Wohnraum und ökologischem Bewusstsein für ein rundum angenehmes Wohngefühl.

## TECHNISCHE DATEN

<b>Wandstärke</b>	<a href="#">66 mm + Holzverschalung Isoliert</a>
<b>Wandaufbau</b>	<a href="#">66 mm Holzbalken; 200 mm Holzrahmen (mit 200 mm Dämmung); 25 mm Holzlatten (senkrecht); 25 mm Holzlatten (waagrecht); 18 - 20 mm Holzverkleidung</a>
<b>Marke</b>	<a href="#">Premium Gartenhaus</a>
<b>Raumanzahl</b>	<a href="#">5</a>
<b>Dachform</b>	<a href="#">Satteldach</a>
<b>Breite</b>	<a href="#">789 cm</a>
<b>Holzbehandlung</b>	<a href="#">Unbehandelt</a>
<b>Tiefe</b>	<a href="#">1389 cm</a>
<b>Verglasung</b>	<a href="#">dreifachverglaste PVC-Fenster und Außentüren</a>
<b>Haus Typ</b>	<a href="#">Klassisch</a>
<b>Grundfläche</b>	<a href="#">94,2 m<sup>2</sup></a>
<b>Terrasse</b>	<a href="#">optional</a>
<b>Außenmaß</b>	<a href="#">1360 x 760 cm</a>
<b>Außenverkleidung</b>	<a href="#">Naturholz-Verkleidung</a>
<b>Bauweise</b>	<a href="#">66 mm Holzbalken; 200 mm Holzrahmen (mit 200 mm Dämmung); 25 mm Holzlatten (senkrecht); 25 mm Holzlatten (waagrecht); 18 - 20 mm Holzverkleidung</a>
<b>Boden</b>	<a href="#">OPTIONAL - 150 mm Fundamentbalken aus Holz (mit 150 mm Dämmung); 20-30 mm dicke Nut- und Federbretter</a>
<b>Dachwinkel</b>	<a href="#">25,6°</a>
<b>Dachfläche</b>	<a href="#">151 m<sup>2</sup></a>
<b>Fenster</b>	<a href="#">PVC-Fenster und -Außentüre (anthrazit)</a>
<b>Fenstermaße:</b>	<a href="#">2 * 161 x 205.5 cm (Balkontür), 2 * 70 x 118.5 cm, 8 * 138 x 118.5 cm</a>
<b>Türmaße</b>	<a href="#">1 * 100 x 210 cm (Eingangstür), 6 * 85 x 205.5 cm (Innentüren)</a>
<b>Firsthöhe</b>	<a href="#">480,6 cm</a>
<b>Seitenhöhe der Wände</b>	<a href="#">296,5 cm</a>
<b>Grundform</b>	<a href="#">Rechteckig</a>



**Blockbohlenhaus.at**

BLOCK & GARTENHÄUSER

<b>Herstellergarantie</b>	<a href="#">10 Jahre</a>
<b>Wohnfläche</b>	<a href="#">77.45 m<sup>2</sup></a>
<b>Schneelast</b>	<a href="#">285,52 kg/m<sup>2</sup></a>
<b>Spiegelverkehrter Aufbau</b>	<a href="#">Ja</a>
<b>Dämmung</b>	<a href="#">Wohnhaus</a>



**Blockbohlenhaus.at**

BLOCK & GARTENHÄUSER