

## **BLOCKBOHLENHAUS LIENZ (44 +44 MM) 103 M<sup>2</sup>**



**€ 32772,00**

Das Blockbohlenhaus LIENZ verfügt über 2 großzügige Schlafzimmer, die Ihnen einen entspannten Rückzugsort bieten und gleichzeitig Privatsphäre gewährleisten.



## **BLOCKBOHLENHAUS LIENZ (44 +44 MM) 103 M<sup>2</sup>**

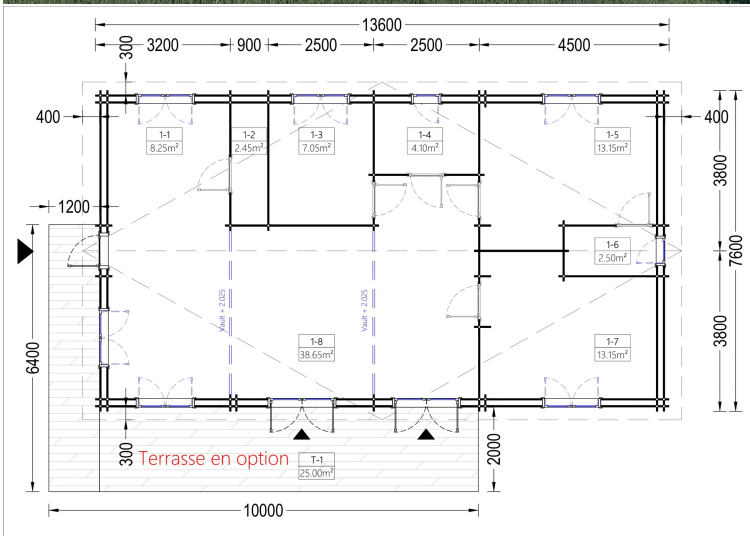
Willkommen im Blockbohlenhaus LIENZ mit einer Wandstärke von 44+44 mm und einer Fläche von 103 m<sup>2</sup>. Hier sind die Highlights des Modells:

### **Highlights des Modells:**

1. **Großzügige Schlafzimmer:** LIENZ verfügt über 2 großzügige Schlafzimmer, die Ihnen einen entspannten Rückzugsort bieten und gleichzeitig Privatsphäre gewährleisten.
2. **Großer Wohnbereich mit offener Küche:** Der Wohnbereich ist geräumig und bietet eine offene Küche, um gemütliche Momente mit der Familie zu verbringen. Dies schafft eine einladende Atmosphäre im Herzen des Hauses.
3. **Kreuzfenster im klassischen Stil:** Das Haus ist mit Kreuzfenstern im klassischen Stil ausgestattet, die dem äußeren Erscheinungsbild Eleganz und Exklusivität verleihen.
4. **Traditionelles Spitzdach mit Überstand:** Ein traditionelles Spitzdach mit Überstand bietet nicht nur eine ästhetische Note, sondern auch einen schattigen Bereich im Freien, um die Natur zu genießen.
5. **Zwei große Türen als Seiteneingänge:** Zwei große Türen dienen als Seiteneingänge und ermöglichen es Ihnen, bei Bedarf einen offenen Raum zu schaffen. Dies fördert eine nahtlose Verbindung zwischen Innen- und Außenbereich.
6. **Zwei separate Badezimmer:** LIENZ ist mit zwei separaten Badezimmern ausgestattet, um größtmöglichen Komfort zu bieten. Dies ist besonders praktisch für Familien oder Gäste.
7. **Umweltfreundlicher und nachhaltiger Wohnsitz:** Das Holzhaus LIENZ bietet einen umweltfreundlicheren und nachhaltigeren Wohnsitz. Die natürlichen Eigenschaften des Holzes schaffen eine angenehme Wohnatmosphäre.

LIENZ ist nicht nur ein Haus, sondern ein Zuhause, das die Bedürfnisse von Familien erfüllt und gleichzeitig Wert auf Ästhetik und Komfort legt. Genießen Sie die Vorzüge eines geräumigen und gut durchdachten Blockbohlenhauses.

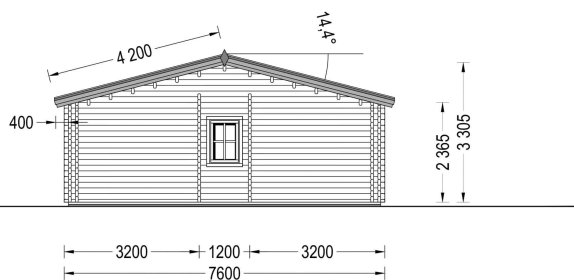
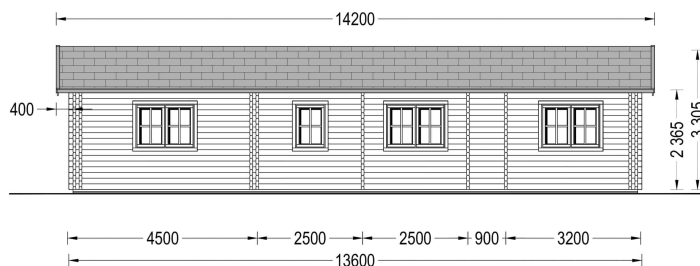
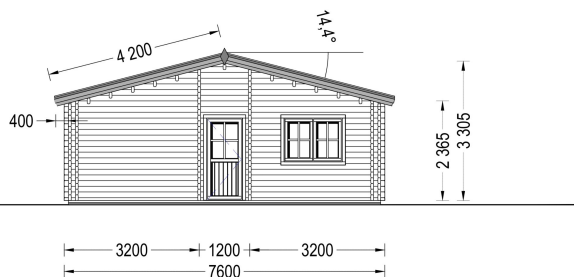






Blockbohlenhaus.at

BLOCK & GARTENHÄUSER



## TECHNISCHE DATEN

<b>Wandstärke</b>	44 + 44 mm
<b>Marke</b>	Blockbohlenhaus.at
<b>Raumanzahl</b>	5
<b>Dachform</b>	Satteldach
<b>Breite</b>	760 cm
<b>Holzbehandlung</b>	Unbehandelt
<b>Tiefe</b>	1360 cm
<b>Verglasung</b>	Doppelverglasung
<b>Haus Typ</b>	Klassisch



**Blockbohlenhaus.at**

BLOCK & GARTENHÄUSER

<b>Grundfläche</b>	103 m <sup>2</sup>
<b>Terrasse</b>	ohne Terrasse
<b>Außenmaß</b>	1360 x 760 cm

## **ANMERKUNGEN**

---

---

---

---

---

---

---