

## **BLOCKBOHLENHAUS LISA (44+44 MM) 108M<sup>2</sup> ISOLIERT**



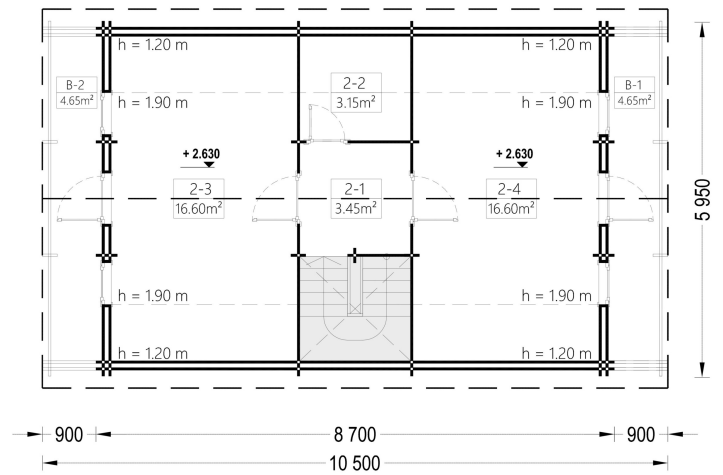
**€ 43000,00**

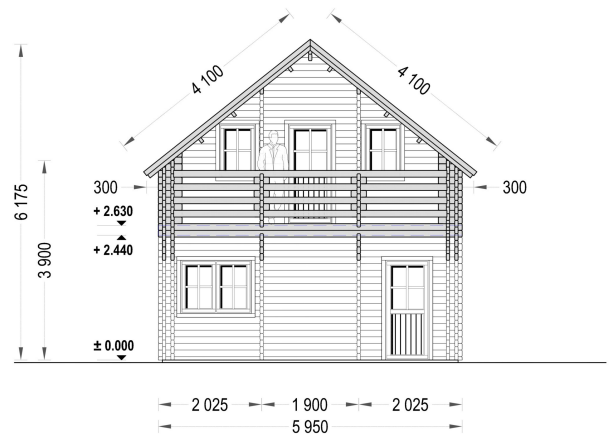
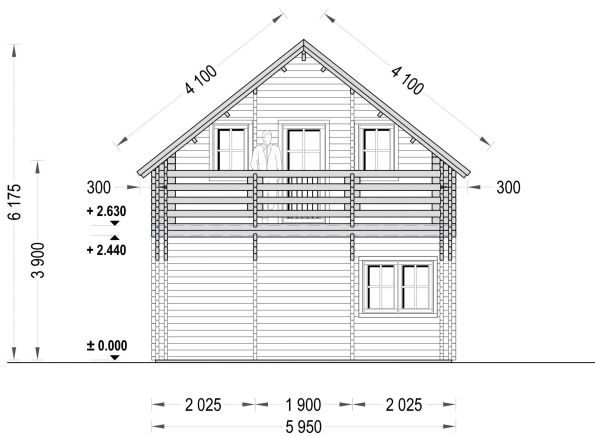
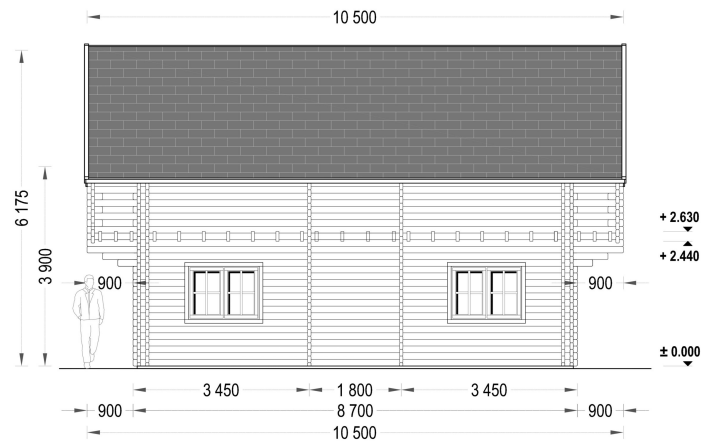
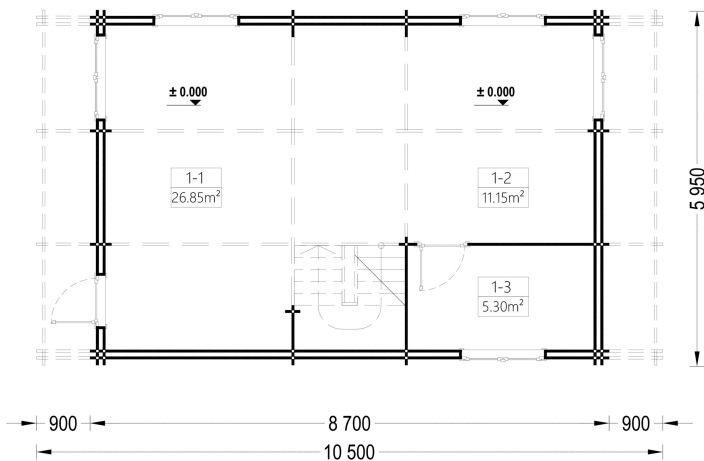
Wenn Sie ein **geräumiges, stilvolles Holzhaus** als Erst- oder Zweitwohnsitz suchen, ist das Blockbohlenhaus **LISA** eine hervorragende Wahl.

**Kategorien:** [Isolierte Blockbohlenhäuser](#)



## GALERIEBILDER





## BESCHREIBUNG

### BLOCKBOHLENHAUS LISA (44+44 MM) · 108 M<sup>2</sup> · ISOLIERT

Willkommen im **Blockbohlenhaus LISA** - einem großzügigen und eleganten Holzhaus mit stabiler **44+44 -mm-Blockbohlenkonstruktion** und einer beeindruckenden **Wohnfläche von 108 m<sup>2</sup>**. Der zweigeschossige Grundriss, die stilvolle Architektur und die großzügigen Wohnräume bieten höchsten Wohnkomfort und vielseitige Einsatzmöglichkeiten - ideal als Erstwohnsitz, Zweitwohnsitz oder repräsentatives Gästehaus.

### WÄRMEDÄMMUNG - FÜR KOMFORT ZU JEDER JAHRESZEIT

Die isolierte Version des Modells LISA sorgt dank hochwertiger Grundisolierung für ein angenehmes und ausgeglichenes Raumklima - im Sommer wie im Winter.

Die Dämmung umfasst:

- **50 mm Dämmmaterial im Dach**
- **50 mm Dämmmaterial im Boden**
- **50 mm Dämmmaterial zwischen den Doppelwänden**

Diese Konstruktion sorgt für zuverlässige Wärme, Behaglichkeit und Energieeffizienz – ideal für längere Aufenthalte oder saisonübergreifende Nutzung.

---

## **HIGHLIGHTS DES MODELLS**

### **Praktischer zweigeschossiger Grundriss**

Der durchdachte Grundriss trennt Wohn- und Ruhezonen klar voneinander: Im Erdgeschoss entsteht ein kommunikativer Lebensraum, während das Obergeschoss Privatsphäre und Rückzug bietet.

### **Zwei Schlafzimmer für mehr Privatsphäre**

Die beiden Schlafzimmer können individuell gestaltet werden und bieten jederzeit Komfort – perfekt für Bewohner, Gäste oder flexible Nutzung.

### **Großer Wohnraum mit offenem Küchenbereich**

Der großzügige, offene Wohn- und Küchenbereich im Erdgeschoss schafft eine einladende Atmosphäre für gemeinsames Kochen, Familienzeit und geselliges Beisammensein.

### **Zwei große Balkone im Obergeschoss**

Beide Balkone sind mit einem stilvollen Dachüberstand versehen und bieten herrliche Plätze zum Entspannen, Lesen oder Genießen der frischen Luft.

### **Klassisches Spitzdach**

Das Spitzdach unterstreicht die harmonische, elegante Optik des Hauses und fügt sich perfekt in jede Umgebung ein.

## **TECHNISCHE DATEN**

<b>Breite</b>	<a href="#">595 cm</a>
<b>Wandstärke</b>	<a href="#">Isoliert, 44+44 mm</a>
<b>Marke</b>	<a href="#">Blockbohlenhaus.at</a>
<b>Raumanzahl</b>	<a href="#">4</a>
<b>Dachform</b>	<a href="#">Satteldach</a>
<b>Holzbehandlung</b>	<a href="#">Unbehandelt</a>
<b>Verglasung</b>	<a href="#">Doppelverglasung</a>
<b>Schlafboden</b>	<a href="#">mit Schlafboden</a>
<b>Grundfläche</b>	<a href="#">95 m<sup>2</sup></a>
<b>Haus Typ</b>	<a href="#">Klassisch</a>
<b>Tiefe</b>	<a href="#">870 cm</a>
<b>Außenmaß</b>	<a href="#">595 x 870 cm</a>
<b>Herstellergarantie</b>	<a href="#">5 Jahre</a>
<b>Holzart Fenster/Türen</b>	<a href="#">Kiefer</a>
<b>Bauweise</b>	<a href="#">Blockbohlen</a>
<b>Boden</b>	<a href="#">20 mm Nut- und Federbretter + 50 mm Isolierung (als Zubehör erhältlich)</a>
<b>Dachaufbau</b>	<a href="#">20 mm Nut- und Federbretter + 50 mm Isolierung</a>
<b>Dachfläche</b>	<a href="#">86 m<sup>2</sup></a>
<b>Dachüberstand</b>	<a href="#">30cm</a>
<b>Fenstermaße:</b>	<a href="#">2* 85 cm x 192 cm (Lichtes Maß 57 cm x 179, 4* 70 cm x 105 cm);, 5* 138 cm x 105 cm (Lichtes Maß 125 cm x 92 cm)</a>
<b>Türmaße</b>	<a href="#">1 * 85 cm x 192 cm ( Eingang ), 4 * 85 x 192 cm</a>
<b>Dachwinkel</b>	<a href="#">38.5°</a>
<b>Wandaufbau</b>	<a href="#">44 mm + 50 mm Isolierung + 44 mm</a>
<b>Firsthöhe</b>	<a href="#">621 cm</a>
<b>Seitenhöhe der Wände</b>	<a href="#">378 cm</a>
<b>Grundform</b>	<a href="#">Rechteckig</a>
<b>Schneelast</b>	<a href="#">Zone 2</a>
<b>Dämmung</b>	<a href="#">Isoliert</a>



**Blockbohlenhaus.at**

BLOCK & GARTENHÄUSER

**Spiegelverkehrter Aufbau** [Ja](#)

**Innenmaß** [540 cm x 815 cm](#)



**Blockbohlenhaus.at**  
BLOCK & GARTENHÄUSER