

BLOCKBOHLENHAUS LISA (66MM) 108M²



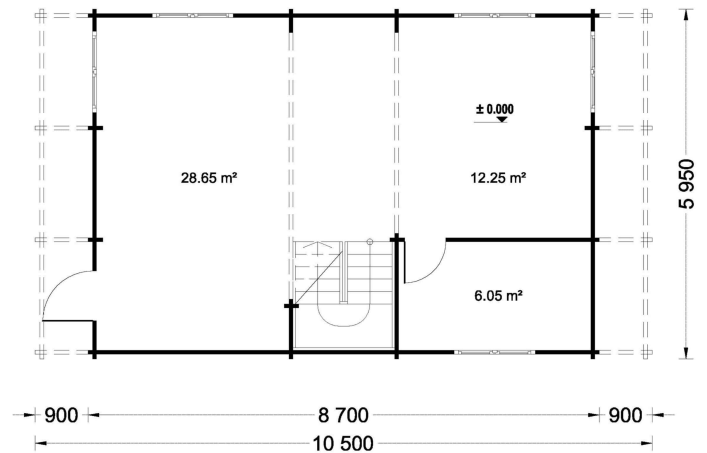
€ 35359,99

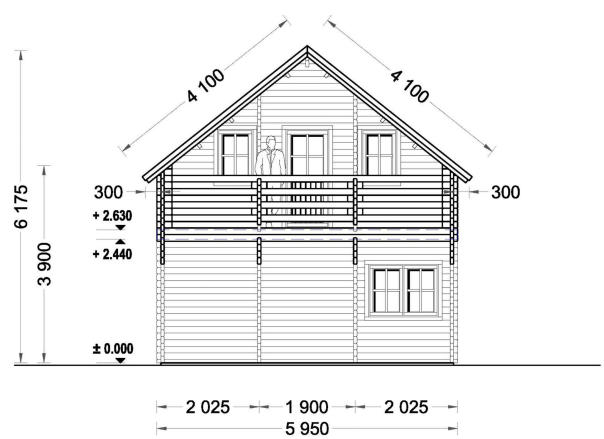
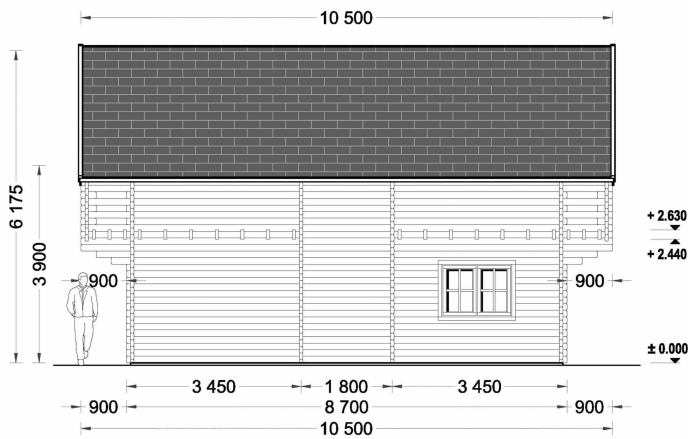
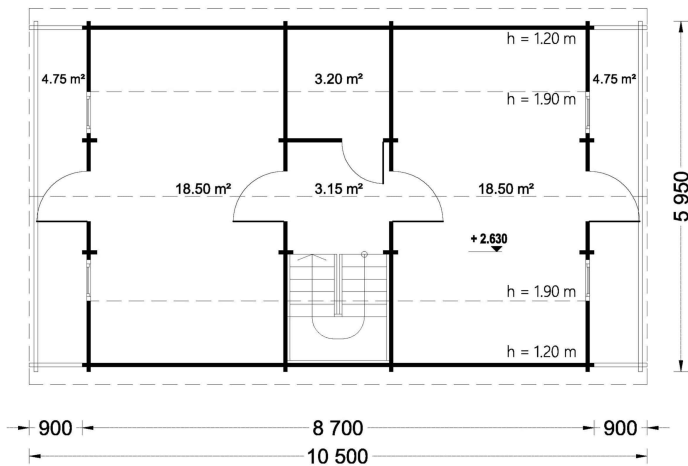
Blockbohlenhaus LISA mit 108 m² Wohnfläche, 66 mm Blockbohlen, zwei Balkonen, offenem Wohnbereich und klassischem Satteldach. Ideal als Familien- oder Ferienhaus.

Kategorien: [Blockbohlenhäuser](#)



GALERIEBILDER





BESCHREIBUNG

BLOCKBOHLENHAUS LISA (66 MM) - 108 M² WOHNFLÄCHE

GROSSZÜGIGES HOLZHAUS MIT ZWEI ETAGEN, BALKONEN UND OFFENEM WOHNKONZEPT

Das Blockbohlenhaus LISA vereint klassische Holzhausarchitektur, großzügige Wohnflächen und eine durchdachte Raumaufteilung zu einem stilvollen Zuhause für die ganze Familie. Mit einer Wohnfläche von 108 m², einer robusten 66-mm-Blockbohlenkonstruktion und zwei Vollgeschossen bietet dieses Modell höchsten Wohnkomfort und vielseitige Nutzungsmöglichkeiten.

Die elegante Architektur mit klassischem Spitzdach, großzügigen Balkonen und lichtdurchfluteten Wohnbereichen schafft eine harmonische Verbindung aus Gemütlichkeit, Funktionalität und zeitlosem Design.



Blockbohlenhaus.at

BLOCK & GARTEN HÄUSER

HIGHLIGHTS DES MODELLS

Zweigeschossiger Grundriss mit optimaler Raumaufteilung

Die intelligente Aufteilung trennt Wohn- und Ruhebereiche optimal voneinander.

Im Erdgeschoss befinden sich die gemeinschaftlichen Wohnräume, während das Obergeschoss als privater Rückzugsort dient.

Ideal für:

- Familien
- Paare mit Platzbedarf
- Ferienhäuser
- Zweitwohnsitze
- Dauerhaftes Wohnen

Großzügiger Wohn- und Küchenbereich

Das Herzstück des Hauses ist der offene Wohnbereich mit integrierter Küche.

Hier entsteht ein heller, einladender Raum für:

- Gemeinsames Kochen
- Familienessen
- Gemütliche Abende
- Treffen mit Freunden

Die großzügigen Fensterflächen sorgen für viel Tageslicht und eine freundliche Wohnatmosphäre.

Zwei komfortable Schlafzimmer

Die beiden Schlafzimmer im Obergeschoss bieten ausreichend Platz für:

- Elternschlafzimmer
- Kinderzimmer
- Gästezimmer
- Homeoffice

Sie schaffen Privatsphäre und angenehme Rückzugsmöglichkeiten.

Zwei große Balkone mit Dachüberstand

Ein besonderes Highlight sind die beiden großzügigen Balkone im Obergeschoss.

Sie bieten:

- Einen herrlichen Blick ins Grüne
- Zusätzlichen Außenraum

- Schutz durch den Dachüberstand
- Perfekte Plätze zum Entspannen

Ideal für den Morgenkaffee oder ruhige Abendstunden.

Klassisches Spitzdach

Das traditionelle Satteldach verleiht dem Haus seinen charakteristischen Stil und sorgt gleichzeitig für eine optimale Nutzung des Obergeschosses.

Vorteile:

- ✓ Zeitlose Architektur
- ✓ Großzügige Raumhöhe
- ✓ Harmonische Proportionen
- ✓ Hohe Wertbeständigkeit

Massive 66-mm-Blockbohlen

Die hochwertige Konstruktion aus zertifizierter nordischer Kiefer oder Fichte überzeugt durch:

- Hohe Stabilität
- Lange Lebensdauer
- Natürliches Wohnklima
- Hervorragende Holzqualität
- Nachhaltige Bauweise

TECHNISCHE DATEN

Grundfläche: 108,3 m²

Außenmaß: 595 × 870 cm

Innenmaß: 565 × 840 cm

Raumanzahl: 4

Wandstärke: 66 mm Blockbohlen

Mindesthöhe der Wände: 378 cm

Firsthöhe: 621 cm

Dachfläche: 86 m²

Dachüberstand: 30 cm



Blockbohlenhaus.at
BLOCK & GARTEN HÄUSER
Dachneigung: 38,5°

Dach:

- 18-20 mm Dachbretter
- Bitumenbedachung optional erhältlich

Baumaterial:

- Zertifizierte nordische Kiefer oder Fichte

Fenster:

- 5 × 138 × 105 cm
- 4 × 70 × 105 cm
- 2 × 85 × 192 cm Balkontüren

Türen:

- 1 × Eingangstür 85 × 192 cm
- 4 × Innentüren 85 × 192 cm

Boden:

- 20 mm Nut- und Federboden
- Fußboden im Obergeschoss inklusive
- Erdgeschossboden optional erhältlich

EIN STILVOLLES ZUHAUSE MIT VIEL PLATZ

Das Blockbohlenhaus LISA bietet alles, was modernes Wohnen im natürlichen Holzhausstil ausmacht. Die großzügige Wohnfläche, die beiden Balkone, die komfortable Raumaufteilung und die massive 66-mm-Konstruktion machen dieses Modell zu einer hervorragenden Wahl für Familien, Ferienhausbesitzer oder alle, die ein hochwertiges Holzhaus mit klassischem Charakter suchen.

TECHNISCHE DATEN

Breite	595 cm
Wandstärke	66 mm
Marke	Blockbohlenhaus.at
Raumanzahl	4
Dachform	Satteldach

Holzbehandlung

[Unbehandelt](#)

Verglasung

[Doppelverglasung](#)

Schlafboden

[mit Schlafboden](#)

Grundfläche

[95 m²](#)

Haus Typ

[Klassisch](#)

Tiefe

[870 cm](#)

Außenmaß

[595 x 870 cm](#)

Herstellergarantie

[5 Jahre](#)

Holzart Fenster/Türen

[Kiefer](#)

Bauweise

[Blockbohlen](#)

Boden

[19 - 20 mm Bodenbretter mit Nut-und-Feder-Verbindungen,
Grundrahmen und Querstreben \(Als Zubehör erhältlich\)](#)

Dachaufbau

[18-20 mm Dachbretter](#)

Dachfläche

[86 m²](#)

Dachüberstand

[30cm](#)

Fenstermaße:

[2* 85 cm x 192 cm \(Lichtes Maß 57 cm x 179, 4* 70 cm x 105
cm;, 5* 138 cm x 105 cm \(Lichtes Maß 125 cm x 92 cm\)](#)

Türmaße

[1 * 85 cm x 192 cm \(Eingang \), 4 * 85 x 192 cm](#)

Dachwinkel

[38.5°](#)

Wandaufbau

[66 mm](#)

Firsthöhe

[621 cm](#)

Seitenhöhe der Wände

[378 cm](#)

Grundform

[Rechteckig](#)

Schneelast

[Zone 2](#)

Dämmung

[Keine](#)

Spiegelverkehrter Aufbau

[Ja](#)

Innenmaß

[565 x 840 cm](#)

