

## **BLOCKBOHLENHAUS LISA (44+44 MM) 108M<sup>2</sup> ISOLIERT**



**€ 43000,00**

Isoliertes Blockbohlenhaus LISA mit 44+44 mm Doppelwand, 108 m<sup>2</sup> Wohnfläche, zwei Balkonen, offener Küche und hochwertiger Wärmedämmung. Ideal als Familien- oder Ferienhaus.

**Kategorien:** [Isolierte Blockbohlenhäuser](#)



Blockbohlenhaus.at

N HÄUSER



## GALERIEBILDER

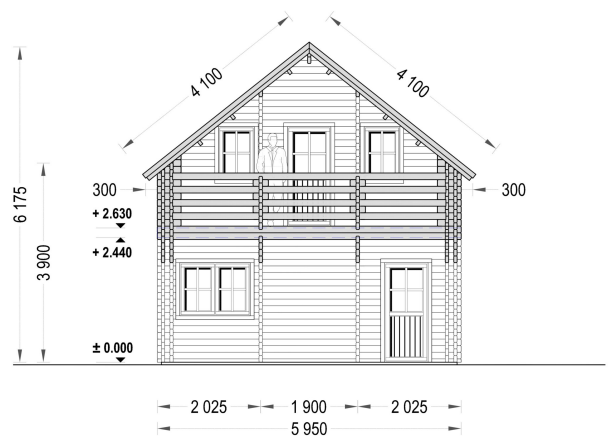
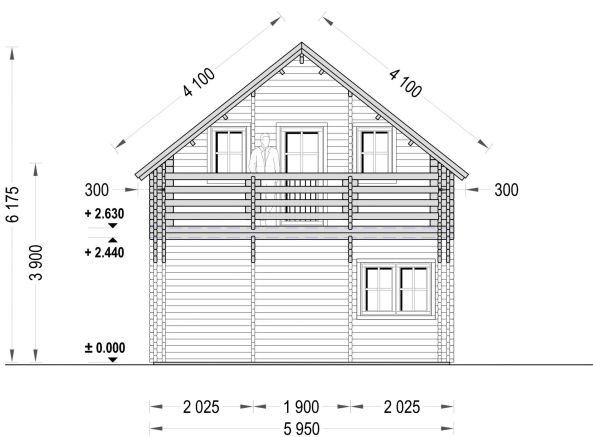
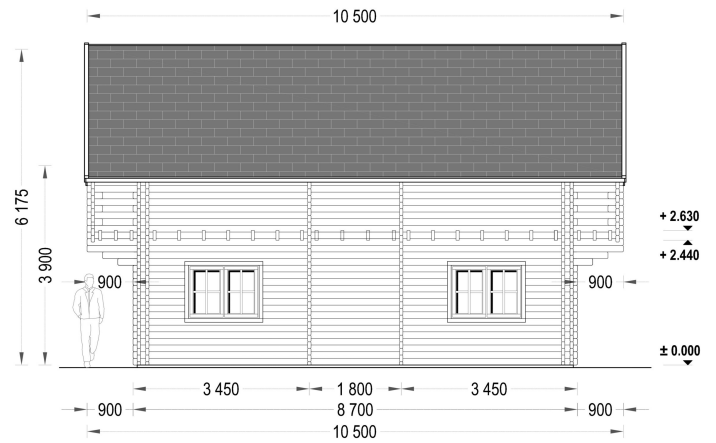
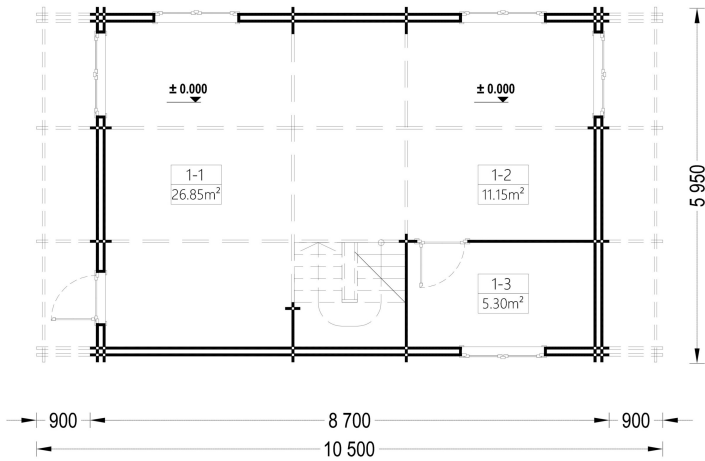
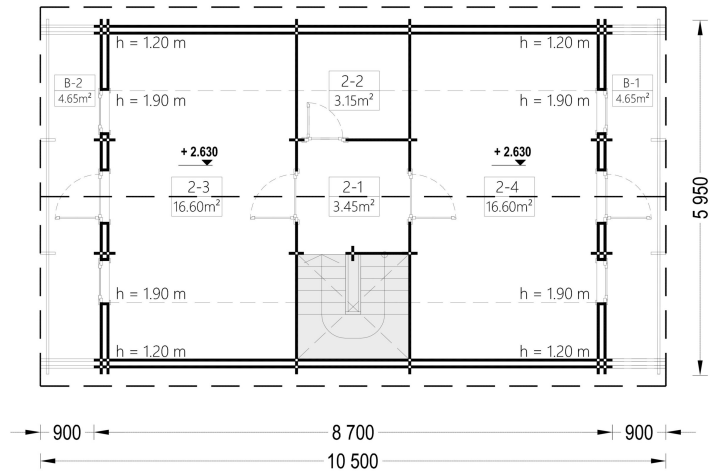


Kontaktieren Sie uns +43 660 6742719.-Fr. 8-18 Uhr  
office@blockbohlenhaus.at.at



Blockbohlenhaus.at

BLOCK & GARTENHÄUSER



## BESCHREIBUNG

Kontaktieren Sie uns +43 660 6742719.-Fr. 8-18 Uhr  
office@blockbohlenhaus.at.at



Blockbohlenhaus.at

BLOCK & GARTEN HÄUSER

## **BLOCKBOHLENHAUS LISA (44+44 MM) ISOLIERT - 108 M<sup>2</sup> WOHNFLÄCHE**

### **GROSSZÜGIGES HOLZHAUS MIT ZWEI ETAGEN, BALKONEN UND KOMFORTABLER WÄRMEDÄMMUNG**

Das Blockbohlenhaus LISA in der isolierten 44+44-mm-Doppelwandkonstruktion verbindet klassische Holzhausarchitektur mit modernem Wohnkomfort. Mit einer Wohnfläche von bis zu 108 m<sup>2</sup>, einem durchdachten zweigeschossigen Grundriss und hochwertiger Wärmedämmung eignet sich dieses Modell ideal als Familienhaus, Ferienhaus, Zweitwohnsitz oder repräsentatives Gästehaus.

Die elegante Architektur mit klassischem Spitzdach, zwei großzügigen Balkonen und lichtdurchfluteten Wohnbereichen schafft eine harmonische Verbindung aus Gemütlichkeit, Funktionalität und natürlichem Wohngefühl.

### **WÄRMEDÄMMUNG FÜR GANZJÄHRIGEN WOHNKOMFORT**

Die isolierte Ausführung sorgt für ein angenehmes Raumklima und erweitert die Nutzungsmöglichkeiten deutlich über die Sommermonate hinaus.

#### **Isolationspaket**

- ✓ 50 mm Dämmung zwischen den Doppelwänden
- ✓ 50 mm Dachisolierung
- ✓ 50 mm Bodenisolierung (optional erhältlich)

#### **Vorteile der Isolierung**

- Verbesserte Energieeffizienz
- Angenehme Temperaturen im Sommer und Winter
- Erhöhter Wohnkomfort
- Verbesserter Schallschutz
- Ideal für längere Aufenthalte und saisonübergreifende Nutzung

### **HIGHLIGHTS DES MODELLS**

#### **Zweigeschossiger Grundriss mit klarer Raumaufteilung**

Der intelligente Grundriss trennt Wohn- und Ruhebereiche optimal voneinander.

Während das Erdgeschoss als zentraler Wohnbereich dient, bietet das Obergeschoss Rückzugsmöglichkeiten und Privatsphäre.

Ideal für:

- Familien
- Paare
- Ferienhausbesitzer
- Gästeunterkünfte
- Dauerhaftes Wohnen

## **Offener Wohn- und Küchenbereich**

Das Herzstück des Hauses ist der großzügige Wohnraum mit offener Küche.

Hier entsteht ein heller und einladender Mittelpunkt für:

- Gemeinsames Kochen
- Familienessen
- Gesellige Abende
- Entspannte Stunden mit Freunden

Die großen Fenster sorgen für eine freundliche und lichtdurchflutete Atmosphäre.

## **Zwei komfortable Schlafzimmer**

Die beiden Schlafzimmer im Obergeschoss bieten ausreichend Platz für:

- Elternschlafzimmer
- Kinderzimmer
- Gästezimmer
- Homeoffice

Sie schaffen Privatsphäre und vielfältige Nutzungsmöglichkeiten.

## **Zwei große Balkone mit Dachüberstand**

Ein besonderes Highlight sind die beiden großzügigen Balkone im Obergeschoss.

Sie bieten:

- Zusätzlichen Außenraum
- Wunderschöne Ausblicke
- Geschützte Sitzbereiche
- Entspannungsmöglichkeiten zu jeder Tageszeit

Perfekt für den Morgenkaffee oder ruhige Abendstunden.

## **Klassisches Spitzdach**

Das traditionelle Satteldach verleiht dem Haus seinen charakteristischen Stil und sorgt gleichzeitig für eine optimale Nutzung des Obergeschosses.



**Blockbohlenhaus.at**

BLOCK & GARTEN HÄUSER

Vorteile:

- ✓ Zeitlose Architektur
- ✓ Harmonische Proportionen
- ✓ Großzügige Raumhöhe
- ✓ Hohe Wertbeständigkeit

## **Hochwertige Doppelwandkonstruktion**

Die Kombination aus 44 mm Blockbohlen, 50 mm Dämmung und weiteren 44 mm Blockbohlen sorgt für:

- Hohe Stabilität
- Hervorragende Dämmwerte
- Langlebigkeit
- Natürliches Wohnklima
- Nachhaltige Bauweise

## **TECHNISCHE DATEN**

**Wohnfläche:** bis zu 108 m<sup>2</sup>

**Grundfläche:** 83,1 m<sup>2</sup>

**Außenmaß:** 595 × 870 cm

**Innenmaß:** 540 × 815 cm

**Raumanzahl:** 4

**Wandaufbau:** 44 mm + 50 mm Isolierung + 44 mm

**Mindesthöhe der Wände:** 378 cm

**Firsthöhe:** 621 cm

**Dachfläche:** 86 m<sup>2</sup>

**Dachüberstand:** 30 cm

**Dachneigung:** 38,5°

**Dach:**

- 20 mm Nut- und Federbretter
- 50 mm Dachisolierung

- Bitumenbedachung optional erhältlich

### **Baumaterial:**

- Zertifizierte nordische Kiefer oder Fichte

### **Fenster:**

- 5 × 138 × 105 cm
- 4 × 70 × 105 cm
- 2 × 85 × 192 cm Balkontüren

### **Türen:**

- 1 × Eingangstür 85 × 192 cm
- 4 × Innentüren 85 × 192 cm

### **Boden:**

- 20 mm Nut- und Federbretter
- 50 mm Bodenisolierung optional erhältlich

## **TECHNISCHE DATEN**

<b>Breite</b>	<a href="#">595 cm</a>
<b>Wandstärke</b>	<a href="#">Isoliert, 44+44 mm</a>
<b>Marke</b>	<a href="#">Blockbohlenhaus.at</a>
<b>Raumanzahl</b>	<a href="#">4</a>
<b>Dachform</b>	<a href="#">Satteldach</a>
<b>Holzbehandlung</b>	<a href="#">Unbehandelt</a>
<b>Verglasung</b>	<a href="#">Doppelverglasung</a>
<b>Schlafboden</b>	<a href="#">mit Schlafboden</a>
<b>Grundfläche</b>	<a href="#">95 m<sup>2</sup></a>
<b>Haus Typ</b>	<a href="#">Klassisch</a>
<b>Tiefe</b>	<a href="#">870 cm</a>
<b>Außenmaß</b>	<a href="#">595 x 870 cm</a>

<b>Herstellergarantie</b>	<a href="#">5 Jahre</a>
<b>Holzart Fenster/Türen</b>	<a href="#">Kiefer</a>
<b>Bauweise</b>	<a href="#">Blockbohlen</a>
<b>Boden</b>	<a href="#">20 mm Nut- und Federbretter + 50 mm Isolierung (als Zubehör erhältlich)</a>
<b>Dachaufbau</b>	<a href="#">20 mm Nut- und Federbretter + 50 mm Isolierung</a>
<b>Dachfläche</b>	<a href="#">86 m<sup>2</sup></a>
<b>Dachüberstand</b>	<a href="#">30cm</a>
<b>Fenstermaße:</b>	<a href="#">2* 85 cm x 192 cm (Lichtes Maß 57 cm x 179, 4* 70 cm x 105 cm);, 5* 138 cm x 105 cm (Lichtes Maß 125 cm x 92 cm)</a>
<b>Türmaße</b>	<a href="#">1 * 85 cm x 192 cm ( Eingang ), 4 * 85 x 192 cm</a>
<b>Dachwinkel</b>	<a href="#">38.5°</a>
<b>Wandaufbau</b>	<a href="#">44 mm + 50 mm Isolierung + 44 mm</a>
<b>Firsthöhe</b>	<a href="#">621 cm</a>
<b>Seitenhöhe der Wände</b>	<a href="#">378 cm</a>
<b>Grundform</b>	<a href="#">Rechteckig</a>
<b>Schneelast</b>	<a href="#">Zone 2</a>
<b>Dämmung</b>	<a href="#">Isoliert</a>
<b>Spiegelverkehrter Aufbau</b>	<a href="#">Ja</a>
<b>Innenmaß</b>	<a href="#">540 cm x 815 cm</a>

