

## **BLOCKBOHLENHAUS LUDWIG (EXTRA ISOLIERT, 44+44 MM), 6X12M, 72M<sup>2</sup>**



**€ 45300,00**

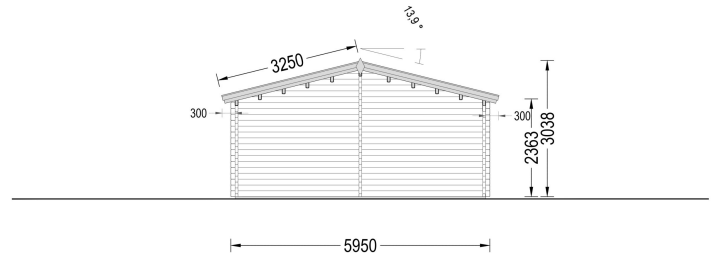
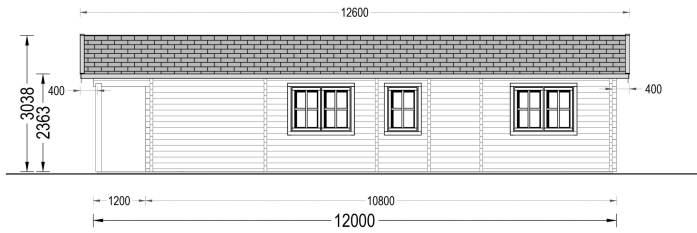
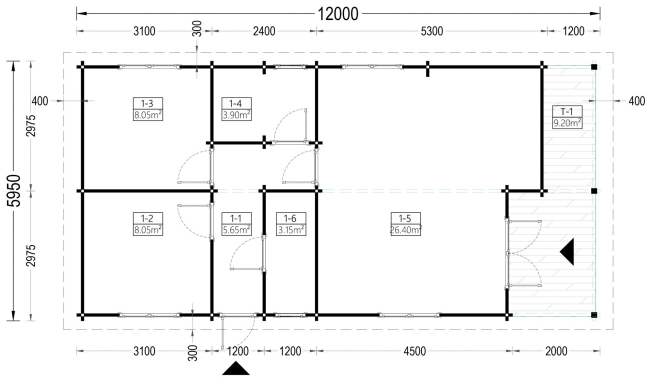
Blockbohlenhaus LUDWIG Extra Isoliert mit 72 m<sup>2</sup> Wohnfläche, 130 mm Wanddämmung, 180 mm Dachdämmung und PVC-Fenstern. Winterfestes Premium-Holzhaus für ganzjähriges Wohnen und höchsten Komfort.

**Kategorien:** [Isolierte Blockbohlenhäuser](#)



## GALERIEBILDER





## BESCHREIBUNG



Blockbohlenhaus.at

BLOCK & GARTEN HÄUSER

## **BLOCKBOHLENHAUS LUDWIG (EXTRA ISOLIERT, 44+44 MM) · 72 M<sup>2</sup>**

### **WINTERFESTES PREMIUM-HOLZHAUS MIT WOHNHAUSDÄMMUNG UND 2 SCHLAFZIMMERN**

Das Blockbohlenhaus LUDWIG in der extra isolierten Ausführung vereint traditionelle Holzhausarchitektur mit modernster Dämmtechnik und höchstem Wohnkomfort. Mit einer Wohnfläche von 72 m<sup>2</sup>, einem großzügigen Wohnbereich, zwei komfortablen Schlafzimmern, praktischem Abstellraum und eigenem Badezimmer bietet dieses Modell ideale Voraussetzungen für ganzjähriges Wohnen.

Die massive 44+44-mm-Doppelwandkonstruktion, kombiniert mit einer leistungsstarken Premium-Isolierung und hochwertigen doppelt verglasten PVC-Fenstern, macht LUDWIG zu einem energieeffizienten Holzhaus auf Wohnhausniveau. Ob als Hauptwohnsitz, Ferienhaus, Gästehaus oder komfortable Wohnraumerweiterung – dieses Modell überzeugt durch Funktionalität, Behaglichkeit und Langlebigkeit.

### **EXTRA ISOLIERTE WÄRMEDÄMMUNG FÜR HÖCHSTE ENERGIEEFFIZIENZ**

Die Premium-Dämmung sorgt für hervorragenden Wärme- und Schallschutz und ermöglicht eine komfortable Nutzung in allen Jahreszeiten.

#### **Dämmbau**

- 180 mm Polyurethan-Dachdämmung
- 130 mm Wanddämmung zwischen den 44+44-mm-Doppelbohlen
- 100 mm Bodenisolierung (optional erhältlich)
- Hochwertige doppelt verglaste PVC-Fenster in Weiß
- Verbesserte Luftdichtigkeit und Wärmespeicherung

#### **Vorteile der Extra-Isolierung**

- Ganzjährig nutzbar – auch bei niedrigen Außentemperaturen
- Deutlich reduzierte Heizkosten
- Verbessertes Schallschutz
- Konstantes und angenehmes Raumklima
- Hohe Energieeffizienz
- Ideal für dauerhaftes Wohnen

### **HIGHLIGHTS DES MODELLS**

#### **Großzügiges Wohnzimmer mit 25 m<sup>2</sup>**

Der offene Wohnbereich bildet das Zentrum des Hauses und bietet ausreichend Platz für:

- Wohnlandschaft
- Essbereich
- Offene Küche
- Familien- und Freizeitaktivitäten

Die helle und großzügige Gestaltung schafft eine einladende Wohnatmosphäre.

## **Zwei komfortable Schlafzimmer**

Die beiden separaten Schlafzimmer bieten Privatsphäre und vielseitige Nutzungsmöglichkeiten:

- Elternschlafzimmer
- Kinderzimmer
- Gästezimmer
- Homeoffice
- Hobbyraum

## **Traditionelles Pultdach**

Das klassische Pultdach verleiht dem Haus seinen charakteristischen Stil und sorgt für eine harmonische Integration in jede Umgebung.

Vorteile:

- Zeitlose Architektur
- Attraktive Optik
- Robuste Konstruktion

## **Praktischer Abstellraum**

Der funktionale Abstellraum schafft wertvollen Stauraum für:

- Haushaltsgeräte
- Vorräte
- Werkzeuge
- Gartenzubehör

## **Komfortables Badezimmer**

Ein separates Badezimmer macht das Haus zu einer vollwertigen Wohneinheit und erhöht den Wohnkomfort für längere Aufenthalte oder dauerhaftes Wohnen.

## **HOCHWERTIGE PREMIUM-KONSTRUKTION**

Die Kombination aus massiven Blockbohlen, hochwertiger Dämmung und modernen Fenstersystemen bietet:

- Hervorragende Energieeffizienz

- Hohe Stabilität
- Lange Lebensdauer
- Optimale Wärmespeicherung
- Angenehmes Raumklima

Gefertigt aus zertifizierter nordischer Kiefer oder Fichte für höchste Qualität und natürliche Wohnatmosphäre.

## TECHNISCHE DATEN

- Wohnfläche: 72 m<sup>2</sup>
- Außenmaß: 595 × 1200 cm
- Wandaufbau: 44+44 mm Blockbohlen + 130 mm Isolierung
- Mindesthöhe der Wände: 221 cm
- Firsthöhe: 305,5 cm
- Dachfläche: 75 m<sup>2</sup>
- Dachaufbau: 18-20 mm Dachbretter + 180 mm Isolierung + OSB-Platte
- Raumanzahl: 5
- Fenster: 2 × 70 × 105 cm, 4 × 138 × 105 cm
- Türen: 2 Außentüren, 5 Innentüren
- Baumaterial: Zertifizierte nordische Kiefer oder Fichte
- Bodenaufbau: 18-20 mm Bodendielen + 100 mm Isolierung (optional)
- Bitumenbedachung: Optional erhältlich

## FAZIT

Das Blockbohlenhaus LUDWIG Extra Isoliert ist die perfekte Wahl für alle, die ein energieeffizientes, winterfestes und komfortables Holzhaus suchen. Die hochwertige Wohnhausdämmung, die großzügige Raumaufteilung und die traditionelle Holzhausoptik schaffen ideale Voraussetzungen für dauerhaftes Wohnen oder erholsame Aufenthalte zu jeder Jahreszeit. Ein Premium-Holzhaus mit höchstem Wohnkomfort und nachhaltiger Bauqualität.

## TECHNISCHE DATEN

<b>Maße</b>	6600 × 3000 × 2490 cm
<b>Marke</b>	<a href="https://www.blockbohlenhaus.at">Blockbohlenhaus.at</a>
<b>Grundfläche</b>	<a href="#">72 m<sup>2</sup></a>
<b>Dachform</b>	<a href="#">Satteldach</a>
<b>Wandstärke</b>	<a href="#">66 mm</a>

**Holzbehandlung**

[Unbehandelt](#)

**Raumanzahl**

[6](#)

**Tiefe**

[1200 cm](#)

**Verglasung**

[Doppelverglasung](#)

**Breite**

[595 cm](#)

**Außenmaß**

[595 cm x 1200 cm](#)

**Dachfläche**

[75 m<sup>2</sup>](#)

**Türmaße**

[Außen: 1\\* 85 cm x 192 cm \(Lichtes Maß 72 cm x 185,5 cm\), 1\\* 161 cm x 192 cm \(Lichtes Maß 148 cm x 185,5 cm\);, Innen: 5\\* 85 cm x 192 cm \(Lichtes Maß 72 cm x 185,5 cm\)](#)

**Seitenhöhe der Wände**

[221 cm](#)

**Firsthöhe**

[305,5 cm](#)

**Fenstermaße:**

[2\\* 70 cm x 105 cm \(Lichtes Maß 57 cm x 92 cm\); 4\\* 138 cm x 105 cm \(Lichtes Maß 125 cm x 92 cm\)](#)

**Haus Typ**

[Klassisch](#)

**Bauweise**

[Blockbohlen](#)

**Herstellergarantie**

[5 Jahre](#)

**Spiegelverkehrter Aufbau**

[Ja](#)

**Holzart Fenster/Türen**

[Kiefer](#)

**Dachaufbau**

[18-20 mm Dachbretter + 180mm Isolierung + 15mm OSB Platte](#)

**Dachwinkel**

[13,7°](#)

**Grundform**

[Rechteckig](#)

**Dachüberstand**

[20 cm](#)

**Dämmung**

[Extra Isoliert](#)

**Schlafboden**

[Nein](#)

**Wandaufbau**

[44+44 mm starke Blockbohlen + 130 mm Isolierung](#)

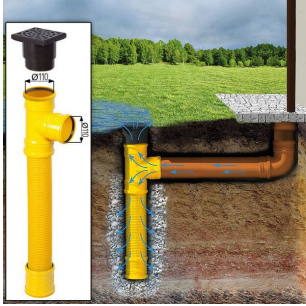
**Boden**

[18-20 mm starke Bodendielen mit Nut- und Feder + 100 mm Isolierung \(optional erhältlich\)](#)

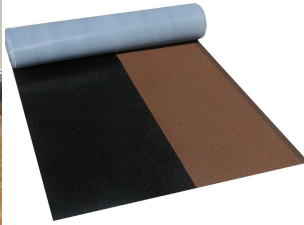
**Fenster**

[Doppelverglaste PVC-Fenster und -Türen \(Weiß/Anthrazit\)](#)

## PASSENDES ZUBEHÖR



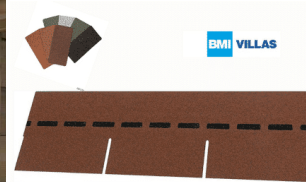
**Sickerschacht mit  
Zufluss/Abfluss Ø  
110 mm**



**Villas DichtDach  
Contur 88 m<sup>2</sup>**



**Dachrinnenset Zink  
für Satteldach bis  
13,6 m**



**Villas PM-Schindel  
Rechteck 78 m<sup>2</sup>**