

## **BLOCKBOHLENHAUS LUDWIG (ISOLIERT, 44+44 MM), 6X12M, 72M<sup>2</sup>**



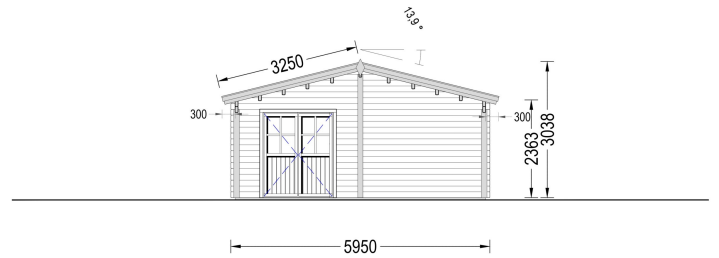
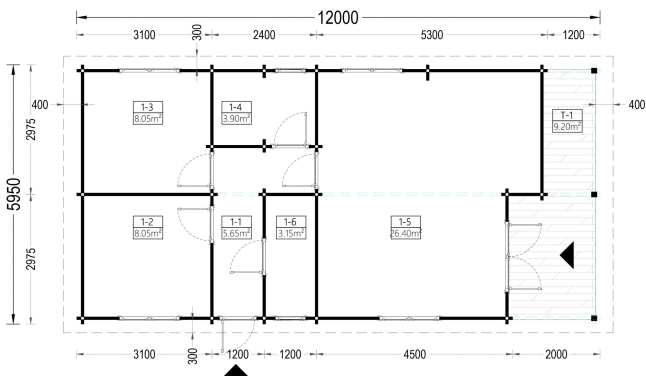
**€ 30700,00**

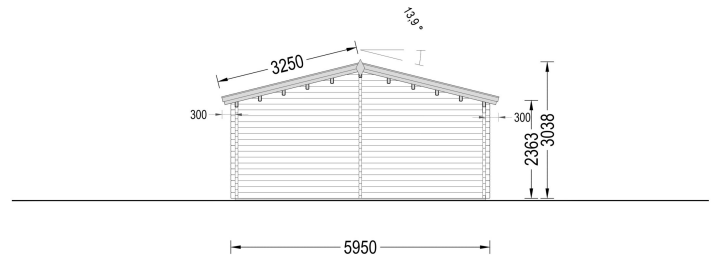
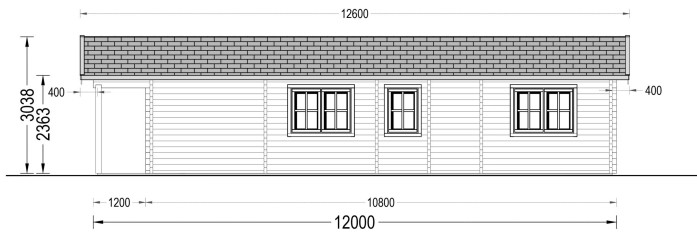
Blockbohlenhaus LUDWIG Isoliert mit 72 m<sup>2</sup> Wohnfläche, 44+44 mm Doppelwand, 50 mm Dämmung, 2 Schlafzimmern und großem Wohnbereich. Komfortables Holzhaus für Ferien, Wohnen und ganzjährige Nutzung.

**Kategorien:** [Isolierte Blockbohlenhäuser](#)



## GALERIEBILDER





## BESCHREIBUNG

### **BLOCKBOHLENHAUS LUDWIG (ISOLIERT, 44+44 MM) · 72 M<sup>2</sup>**

### **KOMFORTABLES HOLZHAUS MIT WÄRMEDÄMMUNG, 2 SCHLAFZIMMERN UND KLASSISCHEM PULTDACH**

Das Blockbohlenhaus LUDWIG in der isolierten 44+44-mm-Ausführung vereint traditionelle Holzhausarchitektur mit moderner Wärmedämmung und hohem Wohnkomfort. Mit einer Wohnfläche von 72 m<sup>2</sup>, einem großzügigen Wohnbereich, zwei Schlafzimmern und einem praktischen Abstellraum bietet dieses Modell ideale Voraussetzungen für Familien, Paare oder alle, die ein gemütliches Zuhause in natürlicher Umgebung suchen.

Dank der hochwertigen Doppelwandkonstruktion mit integrierter Dämmung eignet sich LUDWIG hervorragend als Ferienhaus, Wochenendhaus, Gästehaus, Wohnraumerweiterung oder komfortabler Zweitwohnsitz. Optional sind moderne PVC-Fenster erhältlich. Für maximale Energieeffizienz steht



**Blockbohlenhaus.at**

BLOCK & GARTEN HÄUSER

zudem eine extra isolierte Premium-Version zur Verfügung.

## **WÄRMEDÄMMUNG FÜR MEHR WOHNKOMFORT**

Die isolierte Ausführung sorgt für angenehme Temperaturen zu jeder Jahreszeit und verbessert die Energieeffizienz des Hauses deutlich.

### **Dämmaufbau**

- 50 mm Dämmmaterial zwischen den Doppelwänden
- 50 mm Dachisolierung
- 50 mm Bodenisolierung (optional erhältlich)
- Optional mit hochwertigen PVC-Fenstern erhältlich

Diese Konstruktion unterstützt ein ausgeglichenes Raumklima und sorgt für mehr Behaglichkeit vom Frühjahr bis in den Winter.

## **HIGHLIGHTS DES MODELLS**

### **Großzügiges Wohnzimmer mit 25 m<sup>2</sup>**

Der offene Wohnbereich bildet das Herzstück des Hauses und bietet ausreichend Platz für:

- Gemütliche Sofalandschaft
- Essbereich
- Offene Küche
- Familienaktivitäten und gesellige Abende

Die großzügige Raumgestaltung schafft eine helle und einladende Wohnatmosphäre.

### **Zwei komfortable Schlafzimmer**

Die beiden separaten Schlafzimmer bieten Privatsphäre und vielseitige Nutzungsmöglichkeiten:

- Elternschlafzimmer
- Kinderzimmer
- Gästezimmer
- Homeoffice
- Hobbyraum

### **Klassisches Pultdach**

Das traditionelle Pultdach verleiht dem Haus eine zeitlose Optik und fügt sich harmonisch in jede Garten- oder Wohnumgebung ein.

Vorteile:

- Klassisches Erscheinungsbild

- Robuste Konstruktion
- Harmonische Integration in die Natur

## **Praktischer Abstellraum**

Der integrierte Abstellraum bietet zusätzlichen Stauraum für:

- Haushaltsgeräte
- Vorräte
- Gartenzubehör
- Werkzeuge

## **Eigenes Badezimmer**

Das separate Badezimmer erhöht den Wohnkomfort und macht LUDWIG zu einer vollwertigen Wohneinheit für längere Aufenthalte oder dauerhaftes Wohnen.

## **HOCHWERTIGE DOPPELWANDKONSTRUKTION**

Die Kombination aus 44 mm Blockbohlen, 50 mm Dämmung und weiteren 44 mm Blockbohlen sorgt für:

- Hohe Stabilität
- Verbesserte Wärmedämmung
- Angenehmes Raumklima
- Gute Schalldämmung
- Lange Lebensdauer

Gefertigt aus zertifizierter nordischer Kiefer oder Fichte für höchste Qualität und natürliche Wohnatmosphäre.

## **TECHNISCHE DATEN**

- Wohnfläche: 72 m<sup>2</sup>
- Außenmaß: 595 × 1200 cm
- Wandaufbau: 44 mm + 50 mm Isolierung + 44 mm
- Mindesthöhe der Wände: 221 cm
- Firsthöhe: 305,5 cm
- Dachfläche: 75 m<sup>2</sup>
- Dachaufbau: 20 mm Nut- und Federbretter + 50 mm Isolierung
- Raumanzahl: 5
- Fenster: 2 × 70 × 105 cm, 4 × 138 × 105 cm
- Türen: 2 Außentüren, 5 Innentüren
- Baumaterial: Zertifizierte nordische Kiefer oder Fichte
- Bitumenbedachung: Optional erhältlich
- Bodenisolierung: Optional erhältlich

Das Blockbohlenhaus LUDWIG Isoliert bietet eine gelungene Kombination aus klassischer Holzhausoptik, moderner Wärmedämmung und funktionaler Raumaufteilung. Mit seinem großen Wohnbereich, zwei Schlafzimmern, praktischem Abstellraum und komfortabler Dämmung eignet es sich ideal als Ferienhaus, Gästehaus oder gemütlicher Zweitwohnsitz. Ein hochwertiges Holzhaus für alle, die Wert auf Komfort, Energieeffizienz und natürliche Wohnqualität legen.

## TECHNISCHE DATEN

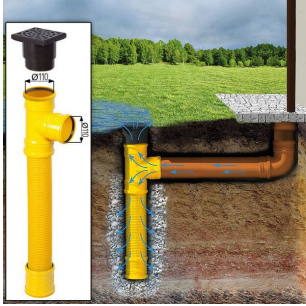
<b>Maße</b>	6600 × 3000 × 2490 cm
<b>Marke</b>	<a href="https://www.blockbohlenhaus.at">Blockbohlenhaus.at</a>
<b>Grundfläche</b>	<a href="#">72 m<sup>2</sup></a>
<b>Dachform</b>	<a href="#">Satteldach</a>
<b>Wandstärke</b>	<a href="#">66 mm</a>
<b>Holzbehandlung</b>	<a href="#">Unbehandelt</a>
<b>Raumanzahl</b>	<a href="#">6</a>
<b>Tiefe</b>	<a href="#">1200 cm</a>
<b>Verglasung</b>	<a href="#">Doppelverglasung</a>
<b>Breite</b>	<a href="#">595 cm</a>
<b>Außenmaß</b>	<a href="#">595 cm x 1200 cm</a>
<b>Dachfläche</b>	<a href="#">75 m<sup>2</sup></a>
<b>Türmaße</b>	<a href="#">Außen: 1* 85 cm x 192 cm (Lichtes Maß 72 cm x 185,5 cm), 1* 161 cm x 192 cm (Lichtes Maß 148 cm x 185,5 cm);, Innen: 5* 85 cm x 192 cm (Lichtes Maß 72 cm x 185,5 cm)</a>
<b>Seitenhöhe der Wände</b>	<a href="#">221 cm</a>
<b>Firsthöhe</b>	<a href="#">305,5 cm</a>
<b>Fenstermaße:</b>	<a href="#">2* 70 cm x 105 cm (Lichtes Maß 57 cm x 92 cm); 4* 138 cm x 105 cm (Lichtes Maß 125 cm x 92 cm)</a>
<b>Haus Typ</b>	<a href="#">Klassisch</a>
<b>Bauweise</b>	<a href="#">Blockbohlen</a>
<b>Herstellergarantie</b>	<a href="#">5 Jahre</a>



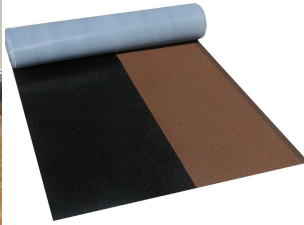
Blockbohlenhaus.at  
BLOCK & GARTEN HÄUSER

<b>Spiegelverkehrter Aufbau</b>	<a href="#">Ja</a>
<b>Holzart Fenster/Türen</b>	<a href="#">Kiefer</a>
<b>Dachaufbau</b>	<a href="#">20 mm Nut- und Federbretter + 50 mm Isolierung</a>
<b>Dachwinkel</b>	<a href="#">13,7°</a>
<b>Grundform</b>	<a href="#">Rechteckig</a>
<b>Dachüberstand</b>	<a href="#">20 cm</a>
<b>Dämmung</b>	<a href="#">Isoliert</a>
<b>Schlafboden</b>	<a href="#">Nein</a>
<b>Wandaufbau</b>	<a href="#">44 mm + 50 mm Isolierung + 44 mm</a>
<b>Boden</b>	<a href="#">20 mm Nut- und Federbretter + 50 mm Isolierung (als Zubehör erhältlich)</a>

## PASSENDES ZUBEHÖR



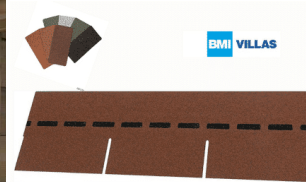
**Sickerschacht mit  
Zufluss/Abfluss Ø  
110 mm**



**Villas DichtDach  
Contur 88 m<sup>2</sup>**



**Dachrinnenset Zink  
für Satteldach bis  
13,6 m**



**Villas PM-Schindel  
Rechteck 78 m<sup>2</sup>**