

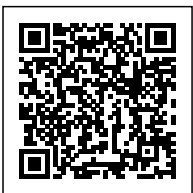
## **BLOCKBOHLENHAUS LUDWIG (ISOLIERT, 44+44 MM), 6X12M, 72M<sup>2</sup>**



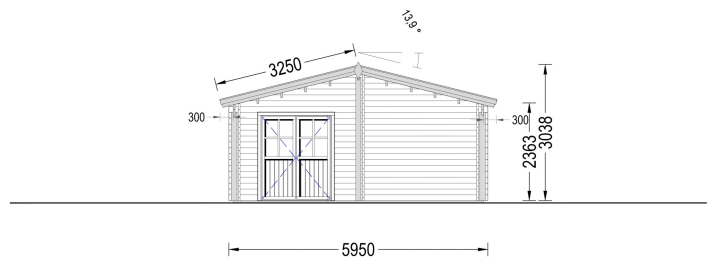
**€ 30700,00**

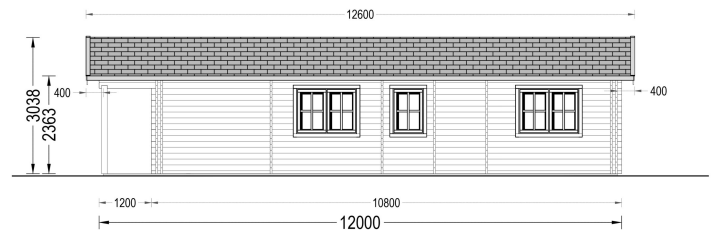
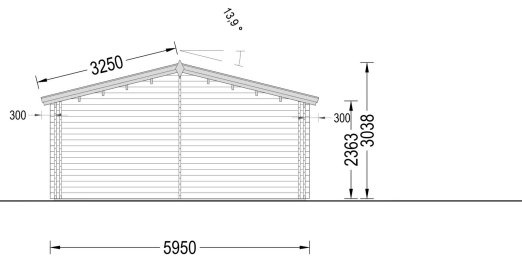
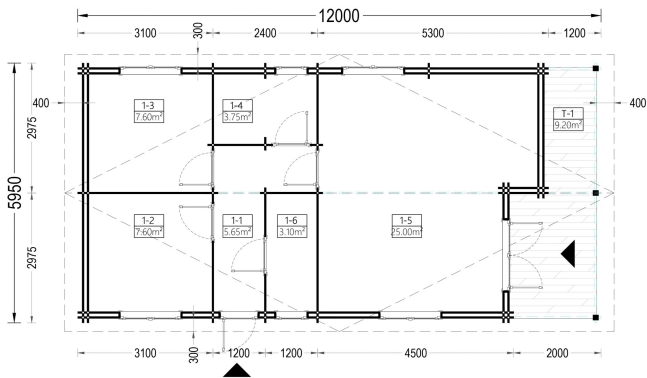
Willkommen im **Blockbohlenhaus LUDWIG** – einem geräumigen und charmanten Holzhaus, das in der isolierten **44+44-mm-Doppelwandkonstruktion** hohen Wohnkomfort.

**Kategorien:** [Isolierte Blockbohlenhäuser](#)



## GALERIEBILDER





## BESCHREIBUNG

### BLOCKBOHLENHAUS LUDWIG (ISOLIERT, 44+44 MM) · 6 × 12 M · 72 M<sup>2</sup>

Willkommen im **Blockbohlenhaus LUDWIG** – einem geräumigen und charmanten Holzhaus, das mit seiner massiven **66-mm-Blockbohlenkonstruktion** hohen Wohnkomfort, Langlebigkeit und traditionelle Ästhetik vereint.

Mit **72 m<sup>2</sup> Wohnfläche** und einer durchdachten Raumgestaltung eignet sich dieses Modell ideal als **Hauptwohnsitz, Wohnraumerweiterung, Zweitwohnsitz** oder **Gästehaus**.

## Wärmedämmung

Diese Dämmversion besteht aus 50 mm dickem Isoliermaterial, welches für Wände, Dach und Böden

(als Zubehör erhältlich) verwendet wird und in jedem Monat des Jahres für Wärme und Behaglichkeit sorgen. optional mit PVC Fenster, auch als extra Isolierte Variante erhältlich

## TECHNISCHE DATEN

<b>Maße</b>	6600 × 3000 × 2490 cm
<b>Marke</b>	<a href="http://Blockbohlenhaus.at">Blockbohlenhaus.at</a>
<b>Grundfläche</b>	<a href="#">72 m<sup>2</sup></a>
<b>Dachform</b>	<a href="#">Satteldach</a>
<b>Wandstärke</b>	<a href="#">66 mm</a>
<b>Holzbehandlung</b>	<a href="#">Unbehandelt</a>
<b>Raumanzahl</b>	<a href="#">6</a>
<b>Tiefe</b>	<a href="#">1200 cm</a>
<b>Verglasung</b>	<a href="#">Doppelverglasung</a>
<b>Breite</b>	<a href="#">595 cm</a>
<b>Außenmaß</b>	<a href="#">595 cm x 1200 cm</a>
<b>Dachfläche</b>	<a href="#">75 m<sup>2</sup></a>
<b>Türmaße</b>	<a href="#">Außen: 1* 85 cm x 192 cm (Lichtes Maß 72 cm x 185,5 cm), 1* 161 cm x 192 cm (Lichtes Maß 148 cm x 185,5 cm);, Innen: 5* 85 cm x 192 cm (Lichtes Maß 72 cm x 185,5 cm)</a>
<b>Seitenhöhe der Wände</b>	<a href="#">221 cm</a>
<b>Firsthöhe</b>	<a href="#">305,5 cm</a>
<b>Fenstermaße:</b>	<a href="#">2* 70 cm x 105 cm (Lichtes Maß 57 cm x 92 cm); 4* 138 cm x 105 cm (Lichtes Maß 125 cm x 92 cm)</a>
<b>Haus Typ</b>	<a href="#">Klassisch</a>
<b>Bauweise</b>	<a href="#">Blockbohlen</a>
<b>Herstellergarantie</b>	<a href="#">5 Jahre</a>
<b>Spiegelverkehrter Aufbau</b>	<a href="#">Ja</a>
<b>Holzart Fenster/Türen</b>	<a href="#">Kiefer</a>
<b>Dachaufbau</b>	<a href="#">20 mm Nut- und Federbretter + 50 mm Isolierung</a>

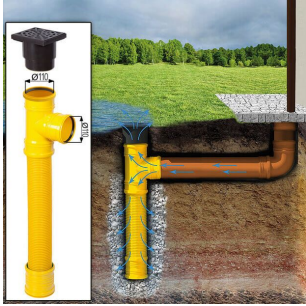


**Blockbohlenhaus.at**

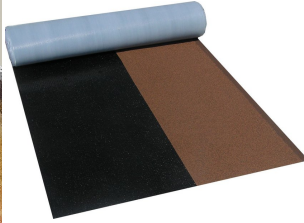
BLOCK & GARTENHÄUSER

<b>Dachwinkel</b>	<a href="#">13,7°</a>
<b>Grundform</b>	<a href="#">Rechteckig</a>
<b>Dachüberstand</b>	<a href="#">20 cm</a>
<b>Dämmung</b>	<a href="#">Isoliert</a>
<b>Schlafboden</b>	<a href="#">Nein</a>
<b>Wandaufbau</b>	<a href="#">44 mm + 50 mm Isolierung + 44 mm</a>
<b>Boden</b>	<a href="#">20 mm Nut- und Federbretter + 50 mm Isolierung (als Zubehör erhältlich)</a>

## PASSENDES ZUBEHÖR



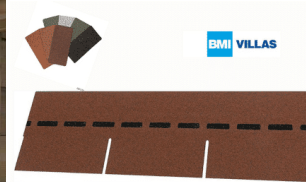
**Sickerschacht mit  
Zufluss/Abfluss Ø  
110 mm**



**Villas DichtDach  
Contur 88 m<sup>2</sup>**



**Dachrinnenset Zink  
für Satteldach bis  
13,6 m**



**Villas PM-Schindel  
Rechteck 78 m<sup>2</sup>**