

BLOCKBOHLENHAUS MARTIN MODERN 48 M²



€ 17172,00

Entdecken Sie das Blockbohlenhaus MARTIN Modern mit 48 m² Wohnfläche, moderner Holzverschalung, großen Fensterfronten und offenem Grundriss. Ideal als Ferienhaus, Gartenhaus oder Home-Office.

Kategorien: [Blockbohlenhaus mit Wandverschalung](#)

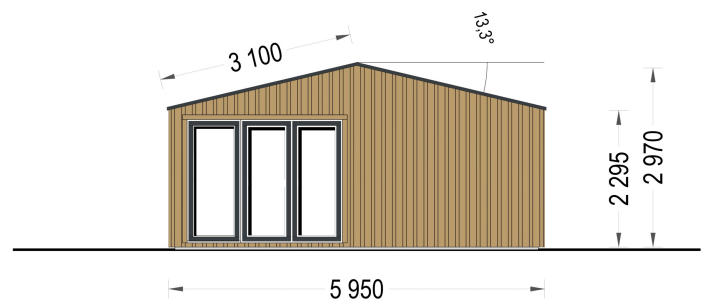
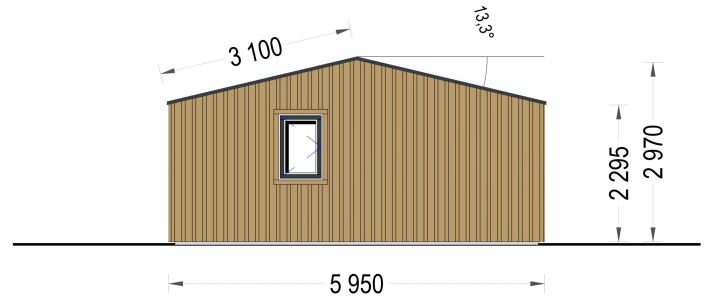
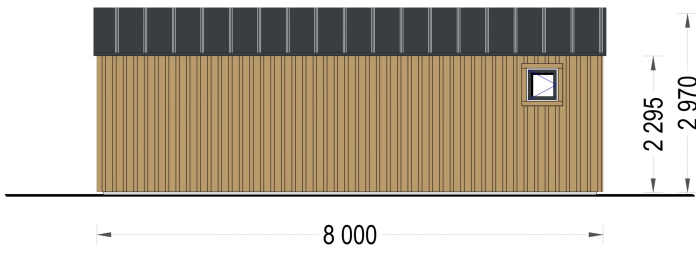
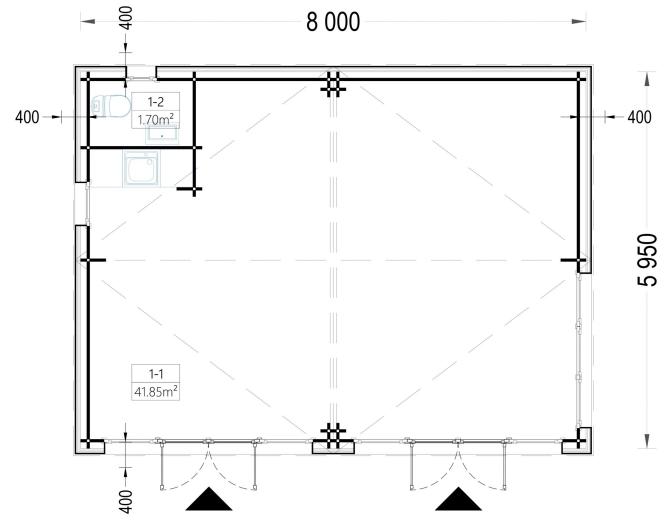


GALERIEBILDER





Blockbohlenhaus.at



BESCHREIBUNG

Kontaktieren Sie uns +43 660 6742719.-Fr. 8-18 Uhr
office@blockbohlenhaus.at.at



Blockbohlenhaus.at

BLOCK & GARTEN HÄUSER

BLOCKBOHLENHAUS MARTIN MODERN - 48 M²

MODERNES WOHNEN MIT NATÜRLICHEM CHARME

Das Blockbohlenhaus MARTIN Modern vereint die warme Ausstrahlung eines klassischen Holzhauses mit einer modernen Architektur und eleganten Fassadengestaltung. Die hochwertige Holzverschalung, großzügige Fensterflächen und der offene Grundriss schaffen ein helles, freundliches Wohnambiente mit vielfältigen Nutzungsmöglichkeiten.

Mit 48 m² Wohnfläche bietet MARTIN Modern ausreichend Platz für komfortables Wohnen, Arbeiten oder entspannte Freizeitmomente. Ob als Ferienhaus, Gartenhaus, Gästehaus, Home-Office oder Atelier - dieses Modell passt sich flexibel Ihren Bedürfnissen an.

HIGHLIGHTS DES MODELLS

Großzügige Fensterflächen und zwei Doppeltüren

Die beeindruckenden Glasflächen lassen viel Tageslicht in den Innenraum und schaffen eine offene, freundliche Atmosphäre.

Vorteile:

- ✓ Helle Wohnräume
- ✓ Modernes Raumgefühl
- ✓ Direkte Verbindung zur Natur
- ✓ Angenehme Wohnatmosphäre

Moderne Holzverschalung - Premium Design

Die hochwertige vertikale Holzverkleidung verleiht dem Haus eine moderne und elegante Optik.

Sie sorgt für:

- Zeitloses Design
- Hochwertige Außenansicht
- Harmonische Integration in jede Umgebung
- Moderne Architektur mit natürlichem Charakter



Blockbohlenhaus.at

BLOCK & GARTEN HÄUSER

48 m² Wohnfläche - flexibel nutzbar

Der großzügige Innenraum bietet vielfältige Gestaltungsmöglichkeiten.

Ideal als:

- Ferienhaus
- Gartenhaus
- Gästehaus
- Home-Office
- Atelier
- Hobbyraum
- Studio
- Rückzugsort im Grünen

Dank der offenen Raumgestaltung können Wohn-, Schlaf- und Arbeitsbereiche individuell geplant werden.

Separater Badezimmerbereich

Ein integrierter Badbereich erhöht den Wohnkomfort erheblich und macht das Blockbohlenhaus auch für längere Aufenthalte besonders attraktiv.

Perfekt für:

- ✓ Feriennutzung
 - ✓ Gästeunterkunft
 - ✓ Home-Office
 - ✓ Wochenendhaus
-

Hochwertige Massivholz-Konstruktion

Gefertigt aus zertifizierter nordischer Kiefer oder Fichte überzeugt MARTIN Modern durch Stabilität, Langlebigkeit und natürliche Wärmeeigenschaften.

Die massiven 34 mm Blockbohlen in Kombination mit der modernen Holzverschalung sorgen für eine hochwertige Optik und eine robuste Bauweise.



Blockbohlenhaus.at

BLOCK & GARTEN HÄUSER

TECHNISCHE DATEN

- Grundfläche: 48 m²
- Wohnfläche: 43,55 m²
- Außenmaß: 800 × 595 cm
- Wandstärke: 34 mm Blockbohlen + 18-20 mm Holzverschalung
- Baumaterial: Zertifizierte nordische Kiefer oder Fichte
- Mindesthöhe der Wände: 229,5 cm
- Firsthöhe: 297 cm
- Dach: 18-20 mm Nut- und Feder-Dachbretter
- Dachfläche: 59 m²
- Dachüberstand: 40 cm
- Dachneigung: 13,3°
- Boden: 18-20 mm Bodendielen mit Nut und Feder (optional erhältlich)
- Türen:
 - 2 × 331 × 192 cm Doppeltüren
 - 1 × 85 × 192 cm Innentür
- Fenster:
 - 1 × 246 × 192 cm
 - 1 × 70 × 105 cm
 - 1 × 50 × 50 cm

VORTEILE AUF EINEN BLICK

- ✓ Großzügige 48 m² Wohnfläche
- ✓ Moderne vertikale Holzverschalung
- ✓ Große Fensterfronten
- ✓ Zwei großzügige Doppeltüren
- ✓ Heller, offener Innenraum
- ✓ Separater Badezimmerbereich
- ✓ Hochwertiges nordisches Massivholz
- ✓ Vielseitige Nutzungsmöglichkeiten
- ✓ Ideal als Ferienhaus oder Gartenbüro
- ✓ Modernes Design mit natürlichem Charakter
- ✓ Langlebige Premium-Qualität

MARTIN MODERN - STILVOLL WOHNEN IM GRÜNEN

Das Blockbohlenhaus MARTIN Modern bietet die perfekte Kombination aus modernem Design, großzügigem Platzangebot und natürlicher Wohnqualität. Die lichtdurchfluteten Räume, die hochwertige Verarbeitung und die flexible Nutzung machen dieses Modell zu einer ausgezeichneten Wahl für alle, die einen komfortablen und stilvollen Zusatzraum schaffen möchten.

TECHNISCHE DATEN

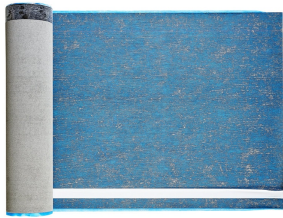
Marke	Blockbohlenhaus.at
Dachform	Satteldach
Wandstärke	44mm + Holzverschalung
Grundfläche	48 m²
Breite	800 cm
Raumanzahl	2
Verglasung	Doppelverglasung
Haus Typ	Klassisch
Tiefe	595 cm
Terrasse	ohne Terrasse
Außenmaß	800 x 595 cm
Bauweise	44 mm starke Blockbohlen + 18-20 mm Holzverschalung
Fenstermaße:	1* 70 cm x 105 cm (Lichtes Maß 57 cm x 92 cm), 1* 50 cm x 50 cm (Lichtes Maß 37 cm x 37 cm);, 7* 85 cm x 192 cm (Lichtes Maß 72 cm x 179 cm) (festverglast, nicht öffnend)
Türmaße	Außentür: 2* 161 cm x 192 cm (Lichtes Maß 148 cm x 185,5 cm);, Innen: 1* 70 cm x 192 cm (Lichtes Maß 57 cm x 185,5 cm)
Firsthöhe	297 cm
Seitenhöhe der Wände	229,5 cm
Spiegelverkehrter Aufbau	Ja
Herstellergarantie	5 Jahre

Dachfläche	59 m²
Holzart Fenster/Türen	Kiefer
Boden	19 - 20 mm Bodenbretter mit Nut-und-Feder-Verbindungen, Grundrahmen und Querstreben (Als Zubehör erhältlich)
Dachaufbau	18-20 mm Dachbretter
Dämmung	Keine
Dachwinkel	13°
Dachüberstand	40 cm
Grundform	Rechteckig
Wohnfläche	43,55 m²

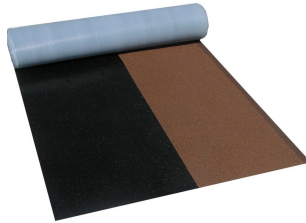
PASSENDES ZUBEHÖR



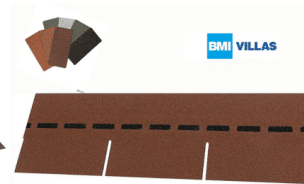
[Sickerschacht mit
Zufluss/Abfluss Ø
110 mm](#)



[Villasub E-KV-15 SK
Schalungsbahn 60
m²](#)



[Villas DichtDach
Contur 72 m²](#)



[Villas PM-Schindel
Rechteck 63 m²](#)