

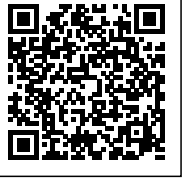
## **BLOCKBOHLENHAUS MARTIN MODERN 48 M<sup>2</sup> ISOLIERT**



**€ 20180,00**

Entdecken Sie das isolierte Blockbohlenhaus MARTIN Modern mit 48 m<sup>2</sup> Wohnfläche, 50 mm Wärmedämmung, großen Fensterfronten und modernem Design. Ideal als Ferienhaus, Home-Office oder Gästehaus.

**Kategorien:** [Blockbohlenhaus mit Wandverschalung](#), [Isolierte Blockbohlenhäuser](#), [Isolierte Gartenhäuser](#)

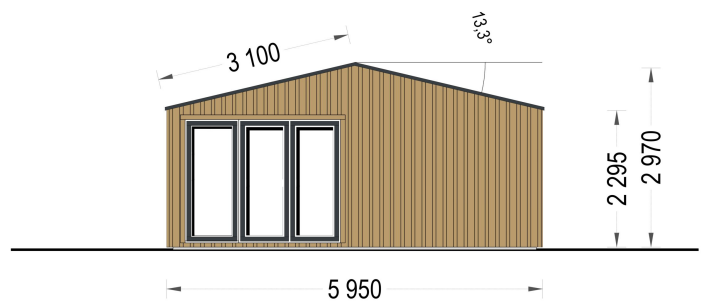
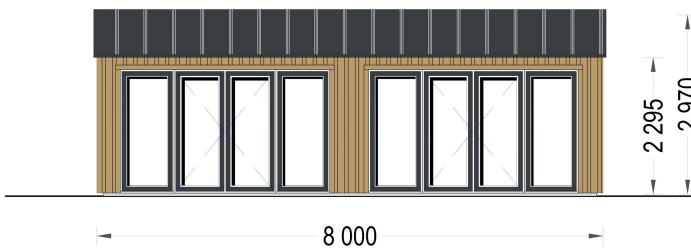
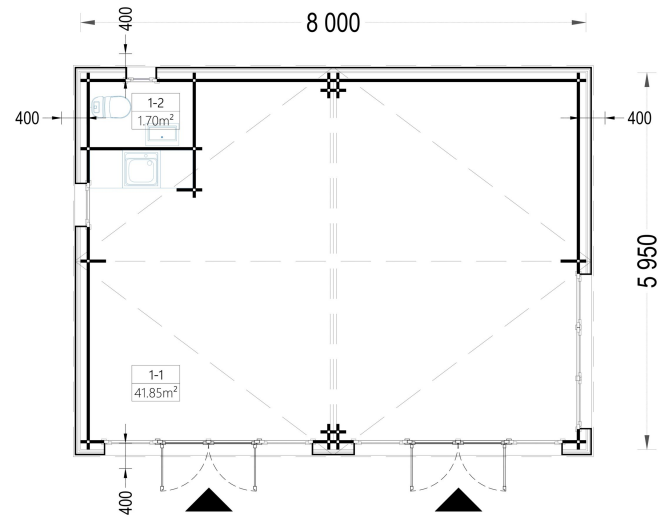
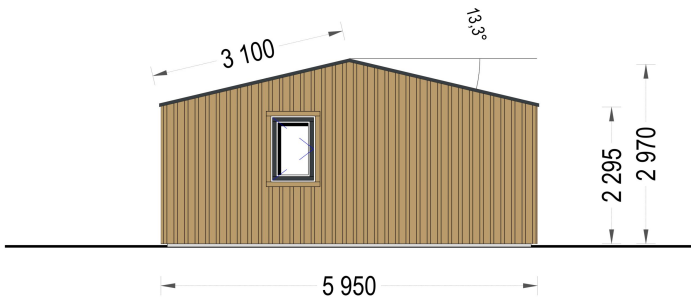
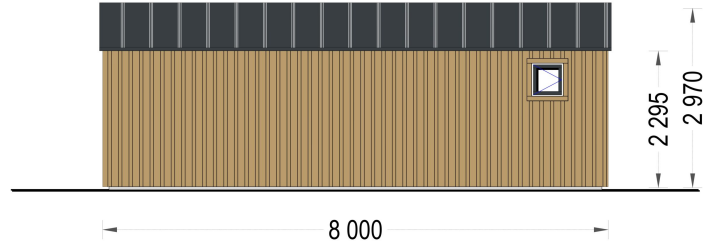


## GALERIEBILDER





Blockbohlenhaus.at



## BESCHREIBUNG

Kontaktieren Sie uns +43 660 6742719.-Fr. 8-18 Uhr  
office@blockbohlenhaus.at.at



Blockbohlenhaus.at

BLOCK & GARTEN HÄUSER

## **BLOCKBOHLENHAUS MARTIN MODERN (ISOLIERT) - 48 M<sup>2</sup>**

### **MODERNES DESIGN · LICHTDURCHFLUTETE RÄUME · GANZJÄHRIGER WOHNKOMFORT**

Das Blockbohlenhaus MARTIN Modern (Isoliert) verbindet die natürliche Wärme eines klassischen Holzhauses mit moderner Architektur und zeitgemäßer Energieeffizienz. Die elegante Holzverschalung, großzügige Fensterfronten und die hochwertige Wärmedämmung schaffen einen komfortablen Lebensraum, der das ganze Jahr über genutzt werden kann.

Mit 48 m<sup>2</sup> Wohnfläche bietet MARTIN Modern reichlich Platz für Wohnen, Arbeiten, Kreativität oder entspannte Auszeiten. Ob als Ferienhaus, Home-Office, Atelier, Gästehaus oder Hobbyraum – dieses Modell passt sich flexibel Ihren individuellen Bedürfnissen an.

---

### **WÄRMEDÄMMUNG - ANGENEHMES RAUMKLIMA ZU JEDER JAHRESZEIT**

Die isolierte Ausführung sorgt für optimale Wohnqualität im Sommer wie im Winter.

#### **Dämmbau**

- ✓ 50 mm Isolierung in den Wänden
- ✓ 50 mm Dachdämmung
- ✓ 50 mm Bodenisolierung (optional erhältlich)
- ✓ Hochwertige Doppelwandkonstruktion
- ✓ Verbesserte Wärme- und Schalldämmung

Dank dieser Isolierung bleibt die Wärme im Winter im Gebäude und die Hitze im Sommer draußen. Das Ergebnis ist ein angenehmes und energieeffizientes Raumklima während des gesamten Jahres.

---

### **HIGHLIGHTS DES MODELLS**

#### **Großzügige Fensterflächen und zwei Doppeltüren**

Die beeindruckenden Glasflächen sorgen für einen lichtdurchfluteten Innenraum und schaffen eine offene, freundliche Atmosphäre.

Vorteile:

- ✓ Viel Tageslicht



**Blockbohlenhaus.at**

BLOCK & GARTEN HÄUSER

✓ Modernes Raumgefühl

✓ Verbindung zwischen Innen- und Außenbereich

✓ Freundliches Wohnambiente

---

## **Moderne Holzverschalung - Zeitlos elegant**

Die hochwertige vertikale Außenverkleidung verleiht MARTIN Modern seinen charakteristischen Premium-Look.

Sie sorgt für:

- Moderne Architektur
  - Hochwertige Optik
  - Natürliche Ausstrahlung
  - Harmonische Integration in jede Umgebung
- 

## **48 m<sup>2</sup> flexibel nutzbare Wohnfläche**

Der großzügige Innenraum lässt sich individuell gestalten und bietet vielfältige Nutzungsmöglichkeiten.

Ideal als:

- Ferienhaus
  - Gästehaus
  - Home-Office
  - Gartenbüro
  - Atelier
  - Hobbyraum
  - Studio
  - Rückzugsort im Grünen
- 

## **Separater Badezimmerbereich**

Ein integrierter Sanitärbereich erhöht den Wohnkomfort deutlich und macht das Haus auch für längere Aufenthalte oder Übernachtungen besonders attraktiv.

Perfekt geeignet für:

✓ Ferienaufenthalte



**Blockbohlenhaus.at**

BLOCK & GARTEN HÄUSER

✓ Home-Office

✓ Gästeunterkünfte

✓ Wochenendhaus

---

## Hochwertige Massivholz-Konstruktion

Gefertigt aus zertifizierter nordischer Kiefer oder Fichte überzeugt MARTIN Modern durch Stabilität, Langlebigkeit und natürliche Wohnqualität.

Die Kombination aus massiven Blockbohlen, Dämmung und moderner Holzverschalung sorgt für eine robuste Konstruktion mit hervorragenden Isolationswerten.

---

## TECHNISCHE DATEN

- Grundfläche: 48 m<sup>2</sup>
- Wohnfläche: 43,55 m<sup>2</sup>
- Außenmaß: 800 × 595 cm
- Wandaufbau: 34 mm Blockbohlen + 50 mm Isolierung + 18-20 mm Holzverschalung
- Baumaterial: Zertifizierte nordische Kiefer oder Fichte
- Mindesthöhe der Wände: 229,5 cm
- Firsthöhe: 297 cm
- Dach: 20 mm Nut- und Federbretter + 50 mm Isolierung
- Dachfläche: 59 m<sup>2</sup>
- Dachüberstand: 40 cm
- Dachneigung: 13,3°
- Boden: 20 mm Nut- und Federbretter + 50 mm Isolierung (optional erhältlich)
- Türen:
  - 2 × 331 × 192 cm Doppeltüren
  - 1 × 85 × 192 cm Innentür
- Fenster:
  - 1 × 246 × 192 cm
  - 1 × 70 × 105 cm
  - 1 × 50 × 50 cm

---

## VORTEILE AUF EINEN BLICK

✓ 48 m<sup>2</sup> Wohnfläche

✓ Ganzjährig nutzbar



**Blockbohlenhaus.at**

BLOCK & GARTEN HÄUSER

- ✓ 50 mm Wärmedämmung
- ✓ Moderne Holzverschalung
- ✓ Große Fensterfronten
- ✓ Zwei großzügige Doppeltüren
- ✓ Separater Badezimmerbereich
- ✓ Heller, offener Innenraum
- ✓ Hochwertiges nordisches Massivholz
- ✓ Energieeffizient und komfortabel
- ✓ Ideal als Ferienhaus oder Gartenbüro
- ✓ Langlebige Premium-Qualität

---

## MARTIN MODERN ISOLIERT - MODERN WOHNEN MIT NATÜRLICHER BEHAGLICHKEIT

Das Blockbohlenhaus MARTIN Modern (Isoliert) vereint modernes Design, großzügige Wohnfläche und effiziente Wärmedämmung in einem hochwertigen Holzhaus. Die lichtdurchfluteten Räume, die flexible Raumgestaltung und die ganzjährige Nutzbarkeit machen dieses Modell zur idealen Lösung für alle, die Komfort, Stil und Funktionalität miteinander verbinden möchten.

## TECHNISCHE DATEN

<b>Marke</b>	<a href="https://www.blockbohlenhaus.at">Blockbohlenhaus.at</a>
<b>Dachform</b>	<a href="#">Satteldach</a>
<b>Wandstärke</b>	<a href="#">44 mm + Holzverschalung Isoliert</a>
<b>Grundfläche</b>	<a href="#">48 m<sup>2</sup></a>
<b>Breite</b>	<a href="#">800 cm</a>
<b>Raumanzahl</b>	<a href="#">2</a>
<b>Verglasung</b>	<a href="#">Doppelverglasung</a>
<b>Haus Typ</b>	<a href="#">Klassisch</a>

<b>Tiefe</b>	<a href="#">595 cm</a>
<b>Terrasse</b>	<a href="#">ohne Terrasse</a>
<b>Außenmaß</b>	<a href="#">800 x 595 cm</a>
<b>Bauweise</b>	<a href="#">44 mm + 50 mm Isolierung + 18-20 mm Holzverschalung</a>
<b>Fenstermaße:</b>	<a href="#">1* 70 cm x 105 cm (Lichtes Maß 57 cm x 92 cm), 1* 50 cm x 50 cm (Lichtes Maß 37 cm x 37 cm);, 7* 85 cm x 192 cm (Lichtes Maß 72 cm x 179 cm) (festverglast, nicht öffnend)</a>
<b>Türmaße</b>	<a href="#">Außentür: 2* 161 cm x 192 cm (Lichtes Maß 148 cm x 185,5 cm);, Innen: 1* 70 cm x 192 cm (Lichtes Maß 57 cm x 185,5 cm)</a>
<b>Firsthöhe</b>	<a href="#">297 cm</a>
<b>Seitenhöhe der Wände</b>	<a href="#">229,5 cm</a>
<b>Spiegelverkehrter Aufbau</b>	<a href="#">Ja</a>
<b>Herstellergarantie</b>	<a href="#">5 Jahre</a>
<b>Dachfläche</b>	<a href="#">59 m<sup>2</sup></a>
<b>Holzart Fenster/Türen</b>	<a href="#">Kiefer</a>
<b>Boden</b>	<a href="#">50 mm starke Holzbalken für das Fundament (mit 50 mm Isolierung) 19 - 20 mm dicke Nut- und Federbretter (optional erhältlich)</a>
<b>Dachaufbau</b>	<a href="#">20 mm Nut- und Federbretter + 50 mm Isolierung</a>
<b>Dämmung</b>	<a href="#">Isoliert</a>
<b>Dachwinkel</b>	<a href="#">13°</a>
<b>Dachüberstand</b>	<a href="#">40 cm</a>
<b>Grundform</b>	<a href="#">Rechteckig</a>
<b>Wohnfläche</b>	<a href="#">43,55 m<sup>2</sup></a>

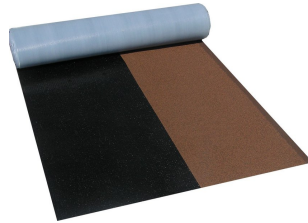
## PASSENDES ZUBEHÖR



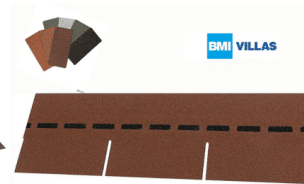
**Sickerschacht mit  
Zufluss/Abfluss Ø  
110 mm**



**Villasub E-KV-15 SK  
Schalungsbahn 60  
m<sup>2</sup>**



**Villas DichtDach  
Contur 72 m<sup>2</sup>**



**Villas PM-Schindel  
Rechteck 63 m<sup>2</sup>**