

BLOCKBOHLENHAUS MATREI (66MM), 6X10M, 60M²



€ 20244,00

Das Blockbohlenhaus "Moritz" vereint Stil, Funktionalität und Robustheit zu einer attraktiven Einheit. Mit seiner soliden Bauweise und dem durchdachten Design ist es eine erstklassige Wahl für alle, die nach einem großzügigen und gut durchdachten Raum im Garten suchen.



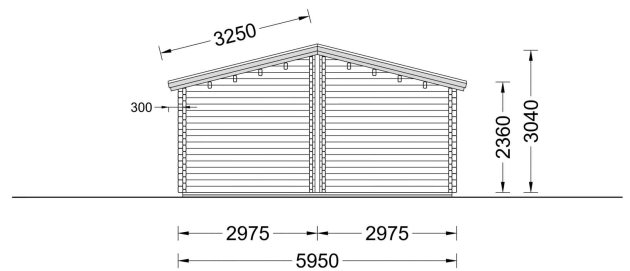
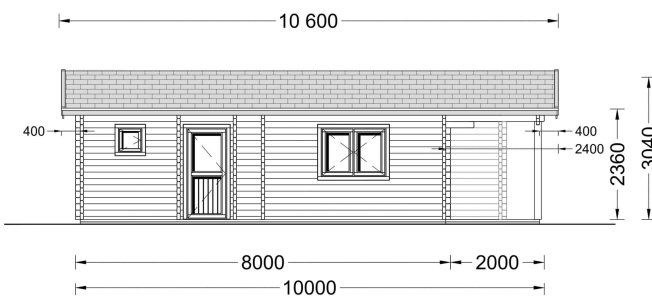
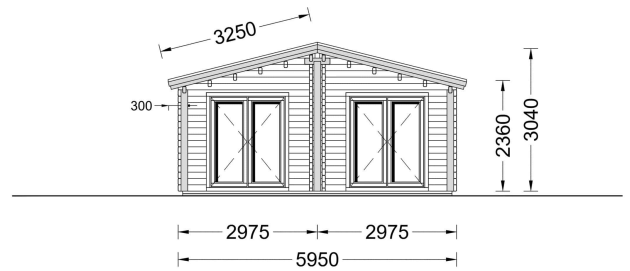
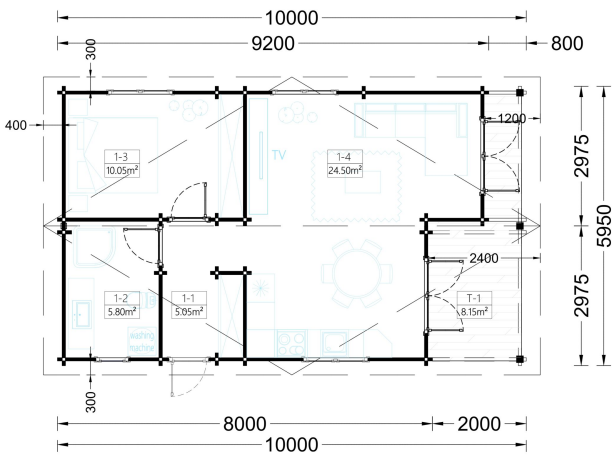
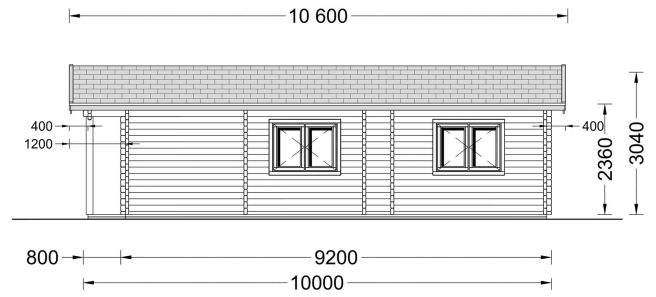
BLOCKBOHLENHAUS MATREI (66 MM), 6X10 M, 60 M²

Das Blockbohlenhaus MATREI bietet eine optimale Raumaufteilung für eine kleine oder mittelgroße Familie, mit einem Schlafzimmer, einem großzügigen Wohnzimmer und einem komfortablen Badezimmer. Die gemütliche 8 m² große Terrasse lädt dazu ein, sich nach einem langen Tag zu entspannen und zu erholen.

Das stilvolle Pultdach verleiht dem Haus ein schönes architektonisches Detail im klassischen Stil. Zahlreiche Fenster und Türen sorgen für ein Höchstmaß an Gemütlichkeit und Komfort. Die vollverglasten Flügeltüren erweitern den Innenraum und lassen viel natürliches Licht ins Haus.

Das kompakte und gemütliche Blockbohlenhaus MATREI eignet sich für vielfältige Zwecke. Es kann als funktionale Wohnraumerweiterung im eigenen Garten dienen, als charmantes Sommerhaus oder als Wochenendquartier für gesellige Zusammenkünfte mit Familie und Freunden. Bei guter Isolierung bietet das Haus zu jeder Jahreszeit einen komfortablen Aufenthaltsort und könnte sogar als Hauptwohnsitz genutzt werden, sodass Sie das Leben auch auf kleinem Raum in vollen Zügen genießen können.







Blockbohlenhaus.at

BLOCK & GARTENHÄUSER

TECHNISCHE DATEN

Maße	6600,000 × 3000,000 × 2490,000 cm
Fußboden	19 - 20 mm Bodenbretter mit Nut-und-Feder-Verbindungen, Grundrahmen und Querstreben (als Zubehör erhältlich)
Marke	Blockbohlenhaus.at
Grundfläche	60 m ²
Dachform	Satteldach
Holzbehandlung	Unbehandelt
Raumanzahl	5
Tiefe	595 cm
Verglasung	Doppelverglasung
Breite	1000 cm
Türmaße	Außen: 1* 85 cm x 192 cm (Lichtes Maß 72 cm x 185,5 cm), 2* 161 cm x 192 cm (Lichtes Maß 148 cm x 185,5 cm); , Innen: 2* 85 cm x 192 cm (Lichtes Maß 72 cm x 185,5 cm)
Seitenhöhe der Wände	236 cm
Firsthöhe	304 cm
Haus Typ	Klassisch
Fenstermaße:	1* 138 cm x 105 cm (Lichtes Maß 125 cm x 92 cm); 2* 70 cm x 105 cm (Lichtes Maß 57 cm x 92 cm)
Wände	66 mm Blockbohlen
Dach	18-20 mm Dachbretter
Bauweise	Blockbohlen
Spiegelverkehrter Aufbau	Ja
Dachaufbau	18-20 mm Dachbretter
Dachüberstand	40 cm
Dachwinkel	12°
Grundform	Rechteckig
Herstellergarantie	5 Jahre
Schlafboden	Nein

SIE KÖNNEN AUCH MÖGEN...



[Sickerschacht mit
Zufluss/Abfluss Ø 110 mm](#)

[Villasub E-KV-15 SK
Schalungsbahn 100 m²](#)

ANMERKUNGEN
