

BLOCKBOHLENHAUS MATREI (44+44 MM ISOLIERT), 6X10M, 60M²



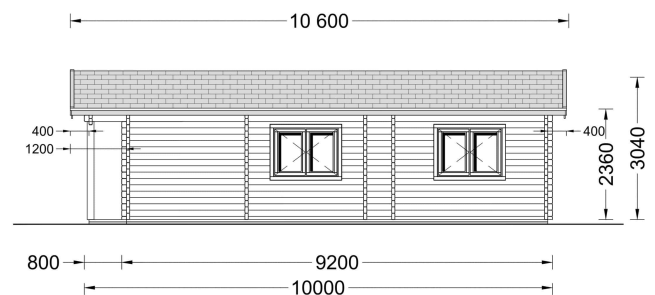
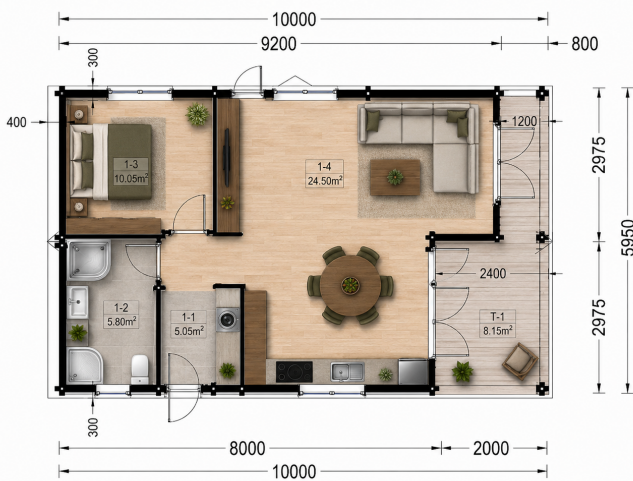
€ 26800,00

Das Blockbohlenhaus **MATREI** bietet auf 60 m² eine durchdachte Raumaufteilung, die perfekt für kleine bis mittelgroße Familien geeignet ist

Kategorien: [Isolierte Blockbohlenhäuser](#)



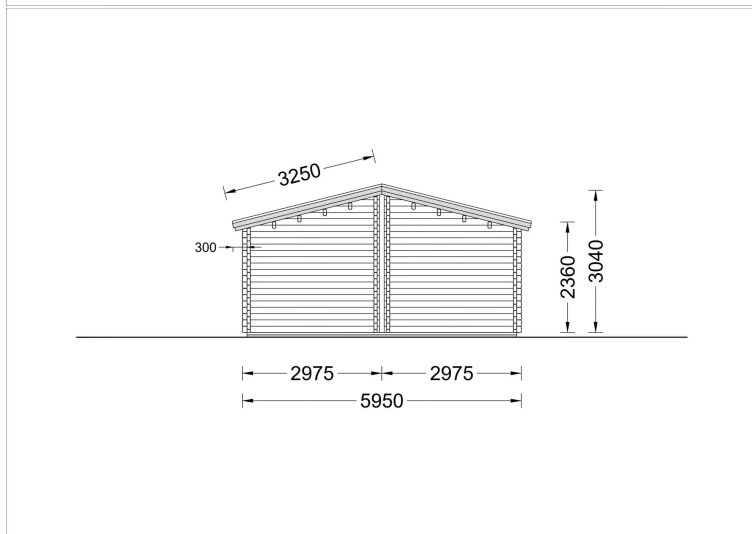
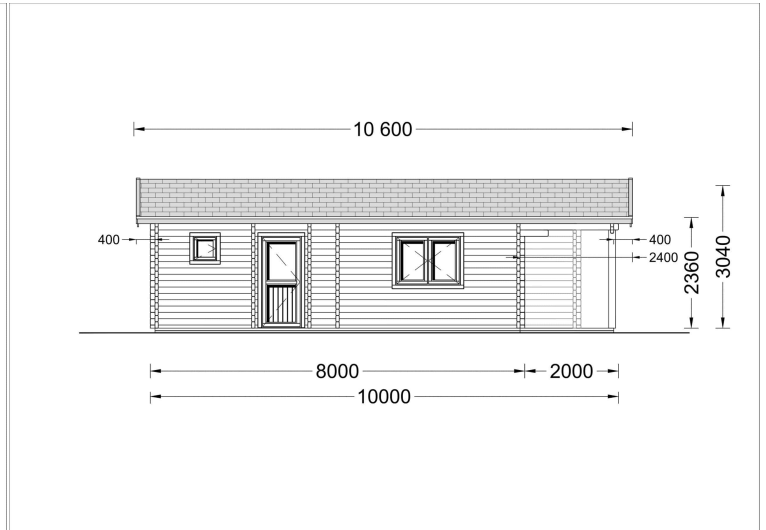
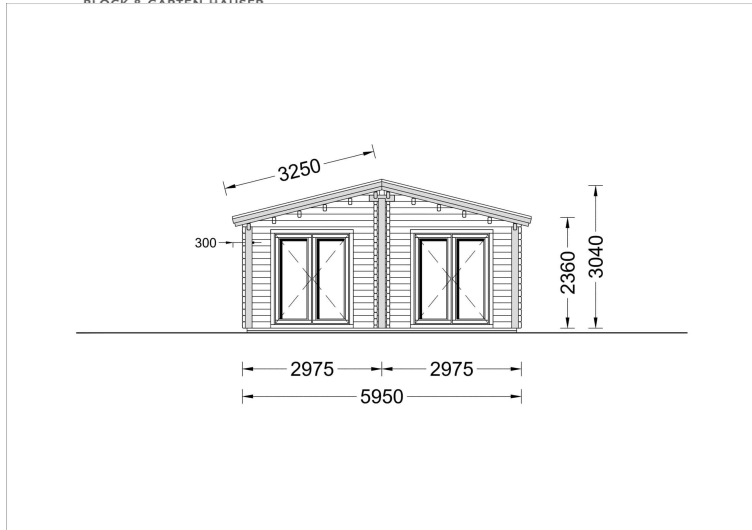
GALERIEBILDER





Blockbohlenhaus.at

BLOCK & GARTENHÄUSER



BESCHREIBUNG

BLOCKBOHLENHAUS MATREI ISOLIERT 6×10 M (60 M²) - MODERNES WOHNEN MIT GANZJÄHRIGEM KOMFORT

44 + 44 mm Doppelwand · Hochwertige Isolierung · Ideal für Familien

Das **isolierte Blockbohlenhaus MATREI** vereint großzügigen Wohnraum, moderne Energieeffizienz und natürliche Wohnqualität in einem durchdachten Gesamtkonzept. Mit einer Wohnfläche von **60 m²**, einer innovativen **44 + 44 mm Doppelwandkonstruktion** und integrierter Wärmedämmung bietet dieses Modell ideale Voraussetzungen für die ganzjährige Nutzung.

Ob als Ferienhaus, Gästehaus, Wochenenddomizil oder komfortables Wohnhaus – das MATREI überzeugt durch seine funktionale Raumaufteilung, seine hochwertige Verarbeitung und seinen außergewöhnlichen Wohnkomfort.

Kontaktieren Sie uns +43 660 6742719.-Fr. 8-18 Uhr
office@blockbohlenhaus.at.at



Blockbohlenhaus.at

BLOCK & GÄRTEN HÄUSER

GANZJÄHRIGER WOHNKOMFORT DURCH HOCHWERTIGE ISOLIERUNG

Die isolierte Ausführung des MATREI wurde speziell für Nutzer entwickelt, die auch in der kalten Jahreszeit nicht auf Komfort verzichten möchten.

Isolierungsaufbau:

- 44 + 44 mm Doppelwandkonstruktion
- 50 mm Isoliermaterial zwischen den Wänden
- 50 mm Dachisolierung
- 50 mm Bodenisolierung (optional erhältlich)

Diese Bauweise bietet zahlreiche Vorteile:

- ✓ Angenehme Temperaturen im Winter
- ✓ Kühles Raumklima im Sommer
- ✓ Weniger Energieverlust
- ✓ Verbesserte Schalldämmung
- ✓ Deutlich höherer Wohnkomfort
- ✓ Ideal für die ganzjährige Nutzung

Dank der effizienten Wärmedämmung entsteht ein behagliches Wohnklima zu jeder Jahreszeit.

OPTIMALE RAUMAUFTEILUNG FÜR FAMILIEN UND PAARE

Der intelligente Grundriss bietet ausreichend Platz für komfortables Wohnen und Erholung.

Das Blockbohlenhaus verfügt über:

- Ein separates Schlafzimmer
- Ein großzügiges, lichtdurchflutetes Wohnzimmer
- Ein geräumiges Badezimmer
- Platz für Küche, Essbereich und Wohnmöbel

Die klar getrennten Bereiche schaffen Privatsphäre und ermöglichen eine flexible Nutzung des Wohnraums.

8 M² TERRASSE - IHR ZUSÄTZLICHER WOHNBEREICH IM FREIEN

Die gemütliche Terrasse erweitert den Wohnraum nach draußen und schafft einen geschützten Ort zum Entspannen.

Ideal für:

- Frühstück an der frischen Luft
- Entspannte Nachmittage im Grünen

- Gemütliche Sommerabende
- Erholung nach einem langen Tag
- Gesellige Stunden mit Familie und Freunden

Die Terrasse sorgt für ein harmonisches Zusammenspiel von Innen- und Außenbereich.

HELLE RÄUME UND NATÜRLICHE WOHNATMOSPHERE

Große Fensterflächen lassen viel Tageslicht in die Wohnräume und schaffen eine freundliche, offene Atmosphäre. Die natürliche Holzbauweise sorgt zusätzlich für ein gesundes Raumklima und ein angenehmes Wohngefühl.

Das Zusammenspiel aus Holz, Licht und großzügiger Raumgestaltung macht das MATREI zu einem Ort, an dem man sich sofort zuhause fühlt.

VIELSEITIG NUTZBAR

Das Blockbohlenhaus MATREI eignet sich hervorragend als:

- Ferienhaus
- Gästehaus
- Wochenendhaus
- Wohnraumerweiterung
- Gartenhaus mit Wohnkomfort
- Homeoffice oder Atelier
- Ganzjährig nutzbarer Wohnraum

Dank seiner hochwertigen Isolierung und großzügigen Wohnfläche bietet es vielfältige Nutzungsmöglichkeiten für unterschiedlichste Lebenssituationen.

IHRE VORTEILE AUF EINEN BLICK

- ✓ 60 m² Wohnfläche mit durchdachtem Grundriss
- ✓ 44 + 44 mm Doppelwandkonstruktion
- ✓ 50 mm Wand- und Dachisolierung inklusive
- ✓ Optionale 50 mm Bodenisolierung
- ✓ Ganzjährig nutzbar
- ✓ Separates Schlafzimmer
- ✓ Großzügiges Wohnzimmer
- ✓ Komfortables Badezimmer
- ✓ Gemütliche Terrasse mit 8 m² Fläche
- ✓ Energieeffizient und wohngemütlich
- ✓ Ideal als Ferienhaus, Gästehaus oder Wohnhaus

Mit dem **Blockbohlenhaus MATREI Isoliert 6×10 m** entscheiden Sie sich für ein hochwertiges Holzhaus, das modernes Wohnen, Energieeffizienz und natürliche Behaglichkeit perfekt miteinander

TECHNISCHE DATEN

Maße	6600 × 3000 × 2490 cm
Marke	Blockbohlenhaus.at
Grundfläche	60 m²
Dachform	Satteldach
Wandstärke	Isoliert, 44+44 mm
Holzbehandlung	Unbehandelt
Raumanzahl	5
Tiefe	595 cm
Verglasung	Doppelverglasung
Breite	1000 cm
Außenmaß	1000 cm x 595 cm
Dachfläche	75 m²
Türmaße	Außen: 1* 85 cm x 192 cm (Lichtes Maß 72 cm x 185,5 cm), 2* 161 cm x 192 cm (Lichtes Maß 148 cm x 185,5 cm);, Innen: 2* 85 cm x 192 cm (Lichtes Maß 72 cm x 185,5 cm)
Seitenhöhe der Wände	236 cm
Firsthöhe	304 cm
Haus Typ	Klassisch
Fenstermaße:	1* 138 cm x 105 cm (Lichtes Maß 125 cm x 92 cm); 2* 70 cm x 105 cm (Lichtes Maß 57 cm x 92 cm)
Wände	44 mm + 50 mm Isolierung + 44 mm
Dach	20 mm Nut- und Federbretter + 50 mm Isolierung
Bauweise	Blockbohlen
Spiegelverkehrter Aufbau	Ja
Dachaufbau	20 mm Nut- und Federbretter + 50 mm Isolierung
Dachüberstand	40 cm
Dachwinkel	12°

Grundform

[Rechteckig](#)

Herstellergarantie

[5 Jahre](#)

Schlafboden

[Nein](#)

Holzart Fenster/Türen

[Kiefer](#)

Dämmung

[Isoliert](#)

Wandaufbau

[44 mm + 50 mm Isolierung + 44 mm](#)

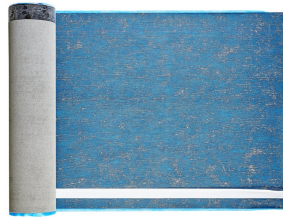
PASSENDES ZUBEHÖR



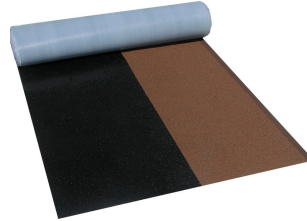
**Sickerschacht mit
Zufluss/Abfluss Ø
110 mm**



**Dachrinnenset Zink
für Satteldach bis
13,6 m**



**Villasub E-KV-15 SK
Schalungsbahn 100
m²**



**Villas DichtDach
Contur 112 m²**