

BLOCKBOHLENHAUS MATREI (44+44 MM EXTRA ISOLIERT), 6X10M, 60M²



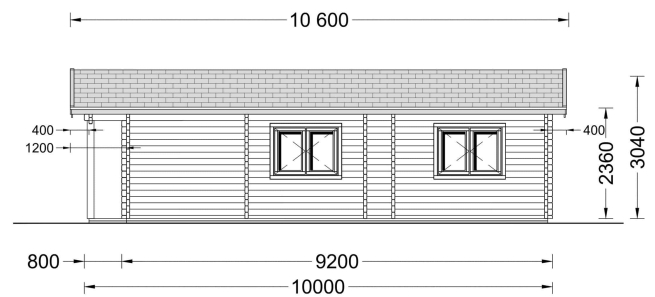
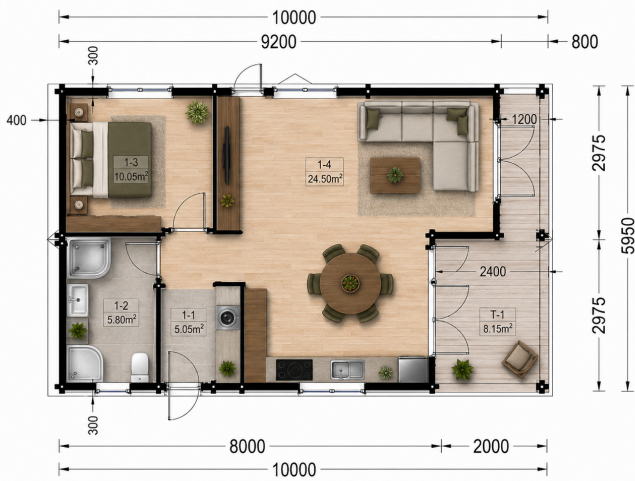
€ 41199,60

Das Extra Isolierte Blockbohlenhaus **MATREI** bietet auf 60 m² eine durchdachte Raumaufteilung, die perfekt für kleine bis mittelgroße Familien geeignet ist

Kategorien: [Isolierte Blockbohlenhäuser](#)



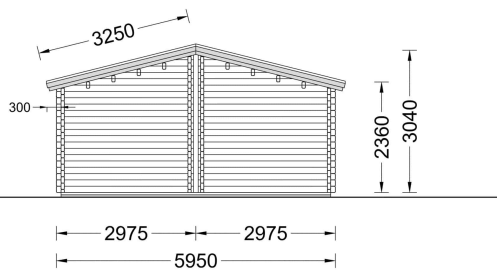
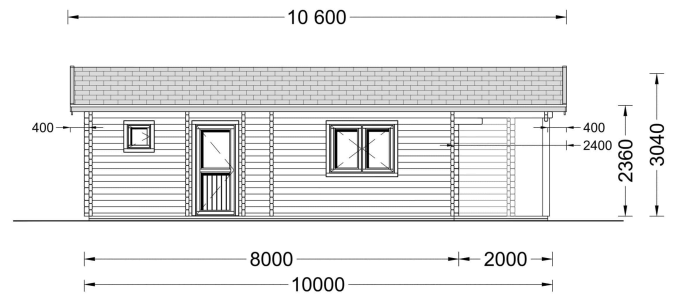
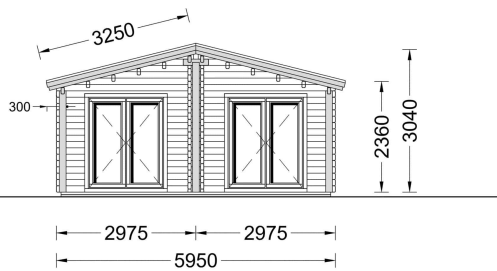
GALERIEBILDER





Blockbohlenhaus.at

BLOCK- & GARTENHÄUSER



BESCHREIBUNG

BLOCKBOHLENHAUS MATREI 6×10 M (60 M²) EXTRA ISOLIERT - GANZJÄHRIGER WOHNKOMFORT AUF HÖCHSTEM NIVEAU

44 + 44 mm Doppelwand · Premium-Isolierung · Ideal als Wohn- oder Ferienhaus

Das extra isolierte Blockbohlenhaus **MATREI** vereint modernes Wohnen, durchdachte Raumaufteilung und außergewöhnliche Energieeffizienz. Mit einer großzügigen Wohnfläche von **60 m²**, hochwertiger Doppelwandkonstruktion und einer leistungsstarken Wärmedämmung in Wohnhausqualität bietet dieses Modell beste Voraussetzungen für die ganzjährige Nutzung.

Ob als komfortables Ferienhaus, Wochenendhaus, Gästehaus oder dauerhafter Wohnsitz – das MATREI überzeugt durch Wohnkomfort, Funktionalität und eine einladende Atmosphäre.



Blockbohlenhaus.at

BLOCK & GARTEN HÄUSER

OPTIMALE RAUMAUFTEILUNG FÜR FAMILIEN UND PAARE

Der intelligente Grundriss schafft ein angenehmes Wohngefühl und bietet ausreichend Platz für kleine bis mittelgroße Familien.

Die Raumaufteilung umfasst:

- Ein separates Schlafzimmer
- Ein großzügiges Wohnzimmer mit viel Tageslicht
- Ein komfortables Badezimmer
- Platz für Küche und Essbereich

Die klare Struktur sorgt für Privatsphäre und gleichzeitig für ein offenes, wohnliches Ambiente.

GEMÜTLICHE TERRASSE MIT 8 M²

Die überdachte Terrasse erweitert den Wohnbereich ins Freie und schafft einen geschützten Ort zum Entspannen.

Perfekt für:

- Frühstück an der frischen Luft
- Entspannte Nachmittage im Garten
- Gemütliche Sommerabende
- Gesellige Stunden mit Familie und Freunden

Hier genießen Sie die Natur direkt vor Ihrer Haustür.

MODERNES PULTDACH MIT STILVOLLER OPTIK

Das elegante Pultdach verleiht dem Haus eine moderne und zugleich zeitlose Architektur. Die klare Linienführung sorgt für ein attraktives Erscheinungsbild und unterstreicht den hochwertigen Charakter des Gebäudes.

Gleichzeitig schafft die Dachform ein angenehmes Raumgefühl im Innenbereich.

HELLE RÄUME DURCH GROSSE FENSTERFLÄCHEN

Zahlreiche Fenster und die vollverglasteten Flügeltüren sorgen für lichtdurchflutete Wohnräume und ein offenes Wohngefühl. Die großzügigen Glasflächen lassen viel natürliches Tageslicht ins Haus und verbinden den Innenraum harmonisch mit der Umgebung.

Das Ergebnis ist eine freundliche und einladende Wohnatmosphäre zu jeder Jahreszeit.

EXTRA STARKE WÄRMEDÄMMUNG FÜR GANZJÄHRIGES WOHNEN

Das MATREI verfügt über eine besonders leistungsstarke Wärmedämmung in Wohnhausqualität und



Blockbohlenhaus.at

BLOCK & GARTEN HÄUSER

bietet dadurch hervorragende Energieeffizienz.

Dämmung im Überblick:

- 180 mm Polyurethan-Dachisolierung
- 130 mm Wandisolierung
- 100 mm Bodenisolierung (bei Bestellung des isolierten Bodens)

Diese hochwertige Isolierung sorgt für:

- ✓ Angenehme Wärme im Winter
- ✓ Kühle Temperaturen im Sommer
- ✓ Reduzierte Energiekosten
- ✓ Verbesserte Schalldämmung
- ✓ Höchsten Wohnkomfort bei jeder Jahreszeit

Dadurch eignet sich das MATREI nicht nur als Ferienhaus, sondern auch hervorragend als dauerhafter Wohnsitz.

VIELSEITIGE NUTZUNGSMÖGLICHKEITEN

Das Blockbohlenhaus MATREI passt sich flexibel Ihren Bedürfnissen an:

- Ferienhaus
- Wochenendhaus
- Gästehaus
- Dauerhafter Wohnsitz
- Gartenhaus mit Wohnkomfort
- Homeoffice oder Atelier
- Wohnraumerweiterung auf dem eigenen Grundstück

Die großzügige Wohnfläche und die hochwertige Isolierung eröffnen zahlreiche Einsatzmöglichkeiten.

IHRE VORTEILE AUF EINEN BLICK

- ✓ 60 m² Wohnfläche mit optimaler Raumaufteilung
- ✓ 44 + 44 mm Doppelwandkonstruktion
- ✓ 180 mm Premium-Dachisolierung
- ✓ 130 mm Wandisolierung
- ✓ 100 mm Bodenisolierung (optional)
- ✓ Ganzjährig bewohnbar
- ✓ Großes Wohnzimmer, Schlafzimmer und Badezimmer
- ✓ Überdachte Terrasse mit 8 m² Fläche
- ✓ Große Fensterflächen und vollverglaste Flügeltüren
- ✓ Modernes Pultdach
- ✓ Ideal als Ferienhaus, Gästehaus oder Hauptwohnsitz



Blockbohlenhaus.at

BLOCK & GARTEN HÄUSER

Mit dem **Blockbohlenhaus MATREI Extra Isoliert 6x10 m** entscheiden Sie sich für ein hochwertiges Holzhaus mit Wohnhausqualität, das Komfort, Energieeffizienz und modernes Design perfekt miteinander verbindet.

TECHNISCHE DATEN

| | |
|---------------------------------|---|
| Maße | 6600 × 3000 × 2490 cm |
| Marke | Blockbohlenhaus.at |
| Grundfläche | 60 m² |
| Dachform | Satteldach |
| Wandstärke | Isoliert, 44+44 mm |
| Holzbehandlung | Unbehandelt |
| Raumanzahl | 5 |
| Tiefe | 595 cm |
| Verglasung | Doppelverglasung |
| Breite | 1000 cm |
| Außenmaß | 1000 cm x 595 cm |
| Dachfläche | 75 m² |
| Türmaße | Außen: 1* 85 cm x 192 cm (Lichtes Maß 72 cm x 185,5 cm), 2* 161 cm x 192 cm (Lichtes Maß 148 cm x 185,5 cm);, Innen: 2* 85 cm x 192 cm (Lichtes Maß 72 cm x 185,5 cm) |
| Seitenhöhe der Wände | 236 cm |
| Firsthöhe | 304 cm |
| Haus Typ | Klassisch |
| Fenstermaße: | 1* 138 cm x 105 cm (Lichtes Maß 125 cm x 92 cm); 2* 70 cm x 105 cm (Lichtes Maß 57 cm x 92 cm) |
| Bauweise | Blockbohlen |
| Spiegelverkehrter Aufbau | Ja |
| Dachaufbau | 18-20 mm starke Dachbretter mit Nut- und Feder + 180 mm Isolierung + 18-22mm OSB-Platten |
| Dachüberstand | 40 cm |
| Dachwinkel | 12° |

Grundform

[Rechteckig](#)

Herstellergarantie

[5 Jahre](#)

Schlafboden

[Nein](#)

Holzart Fenster/Türen

[Kiefer](#)

Wandaufbau

[44+44 mm starke Blockbohlen + 130 mm Isolierung](#)

Boden

[18-20 mm starke Bodendielen mit Nut- und Feder + 100 mm Isolierung \(optional erhältlich\)](#)

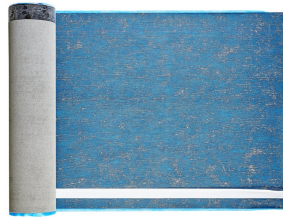
PASSENDES ZUBEHÖR



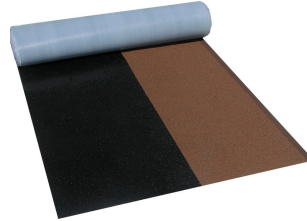
**Sickerschacht mit
Zufluss/Abfluss Ø
110 mm**



**Dachrinnenset Zink
für Satteldach bis
13,6 m**



**Villasub E-KV-15 SK
Schalungsbahn 100
m²**



**Villas DichtDach
Contur 112 m²**