

## BLOCKBOHLENHAUS MILAN MODERN (44 MM + HOLZVERSCHALUNG) - 37 M<sup>2</sup> ISOLIERT



**€ 19800,00**

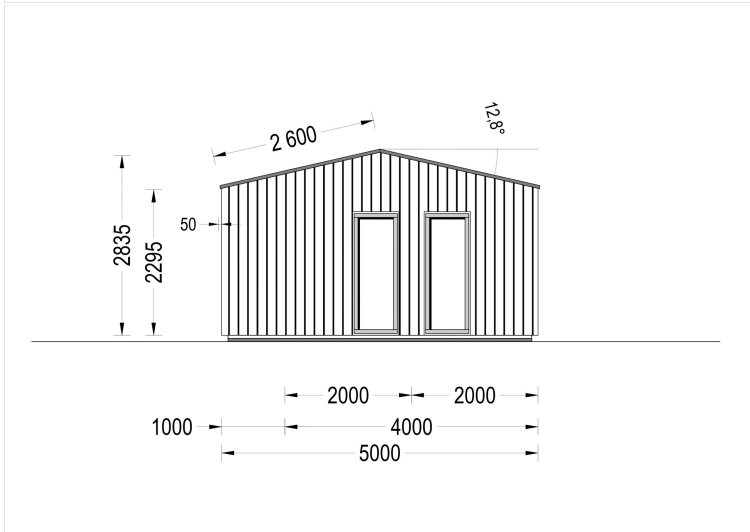
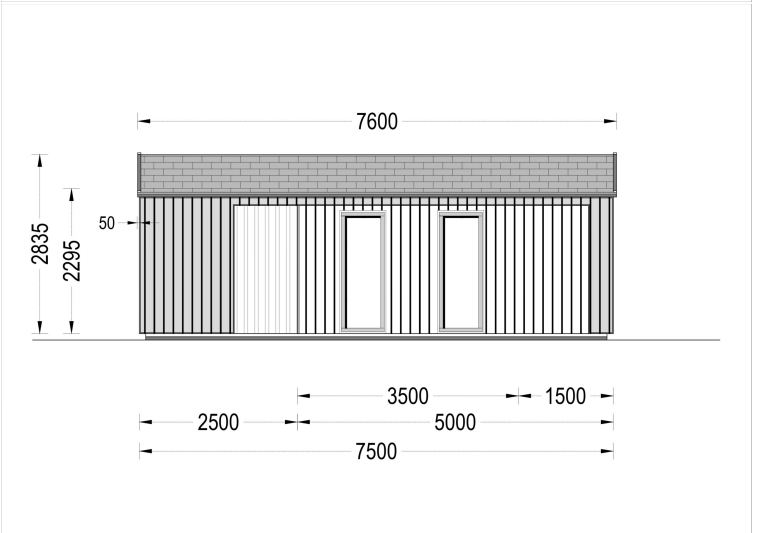
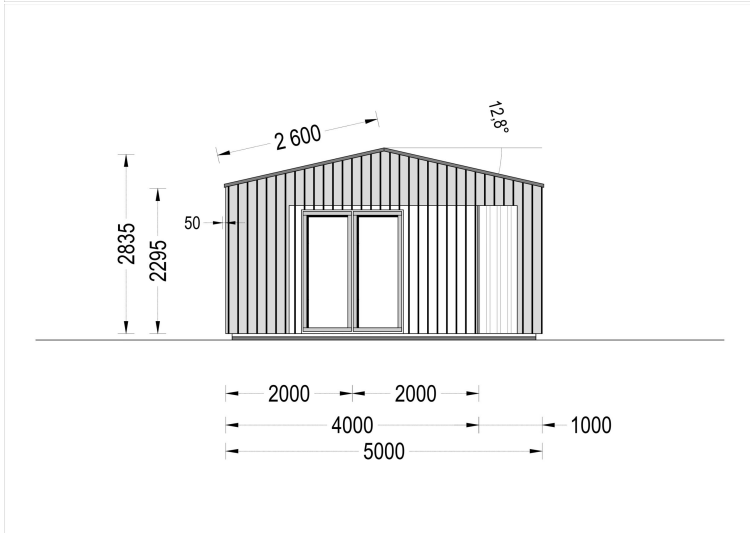
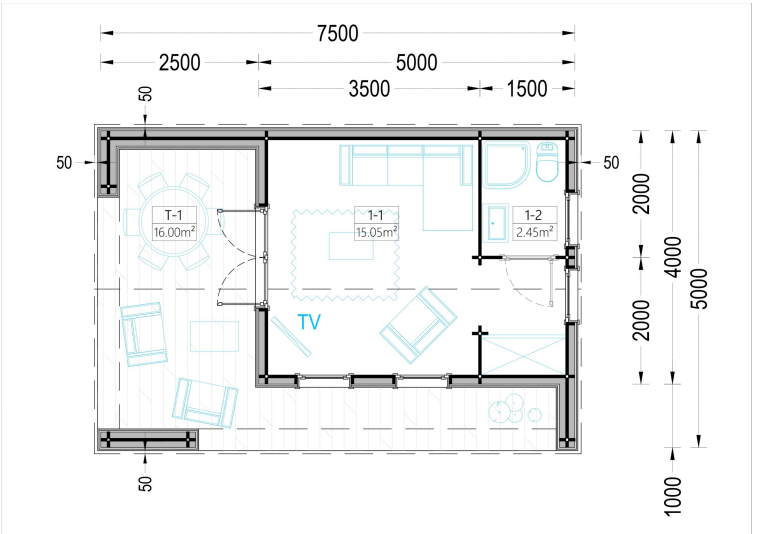
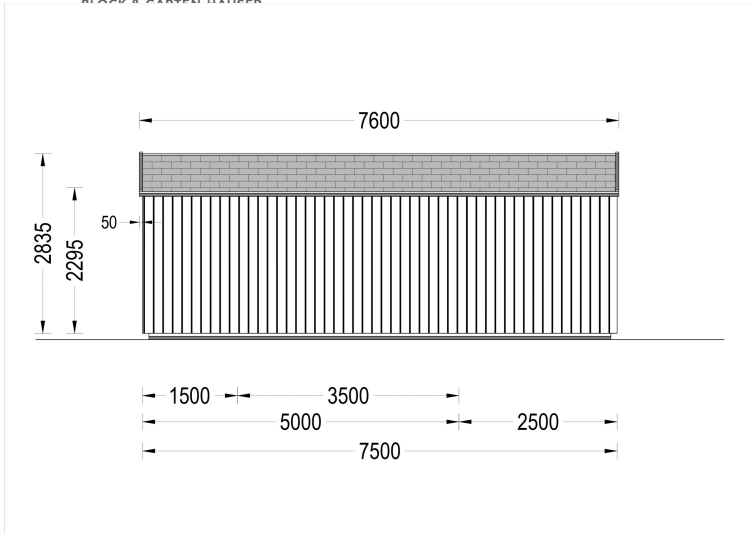
Das Blockbohlenhaus **MILAN Modern** vereint modernes Design, hochwertige Materialien und eine durchdachte Raumaufteilung. Dank der zusätzlichen Isolierung ist dieses Modell ideal für ganzjährige Nutzung

**Kategorien:** [Blockbohlenhaus mit Wandverschalung](#), [Isolierte Gartenhäuser](#)



## GALERIEBILDER





## BESCHREIBUNG



Blockbohlenhaus.at

BLOCK & GARTEN HÄUSER

## **BLOCKBOHLENHAUS MILAN MODERN (44 MM + HOLZVERSCHALUNG) - 37 M<sup>2</sup> ISOLIERTER WOHNKOMFORT**

**Modern · Komfortabel · Ganzjährig nutzbar**

Das **Blockbohlenhaus MILAN Modern** vereint zeitgemäße Architektur, hochwertige Materialien und hervorragende Energieeffizienz in einem stilvollen Gesamtkonzept. Mit seiner modernen Holzfassade, großzügigen Fensterflächen und der beeindruckenden **16 m<sup>2</sup> überdachten Terrasse** bietet dieses Modell einen komfortablen Rückzugsort für jede Jahreszeit.

Dank der zusätzlichen Wärmedämmung eignet sich das MILAN Modern ideal als Gartenbüro, Gästehaus, Atelier, Ferienhaus oder als gemütlicher Wohnraum im Grünen.

### **GANZJÄHRIGER KOMFORT DURCH HOCHWERTIGE ISOLIERUNG**

Die isolierte Ausführung sorgt für ein angenehmes Raumklima zu jeder Jahreszeit. Hochwertiges **50 mm Isoliermaterial** wird in Wänden, Dach und Boden eingesetzt und verbessert die Energieeffizienz sowie den Wohnkomfort erheblich.

#### **Vorteile der Isolierung:**

- ✓ Angenehme Temperaturen im Winter
- ✓ Kühles Raumklima im Sommer
- ✓ Verbesserte Energieeffizienz
- ✓ Höherer Wohnkomfort bei längeren Aufenthalten
- ✓ Reduzierte Wärmeverluste
- ✓ Ganzjährig nutzbar

So entsteht ein behaglicher Raum, der unabhängig von Wetter und Jahreszeit komfortabel genutzt werden kann.

### **MODERNE AUSSENVERKLEIDUNG MIT STILVOLLER OPTIK**

Die hochwertige vertikale Holzverschalung verleiht dem Blockbohlenhaus einen modernen und eleganten Charakter. Die Kombination aus klassischer Blockbohlenkonstruktion und zeitgemäßem Fassadendesign schafft eine außergewöhnliche Architektur, die sich harmonisch in moderne Gartenlandschaften einfügt.

Die klare Linienführung sorgt für eine hochwertige und exklusive Ausstrahlung.

### **16 M<sup>2</sup> ÜBERDACHTE TERRASSE - WOHNEN IM FREIEN**

Ein besonderes Highlight ist die großzügige, umlaufende Terrasse mit einer Fläche von 16 m<sup>2</sup>. Sie erweitert den Wohnbereich nach außen und schafft einen geschützten Ort zum Entspannen und Genießen.



**Blockbohlenhaus.at**

BLOCK & GARTEN HÄUSER

Ideal für:

- Frühstück an der frischen Luft
- Entspannte Sommerabende
- Homeoffice im Freien
- Gemütliche Treffen mit Familie und Freunden
- Lesen, Yoga oder Erholung im Garten

Die Überdachung bietet zusätzlichen Schutz vor Sonne und Witterung.

## **GROSSZÜGIGE FENSTERFLÄCHEN FÜR LICHTDURCHFLUTETE RÄUME**

Die großflächigen Fenster sorgen für eine helle und freundliche Atmosphäre im Innenraum. Viel Tageslicht schafft ein offenes Raumgefühl und verbindet den Wohnbereich optisch mit der Natur.

Die großen Glasflächen bieten:

- ✓ Mehr Tageslicht
- ✓ Offene und luftige Räume
- ✓ Moderne Optik
- ✓ Schöne Ausblicke in den Garten
- ✓ Höheren Wohnkomfort

## **VIELSEITIG NUTZBAR**

Das Blockbohlenhaus MILAN Modern eignet sich hervorragend als:

- Gartenbüro oder Homeoffice
- Gästehaus
- Atelier oder Kreativraum
- Ferienhaus
- Gartenlounge
- Wellness- oder Fitnessraum
- Zusätzlicher Wohnraum im Garten

Durch die Isolierung und die hochwertige Ausstattung kann das Haus das ganze Jahr über komfortabel genutzt werden.

## **IHRE VORTEILE AUF EINEN BLICK**

- ✓ 37 m<sup>2</sup> Gesamtfläche
- ✓ 44 mm Blockbohlenkonstruktion
- ✓ Moderne vertikale Holzverschalung
- ✓ 50 mm Isolierung in Wänden, Dach und Boden
- ✓ Ganzjährig nutzbar



**Blockbohlenhaus.at**

BLOCK & GARTEN HÄUSER

- ✓ Großzügige 16 m<sup>2</sup> überdachte Terrasse
- ✓ Große Fensterflächen für helle Räume
- ✓ Modernes und hochwertiges Design
- ✓ Ideal als Büro, Gästehaus oder Ferienhaus
- ✓ Energieeffizient und wohlfühlbar

Mit dem **Blockbohlenhaus MILAN Modern Isoliert** schaffen Sie einen stilvollen und ganzjährig nutzbaren Lebensraum, der modernes Design, natürliche Materialien und höchsten Komfort perfekt miteinander verbindet.

## TECHNISCHE DATEN

<b>Dachform</b>	<a href="#">Satteldach</a>
<b>Dämmung</b>	<a href="#">Isoliert</a>
<b>Wandstärke</b>	<a href="#">44 mm + Holzverschalung Isoliert</a>
<b>Raumanzahl</b>	<a href="#">2</a>
<b>Grundfläche</b>	<a href="#">37 m<sup>2</sup></a>
<b>Holzbehandlung</b>	<a href="#">Unbehandelt</a>
<b>Marke</b>	<a href="#">Blockbohlenhaus.at</a>
<b>Außenmaß</b>	<a href="#">750 x 500 cm</a>
<b>Breite</b>	<a href="#">750 cm</a>
<b>Haus Typ</b>	<a href="#">Modern</a>
<b>Verglasung</b>	<a href="#">Doppelverglasung</a>
<b>Tiefe</b>	<a href="#">500 cm</a>
<b>Bauweise</b>	<a href="#">Blockbohlensystem</a>
<b>Fenstermaße:</b>	<a href="#">2* 70 cm x 192 cm (Lichtes Maß 57 cm x 179 cm) und 2* 85 cm x 192 cm (Lichtes Maß 72 cm x 179 cm) (festverglast, nicht öffnend)</a>
<b>Firsthöhe</b>	<a href="#">283,5 cm</a>
<b>Türmaße</b>	<a href="#">Außen: 1* 161 cm x 192 cm (Lichtes Maß 148 cm x 185,5 cm);, Innen: 1* 70 cm x 192 cm (Lichtes Maß 57 cm x 185,5 cm)</a>
<b>Seitenhöhe der Wände</b>	<a href="#">229,5 cm</a>
<b>Spiegelverkehrter Aufbau</b>	<a href="#">Ja</a>

<b>Herstellergarantie</b>	<a href="#">5 Jahre</a>
<b>Innenmaß</b>	<a href="#">721 x 471 cm</a>
<b>Holzart Fenster/Türen</b>	<a href="#">Kiefer</a>
<b>Boden</b>	<a href="#">20 mm Nut- und Federbretter + 50 mm Isolierung (als Zubehör erhältlich)</a>
<b>Dachaufbau</b>	<a href="#">20 mm Nut- und Federbretter + 50 mm Isolierung</a>
<b>Dachfläche</b>	<a href="#">44 m<sup>2</sup></a>
<b>Dachüberstand</b>	<a href="#">30cm</a>
<b>Dachwinkel</b>	<a href="#">12,8°</a>
<b>Grundform</b>	<a href="#">Rechteckig</a>
<b>Schlafboden</b>	<a href="#">Nein</a>
<b>Wohnfläche</b>	<a href="#">17,5 m<sup>2</sup></a>
<b>Terrasse</b>	<a href="#">mit Terrasse</a>

