

BLOCKBOHLENHAUS MILAN MODERN (44 MM + HOLZVERSCHALUNG) 37 M²



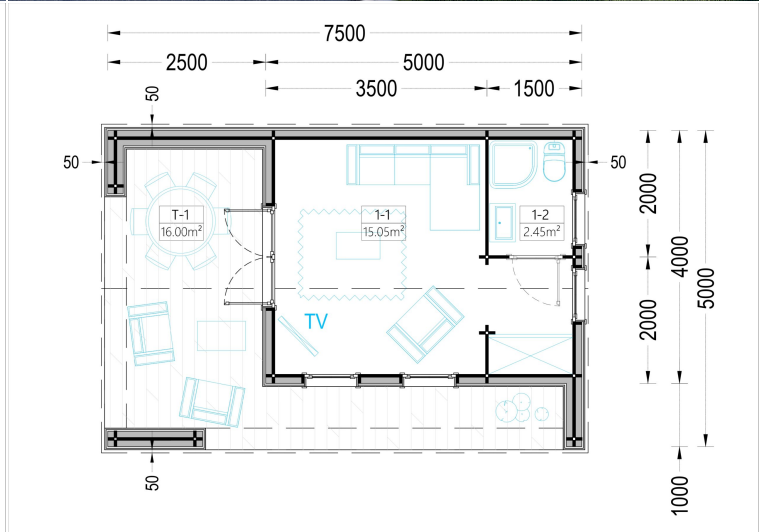
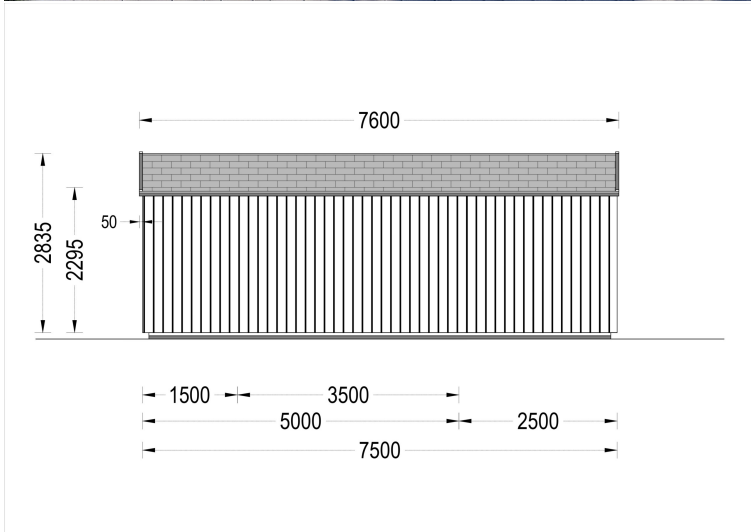
€ 16525,40

Das Blockbohlenhaus **MILAN Modern** vereint zeitgemäßes Design mit einer hochwertigen Holzbauweise und bietet auf 37 m² einen hellen, komfortablen und vielseitig nutzbaren Wohnraum.

Kategorien: [Gartenhäuser](#), [Blockbohlenhaus mit Wandverschalung](#)

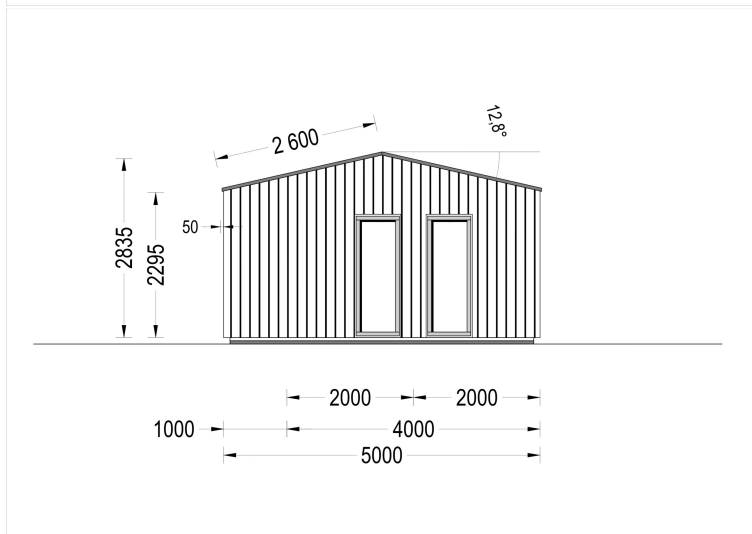
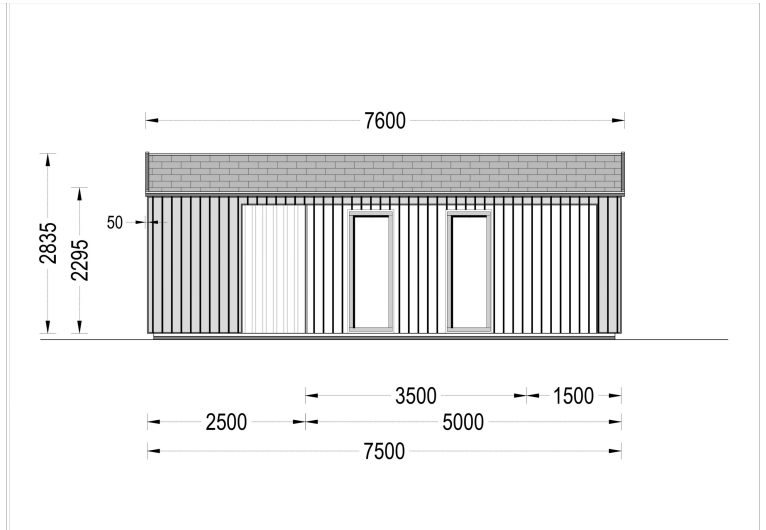
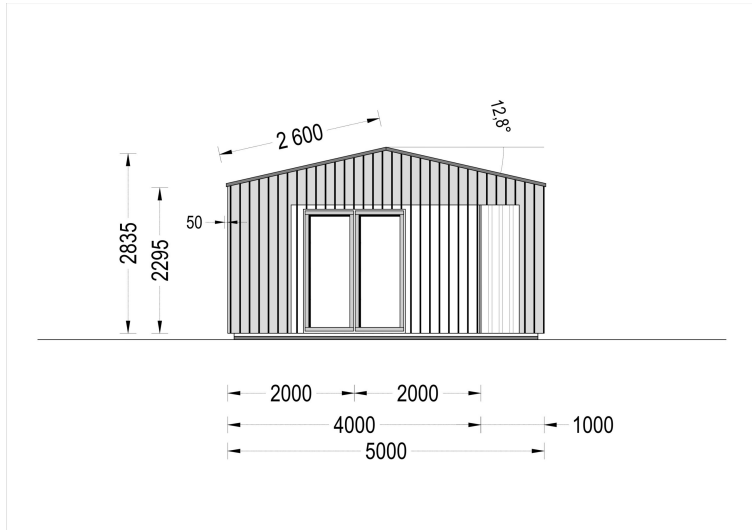


GALERIEBILDER





Blockbohlenhaus.at
BLOCK & GARTENHÄUSER



BESCHREIBUNG

BLOCKBOHLENHAUS MILAN MODERN (44 MM + HOLZVERSCHALUNG) - 37 M²

Modern • Stilvoll • Funktional

Das Blockbohlenhaus **MILAN Modern** vereint zeitgemäßes Design mit einer hochwertigen Holzbauweise und bietet auf 37 m² einen hellen, komfortablen und vielseitig nutzbaren Wohnraum. Die moderne Fassadenverkleidung macht dieses Modell zu einem echten Hingucker – ideal als Gartenhaus, Gästeunterkunft, Atelier oder Rückzugsort.

HIGHLIGHTS DES MODELLS

• **Moderne, stilvolle Außenverkleidung**

Die hochwertige vertikale Holzverschalung verleiht dem klassischen Blockbohlen-Design eine frische, moderne Optik.

Ein elegantes Modell, das sich perfekt in moderne Gärten einfügt.

• **16 m² überdachte Terrasse - Outdoor-Wohnkomfort**

Die großzügige Rundum-Terrasse bietet einen geschützten Außenbereich - perfekt für:

- ✓ entspannte Abende
- ✓ Frühstück im Freien
- ✓ Lesen oder kreative Pausen
- ✓ Sommerfeste und Gartenmomente

• **Großzügige Fenster für viel Tageslicht**

Große Fenster lassen reichlich natürliches Licht in den Innenraum und sorgen für ein freundliches, offenes Wohngefühl.

Ideal für Arbeiten, Wohnen oder kreative Hobbys.

• **Integriertes Badezimmer - mehr Komfort & Flexibilität**

Der separate Badezimmerbereich macht das Modell vielseitig einsetzbar:

- als Gästehaus
- Home-Office mit Komfort
- Wochenend- oder Ferienhaus
- Studio oder Rückzugsraum

TECHNISCHE DATEN

Dachform	Satteldach
Wandstärke	44mm + Holzverschalung
Raumanzahl	2
Grundfläche	37 m²
Holzbehandlung	Unbehandelt
Marke	Blockbohlenhaus.at
Außenmaß	750 x 500 cm

Breite	750 cm
Haus Typ	Modern
Verglasung	Doppelverglasung
Tiefe	500 cm
Bauweise	Blockbohlensystem
Fenstermaße:	2* 70 cm x 192 cm (Lichtes Maß 57 cm x 179 cm) und 2* 85 cm x 192 cm (Lichtes Maß 72 cm x 179 cm) (festverglast, nicht öffnend)
Firsthöhe	283,5 cm
Türmaße	Außen: 1* 161 cm x 192 cm (Lichtes Maß 148 cm x 185,5 cm); Innen: 1* 70 cm x 192 cm (Lichtes Maß 57 cm x 185,5 cm)
Seitenhöhe der Wände	229,5 cm
Fußboden	18-20 mm starke Bodendielen mit Nut- und Feder (optional erhältlich)
Spiegelverkehrter Aufbau	Ja
Herstellergarantie	5 Jahre
Innenmaß	721 x 471 cm
Holzart Fenster/Türen	Kiefer
Boden	19 - 20 mm Bodenbretter mit Nut-und-Feder-Verbindungen, Grundrahmen und Querstreben (Als Zubehör erhältlich)
Dachaufbau	18-20 mm Dachbretter
Dachfläche	44 m²
Dachüberstand	30cm
Dachwinkel	12,8°
Dämmung	Keine
Grundform	Rechteckig
Schlafboden	Nein
Wohnfläche	17,5 m²
Terrasse	mit Terrasse



Blockbohlenhaus.at
BLOCK & GARTENHÄUSER