

BLOCKBOHLENHAUS MIT FLACHDACH ULRICH, 70M²



€ 18108,00 - € 23712,00

Das Blockbohlenhaus ULRICH ist nicht nur eine Wohnstätte, sondern ein Ort des modernen Wohnens, der mit durchdachten Details und einer klaren Architektur überzeugt. Erfüllen Sie sich den Traum von einem stilvollen und funktionalen Wohnraum im Einklang mit der Natur.



Blockbohlenhaus mit Flachdach ULRICH (44, 58 oder 66mm), 70m²

Willkommen im Blockbohlenhaus ULRICH – eine moderne Residenz, die mit ihrer hochwertigen 44 mm Blockbohlenkonstruktion und einem zeitgemäßen Flachdach ein Höchstmaß an Wohnkomfort und Ästhetik bietet. Mit großzügigen 70 m² Wohnfläche präsentiert dieses Modell zahlreiche Highlights für ein anspruchsvolles und gemütliches Wohnerlebnis.

Gemütliches 23,5 m² großes Wohnzimmer als Mittelpunkt:

Das Herzstück des Blockbohlenhauses ULRICH ist das gemütliche 23,5 m² große Wohnzimmer. Hier findet die ganze Familie einen zentralen Treffpunkt für gemeinsame Aktivitäten, Entspannung und gesellige Stunden.

Zwei Schlafzimmer und ein weiteres Zimmer:

ULRICH verfügt über zwei Schlafzimmer, die Ruhe und Erholung bieten, sowie ein weiteres Zimmer, das flexibel als Arbeits- oder Gästezimmer genutzt werden kann. Diese Raumgestaltung ermöglicht individuelle Nutzungsmöglichkeiten.

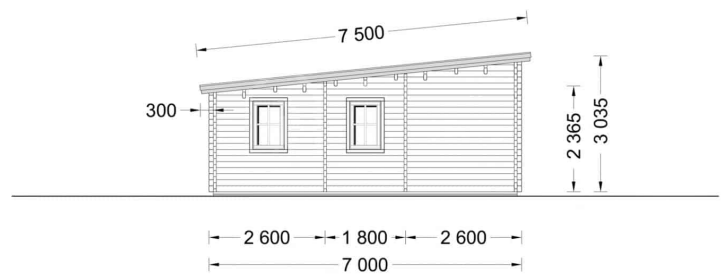
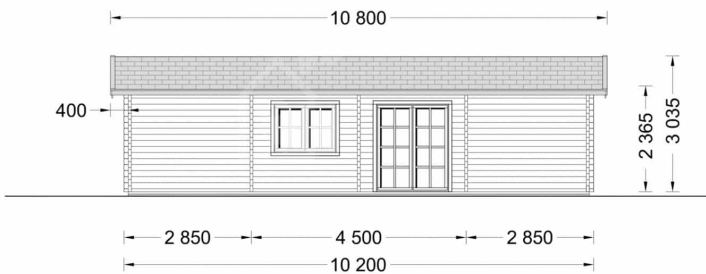
Kompakte Terrasse an der Vorderseite des Hauses:

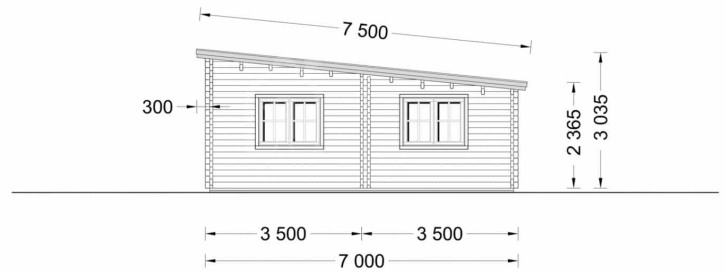
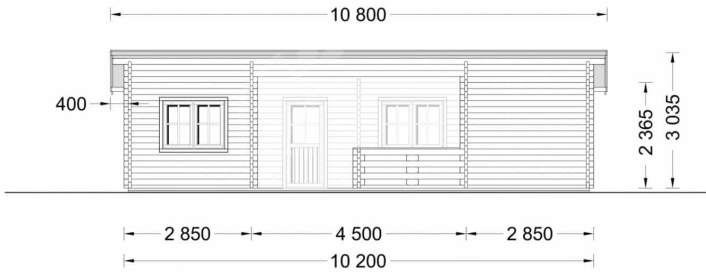
Eine kompakte Terrasse an der Vorderseite des Hauses ist ein reizvolles Plätzchen, um einige Liegestühle aufzustellen und die frische Luft zu genießen. Dieser Außenbereich schafft eine harmonische Verbindung zwischen Innen- und Außenraum.

Eigenes Bad für Ihren Wohnkomfort:



ULRICH bietet ein eigenes Bad, das den Wohnkomfort zusätzlich erhöht. Dieser persönliche Rückzugsort im Haus trägt zu einer komfortablen Wohnatmosphäre bei.

Das Blockbohlenhaus ULRICH ist nicht nur eine Wohnstätte, sondern ein Ort des modernen Wohnens, der mit durchdachten Details und einer klaren Architektur überzeugt. Erfüllen Sie sich den Traum von einem stilvollen und funktionalen Wohnraum im Einklang mit der Natur.





VARIATIONEN

Bild	Artikelnummer	Stock Status	Beschreibung	Wandstärke	Preis
	AV1518			44 mm	€ 18108,00
	AV044ATP			58 mm	€ 21972,00
	AV1103			66 mm	€ 23712,00

TECHNISCHE DATEN

Marke	Blockbohlenhaus.at
Raumanzahl	5
Holzbehandlung	Unbehandelt
Verglasung	Doppelverglasung
Breite	1020 cm
Haus Typ	Klassisch
Wandstärke	44 mm , 58 mm , 66 mm
Terrasse	mit Terrasse
Dachform	Pultdach
Grundfläche	70 m ²
Tiefe	700 cm
Außenmaß	1020 x 700 cm
Fußboden	19 - 20 mm Bodenbretter mit Nut-und-Feder-Verbindungen, Grundrahmen und Querstreben (als Zubehör erhältlich)
Bauweise	Blockbohlen
Dachaufbau	18-20 mm Dachbretter
Dachfläche	82 m ²
Dachwinkel	5,7°
Herstellergarantie	5 Jahre
Dachüberstand	30cm
Fenstermaße:	2* 70 cm x 105 cm , 5* 138 cm x 105 cm (Lichtes Maß 125 cm x 92 cm)
Türmaße	1* 161 cm x 192 cm , 1* 70 cm x 192 cm , 1* 85 cm x 192 cm , 3* 85 cm x 192 cm
Firsthöhe	304 cm
Seitenhöhe der Wände	236,5 cm
Grundform	Rechteckig
Holzart Fenster/Türen	Kiefer
Innenmaß	988 x 662 cm

SIE KÖNNEN AUCH MÖGEN...



[ONDULINE KSK BAHN](#)
[\(Rolle 5m²\)](#)

[Sickerschacht mit](#)
[Zufluss/Abfluss Ø 110 mm](#)

ANMERKUNGEN
