

BLOCKBOHLENHAUS MIT SCHLAFBODEN DORNBIRN (44 MM), 20 M² + 16 M² MIT PULTDACH



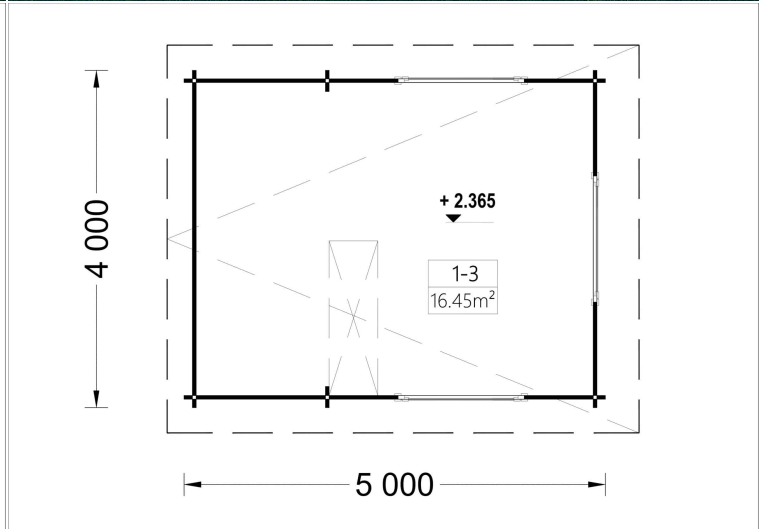
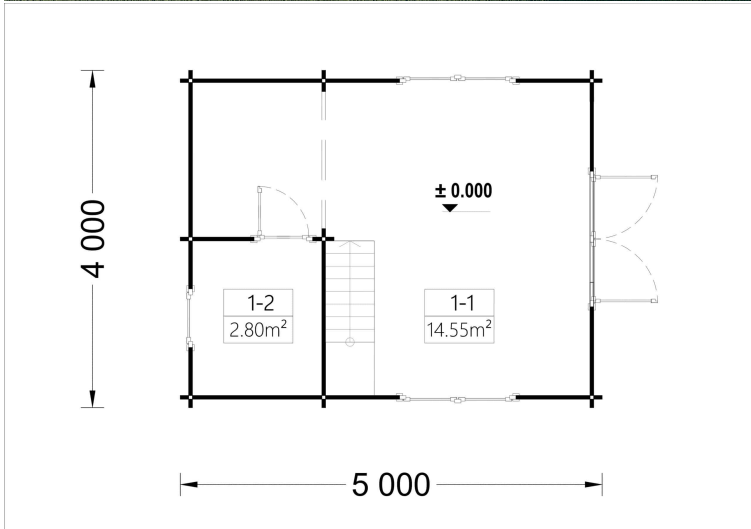
€ 11107,20

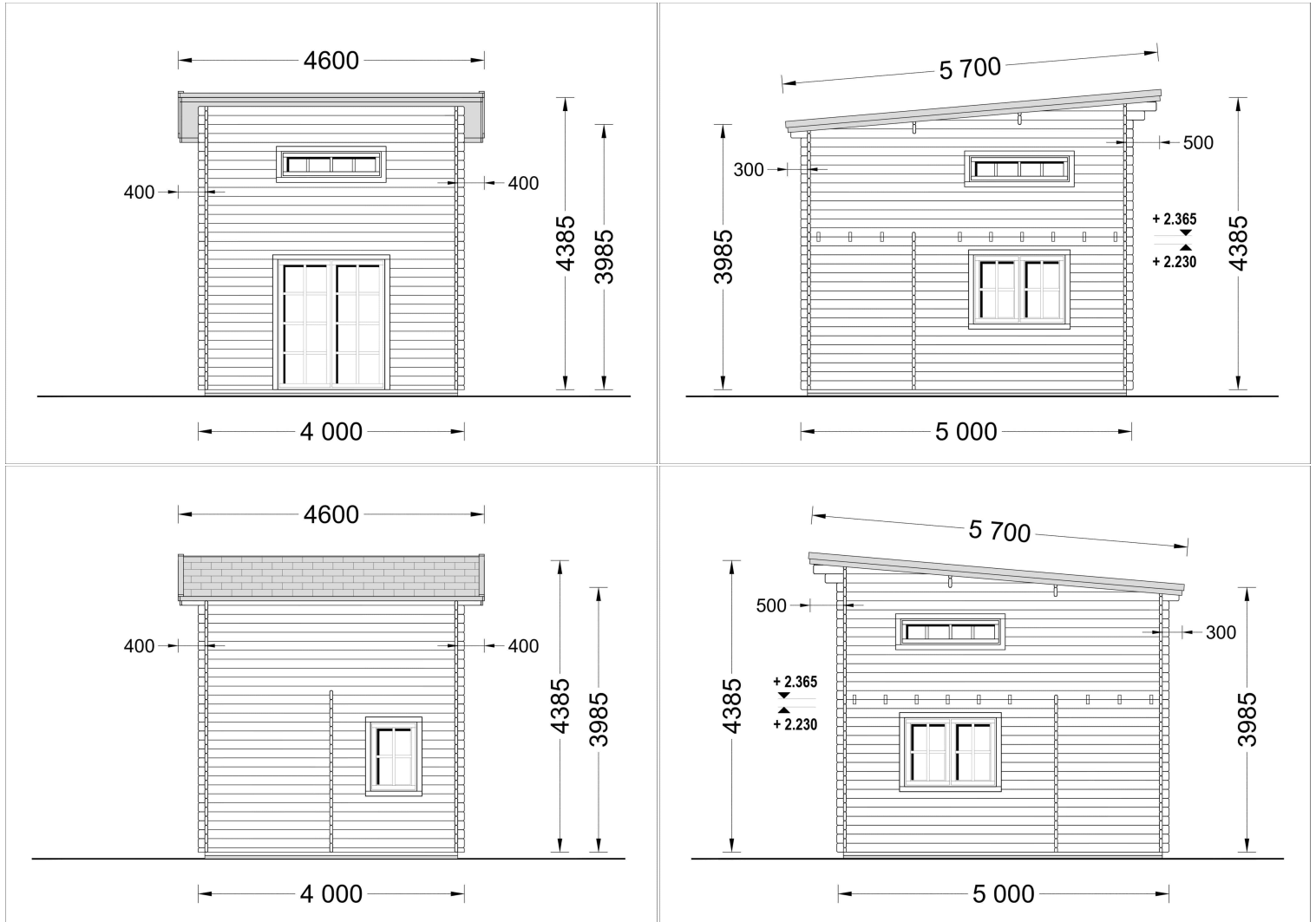
Die zweigeschossige Bauweise von DORNBIRN ermöglicht eine praktische Trennung des Wohn- und Ruhebereichs, was besonders bei begrenztem Platz eine effiziente Raumnutzung ermöglicht.

Kategorien: [Blockbohlenhäuser](#)



GALERIEBILDER





BESCHREIBUNG

BLOCKBOHLENHAUS DORNBIRN (44 MM) · 20 M² + 16 M² SCHLAFBODEN · PULTDACH

Willkommen im Blockbohlenhaus **DORNBIRN** – einem modernen, zweigeschossigen Mini-Holzhaus mit **20 m² Erdgeschossfläche**, einem **16 m² großen Schlafboden** und einem zeitgemäßen **Pulldach**.

Dieses Modell verbindet eine clevere Raumaufteilung mit moderner Architektur und bietet trotz kompakter Größe hohen Wohnkomfort für Singles, Paare oder Wochenendaufenthalte im Grünen.

HIGHLIGHTS DES MODELLS

Zweigeschossige Bauweise - perfekt genutzter Raum

Die zweistöckige Struktur ermöglicht eine klare Trennung zwischen Wohn- und Schlafbereich. Ideal für kleine Grundstücke und alle, die smarten Wohnraum schätzen.

Großzügiges Loft (16 m²)

Der Schlafboden bietet:

- viel Platz für ein Doppelbett oder mehrere Matratzen
- Ruhe und Privatsphäre
- schräg angeordnete Dachfenster für Tageslicht
- ein gemütliches, harmonisches Wohngefühl unter dem Dach

Perfekt für entspannte Nächte oder zusätzliche Stauraummöglichkeiten.

Helle Räume durch viele Fenster

Zahlreiche Fenster schaffen ein freundliches, luftiges und natürlich belichtetes Raumambiente – ein großer Vorteil bei kompakten Grundflächen.

Eigener Badbereich

Der funktionelle Badbereich erhöht den Wohnkomfort erheblich und macht das Modell ideal für längere Aufenthalte oder regelmäßige Nutzung.

Modernes Pultdach - klare Linien & praktische Vorteile

Das Pultdach verleiht DORNBIRN eine moderne, reduzierte Optik und bietet zugleich:

- optimale Regenwasserableitung
- mehr gefühlte Raumhöhe
- ein zeitgemäßes, elegantes Erscheinungsbild

TECHNISCHE DATEN

Wandstärke	44 mm
Raumanzahl	3
Holzbehandlung	Unbehandelt
Marke	Blockbohlenhaus.at
Außenmaß	500 x 400 cm
Breite	500 cm
Dachform	Satteldach
Grundfläche	20 m²
Tiefe	400 cm
Verglasung	Doppelverglasung
Schlafboden	mit Schlafboden
Haus Typ	Spielgerät
Herstellergarantie	5 Jahre
Holzart Fenster/Türen	Kiefer
Bauweise	Blockbohlensystem
Boden	18 mm Bodenbretter mit Nut-und-Feder-Verbindungen, Grundrahmen und Querstreben (als Zubehör erhältlich)
Dachwinkel	5°
Dachüberstand	30/50 cm
Dachaufbau	18-20 mm Dachbretter
Dämmung	Keine
Dachfläche	26 m²
Fenstermaße:	1* 70 cm x 105 cm, 2* 138 cm x 105 cm, 3* 186 cm x 50 cm
Türmaße	1* 161 cm x 192 cm, 1* 70 cm x 192 cm
Seitenhöhe der Wände	398.5 cm
Firsthöhe	438.5 cm
Grundform	Rechteckig
Spiegelverkehrter Aufbau	Ja



Blockbohlenhaus.at

BLOCK & GARTENHÄUSER



Blockbohlenhaus.at

BLOCK & GARTENHÄUSER