

## BLOCKBOHLENHAUS MIT SCHLAFBODEN SALLY (44 + 44 MM) - 27 M<sup>2</sup> EXTRA ISOLIERT



**€ 30600,00**

Mit dem **Blockbohlenhaus SALLY Extra Isoliert** erhalten Sie ein hochwertiges und energieeffizientes Holzhaus, das trotz kompakter Größe außergewöhnlich viel Komfort bietet und sich perfekt für das Wohnen und Entspannen zu jeder Jahreszeit eignet.

**Kategorien:** [Isolierte Blockbohlenhäuser](#)



Blockbohlenhaus.at

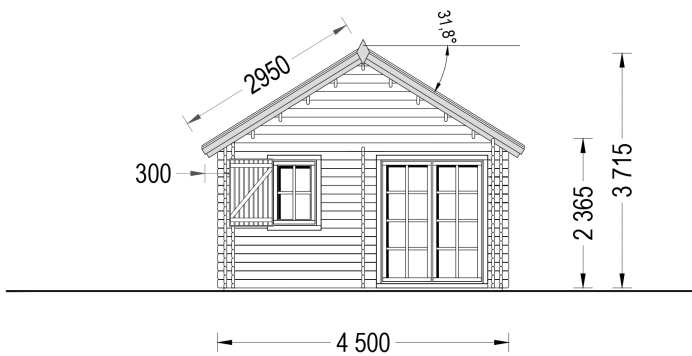
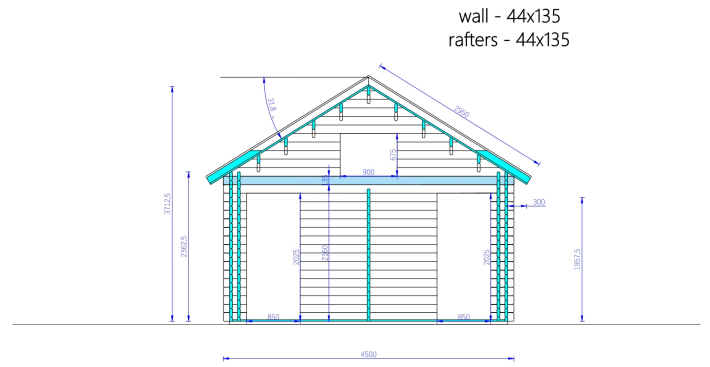
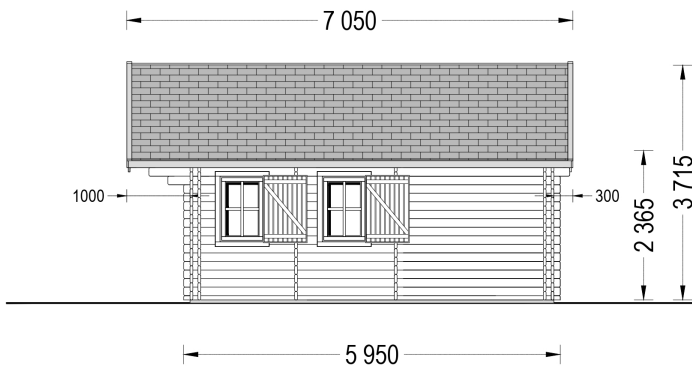
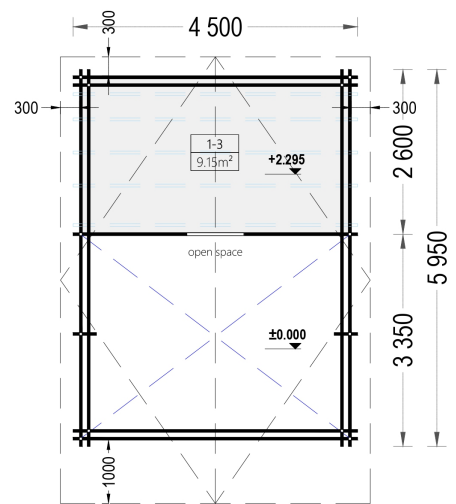
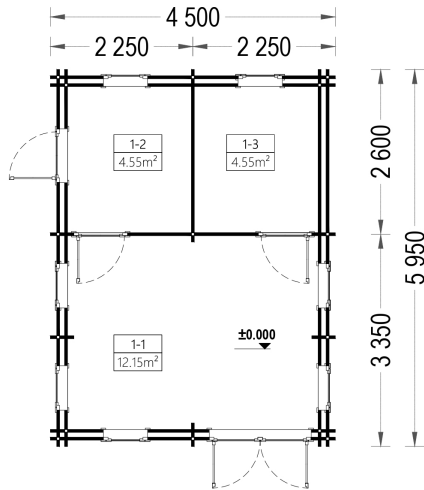
IN HÄUSER



## GALERIEBILDER



Kontaktieren Sie uns +43 660 6742719.-Fr. 8-18 Uhr  
office@blockbohlenhaus.at.at



## BESCHREIBUNG



Blockbohlenhaus.at

BLOCK & GARTEN HÄUSER

## **BLOCKBOHLENHAUS MIT SCHLAFBODEN SALLY (44 + 44 MM) - 27 M<sup>2</sup> EXTRA ISOLIERT**

**Kompakt · Energiesparend · Ganzjährig bewohnbar**

Das **extra isolierte Blockbohlenhaus SALLY** vereint intelligente Raumplanung, natürliche Holzoptik und modernste Wärmedämmung zu einem komfortablen Wohnkonzept für jede Jahreszeit. Mit **27 m<sup>2</sup> Wohnfläche im Erdgeschoss** und einem zusätzlichen **9 m<sup>2</sup> großen Schlafboden** bietet dieses Modell erstaunlich viel Platz auf kompakter Fläche.

Ob als Ferienhaus, Wochenendhaus, Gästehaus oder sogar als kleiner Hauptwohnsitz – das SALLY überzeugt durch hohe Energieeffizienz, gemütliche Wohnatmosphäre und vielseitige Nutzungsmöglichkeiten.

### **EXTRA STARKE WÄRMEDÄMMUNG FÜR MAXIMALE ENERGIEEFFIZIENZ**

Die Premium-Isolierung des SALLY erreicht Wohnhausniveau und sorgt für hervorragenden Wärmeschutz bei jeder Witterung.

#### **Extra-Isolationspaket:**

- **180 mm Polyurethan-Dachisolierung**
- **130 mm Wanddämmung** zwischen der 44 + 44 mm Doppelwandkonstruktion
- **100 mm Bodendämmung** (optional erhältlich)
- **Doppelt verglaste PVC-Fenster und Türen**

#### **Vorteile der Extra-Isolierung:**

- ✓ Angenehme Temperaturen im Winter
- ✓ Kühles Raumklima im Sommer
- ✓ Deutlich reduzierte Energiekosten
- ✓ Verbesserte Schalldämmung
- ✓ Hoher Wohnkomfort bei längeren Aufenthalten
- ✓ Ganzjährige Nutzung möglich

Damit eignet sich das SALLY nicht nur als Ferienhaus, sondern auch als dauerhaft nutzbarer Wohnraum.

### **GEMÜTLICHER SCHLAFBODEN MIT 9 M<sup>2</sup>**

Der großzügige Schlafboden im Obergeschoss schafft einen separaten Rückzugsbereich und sorgt für eine klare Trennung von Wohn- und Schlafzone.

Perfekt geeignet als:

- Schlafzimmer für Paare

Kontaktieren Sie uns +43 660 6742719.-Fr. 8-18 Uhr  
office@blockbohlenhaus.at.at

- Schlafbereich für Kinder
- Gästebereich
- Gemütlicher Rückzugsort

Die erhöhte Lage schafft Privatsphäre und verleiht dem Haus zusätzlichen Charme.

## **CLEVERE RAUMAUFTEILUNG FÜR MAXIMALEN WOHNKOMFORT**

Im Erdgeschoss erwartet Sie ein offener Wohnbereich mit ausreichend Platz zum Wohnen, Kochen, Essen und Entspannen. Durch die Verlagerung des Schlafbereichs auf den Loftboden bleibt die Wohnfläche optimal nutzbar.

Das Ergebnis ist ein großzügiges Raumgefühl trotz kompakter Außenmaße.

## **GESCHÜTZTER AUSSENBEREICH DURCH STILVOLLEN DACHÜBERSTAND**

Der elegante Dachüberstand schafft einen geschützten Platz direkt vor dem Haus und erweitert den Wohnraum ins Freie.

Ideal für:

- Frühstück an der frischen Luft
- Gemütliche Kaffeepausen
- Lesen und Entspannen
- Eine kleine Sitzgruppe oder Gartenbank

Der geschützte Außenbereich erhöht den Komfort und lädt zum Verweilen ein.

## **LICHTDURCHFLUTETE RÄUME MIT NATÜRLICHER ATMOSPHERE**

Mehrere großzügige Fenster sorgen für reichlich Tageslicht und schaffen eine helle, freundliche Wohnatmosphäre. Die natürliche Holzoptik verstärkt das behagliche Wohngefühl und sorgt für ein angenehmes Raumklima.

So entsteht ein Ort, an dem sich Komfort und Naturverbundenheit perfekt ergänzen.

## **VIELSEITIGE NUTZUNGSMÖGLICHKEITEN**

Das extra isolierte Blockbohlenhaus SALLY eignet sich ideal als:

- Ferienhaus
- Wochenendhaus
- Gästehaus
- Tiny House
- Ganzjährig nutzbares Mini-Wohnhaus
- Homeoffice mit Übernachtungsmöglichkeit

Dank der hochwertigen Dämmung und der intelligenten Raumaufteilung bietet das Haus außergewöhnlich viele Möglichkeiten auf kompakter Fläche.

## IHRE VORTEILE AUF EINEN BLICK

- ✓ 27 m<sup>2</sup> Wohnfläche im Erdgeschoss
- ✓ Zusätzlicher 9 m<sup>2</sup> Schlafboden
- ✓ 44 + 44 mm Doppelwandkonstruktion
- ✓ 130 mm Wanddämmung
- ✓ 180 mm Premium-Dachisolierung
- ✓ Optionale 100 mm Bodendämmung
- ✓ Doppelt verglaste PVC-Fenster und Türen
- ✓ Ganzjährig bewohnbar
- ✓ Heller Wohnraum mit vielen Fenstern
- ✓ Energieeffizient und wohnkombortabel

Mit dem **Blockbohlenhaus SALLY Extra Isoliert** erhalten Sie ein hochwertiges und energieeffizientes Holzhaus, das trotz kompakter Größe außergewöhnlich viel Komfort bietet und sich perfekt für das Wohnen und Entspannen zu jeder Jahreszeit eignet.

## TECHNISCHE DATEN

<b>Raumanzahl</b>	<a href="#">4</a>
<b>Dachform</b>	<a href="#">Satteldach</a>
<b>Wandstärke</b>	<a href="#">Isoliert, 44+44 mm</a>
<b>Breite</b>	<a href="#">450cm</a>
<b>Verglasung</b>	<a href="#">Doppelverglasung</a>
<b>Haus Typ</b>	<a href="#">Klassisch</a>
<b>Terrasse</b>	<a href="#">ohne Terrasse</a>
<b>Grundfläche</b>	<a href="#">2,7 m<sup>2</sup></a>
<b>Marke</b>	<a href="#">Blockbohlenhaus.at</a>
<b>Holzbehandlung</b>	<a href="#">Unbehandelt</a>
<b>Herstellergarantie</b>	<a href="#">5 Jahre</a>
<b>Holzart Fenster/Türen</b>	<a href="#">Kiefer</a>

<b>Außenmaß</b>	<a href="#">450 x 595 cm</a>
<b>Bauweise</b>	<a href="#">Blockbohlen</a>
<b>Dachaufbau</b>	<a href="#">18-20 mm Dachbretter + 180mm Isolierung + 15mm OSB Platte</a>
<b>Dachfläche</b>	<a href="#">42 m<sup>2</sup></a>
<b>Dachwinkel</b>	<a href="#">31,8°</a>
<b>Firsthöhe</b>	<a href="#">371,5 cm</a>
<b>Seitenhöhe der Wände</b>	<a href="#">236,5 cm</a>
<b>Fenstermaße:</b>	<a href="#">7* 70 cm x 105 cm (Lichtes Maß 57 cm x 92 cm)</a>
<b>Türmaße</b>	<a href="#">1* 161 cm x 192 cm (Lichtes Maß 148 cm x 185,5 cm), Außen: 1* 85 cm x 192 cm (Lichtes Maß 72 cm x 185,5 cm), Innen: 2* 85 cm x 192 cm (Lichtes Maß 72 cm x 185,5 cm)</a>
<b>Grundform</b>	<a href="#">Rechteckig</a>
<b>Spiegelverkehrter Aufbau</b>	<a href="#">Ja</a>
<b>Innenmaß</b>	<a href="#">425 x 570 cm</a>
<b>Boden</b>	<a href="#">18-20 mm starke Bodendielen mit Nut- und Feder + 100 mm Isolierung (optional erhältlich)</a>
<b>Dachüberstand</b>	<a href="#">100 cm, 30cm</a>
<b>Dämmung</b>	<a href="#">Extra Isoliert</a>
<b>Wohnfläche</b>	<a href="#">23,95 m<sup>2</sup></a>
<b>Wandaufbau</b>	<a href="#">44+44 mm starke Blockbohlen + 130 mm Isolierung</a>

