

## **BLOCKBOHLENHAUS MORITZ, 4.2X7.5M, 32M<sup>2</sup>**



**€ 9036,00 - € 10548,00**

Das Blockbohlenhaus MORITZ von Premium Gartenhaus mit einer Wandstärke von (44 mm) und einer Grundfläche von 32 m<sup>2</sup> ist eine großzügige und gut durchdachte Option. Hier sind einige der Merkmale und Highlights dieses Modells:

- Der Grundriss des Hauses ist in drei Bereiche unterteilt: der zentrale Wohnbereich, ein kleines zweites Zimmer und ein Badezimmer.
- Dreifache Eingangstüren mit Kreuzfenstern verleihen dem architektonischen Design eine schöne klassische Note.
- Viele Fenster und Türen sorgen für einen gemütlichen und lichtdurchfluteten Innenraum.
- Stilvoller Dachüberstand, für einen angenehmen schattigen Bereich im Freien.



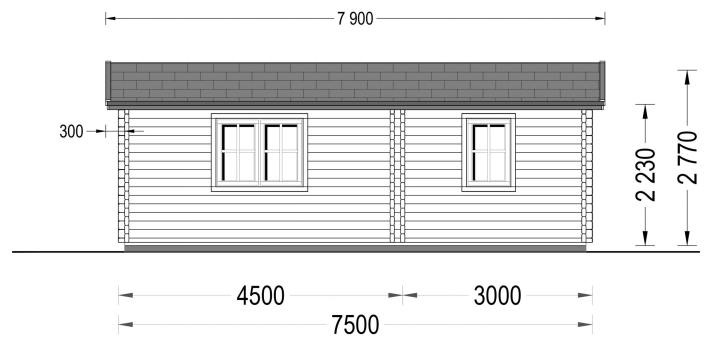
## BESCHREIBUNG

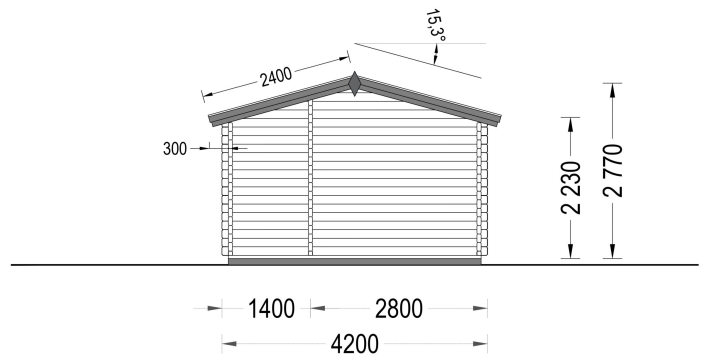
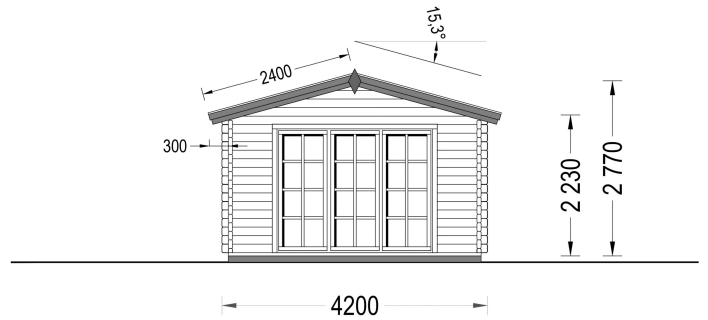
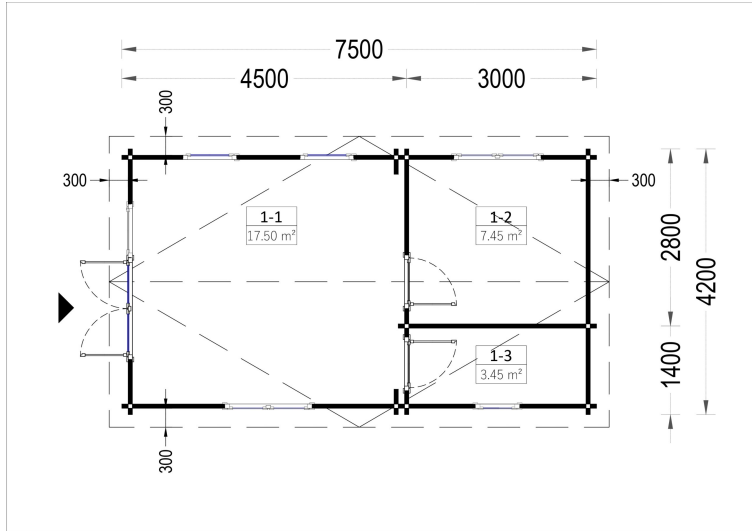
**Es scheint, als hätte das Blockbohlenhaus MORITZ von Premium Gartenhaus einige bemerkenswerte Merkmale und Highlights zu bieten.**

Hier ist eine Zusammenfassung der Informationen:



- **Wandstärke von 44 mm:**
  - Die solide Wandstärke von 44 oder 66 mm trägt zur Stabilität und Isolierung des Hauses bei.
- **Großzügige Grundfläche von 32 m<sup>2</sup>:**
  - Mit einer großzügigen Grundfläche bietet das Haus ausreichend Platz für verschiedene Zwecke, von Wohnraum über Büro bis zu Gästezimmer oder Hobbyraum.
- **Aufgeteilter Grundriss:**
  - Die Aufteilung in drei Bereiche (zentraler Wohnbereich, kleines zweites Zimmer und Badezimmer) ermöglicht eine effiziente Nutzung des verfügbaren Raums.
- **Dreifache Eingangstüren mit Kreuzfenstern:**
  - Die dreifachen Eingangstüren mit Kreuzfenstern verleihen dem Haus ein klassisches und ansprechendes Design, fördern die Belichtung und schaffen einen harmonischen Übergang zwischen Innen- und Außenbereich.
- **Viele Fenster und Türen:**
  - Die zahlreichen Fenster und Türen sorgen für eine helle und einladende Atmosphäre im Innenraum, indem sie natürliches Licht optimal nutzen.
- **Stilvoller Dachüberstand:**
  - Der stilvolle Dachüberstand dient nicht nur ästhetischen Zwecken, sondern bietet auch einen schattigen Bereich im Freien, ideal für Entspannung im Garten.

Insgesamt macht die Kombination aus großzügigem Raum, durchdachtem Design und funktionalen Details das Blockbohlenhaus MORITZ zu einer attraktiven Option für verschiedene Nutzungen. Es könnte eine ideale Wahl für diejenigen sein, die nach einem vielseitigen und gut gestalteten Raum suchen.





## VARIATIONEN

Bild	Artikelnummer	Stock Status	Beschreibung Wandstärke	Preis
	AV1751		44 mm	€ 9036,00
	AV1751-66		66 mm	€ 10548,00

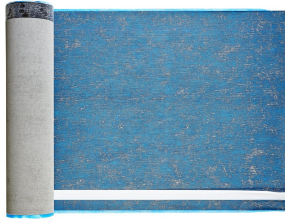
## TECHNISCHE DATEN

<b>Maße</b>	6600,000 × 3000,000 × 2490,000 cm
<b>Fußboden</b>	19 - 20 mm Bodenbretter mit Nut-und-Feder-Verbindungen, Grundrahmen und Querstreben (als Zubehör erhältlich)
<b>Marke</b>	Blockbohlenhaus.at
<b>Grundfläche</b>	31 m <sup>2</sup>
<b>Dachform</b>	Satteldach
<b>Wandstärke</b>	44 mm , 66 mm
<b>Holzbehandlung</b>	Unbehandelt
<b>Raumanzahl</b>	3
<b>Tiefe</b>	750 cm
<b>Verglasung</b>	Doppelverglasung
<b>Breite</b>	420 cm
<b>Außenmaß</b>	750 cm x 420 cm
<b>Dachfläche</b>	38 m <sup>2</sup>
<b>Türmaße</b>	161 cm x 192 cm , 2* 85 cm x 192 cm;
<b>Seitenhöhe der Wände</b>	223 cm
<b>Firsthöhe</b>	277 cm
<b>Fenstermaße:</b>	1* 70 cm x 105 cm (Lichtes Maß 57 cm x 92 cm) , 4* 138 cm x 105 cm
<b>Haus Typ</b>	Klassisch
<b>Bauweise</b>	Blockbohlen
<b>Dachwinkel</b>	15,3°
<b>Grundform</b>	Rechteckig
<b>Herstellergarantie</b>	5 Jahre
<b>Holzart Fenster/Türen</b>	Kiefer
<b>Spiegelverkehrter Aufbau</b>	Ja
<b>Fläche</b>	4x8
<b>Dachaufbau</b>	18-20 mm Dachbretter

## SIE KÖNNEN AUCH MÖGEN...



[Sickerschacht mit  
Zufluss/Abfluss Ø 110 mm](#)



[Villasub E-KV-15 SK  
Schalungsbahn 40 m<sup>2</sup>](#)



[PVC Dachrinnen für  
Satteldach bis 8,75 m](#)

## ANMERKUNGEN

---

---

---

---

---

---

---