

BLOCKBOHLENHAUS MIT SCHLAFBODEN SALLY (44+44MM), 27M² ISOLIERT



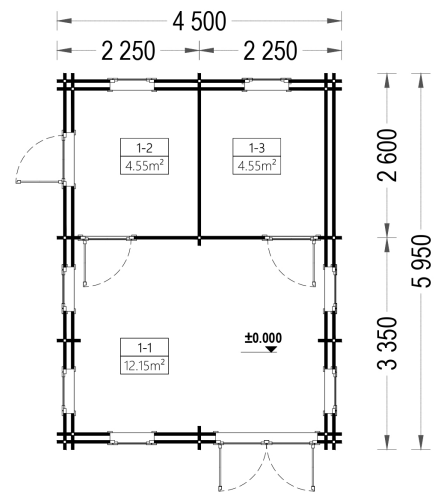
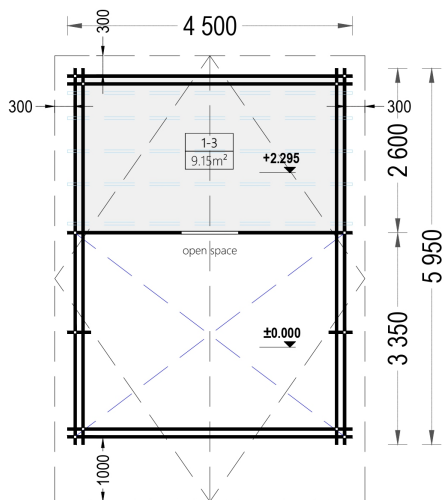
€ 19200,00

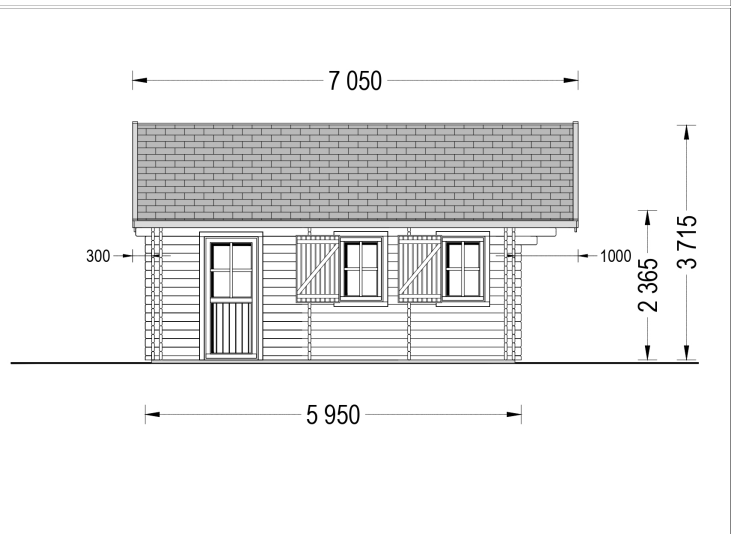
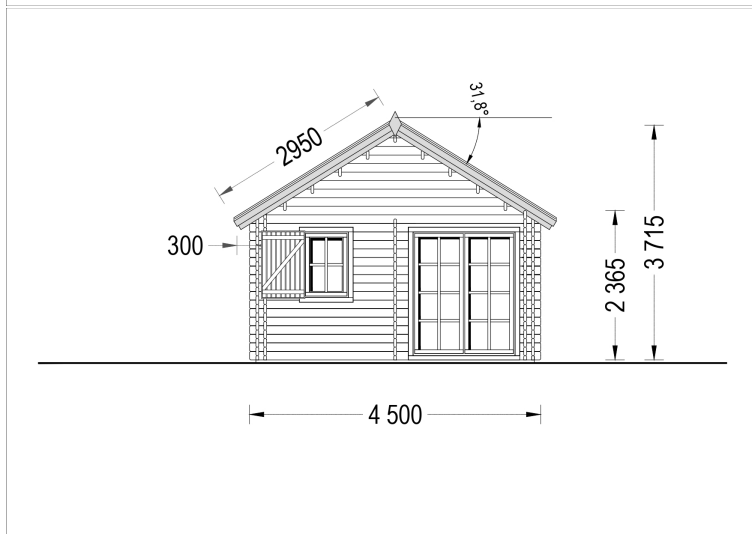
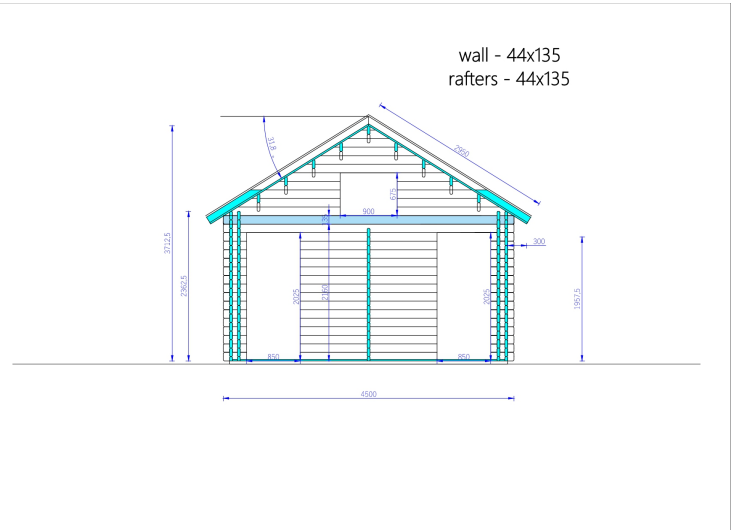
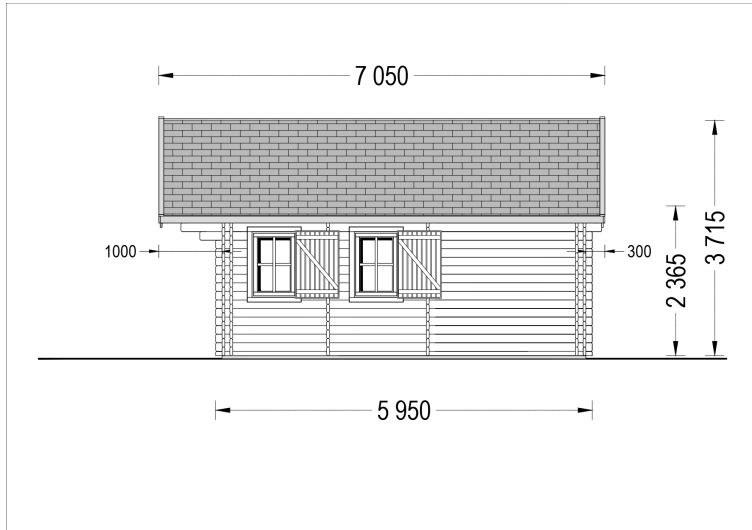
Das isolierte Blockbohlenhaus **SALLY** kombiniert praktisches Design, natürlichen Holzcharme und hohe Energieeffizienz.

Kategorien: [Isolierte Blockbohlenhäuser](#), [Isolierte Gartenhäuser](#)



GALERIEBILDER





BESCHREIBUNG

BLOCKBOHLENHAUS MIT SCHLAFBODEN SALLY (44 + 44 MM) - 27 M² ISOLIERT

Kompakt · Warm · Ideal für ganzjährige Nutzung

Das isolierte Blockbohlenhaus **SALLY** kombiniert praktisches Design, natürlichen Holzcharme und hohe Energieeffizienz. Mit **27 m² Wohnfläche** und einem zusätzlichen **9 m² großen Schlafboden** bietet dieses Modell erstaunlich viel Raum – perfekt als Ferienhaus, Wochenendhaus oder gemütlicher Rückzugsort, der dank Isolierung auch in den Wintermonaten genutzt werden kann.

WÄRMEDÄMMUNG - FÜR KOMFORT ZU JEDER JAHRESZEIT

Die isolierte Version von SALLY besteht aus einer hochwertigen **44 + 44 mm Doppelwandkonstruktion**, zwischen der **50 mm starkes Dämmmaterial** eingesetzt wird. Zusätzlich werden:

- **Dach** (mit 50 mm Dämmung)
- **Boden** (mit 50 mm oder 100 mm Dämmung – je nach Zubehör)

ebenfalls isoliert.

Das Ergebnis ist ein warmes, energieeffizientes Holzhaus, das sich auch für längere Aufenthalte ideal eignet.

HIGHLIGHTS DES MODELLS

✓ **9 m² Schlafboden - gemütlicher Rückzugsort**

Der großzügige Schlafboden im ersten Stock schafft eine klare Trennung von Wohn- und Schlafbereich. Perfekt für Kinder, Gäste oder als ruhige Schlafzone.

✓ **Effiziente Raumaufteilung - Wohnen & Schlafen getrennt**

Der offene Aufenthaltsbereich im Erdgeschoss bietet viel Platz für Wohnen, Kochen und Entspannen, während der obere Bereich für Privatsphäre sorgt.

✓ **Schattiger Außenbereich dank Dachüberstand**

Der stilvolle Dachüberstand schafft einen geschützten Outdoor-Platz – ideal für eine Sitzbank, entspannte Kaffee-Pausen oder ein gemütliches Lesen im Schatten.

✓ **Viel Tageslicht durch zahlreiche Fenster**

Mehrere große Fenster fluten das Innere mit Tageslicht und schaffen eine warme, freundliche Atmosphäre. Perfekt für ein wohnliches Ambiente und viel Naturbezug.

TECHNISCHE DATEN

Raumanzahl [4](#)

Dachform	Satteldach
Wandstärke	Isoliert, 44+44 mm
Breite	450cm
Verglasung	Doppelverglasung
Haus Typ	Klassisch
Terrasse	ohne Terrasse
Grundfläche	2,7 m²
Marke	Blockbohlenhaus.at
Holzbehandlung	Unbehandelt
Herstellergarantie	5 Jahre
Holzart Fenster/Türen	Kiefer
Außenmaß	450 x 595 cm
Bauweise	Blockbohlen
Dachaufbau	20 mm Nut- und Federbretter + 50 mm Isolierung
Dachfläche	42 m²
Dachwinkel	31,8°
Firsthöhe	371,5 cm
Seitenhöhe der Wände	236,5 cm
Fenstermaße:	7* 70 cm x 105 cm (Lichtes Maß 57 cm x 92 cm)
Türmaße	1* 161 cm x 192 cm (Lichtes Maß 148 cm x 185,5 cm), Außen: 1* 85 cm x 192 cm (Lichtes Maß 72 cm x 185,5 cm), Innen: 2* 85 cm x 192 cm (Lichtes Maß 72 cm x 185,5 cm)
Grundform	Rechteckig
Spiegelverkehrter Aufbau	Ja
Innenmaß	425 x 570 cm
Boden	20 mm Nut- und Federbretter + 50 mm Isolierung (als Zubehör erhältlich)
Dachüberstand	100 cm, 30cm
Dämmung	Isoliert
Wohnfläche	23,95 m²
Wandaufbau	44 mm + 50 mm Isolierung + 18-20 mm Holzverschalung



Blockbohlenhaus.at
BLOCK & GARTENHÄUSER



Blockbohlenhaus.at
BLOCK & GARTENHÄUSER