

BLOCKBOHLENHAUS SASCHA (44 MM + HOLZVERSCHALUNG), 20 M²



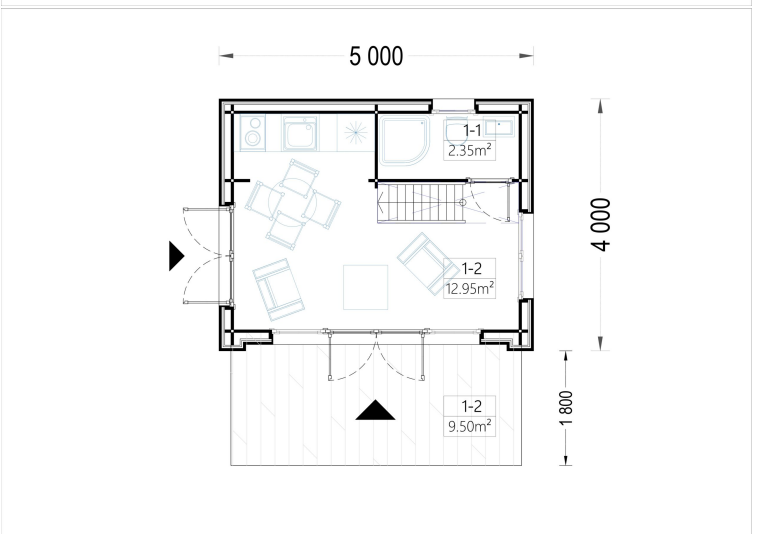
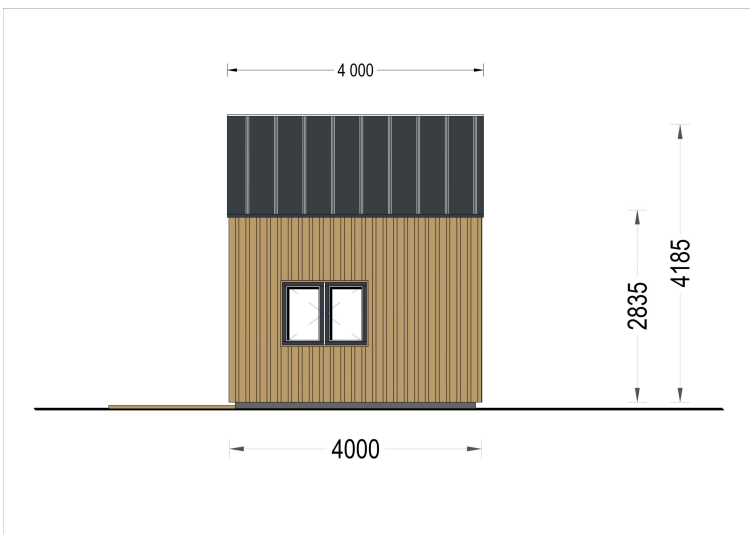
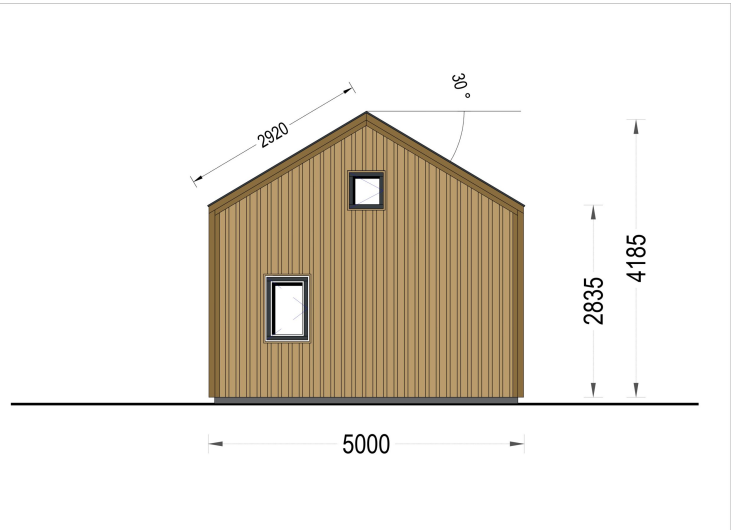
€ 14204,00

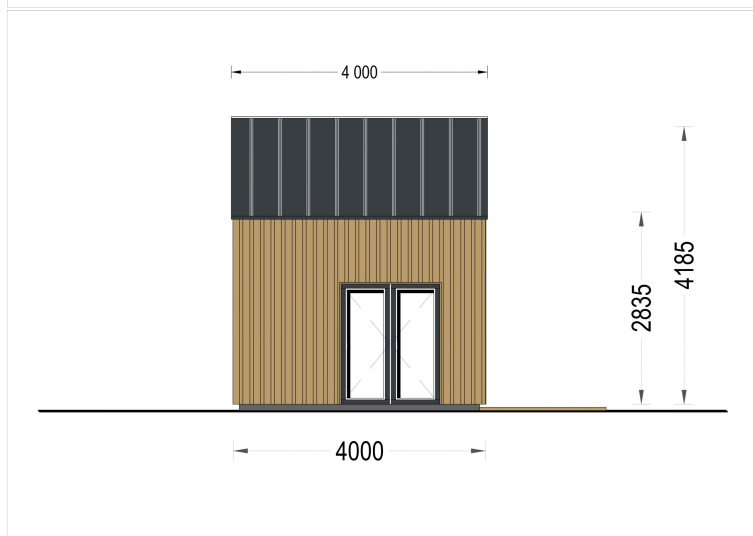
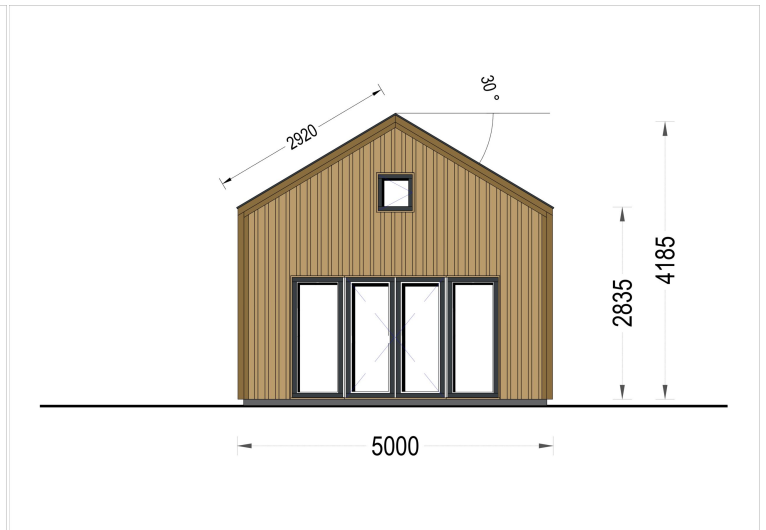
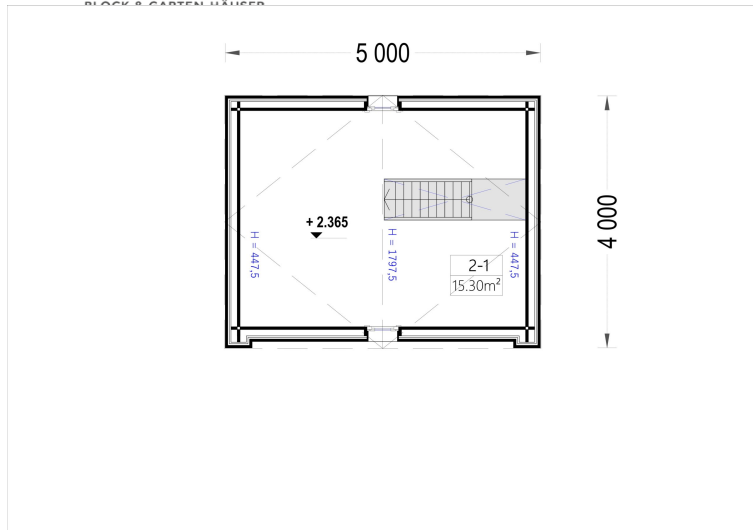
Das Blockbohlenhaus **SASCHA** verbindet klassisches Holzdesign mit modernen architektonischen Akzenten – und bietet auf kompakter Fläche erstaunlich viel Wohnqualität.

Kategorien: [Blockbohlenhaus mit Wandverschalung](#), [Gartenhäuser](#)



GALERIEBILDER





BESCHREIBUNG

BLOCKBOHLENHAUS SASCHA (44 MM + HOLZVERSCHALUNG) - 20 M² MIT LOFT UND TERRASSE

Modern · Gemütlich · Durchdacht

Das **Blockbohlenhaus SASCHA** vereint klassische Massivholzbauweise mit moderner Fassadengestaltung und schafft auf kompakter Fläche ein außergewöhnlich komfortables Wohngefühl. Die Kombination aus **44 mm starken Blockbohlen**, stilvoller Holzverschalung, großzügigem Loft und gemütlicher Terrasse macht dieses Modell zu einer vielseitigen Lösung für Garten, Freizeit und Erholung.

Ob als Gästehaus, Wochenendhaus, Ferienunterkunft, Homeoffice oder privater Rückzugsort – das Blockbohlenhaus SASCHA überzeugt durch seine intelligente Raumaufteilung und seine moderne Optik.



Blockbohlenhaus.at

BLOCK & GARTEN HÄUSER

HIGHLIGHTS DES MODELLS

15 m² Loft - zusätzlicher Wohn- und Schlafbereich

Das großzügige Loft erweitert die Nutzfläche erheblich und schafft eine angenehme Trennung zwischen Wohn- und Schlafbereich.

Ideal geeignet als:

- Schlafbereich
- Gästebereich
- Leseecke
- Ruhezone
- Zusätzlicher Stauraum

Die erhöhte Ebene verleiht dem Innenraum einen besonderen Charakter und sorgt für ein gemütliches Wohngefühl.

10 m² Terrasse - entspannen unter freiem Himmel

Die großzügige Terrasse erweitert den Wohnraum nach außen und schafft einen idealen Platz zum Entspannen.

Perfekt für:

- Frühstück im Freien
- Gemütliche Sommerabende
- Lesen und Entspannen
- Treffen mit Familie und Freunden
- Kaffeepausen in der Natur

Der geschützte Außenbereich erhöht den Wohnkomfort deutlich und macht das Haus noch vielseitiger.

Heller Wohnbereich mit viel Tageslicht

Große Fensterflächen lassen reichlich Tageslicht in den Innenraum und schaffen eine freundliche, offene Atmosphäre.

Ihre Vorteile:

- ✓ Helle Räume
- ✓ Angenehmes Wohngefühl
- ✓ Schöne Ausblicke ins Grüne
- ✓ Freundliche und einladende Atmosphäre
- ✓ Mehr Wohnqualität



Blockbohlenhaus.at

BLOCK & GARTEN HÄUSER

Der lichtdurchflutete Wohnbereich eignet sich ideal zum Entspannen, Arbeiten oder für gesellige Stunden.

Eigenes Badezimmer für maximalen Komfort

Das integrierte Badezimmer macht das Blockbohlenhaus SASCHA zu einer vollwertigen Wohneinheit und sorgt für zusätzliche Unabhängigkeit.

Ideal für:

- Gästeunterkünfte
- Wochenendaufenthalte
- Feriennutzung
- Längere Aufenthalte

Dadurch genießen Sie den Komfort eines kleinen Wohnhauses auf kompakter Fläche.

Moderne Holzverschalung trifft klassische Blockbohlen

Die Kombination aus massiven 44 mm Blockbohlen und moderner Holzverschalung verleiht dem Haus einen einzigartigen architektonischen Charakter.

Diese gelungene Verbindung schafft:

- ✓ Moderne Optik
- ✓ Hochwertige Ausstrahlung
- ✓ Zeitloses Design
- ✓ Natürliche Holzästhetik
- ✓ Harmonische Integration in jede Gartenlandschaft

VIELSEITIGE NUTZUNGSMÖGLICHKEITEN

Das Blockbohlenhaus SASCHA eignet sich hervorragend als:

- Gästehaus
- Wochenendhaus
- Ferienhaus
- Homeoffice
- Gartenstudio
- Hobbyraum
- Privater Rückzugsort

Dank Loft, Terrasse und Badezimmer bietet dieses Modell erstaunlich viel Wohnqualität auf kompakter Fläche.



Blockbohlenhaus.at
BLOCK & GARTEN HÄUSER

IHRE VORTEILE AUF EINEN BLICK

- ✓ 20 m² Grundfläche
- ✓ Großzügiges 15 m² Loft
- ✓ 10 m² Terrasse
- ✓ 44 mm starke Blockbohlen
- ✓ Moderne Holzverschalung
- ✓ Heller Wohnbereich mit großen Fenstern
- ✓ Eigenes Badezimmer
- ✓ Hochwertige Holzbauweise
- ✓ Ideal als Gäste- oder Ferienhaus
- ✓ Modernes Design mit natürlichem Charme

Mit dem **Blockbohlenhaus SASCHA** entscheiden Sie sich für ein stilvolles und funktionales Holzhaus, das moderne Architektur, gemütlichen Wohnkomfort und vielseitige Nutzungsmöglichkeiten perfekt miteinander verbindet.

TECHNISCHE DATEN

Marke	Premium Gartenhaus
Haus Typ	Modern
Grundfläche	20 m²
Breite	500 cm
Dachform	Satteldach
Tiefe	400 cm
Holzbehandlung	Unbehandelt
Wandstärke	44mm + Holzverschalung
Verglasung	Doppelverglasung
Schlafboden	mit Schlafboden
Terrasse	ohne Terrasse
Raumanzahl	3
Außenmaß	500 x 400 cm
Boden	19 - 20 mm Bodenbretter mit Nut-und-Feder-Verbindungen, Grundrahmen und Querstreben (Als Zubehör erhältlich)
Dachaufbau	18-20 mm Dachbretter

Herstellergarantie	5 Jahre
Holzart Fenster/Türen	Kiefer
Spiegelverkehrter Aufbau	Ja
Bauweise	44 mm starke Blockbohlen + 18-20 mm Holzverschalung
Wandaufbau	44 mm + Vertikale Holzschalung
Außenverkleidung	Naturholz-Verkleidung
Dachfläche	24 m²
Dachwinkel	30°
Dämmung	Keine
Fenstermaße:	1* 138 cm x 105 cm (Lichtes Maß 125 cm x 92 cm), 1* 70 cm x 105 cm (Lichtes Maß 57 cm x 92 cm), 2* 50 cm x 50 cm, 2* 85 cm x 192 cm (Lichtes Maß 57 cm x 179
Türmaße	1* 85 cm x 192 cm (Lichtes Maß 72 cm x 185,5 cm), Außen: 2* 161 cm x 192 cm (Lichtes Maß 148 cm x 185,5 cm)
Seitenhöhe der Wände	283.5 cm
Firsthöhe	418.5 cm
Dachüberstand	0,0 cm
Wohnfläche	30,6 m²
Schneelast	Zone 2
Grundform	Rechteckig

