

## BLOCKBOHLENHAUS SASCHA (44 MM + HOLZVERSCHALUNG), 20 M<sup>2</sup> EXTRA ISOLIERT



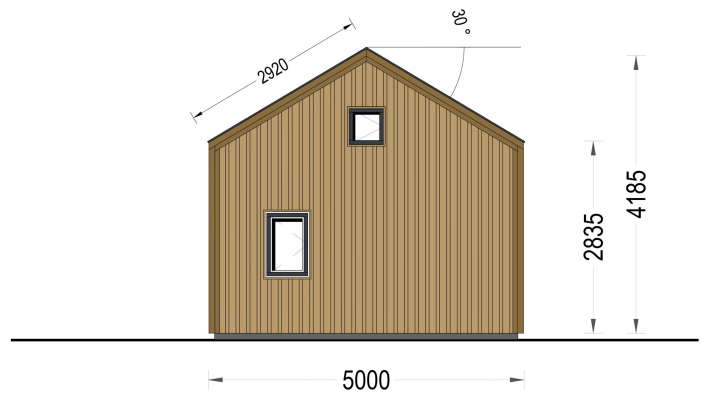
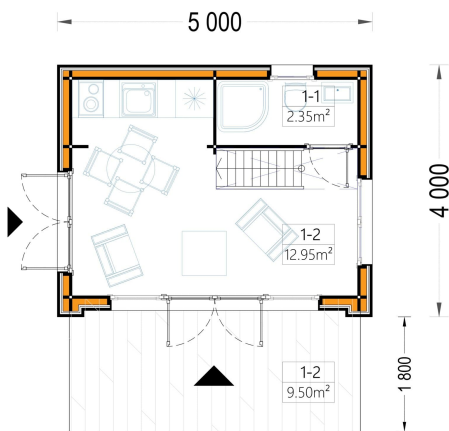
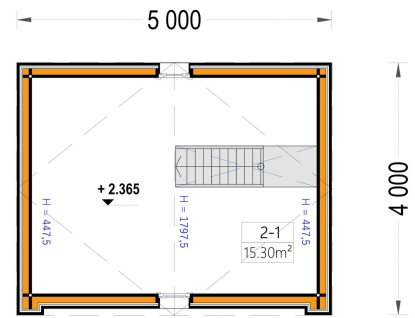
**€ 24500,00**

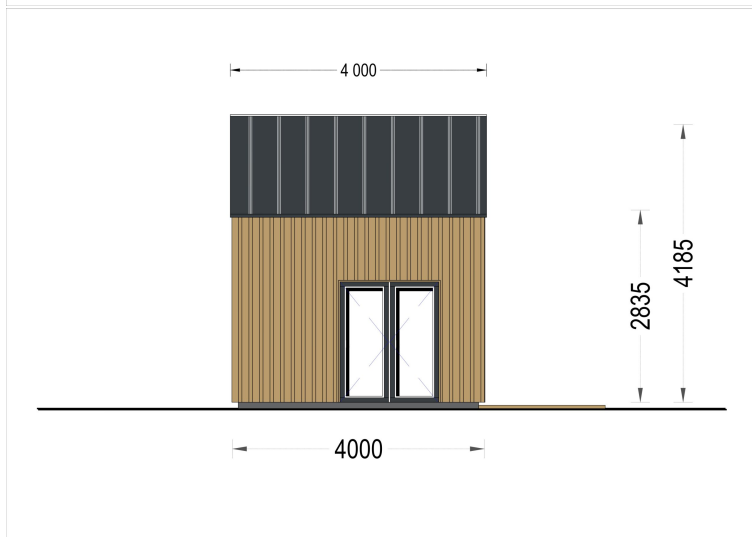
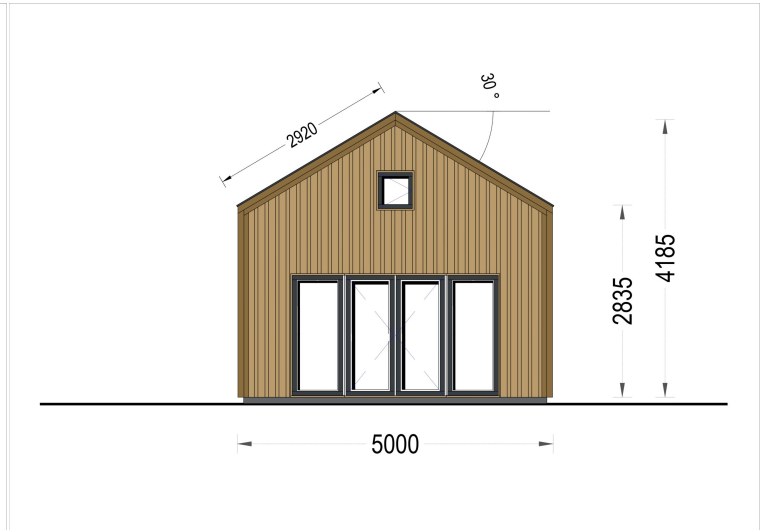
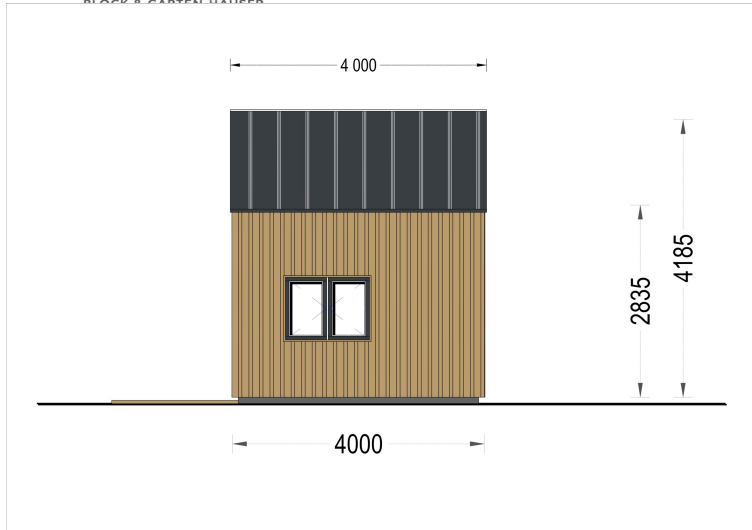
Das Extra Isolierte Blockbohlenhaus **SASCHA** verbindet klassisches Holzdesign mit modernen architektonischen Akzenten – und bietet auf kompakter Fläche erstaunlich viel Wohnqualität.

**Kategorien:** [Isolierte Gartenhäuser](#), [Isolierte Blockbohlenhäuser](#)



## GALERIEBILDER





## BESCHREIBUNG

### BLOCKBOHLENHAUS SASCHA (44 MM + HOLZVERSCHALUNG) - 20 M<sup>2</sup> EXTRA ISOLIERT

**Modern · Behaglich · Ganzjährig bewohnbar**

Das **Blockbohlenhaus SASCHA Extra Isoliert** vereint moderne Architektur, hochwertige Materialien und eine Wärmedämmung auf Wohnhausniveau. Mit seinem großzügigen Loft, dem hellen Wohnbereich und der gemütlichen Terrasse bietet dieses kompakte Holzhaus außergewöhnlichen Komfort auf kleiner Fläche.

Ob als Gästehaus, Ferienhaus, Wochenenddomizil, Homeoffice oder privater Rückzugsort – SASCHA schafft einen behaglichen Wohnraum, der zu jeder Jahreszeit genutzt werden kann.



Blockbohlenhaus.at

BLOCK & GARTEN HÄUSER

## **EXTRA ISOLIERTE WÄRMEDÄMMUNG - WOHNKOMFORT AUF HÖCHSTEM NIVEAU**

Die Premium-Isolierung sorgt für eine hervorragende Energieeffizienz und schafft optimale Voraussetzungen für eine ganzjährige Nutzung.

### **Hochwertiger Dämmbau:**

- **150 mm Dachisolierung** aus Polyurethanplatten
- **100 mm Wandisolierung**
- **100 mm Bodenisolierung** (optional erhältlich)
- **Doppelt verglaste PVC-Fenster und Türen**

### **Vorteile der Extra-Isolierung:**

- ✓ Angenehme Wärme im Winter
- ✓ Kühles Raumklima im Sommer
- ✓ Hohe Energieeinsparung
- ✓ Schutz vor Hitze, Kälte und Feuchtigkeit
- ✓ Verbesserte Schalldämmung
- ✓ Ganzjährig komfortabel nutzbar

Die leistungsstarke Isolierung sorgt für ein dauerhaft angenehmes Raumklima und macht SASCHA zu einer vollwertigen Wohnlösung.

## **15 M<sup>2</sup> LOFT - ZUSÄTZLICHER WOHNRAUM MIT CHARME**

Das großzügige Loft erweitert die Nutzfläche und schafft einen gemütlichen Bereich oberhalb des Wohnraums.

Ideal als:

- Schlafbereich
- Ruhezone
- Gästebereich
- Leseecke
- Zusätzlicher Stauraum

Die klare Trennung zwischen Wohn- und Schlafbereich erhöht den Komfort und sorgt für ein wohnliches Ambiente.

## **10 M<sup>2</sup> TERRASSE - ENTSPANNUNG IM FREIEN**

Die einladende Terrasse erweitert den Wohnraum nach außen und bietet einen geschützten Platz zum Entspannen.

Perfekt geeignet für:



**Blockbohlenhaus.at**

BLOCK & GARTEN HÄUSER

- Frühstück an der frischen Luft
- Gemütliche Sommerabende
- Lesen und Entspannen
- Kaffeepausen im Grünen
- Gesellige Stunden mit Familie und Freunden

Ein zusätzlicher Wohlfühlbereich, der das Leben im Freien besonders angenehm macht.

## **HELLER WOHNRAUM MIT GROSSZÜGIGEN FENSTERFLÄCHEN**

Große Fenster lassen viel Tageslicht in den Innenraum und schaffen eine freundliche und offene Atmosphäre.

Ihre Vorteile:

- ✓ Helle Wohnräume
- ✓ Angenehmes Raumgefühl
- ✓ Natürliche Lichtverhältnisse
- ✓ Schöne Ausblicke ins Grüne
- ✓ Einladende Wohnatmosphäre

Der lichtdurchflutete Wohnbereich eignet sich ideal zum Wohnen, Arbeiten oder Entspannen.

## **MODERNES DESIGN MIT HOCHWERTIGER HOLZVERSCHALUNG**

Die Kombination aus klassischer 44 mm Blockbohlenbauweise und moderner Holzverschalung verleiht dem Haus eine exklusive und zeitgemäße Optik.

Diese Architektur bietet:

- ✓ Modernes Erscheinungsbild
- ✓ Hochwertige Ausstrahlung
- ✓ Natürliche Holzästhetik
- ✓ Zeitloses Design
- ✓ Harmonische Integration in jede Umgebung

## **EIGENES BADEZIMMER FÜR MAXIMALE UNABHÄNGIGKEIT**

Das integrierte Badezimmer macht SASCHA zu einer vollwertigen Wohneinheit und erhöht den Komfort bei längeren Aufenthalten erheblich.

Ideal für:

- Gästeunterkünfte
- Ferienhäuser
- Homeoffice-Nutzung
- Wochenendaufenthalte

## IHRE VORTEILE AUF EINEN BLICK

- ✓ 20 m<sup>2</sup> Wohnfläche
- ✓ 15 m<sup>2</sup> Loft
- ✓ 10 m<sup>2</sup> Terrasse
- ✓ Moderne Holzverschalung
- ✓ 150 mm Premium-Dachisolierung
- ✓ 100 mm Wandisolierung
- ✓ Optionale 100 mm Bodenisolierung
- ✓ Doppelt verglaste PVC-Fenster und Türen
- ✓ Eigenes Badezimmer
- ✓ Ganzjährig bewohnbar

Mit dem **Blockbohlenhaus SASCHA Extra Isoliert** entscheiden Sie sich für ein modernes und energieeffizientes Holzhaus, das stilvolles Design, hohen Wohnkomfort und hervorragende Wärmedämmung perfekt miteinander verbindet.

## TECHNISCHE DATEN

<b>Marke</b>	<a href="#">Premium Gartenhaus</a>
<b>Fenster</b>	<a href="#">Doppelverglaste PVC-Fenster und -Türen (Weiß/Anthrazit)</a>
<b>Haus Typ</b>	<a href="#">Modern</a>
<b>Grundfläche</b>	<a href="#">20 m<sup>2</sup></a>
<b>Breite</b>	<a href="#">500 cm</a>
<b>Dachform</b>	<a href="#">Satteldach</a>
<b>Tiefe</b>	<a href="#">400 cm</a>
<b>Holzbehandlung</b>	<a href="#">Unbehandelt</a>
<b>Wandstärke</b>	<a href="#">44mm + Holzverschalung</a>
<b>Verglasung</b>	<a href="#">Doppelverglasung</a>
<b>Schlafboden</b>	<a href="#">mit Schlafboden</a>
<b>Terrasse</b>	<a href="#">ohne Terrasse</a>
<b>Raumanzahl</b>	<a href="#">3</a>
<b>Außenmaß</b>	<a href="#">500 x 400 cm</a>

**Boden**

[100 mm starke Holzbalken für das Fundament \(mit 100 mm Isolierung\); 19 - 20 mm dicke Nut- und Federbretter \(optional erhältlich\)](#)

**Dachaufbau**

[18-20 mm starke Dachbretter mit Nut- und Feder + 150 mm Isolierung + 18-22mm OSB-Platten](#)

**Herstellergarantie**

[5 Jahre](#)

**Holzart Fenster/Türen**

[Kiefer](#)

**Spiegelverkehrter Aufbau**

[Ja](#)

**Bauweise**

[44 mm starke Blockbohlen + 18-20 mm Holzverschalung](#)

**Wandaufbau**

[44 mm + 100 mm Isolierung + 18-20 mm Holzverschalung](#)

**Außenverkleidung**

[Naturholz-Verkleidung](#)

**Dachfläche**

[24 m<sup>2</sup>](#)

**Dachwinkel**

[30°](#)

**Dämmung**

[Extra Isoliert](#)

**Fenstermaße:**

[1\\* 138 cm x 105 cm \(Lichtes Maß 125 cm x 92 cm\), 1\\* 70 cm x 105 cm \(Lichtes Maß 57 cm x 92 cm\), 2\\* 50 cm x 50 cm, 2\\* 85 cm x 192 cm \(Lichtes Maß 57 cm x 179](#)

**Türmaße**

[1\\* 85 cm x 192 cm \(Lichtes Maß 72 cm x 185,5 cm\), Außen: 2\\* 161 cm x 192 cm \(Lichtes Maß 148 cm x 185,5 cm\)](#)

**Seitenhöhe der Wände**

[283.5 cm](#)

**Firsthöhe**

[418.5 cm](#)

**Dachüberstand**

[0,0 cm](#)

**Wohnfläche**

[30,6 m<sup>2</sup>](#)

**Schneelast**

[Zone 2](#)

**Grundform**

[Rechteckig](#)

