

BLOCKBOHLENHAUS SEEFELD (66 MM) · 105 M² · MIT PULTDACH



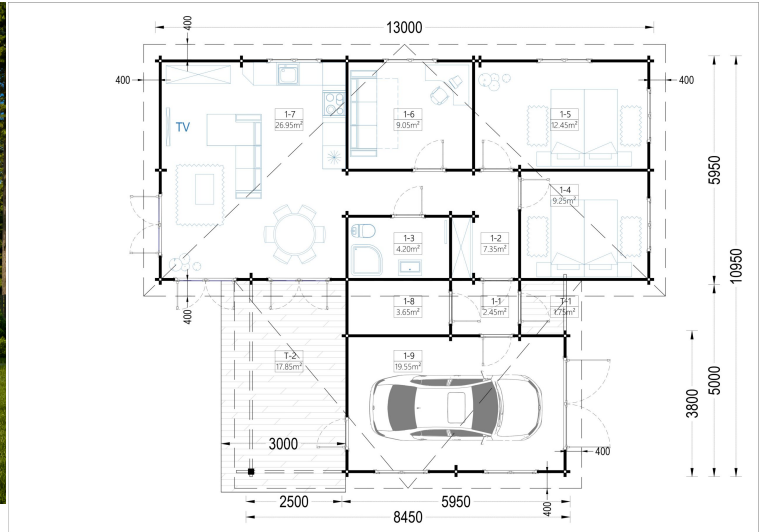
€ 36566,40

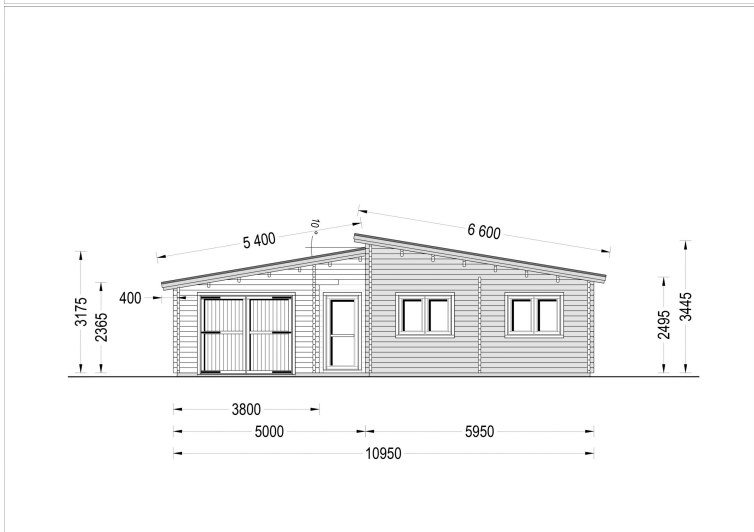
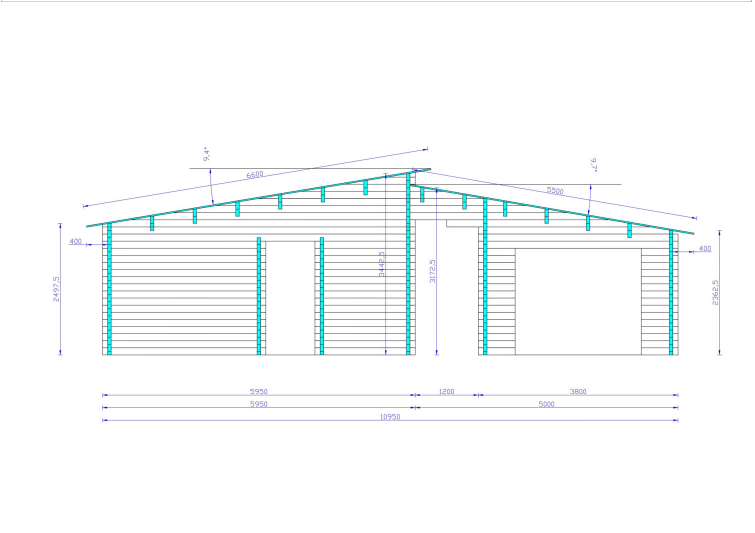
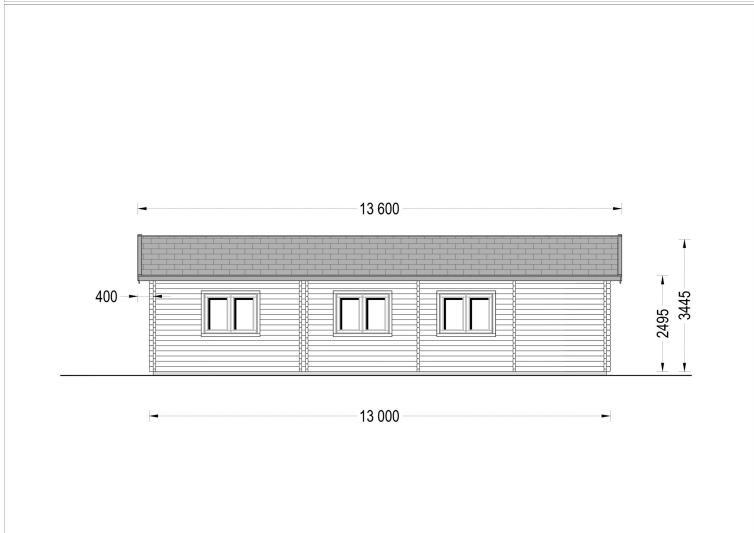
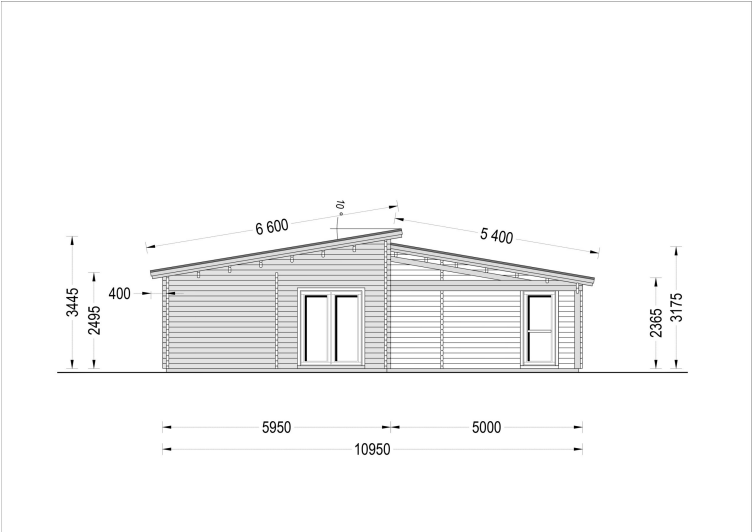
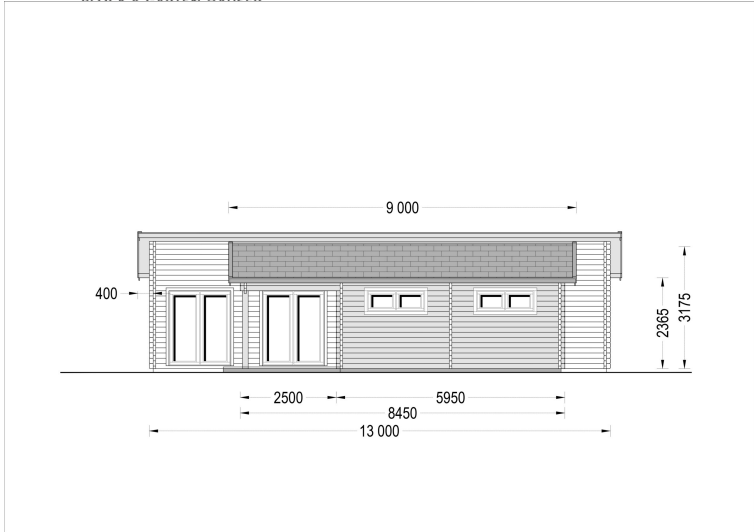
Modernes Blockbohlenhaus SEEFELD mit 105 m² Wohnfläche, integrierter Garage, 17 m² Terrasse und massivem 66 mm Wandaufbau. Ideal als Familienhaus, Ferienhaus oder hochwertiges Holzhaus mit Pultdach.

Kategorien: [Blockbohlenhäuser](#)



GALERIEBILDER





BESCHREIBUNG



Blockbohlenhaus.at

BLOCK & GARTEN HÄUSER

BLOCKBOHLENHAUS SEEFELD (66 MM) · 105 M² · MIT PULTDACH

MODERNES HOLZHAUS MIT GARAGE, GROSSZÜGIGER TERRASSE UND OFFENEM WOHNKONZEPT

Das Blockbohlenhaus SEEFELD mit modernem Pultdach verbindet zeitgemäße Architektur mit natürlicher Wohnqualität und funktionaler Raumaufteilung. Mit einer Wohnfläche von 105 m², integrierter Garage und einer großzügigen 17 m² überdachten Terrasse bietet dieses hochwertige Holzhaus viel Platz für Familien, Paare oder anspruchsvolle Ferienhausbesitzer.

Die massive 66-mm-Blockbohlenkonstruktion aus zertifizierter nordischer Kiefer oder Fichte sorgt für Stabilität, Langlebigkeit und ein angenehmes Wohnklima. Das moderne Pultdach verleiht dem Haus eine klare architektonische Linie und unterstreicht den zeitgemäßen Charakter des Gebäudes.

HIGHLIGHTS DES MODELLS

Integrierte Garage mit direktem Zugang

Die fest integrierte Garage bietet maximalen Komfort im Alltag und erweitert die Nutzungsmöglichkeiten des Hauses.

Vorteile:

- Wettergeschützter Zugang zum Wohnbereich
- Zusätzlicher Stauraum für Fahrräder und Gartengeräte
- Praktische Unterbringung von Werkzeugen und Zubehör
- Harmonische Integration in die Architektur

Großzügige 17 m² überdachte Terrasse

Die überdachte Terrasse schafft einen geschützten Außenbereich für jede Jahreszeit und erweitert den Wohnraum auf natürliche Weise.

Ideal für:

- Frühstück im Freien
- Gemütliche Grillabende
- Outdoor-Lounge
- Familienfeiern und entspannte Stunden im Garten

Offener Wohn- und Essbereich mit Küche

Das Herzstück des Hauses bildet der großzügige Wohnraum mit integrierter Küche und Essbereich. Große Türen und Fenster sorgen für eine helle, freundliche Atmosphäre und verbinden Innen- und Außenbereich miteinander.

Perfekt für:

- Familienleben
- Gesellige Abende
- Offenes Wohnen
- Moderne Einrichtungskonzepte

Drei vielseitig nutzbare Schlafzimmer

Die drei separaten Räume bieten flexible Nutzungsmöglichkeiten:

- Schlafzimmer
- Kinderzimmer
- Gästezimmer
- Homeoffice
- Hobbyraum

So passt sich SEEFELD unterschiedlichen Lebenssituationen optimal an.

Große Fenster und Terrassentüren

Die großzügigen Fensterflächen und doppelt verglasten Türen sorgen für:

- Helle Wohnräume
- Angenehme Wohnatmosphäre
- Optimale Tageslichtnutzung
- Attraktive Verbindung zur Terrasse

Moderne Pultdach

Das charakteristische Pultdach verleiht dem Haus eine moderne Optik und unterstützt die klare Architektur des Gebäudes.

Vorteile:

- Zeitloses Design
- Moderne Linienführung
- Effiziente Dachkonstruktion
- Attraktive Außenwirkung

TECHNISCHE DATEN

- Grundfläche: 105 m²
- Außenmaß: 1300 × 1095 cm
- Raumanzahl: 4
- Wandstärke: 66 mm
- Mindesthöhe der Wände: 249,5 cm
- Firsthöhe: 344,5 cm
- Dachfläche: 138 m²



Blockbohlenhaus.at

BLOCK & GARTEN HÄUSER

- Dachneigung: 10°
- Dach: 18-20 mm Dachbretter
- Boden: 18 mm Nut- und Federbretter (optional erhältlich)
- Türen: 2 Außentüren, 3 Doppeltüren, 6 Innentüren
- Fenster: 5 große Fenster und 2 Oberlichter
- Baumaterial: Zertifizierte nordische Kiefer oder Fichte

PERFEKT ALS WOHNHAUS, FERIENHAUS ODER FAMILIENHAUS

Das Blockbohlenhaus SEEFELD mit Pultdach überzeugt durch seine moderne Architektur, die großzügige Wohnfläche und die integrierte Garage. Die durchdachte Raumaufteilung, die große Terrasse und die hochwertige Holzbauweise schaffen ein komfortables Zuhause für alle, die modernes Wohnen mit natürlichem Ambiente verbinden möchten.

TECHNISCHE DATEN

Wandstärke	66 mm
Dachform	Pultdach
Grundfläche	105 m²
Raumanzahl	7
Holzbehandlung	Unbehandelt
Marke	Blockbohlenhaus.at
Außenmaß	1300 x 1095 cm
Breite	1300 cm
Garagentore	ohne Garagentor
Haus Typ	Modern
Tiefe	1095 cm
Verglasung	Doppelverglasung
Bauweise	Blockbohlen
Dachfläche	138 m²
Dachaufbau	18-20 mm Dachbretter
Fenstermaße:	2* 186 cm x 50 (Lichtes Maß 173 cm x 37 cm) (festverglast, nicht öffnend), 5* 138 cm x 105 cm (Lichtes Maß 125 cm x 92 cm)

Türmaße

[Außen: 2* 85 cm x 192 cm \(Lichtes Maß 72 cm x 185,5 cm\), 3* 161 cm x 192 cm \(Lichtes Maß 148 cm x 185,5 cm\), Innen: 6* 85 cm x 192 cm \(Lichtes Maß 72 cm x 185,5 cm\)](#)

Firsthöhe

[344,5 cm](#)

Seitenhöhe der Wände

[249,5 cm](#)

Herstellergarantie

[5 Jahre](#)

Spiegelverkehrter Aufbau

[nicht möglich](#)

Holzart Fenster/Türen

[Kiefer](#)

Boden

[18 mm Bodenbretter mit Nut-und-Feder-Verbindungen, Grundrahmen und Querstreben \(als Zubehör erhältlich\)](#)

Dachüberstand

[40 cm](#)

Dämmung

[Keine](#)

Dachwinkel

[10°](#)

Grundform

[L-Förmig](#)

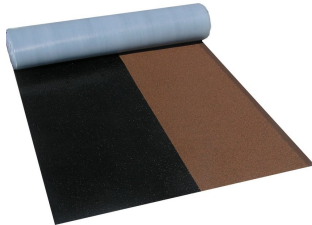
Wandaufbau

[66 mm](#)

PASSENDES ZUBEHÖR



[Villasub E-KV-15 SK
Schalungsbahn 160
m²](#)



[Villas DichtDach
Contur 144 m²](#)



[Garagentor -
Doppelflügeltür aus
Holz](#)