

## BLOCKBOHLENHAUS SEEFELD (44+44 MM) · 105 M<sup>2</sup> · EXTRA ISOLIERT · MIT PULTDACH



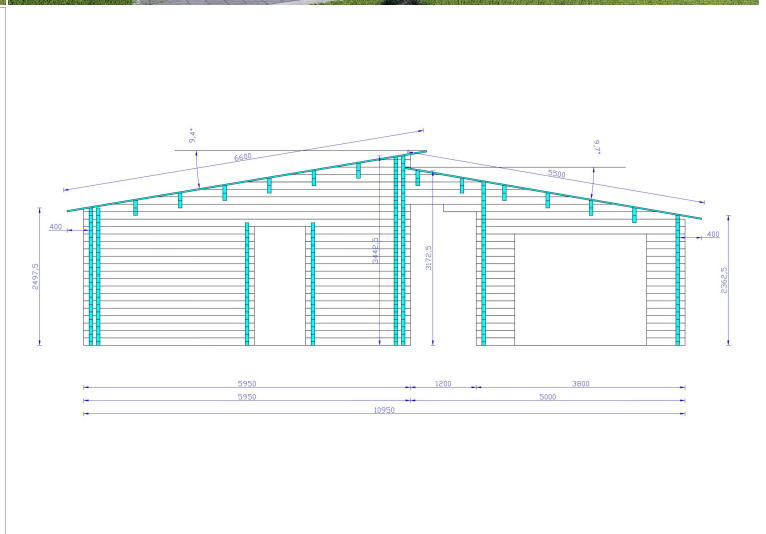
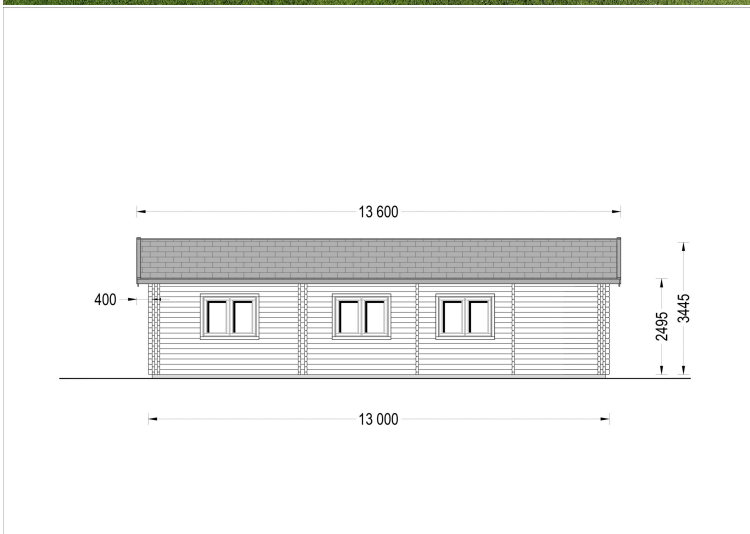
**€ 71202,00**

Die **Extra-Isoliert-Version des SEEFELD mit Pultdach** ist ein modernes, energieeffizientes und funktionales Holzhaus für den ganzjährigen Einsatz. Mit Premium-Dämmung, moderner Optik und durchdachter Raumaufteilung ist es die perfekte Wahl für alle, die ein hochwertiges und komfortables Zuhause im Einklang mit der Natur suchen.

**Kategorien:** [Isolierte Blockbohlenhäuser](#)



# GALERIEBILDER



## BESCHREIBUNG

### **BLOCKBOHLENHAUS SEEFELD (44+44 MM) · 105 M<sup>2</sup> · EXTRA ISOLIERT · MIT PULTDACH**

Die **Extra-Isoliert-Version des SEEFELD** bietet erstklassige Energieeffizienz, höchsten Wohnkomfort und eine Ausstattung auf Wohnhausniveau – kombiniert mit moderner Architektur dank Pultdach.

Mit Premium-Dämmmaterialien, doppelt verglasten PVC-Fenstern und einer massiven Doppelwandkonstruktion wird SEEFELD zu einem ganzjährig bewohnbaren Zuhause, ideal für Familien oder naturverbundene Paare, die Komfort ohne Kompromisse wünschen.

---

### **EXTRA ISOLIERTE WÄRMEDÄMMUNG INKL. DOPPELT VERGLASTE PVC-FENSTER**

Die verstärkte Premium-Dämmung umfasst:

- **180 mm Dachisolierung** – überragender Wärmeschutz, ideal für kalte Winter
- **130 mm Wandisolierung** zwischen 44+44-mm-Doppelbohlen
- **100 mm Bodenisolierung** (optional wählbar)
- **hochwertige, doppelt verglaste PVC-Fenster in Weiß**
  - exzellente Energieeffizienz
  - langlebig und pflegeleicht
  - optimierter Schallschutz

### **Vorteile der Extra-Isolierung:**

- ganzjährig angenehmes Raumklima
- stark reduzierte Heizkosten
- verbesserte Energieeffizienz
- hoher Wohn- und Schlafkomfort

- perfekte Eignung als dauerhafter Wohnsitz
- 

## **HIGHLIGHTS DES MODELLS (EXTRA-ISOLIERT)**

### **Integriertes Garagengebäude - wettergeschützt & funktional**

Auch in der extra-isolierten Version ist die Garage direkt mit dem Wohnhaus verbunden:

- trockener Zugang
  - zusätzlicher Stauraum
  - optimale Alltagsfunktionalität
- 

### **17 m<sup>2</sup> große, überdachte Terrasse**

Die Terrasse bietet:

- Platz für gemütliche Abende
- eine perfekte Outdoor-Lounge
- Wetterschutz dank großer Überdachung

Ein idealer Ort für Entspannung im Freien – zu jeder Jahreszeit.

---

### **Breite, doppelt verglaste PVC-Türen & Fenster**

Diese modernisieren nicht nur die Optik, sondern bieten:

- viel Tageslicht
- effektive Wärmedämmung
- hohe Langlebigkeit

## TECHNISCHE DATEN

<b>Wandstärke</b>	<a href="#">Isoliert, 44+44 mm</a>
<b>Dachform</b>	<a href="#">Pultdach</a>
<b>Grundfläche</b>	<a href="#">105 m<sup>2</sup></a>
<b>Raumanzahl</b>	<a href="#">7</a>
<b>Holzbehandlung</b>	<a href="#">Unbehandelt</a>
<b>Marke</b>	<a href="#">Blockbohlenhaus.at</a>
<b>Außenmaß</b>	<a href="#">1300 x 1095 cm</a>
<b>Breite</b>	<a href="#">1300 cm</a>
<b>Garagentore</b>	<a href="#">ohne Garagentor</a>
<b>Haus Typ</b>	<a href="#">Modern</a>
<b>Tiefe</b>	<a href="#">1095 cm</a>
<b>Verglasung</b>	<a href="#">Doppelverglasung</a>
<b>Bauweise</b>	<a href="#">Blockbohlen</a>
<b>Dachfläche</b>	<a href="#">138 m<sup>2</sup></a>
<b>Dachaufbau</b>	<a href="#">18-20 mm starke Dachbretter mit Nut- und Feder + 180 mm Isolierung + 18-22mm OSB-Platten</a>
<b>Fenstermaße:</b>	<a href="#">2* 186 cm x 50 (Lichtes Maß 173 cm x 37 cm) (festverglast, nicht öffnend), 5* 138 cm x 105 cm (Lichtes Maß 125 cm x 92 cm)</a>
<b>Türmaße</b>	<a href="#">Außen: 2* 85 cm x 192 cm (Lichtes Maß 72 cm x 185,5 cm), 3* 161 cm x 192 cm (Lichtes Maß 148 cm x 185,5 cm), Innen: 6* 85 cm x 192 cm (Lichtes Maß 72 cm x 185,5 cm)</a>
<b>Firsthöhe</b>	<a href="#">344,5 cm</a>
<b>Seitenhöhe der Wände</b>	<a href="#">249,5 cm</a>
<b>Herstellergarantie</b>	<a href="#">5 Jahre</a>
<b>Spiegelverkehrter Aufbau</b>	<a href="#">nicht möglich</a>
<b>Holzart Fenster/Türen</b>	<a href="#">Kiefer</a>

**Boden**

[18-20 mm starke Bodendielen mit Nut- und Feder + 100 mm Isolierung \(optional erhältlich\)](#)

**Dachüberstand**

[40 cm](#)

**Dämmung**

[Keine](#)

**Dachwinkel**

[10°](#)

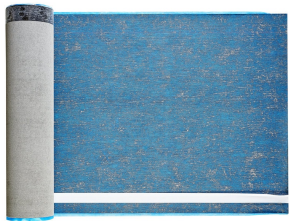
**Grundform**

[L-Förmig](#)

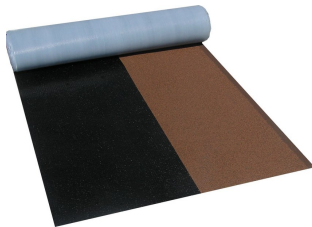
**Wandaufbau**

[44+44 mm starke Blockbohlen + 130 mm Isolierung](#)

## PASSENDES ZUBEHÖR



[Villasub E-KV-15 SK  
Schalungsbahn 160  
m<sup>2</sup>](#)



[Villas DichtDach  
Contur 144 m<sup>2</sup>](#)



[Garagentor -  
Doppelflügeltür aus  
Holz](#)