

## BLOCKBOHLENHAUS SUSI (44MM + HOLZVERSCHALUNG), 20M<sup>2</sup> PREMIUM ISOLIERT



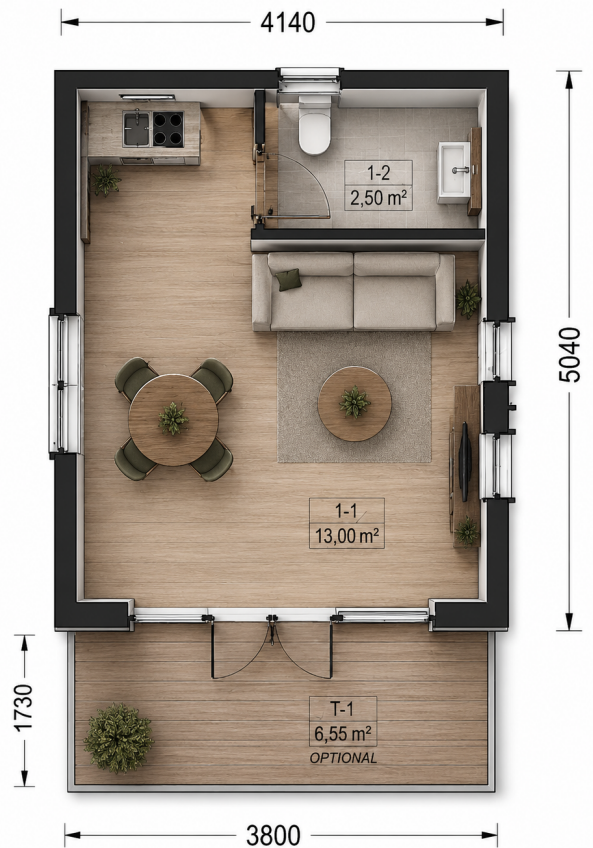
**€ 18900,00**

Modernes Blockbohlenhaus SUSI Premium Isoliert mit 15 m<sup>2</sup> Wohnfläche, 7,25 m<sup>2</sup> Terrasse, 200 mm Wanddämmung und 300 mm Dachdämmung. Ganzjährig bewohnbar, energieeffizient und hochwertig verarbeitet.

**Kategorien:** [Isolierte Blockbohlenhäuser](#), [Isolierte Wohnhäuser](#)



## GALERIEBILDER





## BESCHREIBUNG

### **BLOCKBOHLENHAUS SUSI PREMIUM ISOLIERT (44 MM + HOLZVERSCHALUNG)**

### **15 M<sup>2</sup> WOHNFLÄCHE · 7,25 M<sup>2</sup> TERRASSE · PREMIUM-WÄRMEDÄMMUNG · GANZJÄHRIG BEWOHNBAR**

Das **Blockbohlenhaus SUSI Premium Isoliert** vereint moderne Holzarchitektur, hochwertige Dämmtechnik und gemütlichen Wohnkomfort auf kompakter Fläche. Mit **15 m<sup>2</sup> Wohnfläche** sowie einer **überdachten Terrasse von 7,25 m<sup>2</sup>** bietet dieses Modell den idealen Rückzugsort für alle, die naturnah wohnen und dabei nicht auf Komfort verzichten möchten.

Ob als **Ferienhaus, Gästehaus, Homeoffice, Wochenendhaus** oder stilvolle Erweiterung Ihres Wohnraums – SUSI überzeugt mit zeitgemäßem Design, langlebiger Bauweise und einer Wärmedämmung in Wohnqualität für die ganzjährige Nutzung.

## PREMIUM-WÄRMEDÄMMUNG - WOHNKOMFORT DAS GANZE JAHR

Das Blockbohlenhaus SUSI verfügt über eine hochwertige Wärmedämmung, die speziell für dauerhaftes und komfortables Wohnen entwickelt wurde.

Der leistungsstarke Wand-, Dach- und Bodenaufbau sorgt für ein angenehmes Raumklima – sowohl im Sommer als auch im Winter.

### Premium-Dämmbau

- **Wände:** 44 mm Blockbohle mit Holzverschalung und **200 mm Wärmedämmung**
- **Dach:** Doppelte 44 × 135 mm Sparren mit **300 mm Dachdämmung**
- **Boden (optional):** 150 mm Dämmung mit 28–30 mm starken Nut- und Federbrettern

Dank dieser hochwertigen Konstruktion eignet sich SUSI hervorragend als dauerhaft nutzbares Holzhaus mit ausgezeichneten Dämmeigenschaften.

---

## HIGHLIGHTS DES MODELLS

### MODERNE ARCHITEKTUR MIT NATÜRLICHER HOLZFASSADE

Die Kombination aus massiver Blockbohle und eleganter Holzverschalung verleiht dem Haus eine moderne, hochwertige Optik. Große Fensterflächen sorgen für ein helles und freundliches Wohngefühl.

---

### GROSSZÜGIGE, ÜBERDACHTE TERRASSE

Die ca. **7,25 m<sup>2</sup> große Terrasse** erweitert den Wohnraum ins Freie und eignet sich perfekt für:

- gemütliche Frühstücke
  - entspannte Sommerabende
  - kleine Sitzgruppen
  - Pflanzen oder Dekoration
- 

### LICHTDURCHFLUTETER WOHNBEREICH

Große Fenster und bodentiefe Vitruvfenster lassen viel Tageslicht in das Gebäude und schaffen eine offene, freundliche Atmosphäre.

## DURCHDACHER GRUNDRISS

Auf kompakter Fläche bietet SUSI:

- gemütlichen Wohnbereich
- separaten Raum
- großzügigen Eingangsbereich
- optimale Raumnutzung

Damit eignet sich das Haus hervorragend als Ferien- oder Gästehaus sowie als Homeoffice.

---

## HOCHWERTIGE NORDISCHE HÖLZER

Gefertigt aus zertifizierter nordischer Kiefer oder Fichte überzeugt SUSI durch:

- hohe Formstabilität
  - ausgezeichnete Wärmespeicherung
  - natürliche Optik
  - lange Lebensdauer
- 

## GANZJÄHRIG BEWOHNBAR

Dank der Premium-Isolierung eignet sich das Blockbohlenhaus ideal für:

- dauerhaftes Wohnen
  - Ferienhaus
  - Gästehaus
  - Homeoffice
  - Atelier
  - Gartenhaus mit Wohnkomfort
- 

## TECHNISCHE DATEN

### ABMESSUNGEN

- Außenmaß: 414 × 504 cm
- Grundfläche: 15,50 m<sup>2</sup>
- Wohnfläche: 13,00 m<sup>2</sup>
- Terrasse: ca. 7,25 m<sup>2</sup>
- Rauminhalt: 78,50 m<sup>3</sup>

## KONSTRUKTION

### Baumaterial

- Zertifizierte nordische Kiefer oder Fichte

### Wände

- 44 mm Blockbohle
- Holzverschalung
- 200 mm Wärmedämmung

### Dach

- Doppelte 44 × 135 mm Sparren
- 300 mm Wärmedämmung
- 18-20 mm Nut- und Federbretter

### Dachfläche

- 28,50 m<sup>2</sup>

### Dachneigung

- 42°

### Boden

- 100 mm Fundamentbalken unter den Wänden
  - Optional:
    - 150 mm Bodendämmung
    - 28-30 mm Nut- und Federboden
- 

## FENSTER & TÜREN

### Türen

- Eingangstür: 130 × 205,5 cm
- Innentür: 85 × 205,5 cm

### Fenster

- 1 × 50 × 63,5 cm
- 2 × 70 × 157,5 cm



**Blockbohlenhaus.at**

BLOCK & GARTEN HÄUSER

- 1 × 138 × 157,5 cm
  - 2 × 85 × 205,5 cm bodentiefe Vitrinenfenster
- 

## OPTIONEN

- Premium-Holzschutzbehandlung
  - Bitumen-Dacheindeckung
  - Gedämmter Fußboden
  - Dachrinnensystem
  - Montage-Service
- 

## VORTEILE AUF EINEN BLICK

- Premium-Wärmedämmung in Wohnqualität
  - 200 mm Wanddämmung
  - 300 mm Dachdämmung
  - Optional 150 mm Bodendämmung
  - Moderne Holzverschalung
  - Überdachte Terrasse
  - Große Fensterflächen
  - Ganzjährig nutzbar
  - Zertifizierte nordische Kiefer oder Fichte
  - Ideal als Ferienhaus, Gästehaus oder Homeoffice
- 

## WARUM BLOCKBOHLENHAUS SUSI PREMIUM ISOLIERT?

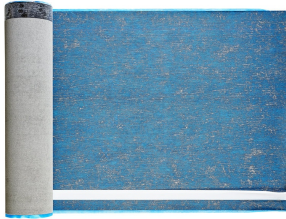
Das **Blockbohlenhaus SUSI Premium Isoliert** verbindet modernes Design mit energieeffizienter Bauweise und hochwertiger Holzqualität. Trotz seiner kompakten Größe bietet es ein erstaunlich großzügiges Raumgefühl und eignet sich hervorragend für alle, die ein stilvolles, nachhaltiges und ganzjährig nutzbares Holzhaus suchen.

## TECHNISCHE DATEN

<b>Marke</b>	<a href="#">Premium Gartenhaus</a>
<b>Haus Typ</b>	<a href="#">Modern</a>
<b>Grundfläche</b>	<a href="#">20 m<sup>2</sup></a>

<b>Breite</b>	<a href="#">400 cm</a>
<b>Dachform</b>	<a href="#">Satteldach</a>
<b>Tiefe</b>	<a href="#">500 cm</a>
<b>Holzbehandlung</b>	<a href="#">Unbehandelt</a>
<b>Wandstärke</b>	<a href="#">44 mm + Holzverschalung Isoliert</a>
<b>Verglasung</b>	<a href="#">Doppelverglasung</a>
<b>Terrasse</b>	<a href="#">ohne Terrasse</a>
<b>Raumanzahl</b>	<a href="#">2</a>
<b>Außenmaß</b>	<a href="#">400 x 500 cm</a>
<b>Dachfläche</b>	<a href="#">28 m<sup>2</sup></a>
<b>Firsthöhe</b>	<a href="#">455 cm</a>
<b>Fenstermaße:</b>	<a href="#">1* 138 x 157.5 cm (Fenster), 1* 50 x 63.5 cm (Fenster), 2* 70 x 157.5 cm (Fenster), 2* 85 x 205.5 cm (Vitrinenfenster)</a>
<b>Seitenhöhe der Wände</b>	<a href="#">263 cm</a>
<b>Türmaße</b>	<a href="#">* 130 cm x 192 cm; 1* 85 cm x 192 cm, 1* 85 x 205.5 cm (Innentür)</a>
<b>Boden</b>	<a href="#">100 mm starke Holzbalken für das Fundament (mit 100 mm Isolierung); 19 - 20 mm dicke Nut- und Federbretter (optional erhältlich)</a>
<b>Dachaufbau</b>	<a href="#">Doppelte 44x135 mm Holzbalken; 300 mm Dämmung; 18 - 20 mm dicke Nut- und Federbretter</a>
<b>Herstellergarantie</b>	<a href="#">5 Jahre</a>
<b>Holzart Fenster/Türen</b>	<a href="#">Kiefer</a>
<b>Spiegelverkehrter Aufbau</b>	<a href="#">Ja</a>
<b>Bauweise</b>	<a href="#">34 mm + Holzverschalung</a>
<b>Dachwinkel</b>	<a href="#">42°</a>
<b>Grundform</b>	<a href="#">Rechteckig</a>
<b>Wandaufbau</b>	<a href="#">44 mm Blockbohle + Holzverkleidung; 200 mm Dämmung</a>
<b>Wohnfläche</b>	<a href="#">15,35 m<sup>2</sup></a>

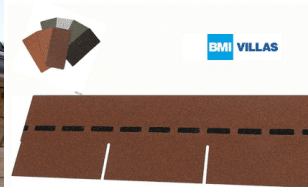
## PASSENDES ZUBEHÖR



**[Villasub E-KV-15 SK  
Schalungsbahn 40  
m<sup>2</sup>](#)**



**[Dachrinnenset Zink  
für Satteldach bis  
5,1 m](#)**



**[Villas PM-Schindel  
Rechteck 24 m<sup>2</sup>](#)**