

## **BLOCKBOHLENHAUS TRAUNSEE (44+44 MM) · 50 M<sup>2</sup> · EXTRA ISOLIERT**



**€ 52990,00**

Extra isoliertes Blockbohlenhaus TRAUNSEE mit 50 m<sup>2</sup> Wohnfläche, 130 mm Wanddämmung, 180 mm Dachisolierung und 29 m<sup>2</sup> überdachter Terrasse. Ganzjährig bewohnbar und energieeffizient.

**Kategorien:** [Isolierte Blockbohlenhäuser](#)



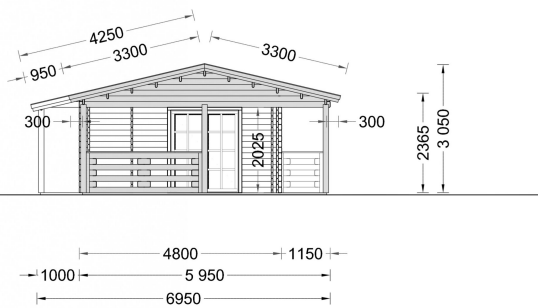
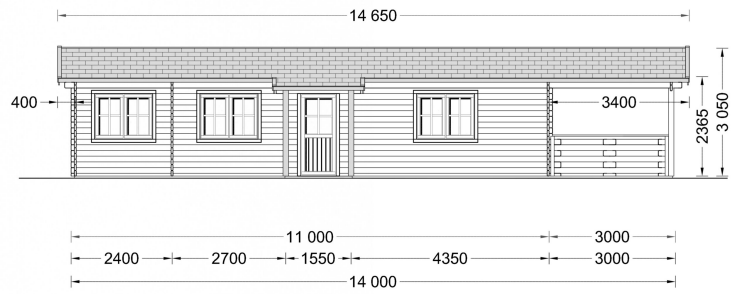
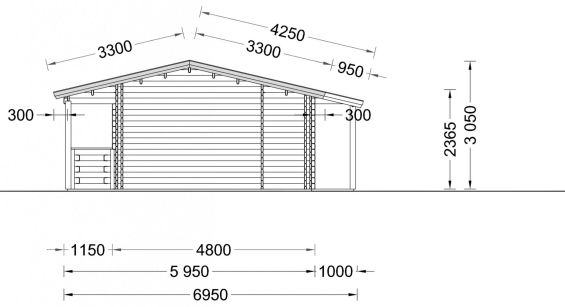
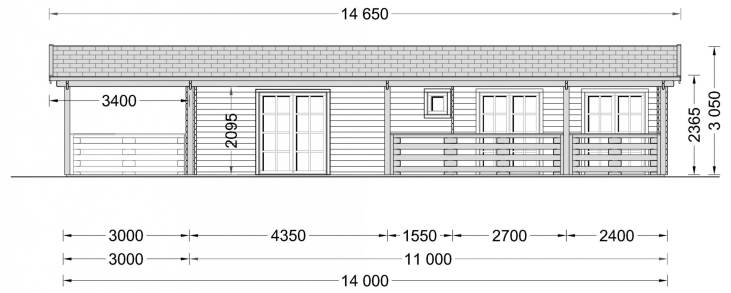
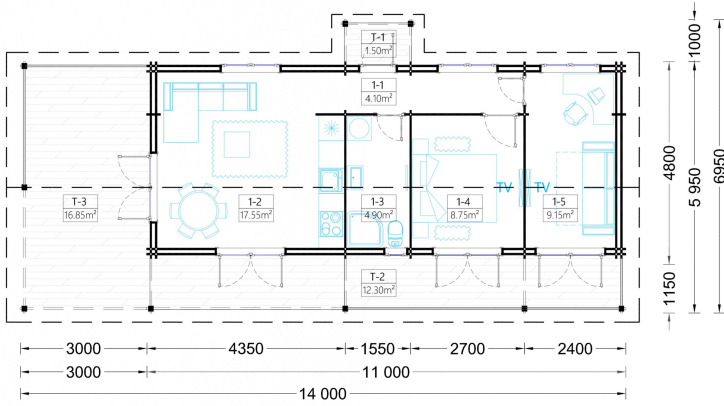
Blockbohlenhaus.at  
HÄUSER



## GALERIEBILDER



Kontaktieren Sie uns +43 660 6742719.-Fr. 8-18 Uhr  
office@blockbohlenhaus.at.at



## BESCHREIBUNG



Blockbohlenhaus.at

BLOCK & GARTEN HÄUSER

## **BLOCKBOHLENHAUS TRAUNSEE (44+44 MM) · 50 M<sup>2</sup> · EXTRA ISOLIERT**

### **PREMIUM-HOLZHAUS MIT WOHNHAUSDÄMMUNG UND 29 M<sup>2</sup> ÜBERDACHTER TERRASSE**

Das Blockbohlenhaus TRAUNSEE in der Extra-Isoliert-Ausführung verbindet traditionelle Holzhausarchitektur mit modernster Wärmedämmung und ganzjährigem Wohnkomfort. Mit 50 m<sup>2</sup> Wohnfläche, einer beeindruckenden 29 m<sup>2</sup> großen überdachten Terrasse und einer hochwertigen Wohnhausisolierung eignet sich dieses Modell ideal als Ferienhaus, Gästehaus, Homeoffice, Wochenendhaus oder dauerhafter Wohnsitz.

Die massive 44+44-mm-Doppelwandkonstruktion, kombiniert mit einer verstärkten Premium-Dämmung und doppelt verglasten PVC-Fenstern, sorgt für höchste Energieeffizienz und ein angenehmes Raumklima zu jeder Jahreszeit.

### **EXTRA ISOLIERTE WÄRMEDÄMMUNG INKLUSIVE DOPPELT VERGLASTER PVC-FENSTER**

Die Premium-Ausführung wurde speziell für den ganzjährigen Einsatz entwickelt und bietet Wärmeschutz auf Wohnhausniveau.

#### **Die Dämmung umfasst:**

- 180 mm Dachisolierung aus Polyurethanplatten
- 130 mm Wandisolierung zwischen den 44+44-mm-Doppelbohlen
- 100 mm Bodenisolierung (optional erhältlich)
- Doppelt verglaste PVC-Fenster in Weiß

#### **Vorteile der Extra-Isolierung**

- Ganzjährige Nutzung auch bei kalten Wintertemperaturen
- Deutlich reduzierte Heizkosten
- Hohe Energieeffizienz
- Verbessertes Schallschutz
- Angenehm kühle Räume im Sommer
- Optimale Temperaturstabilität
- Wohnkomfort auf höchstem Niveau

Die Kombination aus massiver Doppelwandkonstruktion und moderner Wärmedämmung schafft ein behagliches Wohngefühl bei jeder Wetterlage.



Blockbohlenhaus.at

BLOCK & GARTEN HÄUSER

## HIGHLIGHTS DES MODELLS

### 29 m<sup>2</sup> große überdachte Terrasse

Die außergewöhnlich großzügige Terrasse bildet das Herzstück des Hauses und erweitert den Wohnbereich harmonisch nach draußen.

Ideal für:

- Frühstück im Freien
- Grillabende mit Familie und Freunden
- Outdoor-Lounge
- Entspannte Lesestunden
- Wettergeschützte Aufenthalte zu jeder Jahreszeit

Dank des großzügigen Dachüberstands bleibt die Terrasse auch bei Regen angenehm nutzbar.

### Großzügiger Wohnbereich mit offener Küche

Der offene Wohnraum bietet ausreichend Platz für:

- Küchenzeile
- Essbereich
- Gemütliche Sofalandschaft
- Familienleben und gesellige Abende

Die offene Gestaltung schafft eine helle, freundliche Atmosphäre und sorgt für ein modernes Wohngefühl.

### Durchdachte Raumaufteilung

Mit insgesamt vier Räumen bietet TRAUNSEE vielseitige Nutzungsmöglichkeiten:

- Schlafzimmer
- Gästezimmer
- Homeoffice
- Hobbyraum
- Badezimmer

Die intelligente Raumaufteilung ermöglicht eine flexible Anpassung an unterschiedliche Wohnbedürfnisse.

### Klassische Architektur mit natürlicher Holzoptik

TRAUNSEE überzeugt durch:

- Zeitloses Design
- Traditionelle Blockhausoptik

- Hochwertiges nordisches Nadelholz
- Harmonische Proportionen
- Natürliche Wohnatmosphäre

Ein Holzhaus, das sich perfekt in Garten- und Naturlandschaften integriert.

## **Massive Doppelwandkonstruktion**

Die robuste Konstruktion sorgt für:

- Hohe Stabilität
- Langlebigkeit
- Hervorragende Wärmedämmung
- Optimierten Schallschutz
- Gesundes Raumklima

Die Kombination aus Holz und moderner Isolierung bietet höchsten Wohnkomfort bei gleichzeitig natürlicher Wohnqualität.

## **Lichtdurchflutete Räume**

Große Fensterflächen und Terrassentüren schaffen:

- Helle Wohnräume
- Freundliche Atmosphäre
- Natürlichen Lichteinfall
- Schöne Ausblicke ins Grüne
- Offenes Raumgefühl

---

## **TECHNISCHE DATEN**

### **Allgemeine Daten**

- Grundfläche: 50 m<sup>2</sup>
- Innenmaß: 430 × 1050 cm
- Außenmaß: 480 × 1100 cm + 300 cm Terrasse
- Raumanzahl: 4
- Mindesthöhe der Wände: 236,5 cm
- Firsthöhe: 305 cm
- Baumaterial: Zertifizierte nordische Kiefer oder Fichte

### **Wand-, Dach- und Bodenaufbau**

- Wände: 44+44 mm Blockbohlen + 130 mm Isolierung
- Dach: 18–20 mm Nut- und Federbretter + 180 mm Isolierung + 18–22 mm OSB-Platten
- Boden: 18–20 mm Bodendielen + 100 mm Isolierung (optional)



**Blockbohlenhaus.at**  
BLOCK & GARTEN HÄUSER

## Dach

- Dachfläche: 99 m<sup>2</sup>
- Dachüberstand: 340 cm
- Dachneigung: 14°
- Bitumenbedachung optional erhältlich

## Türen

### Außentüren

- 1 × 85 × 192 cm
- 2 × 161 × 192 cm
- 2 × 130 × 192 cm

### Innentüren

- 2 × 85 × 192 cm
- 1 × 70 × 192 cm

## Fenster

- 3 × 138 × 105 cm
- 1 × 50 × 50 cm
- Doppelt verglaste PVC-Fenster

---

## FAZIT

Das Blockbohlenhaus TRAUNSEE Extra Isoliert ist die ideale Wahl für alle, die ein hochwertiges, energieeffizientes Holzhaus mit großzügiger Terrasse und ganzjähriger Nutzbarkeit suchen. Die Kombination aus 44+44-mm-Doppelwandkonstruktion, 130 mm Wanddämmung, 180 mm Dachisolierung und modernen PVC-Fenstern schafft Wohnkomfort auf Wohnhausniveau.

Ob als Ferienhaus, Homeoffice, Gästehaus oder dauerhafter Wohnsitz – TRAUNSEE bietet ein behagliches, nachhaltiges und stilvolles Wohnenerlebnis in jeder Jahreszeit.

## TECHNISCHE DATEN

<b>Raumanzahl</b>	<a href="#">4</a>
<b>Dachform</b>	<a href="#">Satteldach</a>
<b>Grundfläche</b>	<a href="#">50 m<sup>2</sup></a>

<b>Wandstärke</b>	<a href="#">Isoliert, 44+44 mm</a>
<b>Holzbehandlung</b>	<a href="#">Unbehandelt</a>
<b>Marke</b>	<a href="#">Blockbohlenhaus.at</a>
<b>Außenmaß</b>	<a href="#">480 x 1100 cm</a>
<b>Breite</b>	<a href="#">480 cm</a>
<b>Tiefe</b>	<a href="#">1400 cm</a>
<b>Verglasung</b>	<a href="#">Doppelverglasung</a>
<b>Haus Typ</b>	<a href="#">Klassisch</a>
<b>Herstellergarantie</b>	<a href="#">5 Jahre</a>
<b>Holzart Fenster/Türen</b>	<a href="#">Kiefer</a>
<b>Bauweise</b>	<a href="#">Blockbohlen</a>
<b>Boden</b>	<a href="#">18-20 mm starke Bodendielen mit Nut- und Feder + 100 mm Isolierung (optional erhältlich)</a>
<b>Dachfläche</b>	<a href="#">99 m<sup>2</sup></a>
<b>Dachaufbau</b>	<a href="#">2x135 mm Holzsparren; 19 - 20 mm dicke Nut- und Federbretter; 180 mm Holzrahmen (mit 180 mm Isolierung); 25 mm Holzlatte ; OSB-Platte</a>
<b>Dachüberstand</b>	<a href="#">30cm</a>
<b>Dachwinkel</b>	<a href="#">14°</a>
<b>Fenstermaße:</b>	<a href="#">1* 50 cm x 50 cm, 3* 138 cm x 105 cm</a>
<b>Türmaße</b>	<a href="#">1* 85 cm x 192 cm, 2* 85 cm x 192 cm; , Außen: 2* 130 cm x 192 cm (Lichtes Maß 117 cm x 185,5 cm), 1* 70 cm x 192 cm (Lichtes Maß 57 cm x 185,5 cm), Außen: 2* 161 cm x 192 cm (Lichtes Maß 148 cm x 185,5 cm)</a>
<b>Seitenhöhe der Wände</b>	<a href="#">236.5 cm</a>
<b>Firsthöhe</b>	<a href="#">305 cm</a>
<b>Dämmung</b>	<a href="#">Extra Isoliert</a>
<b>Grundform</b>	<a href="#">Rechteckig</a>
<b>Spiegelverkehrter Aufbau</b>	<a href="#">Ja</a>
<b>Wohnfläche</b>	<a href="#">44,45 m<sup>2</sup></a>
<b>Wandaufbau</b>	<a href="#">44+44 mm starke Blockbohlen + 130 mm Isolierung</a>

