

## BLOCKBOHLENHAUS ULRICH (44+44 MM) · 70 M<sup>2</sup> · EXTRA ISOLIERT



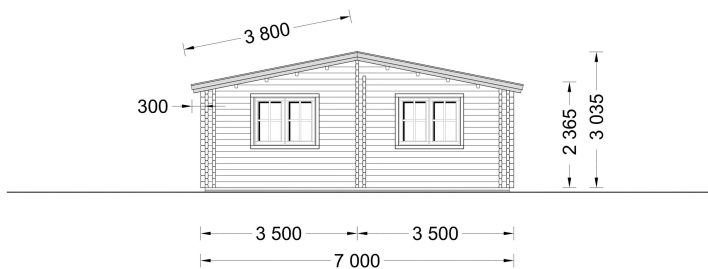
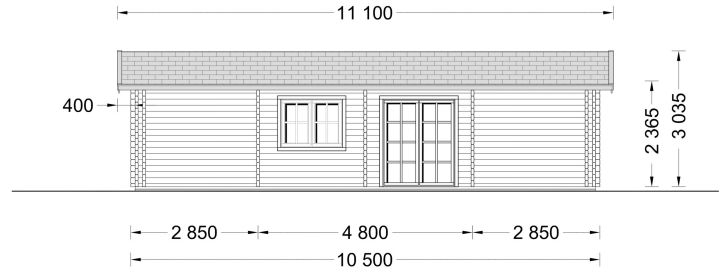
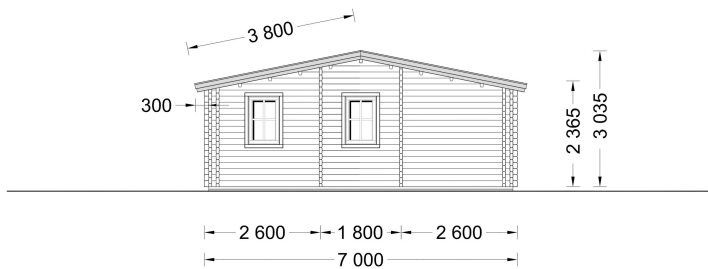
**€ 45700,00**

Entdecken Sie das Blockbohlenhaus ULRICH Extra Isoliert mit 70 m<sup>2</sup> Wohnfläche, 44+44 mm Doppelwand, 130 mm Wanddämmung, 180 mm Dachdämmung, doppelt verglasten PVC-Fenstern und ganzjährigem Wohnkomfort.

**Kategorien:** [Isolierte Blockbohlenhäuser](#)







## BESCHREIBUNG

### BLOCKBOHLENHAUS ULRICH (44+44 MM) · 70 M<sup>2</sup> · EXTRA ISOLIERT PREMIUM-HOLZHAUS MIT WOHNHAUSDÄMMUNG FÜR GANZJÄHRIGEN WOHNKOMFORT

Das **Blockbohlenhaus ULRICH Extra Isoliert** verbindet klassische Holzhausarchitektur mit modernster Dämmtechnik und höchster Energieeffizienz. Dank der massiven **44+44-mm-Doppelwandkonstruktion**, einer hochwertigen Premium-Wärmedämmung und doppelt verglasten PVC-Fenstern eignet sich dieses Modell hervorragend als ganzjährig bewohnbares Ferienhaus oder stilvoller Zweitwohnsitz.

Mit **70 m<sup>2</sup> Wohnfläche**, einer intelligenten Raumaufteilung und großzügigen Wohnbereichen bietet ULRICH ausreichend Platz für Familien, Paare oder alle, die dauerhaft naturnah und energieeffizient wohnen möchten.



Blockbohlenhaus.at

BLOCK & GARTEN HÄUSER

## **EXTRA ISOLIERTE WÄRMEDÄMMUNG - WOHNQUALITÄT AUF HÖCHSTEM NIVEAU**

Die Premium-Ausführung wurde speziell für den ganzjährigen Einsatz entwickelt und bietet eine Wärmedämmung auf modernem Wohnhausstandard.

### **Die Extra-Isolierung umfasst:**

- **180 mm Polyurethan-Dachdämmung**
- **130 mm Wanddämmung** zwischen den massiven 44+44-mm-Doppelbohlen
- **100 mm Bodenisolierung** (optional erhältlich)
- **Doppelt verglaste PVC-Fenster** in Weiß für optimale Wärme- und Schalldämmung

### **Ihre Vorteile**

- ganzjährig komfortabel bewohnbar
- hervorragende Energieeffizienz
- deutlich reduzierte Heizkosten
- konstante Raumtemperaturen zu jeder Jahreszeit
- ausgezeichneter Schall- und Wärmeschutz
- langlebige, pflegeleichte Materialien
- ideal als dauerhaftes Wohnhaus

## **HIGHLIGHTS DES MODELLS**

### **Großzügiges Wohnzimmer - 23,5 m<sup>2</sup> Wohnkomfort**

Das helle Wohnzimmer bildet den Mittelpunkt des Hauses und bietet viel Platz für:

- gemütliche Sofalandschaft
- großzügigen Essbereich
- offene Küche
- gemeinsame Stunden mit Familie und Freunden

Die offene Gestaltung schafft ein modernes und freundliches Wohngefühl.

### **Zwei Schlafzimmer und ein flexibler Zusatzraum**

ULRICH verfügt über:

- zwei komfortable Schlafzimmer
- einen zusätzlichen Raum zur flexiblen Nutzung als:
  - Homeoffice
  - Gästezimmer
  - Kinderzimmer
  - Hobbyraum
  - Ankleidezimmer



**Blockbohlenhaus.at**

BLOCK & GARTEN HÄUSER

Damit passt sich das Haus optimal unterschiedlichen Wohnbedürfnissen an.

## **Gemütliche Terrasse**

Die kleine Terrasse an der Vorderseite verbindet Innen- und Außenbereich auf harmonische Weise.

Ideal für:

- Frühstück im Freien
- entspannte Sommerabende
- gemütliche Sitzgruppe
- Sonnenliegen und Pflanzen

## **Klassisches Satteldach**

Das zeitlose Satteldach unterstreicht die traditionelle Architektur des Hauses und überzeugt zugleich durch seine Funktionalität.

Vorteile:

- elegante Optik
- langlebige Konstruktion
- zuverlässiger Wetterschutz
- harmonische Proportionen

## **Lichtdurchflutete Wohnräume**

Die zahlreichen Fenster sorgen für:

- helle Wohnräume
- angenehme Wohnatmosphäre
- viel natürliches Tageslicht
- optimale Belüftung

## **Massive Doppelwandkonstruktion**

Die stabile 44+44-mm-Konstruktion mit 130 mm Dämmung bietet:

- hervorragende Wärmedämmung
- optimalen Schallschutz
- außergewöhnliche Stabilität
- langlebige Qualität
- gesundes Raumklima

## **TECHNISCHE DATEN**

### **Allgemeine Daten**

- Grundfläche: 70 m<sup>2</sup>

Kontaktieren Sie uns +43 660 6742719.-Fr. 8-18 Uhr  
office@blockbohlenhaus.at.at



**Blockbohlenhaus.at**

BLOCK & GARTEN HÄUSER

- Innenmaß: 992 × 672 cm
- Außenmaß: 1020 × 700 cm
- Raumanzahl: 5
- Mindesthöhe der Wände: 236,5 cm
- Firsthöhe: 303,5 cm
- Baumaterial: Zertifizierte nordische Kiefer oder Fichte

## **Dach**

- 18-20 mm Nut- und Federbretter
- 180 mm Polyurethan-Dämmung
- 18-22 mm OSB-Platten
- Dachfläche: 85 m<sup>2</sup>
- Dachüberstand: 170 cm
- Dachneigung: 11,3°
- Bitumenbedachung optional erhältlich

## **Wände**

- 44 mm Blockbohlen
- 130 mm Wärmedämmung
- 44 mm Blockbohlen

## **Boden**

- 18-20 mm Nut- und Federbretter
- 100 mm Bodenisolierung (optional erhältlich)

## **Türen**

### **Außentüren**

- 1 × 161 × 192 cm
- 1 × 85 × 192 cm

### **Innentüren**

- 3 × 85 × 192 cm
- 1 × 70 × 192 cm

## **Fenster**

- 5 × 138 × 105 cm
- 2 × 70 × 105 cm
- serienmäßig doppelt verglaste PVC-Fenster



Blockbohlenhaus.at

BLOCK & GARTEN HÄUSER

## EINSATZMÖGLICHKEITEN

Das Blockbohlenhaus ULRICH Extra Isoliert eignet sich ideal als:

- ganzjährig bewohnbares Wohnhaus
- Ferienhaus
- Wochenendhaus
- Zweitwohnsitz
- Gästehaus
- Homeoffice
- Generationenhaus
- naturnaher Rückzugsort

## FAZIT

Das **Blockbohlenhaus ULRICH Extra Isoliert** vereint klassische Holzhausarchitektur mit modernster Wärmedämmung und hochwertiger Verarbeitung. Die massive Doppelwandkonstruktion, großzügige Wohnräume und energieeffiziente Ausstattung schaffen ein behagliches Zuhause für jede Jahreszeit.

Ob als dauerhafter Hauptwohnsitz, komfortables Ferienhaus oder stilvolle Wohnraumerweiterung – **ULRICH** überzeugt durch ausgezeichnete Energieeffizienz, hohen Wohnkomfort und langlebige Qualität.

## TECHNISCHE DATEN

<b>Marke</b>	<a href="https://www.blockbohlenhaus.at">Blockbohlenhaus.at</a>
<b>Raumanzahl</b>	<a href="#">5</a>
<b>Dachform</b>	<a href="#">Satteldach</a>
<b>Wandstärke</b>	<a href="#">44 mm, 66 mm</a>
<b>Holzbehandlung</b>	<a href="#">Unbehandelt</a>
<b>Verglasung</b>	<a href="#">Doppelverglasung</a>
<b>Breite</b>	<a href="#">1020 cm</a>
<b>Haus Typ</b>	<a href="#">Klassisch</a>
<b>Terrasse</b>	<a href="#">mit Terrasse</a>
<b>Grundfläche</b>	<a href="#">70 m<sup>2</sup></a>
<b>Tiefe</b>	<a href="#">700 cm</a>

<b>Außenmaß</b>	<a href="#">1020 x 700 cm</a>
<b>Bauweise</b>	<a href="#">Blockbohlen</a>
<b>Dachaufbau</b>	<a href="#">18-20 mm Dachbretter + 180mm Isolierung + 15mm OSB Platte</a>
<b>Dachfläche</b>	<a href="#">82 m<sup>2</sup></a>
<b>Dachüberstand</b>	<a href="#">30cm</a>
<b>Dachwinkel</b>	<a href="#">11,3°</a>
<b>Fenstermaße:</b>	<a href="#">2* 70 cm x 105 cm, 5* 138 cm x 105 cm (Lichtes Maß 125 cm x 92 cm)</a>
<b>Türmaße</b>	<a href="#">1* 161 cm x 192 cm, 1* 70 cm x 192 cm, 1* 85 cm x 192 cm, 3* 85 cm x 192 cm</a>
<b>Holzart Fenster/Türen</b>	<a href="#">Kiefer</a>
<b>Firsthöhe</b>	<a href="#">304 cm</a>
<b>Seitenhöhe der Wände</b>	<a href="#">236,5 cm</a>
<b>Grundform</b>	<a href="#">Rechteckig</a>
<b>Spiegelverkehrter Aufbau</b>	<a href="#">Ja</a>
<b>Herstellergarantie</b>	<a href="#">5 Jahre</a>
<b>Innenmaß</b>	<a href="#">983 x 662 cm</a>
<b>Wohnfläche</b>	<a href="#">60,2 m<sup>2</sup></a>
<b>Boden</b>	<a href="#">100 mm starke Holzbalken für das Fundament (mit 100 mm Isolierung); 19 - 20 mm dicke Nut- und Federbretter (optional erhältlich)</a>
<b>Schneelast</b>	<a href="#">Zone 1</a>
<b>Dämmung</b>	<a href="#">Extra Isoliert</a>
<b>Wandaufbau</b>	<a href="#">44+44 mm starke Blockbohlen + 130 mm Isolierung</a>

