

## BLOCKBOHLENHAUS ULRICH (44+44 MM) · 70 M<sup>2</sup> · EXTRA ISOLIERT



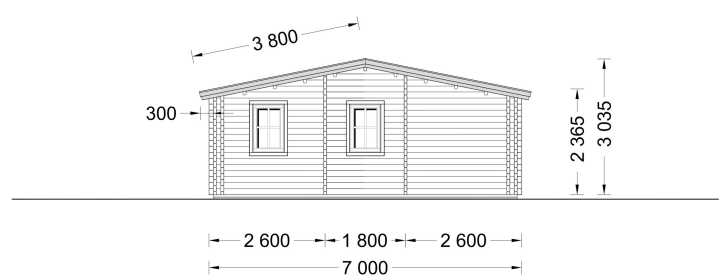
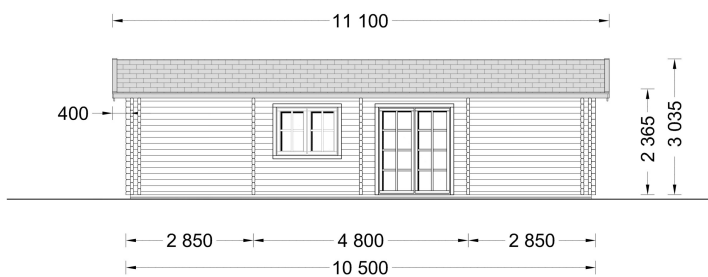
**€ 45700,00**

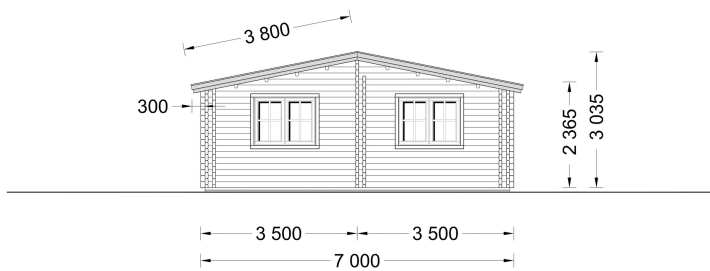
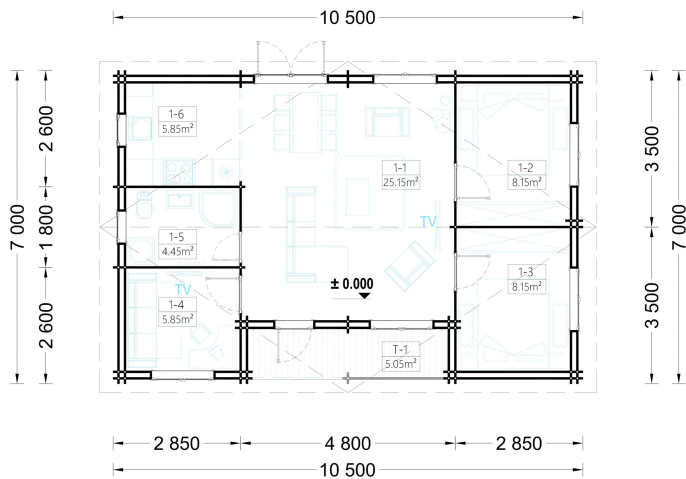
**Blockbohlenhaus ULRICH** – einem zeitlosen und funktionalen Zuhause, das mit seiner hochwertigen **44+44-mm-Doppelwandkonstruktion** und dem soliden **Satteldach**.

**Kategorien:** [Isolierte Blockbohlenhäuser](#)



## GALERIEBILDER





## BESCHREIBUNG

### BLOCKBOHLENHAUS ULRICH (44+44 MM) · 70 M<sup>2</sup> · EXTRA ISOLIERT

Die extra isolierte Ausführung des Blockbohlenhauses **ULRICH** bietet höchsten Wohnkomfort und ist ideal für ganzjährige Nutzung geeignet – selbst bei niedrigen Temperaturen. Die Kombination aus massiver Doppelwandkonstruktion, moderner Dämmtechnologie und hochwertigen Fenstern sorgt für maximale Energieeffizienz und ein behagliches Raumklima zu jeder Jahreszeit.

### EXTRA ISOLIERTE WÄRMEDÄMMUNG INKL. DOPPELT VERGLASTE PVC-FENSTER

Diese Premium-Isoliervariante bietet **Wohnhausqualität** und ist deutlich leistungstärker als die Basisisolierung.



Blockbohlenhaus.at

BLOCK & GARTEN HÄUSER

Die Extra-Dämmung umfasst:

- **Dachisolierung:** 180 mm Polyurethanplatten  
(dreifache Dämmleistung gegenüber der einfachen Variante)
- **Wandisolierung:** 130 mm Dämmmaterial zwischen den Doppelbohlen  
(für hervorragenden Wärme- und Schallschutz)
- **Bodenisolierung:** 100 mm Dämmung (optional bestellbar)
- **Fenster: weiß lackierte, doppelt verglaste PVC-Fenster**  
(hohe Energieeffizienz, ausgezeichnete Abdichtung, pflegeleicht)

Diese Konstruktion gewährleistet:

- minimale Wärmeverluste
- ein angenehm konstantes Raumklima
- besonders niedrigen Energiebedarf
- hohen Wohnkomfort – Sommer wie Winter

Damit eignet sich das Modell ULRICH sogar für den **dauerhaften Wohnbetrieb**.

## TECHNISCHE DATEN

<b>Marke</b>	<a href="https://www.blockbohlenhaus.at">Blockbohlenhaus.at</a>
<b>Raumanzahl</b>	<a href="#">5</a>
<b>Dachform</b>	<a href="#">Satteldach</a>
<b>Wandstärke</b>	<a href="#">44 mm, 66 mm</a>
<b>Holzbehandlung</b>	<a href="#">Unbehandelt</a>
<b>Verglasung</b>	<a href="#">Doppelverglasung</a>
<b>Breite</b>	<a href="#">1020 cm</a>
<b>Haus Typ</b>	<a href="#">Klassisch</a>

<b>Terrasse</b>	<a href="#">mit Terrasse</a>
<b>Grundfläche</b>	<a href="#">70 m<sup>2</sup></a>
<b>Tiefe</b>	<a href="#">700 cm</a>
<b>Außenmaß</b>	<a href="#">1020 x 700 cm</a>
<b>Bauweise</b>	<a href="#">Blockbohlen</a>
<b>Dachaufbau</b>	<a href="#">18-20 mm Dachbretter + 180mm Isolierung + 15mm OSB Platte</a>
<b>Dachfläche</b>	<a href="#">82 m<sup>2</sup></a>
<b>Dachüberstand</b>	<a href="#">30cm</a>
<b>Dachwinkel</b>	<a href="#">11,3°</a>
<b>Fenstermaße:</b>	<a href="#">2* 70 cm x 105 cm, 5* 138 cm x 105 cm (Lichtes Maß 125 cm x 92 cm)</a>
<b>Türmaße</b>	<a href="#">1* 161 cm x 192 cm, 1* 70 cm x 192 cm, 1* 85 cm x 192 cm, 3* 85 cm x 192 cm</a>
<b>Holzart Fenster/Türen</b>	<a href="#">Kiefer</a>
<b>Firsthöhe</b>	<a href="#">304 cm</a>
<b>Seitenhöhe der Wände</b>	<a href="#">236,5 cm</a>
<b>Grundform</b>	<a href="#">Rechteckig</a>
<b>Spiegelverkehrter Aufbau</b>	<a href="#">Ja</a>
<b>Herstellergarantie</b>	<a href="#">5 Jahre</a>
<b>Innenmaß</b>	<a href="#">983 x 662 cm</a>
<b>Wohnfläche</b>	<a href="#">60,2 m<sup>2</sup></a>
<b>Boden</b>	<a href="#">100 mm starke Holzbalken für das Fundament (mit 100 mm Isolierung); 19 - 20 mm dicke Nut- und Federbretter (optional erhältlich)</a>
<b>Schneelast</b>	<a href="#">Zone 1</a>
<b>Dämmung</b>	<a href="#">Extra Isoliert</a>
<b>Wandaufbau</b>	<a href="#">44+44 mm starke Blockbohlen + 130 mm Isolierung</a>

