

## **BLOCKBOHLENHAUS ULRICH (44+44 MM · EXTRA ISOLIERT) · 70 M<sup>2</sup> · PULTDACH**



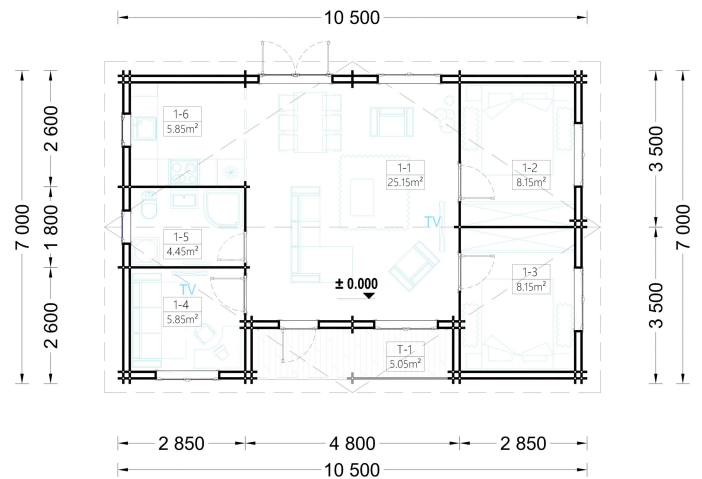
**€ 46200,00**

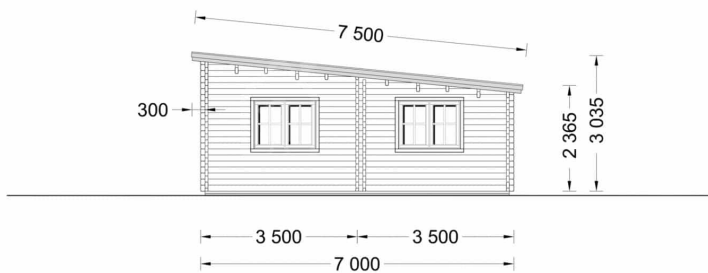
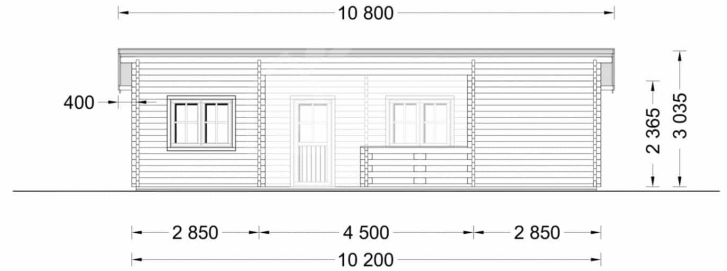
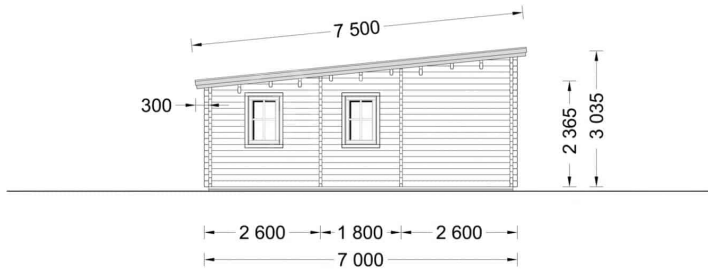
Entdecken Sie das extra isolierte Blockbohlenhaus ULRICH mit 70 m<sup>2</sup> Wohnfläche, 44+44 mm Doppelwand, 130 mm Wanddämmung, 180 mm Dachdämmung und modernen PVC-Fenstern – ideal für ganzjähriges Wohnen.

**Kategorien:** [Isolierte Blockbohlenhäuser](#)



## GALERIEBILDER





## BESCHREIBUNG

### Blockbohlenhaus ULRICH (44+44 mm · Extra Isoliert) · 70 m<sup>2</sup> · Pultdach

Das **Blockbohlenhaus ULRICH** in der **extra isolierten 44+44-mm-Doppelwandkonstruktion** vereint moderne Architektur, höchste Energieeffizienz und großzügigen Wohnkomfort. Mit **70 m<sup>2</sup> Wohnfläche**, einem eleganten Pultdach und einer hochwertigen Wärmedämmung auf Wohnhausniveau eignet sich dieses Modell ideal als Hauptwohnsitz, Ferienhaus oder komfortabler Zweitwohnsitz.

Dank der verstärkten Isolierung, doppelt verglaster PVC-Fenster und massiver Doppelwände genießen Sie zu jeder Jahreszeit ein angenehm temperiertes und energieeffizientes Zuhause.

### EXTRA ISOLIERTE WÄRMEDÄMMUNG INKLUSIVE DOPPELT



Blockbohlenhaus.at

BLOCK & GARTEN HÄUSER

## VERGLASTER PVC-FENSTER

Diese Premium-Ausführung wurde für ganzjähriges Wohnen entwickelt und bietet hervorragenden Wärme- und Schallschutz.

Die Extra-Isolierung umfasst:

- **180 mm Dachdämmung** aus Polyurethanplatten – für maximale Energieeffizienz und hervorragenden Schutz im Winter
- **130 mm Wanddämmung** zwischen den massiven 44+44-mm-Doppelbohlen – reduziert Wärmeverluste und verbessert den Schallschutz
- **100 mm Bodenisolierung** (optional erhältlich) – sorgt für angenehm warme Fußböden und zusätzlichen Wohnkomfort
- **Doppelt verglaste PVC-Fenster** in Weiß – langlebig, pflegeleicht und besonders energieeffizient

### Vorteile der Premium-Isolierung

- ganzjährig komfortabel bewohnbar
- hervorragende Energieeffizienz
- deutlich reduzierte Heizkosten
- angenehmes Raumklima im Sommer und Winter
- optimaler Wärme-, Schall- und Witterungsschutz
- ideal als Hauptwohnsitz oder dauerhaft genutztes Ferienhaus

## HIGHLIGHTS DES MODELLS

### Großzügiges Wohnzimmer - 23,5 m<sup>2</sup> Wohnkomfort

Das Herzstück des Hauses ist der großzügige Wohnbereich mit **23,5 m<sup>2</sup>**, der ausreichend Platz bietet für:

- eine offene Küche
- einen gemütlichen Essbereich
- eine komfortable Sofalandschaft
- gesellige Stunden mit Familie und Freunden

Große Fensterflächen schaffen eine helle und freundliche Wohnatmosphäre.

### Zwei Schlafzimmer und ein flexibel nutzbarer Zusatzraum

Der durchdachte Grundriss umfasst:

- zwei komfortable Schlafzimmer
- ein zusätzliches Zimmer, ideal als:
  - Büro oder Homeoffice
  - Gästezimmer



**Blockbohlenhaus.at**

BLOCK & GARTEN HÄUSER

- Kinderzimmer
- Hobby- oder Ankleideraum

Damit passt sich ULRICH flexibel unterschiedlichen Wohnbedürfnissen an.

## **Modernes Pultdach**

Das elegante Pultdach verleiht dem Haus eine moderne und zeitlose Optik.

Seine Vorteile:

- klare architektonische Linien
- großzügiges Raumgefühl
- optimale Entwässerung
- modernes Erscheinungsbild

## **Gemütliche Terrasse**

Die kompakte Terrasse an der Vorderseite erweitert den Wohnraum nach draußen und eignet sich ideal für:

- Frühstück im Freien
- entspannte Sommerabende
- gemütliche Sitzgelegenheiten
- kleine Loungemöbel

## **Massive Doppelwandkonstruktion**

Die robuste 44+44-mm-Bauweise sorgt für:

- hohe Stabilität
- ausgezeichnete Wärmedämmung
- lange Lebensdauer
- gesundes und natürliches Wohnklima

## **TECHNISCHE DATEN**

### **Allgemeine Daten**

- Grundfläche: 68 m<sup>2</sup>
- Innenmaß: 962 × 642 cm
- Außenmaß: 1020 × 700 cm
- Raumanzahl: 5
- Mindesthöhe der Wände: 236,5 cm
- Firsthöhe: 303,5 cm
- Baumaterial: Zertifizierte nordische Kiefer oder Fichte



**Blockbohlenhaus.at**  
BLOCK & GARTEN HÄUSER

## **Dach**

- 18–20 mm Nut- und Feder-Dachbretter
- 180 mm Polyurethan-Dämmung
- 18–22 mm OSB-Platten
- Dachfläche: 82 m<sup>2</sup>
- Dachüberstand: 170 cm
- Dachneigung: 5,7°
- Bitumenbedachung optional erhältlich

## **Wände**

- 44+44 mm Blockbohlen
- 130 mm Wärmedämmung

## **Boden**

- 18–20 mm Nut- und Feder-Bodendielen
- 100 mm Bodenisolierung (optional erhältlich)

## **Türen**

### **Außentüren**

- 1 × 161 × 192 cm
- 1 × 85 × 192 cm

### **Innentüren**

- 3 × 85 × 192 cm
- 1 × 70 × 192 cm

## **Fenster**

- 5 × 138 × 105 cm
- 2 × 70 × 105 cm

## **EINSATZMÖGLICHKEITEN**

Das Blockbohlenhaus ULRICH eignet sich ideal als:

- ganzjährig bewohnbares Wohnhaus
- Ferienhaus
- Wochenendhaus
- Generationenhaus
- Gästehaus
- Homeoffice
- naturnaher Rückzugsort

Das **Blockbohlenhaus ULRICH (44+44 mm Extra Isoliert)** überzeugt mit moderner Pultdach-Architektur, hochwertiger Premium-Dämmung und einer intelligenten Raumaufteilung. Zwei Schlafzimmer, ein flexibel nutzbarer Zusatzraum sowie der großzügige Wohnbereich bieten viel Platz für individuelles Wohnen.

Mit seiner hervorragenden Wärmedämmung, energieeffizienten PVC-Fenstern und robusten Doppelwandkonstruktion ist ULRICH die perfekte Wahl für alle, die ein modernes, langlebiges und ganzjährig nutzbares Holzhaus suchen.

## TECHNISCHE DATEN

<b>Marke</b>	<a href="https://www.blockbohlenhaus.at">Blockbohlenhaus.at</a>
<b>Raumanzahl</b>	<a href="#">5</a>
<b>Holzbehandlung</b>	<a href="#">Unbehandelt</a>
<b>Verglasung</b>	<a href="#">Doppelverglasung</a>
<b>Breite</b>	<a href="#">1020 cm</a>
<b>Haus Typ</b>	<a href="#">Klassisch</a>
<b>Wandstärke</b>	<a href="#">Isoliert, 44+44 mm</a>
<b>Terrasse</b>	<a href="#">mit Terrasse</a>
<b>Dachform</b>	<a href="#">Pultdach</a>
<b>Grundfläche</b>	<a href="#">70 m<sup>2</sup></a>
<b>Tiefe</b>	<a href="#">700 cm</a>
<b>Außenmaß</b>	<a href="#">1020 x 700 cm</a>
<b>Bauweise</b>	<a href="#">Blockbohlen</a>
<b>Dachaufbau</b>	<a href="#">18-20 mm Dachbretter + 180mm Isolierung + 15mm OSB Platte</a>
<b>Dachfläche</b>	<a href="#">82 m<sup>2</sup></a>
<b>Dachwinkel</b>	<a href="#">5,7°</a>
<b>Herstellergarantie</b>	<a href="#">5 Jahre</a>
<b>Dachüberstand</b>	<a href="#">30cm</a>

**Fenstermaße:**

[2\\* 70 cm x 105 cm, 5\\* 138 cm x 105 cm \(Lichtes Maß 125 cm x 92 cm\)](#)

**Türmaße**

[1\\* 161 cm x 192 cm, 1\\* 70 cm x 192 cm, 1\\* 85 cm x 192 cm, 3\\* 85 cm x 192 cm](#)

**Firsthöhe**

[304 cm](#)

**Seitenhöhe der Wände**

[236,5 cm](#)

**Grundform**

[Rechteckig](#)

**Holzart Fenster/Türen**

[Kiefer](#)

**Innenmaß**

[988 x 662 cm](#)

**Boden**

[18-20 mm starke Bodendielen mit Nut- und Feder + 100 mm Isolierung \(optional erhältlich\)](#)

**Dämmung**

[Extra Isoliert](#)

**Spiegelverkehrter Aufbau**

[Ja](#)

**Wandaufbau**

[44+44 mm starke Blockbohlen + 130 mm Isolierung](#)

## PASSENDES ZUBEHÖR



**ONDULINE KSK**  
**BAHN 5 Rollen**



**Sickerschacht mit**  
**Zufluss/Abfluss Ø**  
**110 mm**



**Dachrinnenset Zink**  
**Dachrinne für**  
**Pulldach bis 11,9 m**