

## **BLOCKBOHLENHAUS ULRICH (44+44 MM) · 70 M<sup>2</sup> · ISOLIERT**



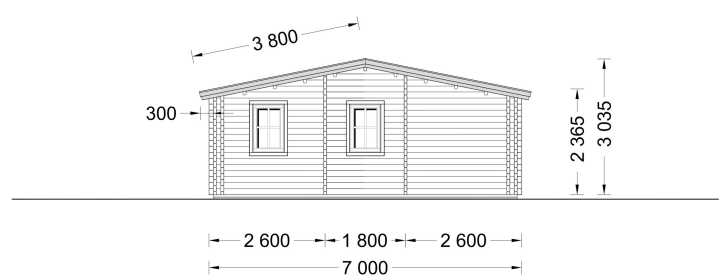
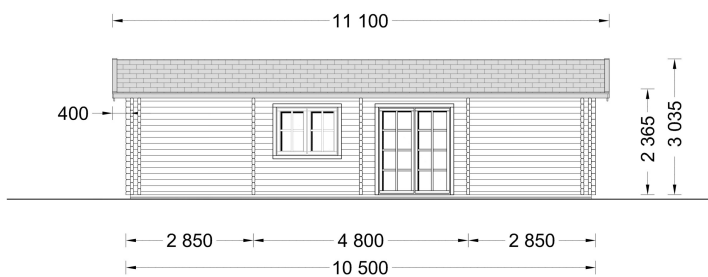
**€ 31500,00**

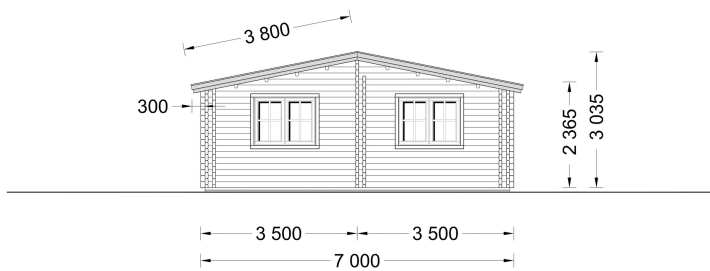
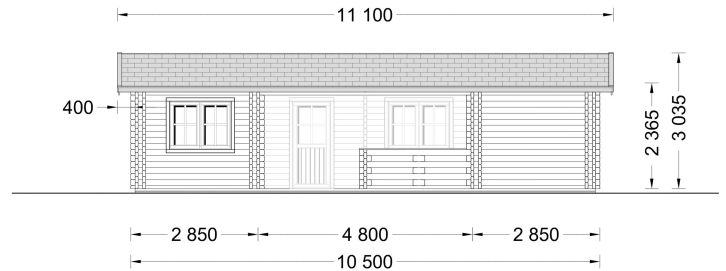
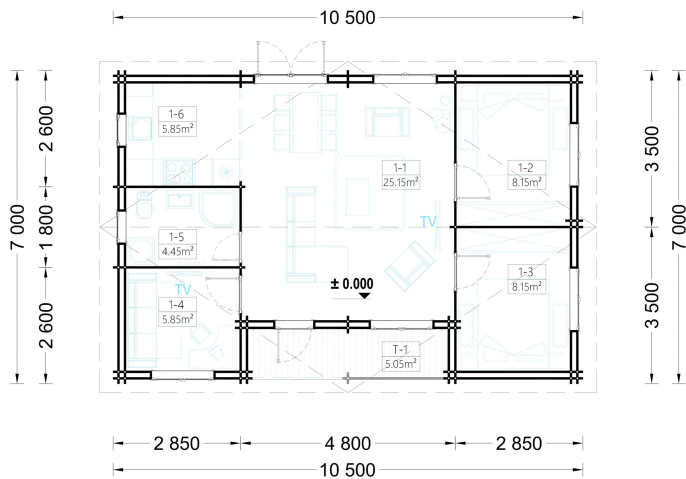
**Blockbohlenhaus ULRICH** – einem zeitlosen und funktionalen Zuhause, das mit seiner hochwertigen **44+44-mm-Doppelwandkonstruktion** und dem soliden **Satteldach**.

**Kategorien:** [Isolierte Blockbohlenhäuser](#)



## GALERIEBILDER





## BESCHREIBUNG

### BLOCKBOHLENHAUS ULRICH (44+44 MM) · 70 M<sup>2</sup> · ISOLIERT

Willkommen im **Blockbohlenhaus ULRICH** - einem zeitlosen und funktionalen Zuhause, das mit seiner hochwertigen **44+44-mm-Doppelwandkonstruktion** und dem soliden **Satteldach** ein hohes Maß an Wohnkomfort, Stabilität und Ästhetik bietet.

Mit **70 m<sup>2</sup> Wohnfläche** überzeugt dieses Modell durch eine durchdachte Raumaufteilung und zahlreiche Ausstattungsmerkmale, die ein gemütliches und anspruchsvolles Wohnerlebnis ermöglichen.

## WÄRMEDÄMMUNG - FÜR ANGENEHME TEMPERATUREN ZU JEDER

## JAHRESZEIT

Die isolierte Ausführung des Modells ULRICH verfügt über eine hochwertige **50-mm-Grundisolierung**, welche sorgt für:

- **Dachisolierung: 50 mm Dämmmaterial**
- **Bodenisolierung: 50 mm Dämmmaterial**
- **Wandisolierung: 50 mm Dämmung zwischen den Doppelbohlen**

Diese Konstruktion ermöglicht ein angenehmes Raumklima bei langen Aufenthalten – sowohl im Sommer als auch im Winter – und sorgt ganzjährig für Wärme, Behaglichkeit und Energieeffizienz.

---

## GEMÜTLICHES WOHNZIMMER – 23,5 M<sup>2</sup> ALS MITTELPUNKT

Das Herzstück des Hauses ist das **23,5 m<sup>2</sup> große Wohnzimmer**, das als zentraler Treffpunkt für die ganze Familie dient.

Die warme und einladende Atmosphäre lädt zum Entspannen, gemütlichen Beisammensein oder als Erweiterung zur offenen Wohnküche ein.

---

## ZWEI SCHLAFZIMMER + FLEXIBLER ZUSATZRAUM

Das Blockbohlenhaus ULRICH bietet folgende Raumaufteilung:

- **2 Schlafzimmer** als ruhige, private Rückzugsorte
- **1 zusätzliches Zimmer**, nutzbar als
  - Arbeitszimmer
  - Gästezimmer
  - Hobbyraum

Diese Flexibilität ermöglicht individuelle Wohnkonzepte und passt sich ideal an unterschiedliche Bedürfnisse an.

## KOMPAKTE TERRASSE AN DER VORDERSEITE

Die charmante **Terrasse an der Vorderseite** ist ideal geeignet, um Liegestühle zu platzieren und entspannte Momente an der frischen Luft zu genießen.

Sie schafft eine harmonische Verbindung zwischen Innen- und Außenraum und erweitert den Wohnbereich um einen angenehmen Platz im Freien.

## TECHNISCHE DATEN

<b>Marke</b>	<a href="https://www.blockbohlenhaus.at">Blockbohlenhaus.at</a>
<b>Raumanzahl</b>	<a href="#">5</a>
<b>Dachform</b>	<a href="#">Satteldach</a>
<b>Wandstärke</b>	<a href="#">44 mm, 66 mm</a>
<b>Holzbehandlung</b>	<a href="#">Unbehandelt</a>
<b>Verglasung</b>	<a href="#">Doppelverglasung</a>
<b>Breite</b>	<a href="#">1020 cm</a>
<b>Haus Typ</b>	<a href="#">Klassisch</a>
<b>Terrasse</b>	<a href="#">mit Terrasse</a>
<b>Grundfläche</b>	<a href="#">70 m<sup>2</sup></a>
<b>Tiefe</b>	<a href="#">700 cm</a>
<b>Außenmaß</b>	<a href="#">1020 x 700 cm</a>
<b>Bauweise</b>	<a href="#">Blockbohlen</a>
<b>Dachaufbau</b>	<a href="#">20 mm Nut- und Federbretter + 50 mm Isolierung</a>
<b>Dachfläche</b>	<a href="#">82 m<sup>2</sup></a>
<b>Dachüberstand</b>	<a href="#">30cm</a>
<b>Dachwinkel</b>	<a href="#">11,3°</a>
<b>Fenstermaße:</b>	<a href="#">2* 70 cm x 105 cm, 5* 138 cm x 105 cm (Lichtes Maß 125 cm x 92 cm)</a>
<b>Türmaße</b>	<a href="#">1* 161 cm x 192 cm, 1* 70 cm x 192 cm, 1* 85 cm x 192 cm, 3* 85 cm x 192 cm</a>
<b>Holzart Fenster/Türen</b>	<a href="#">Kiefer</a>

<b>Firsthöhe</b>	<a href="#">304 cm</a>
<b>Seitenhöhe der Wände</b>	<a href="#">236,5 cm</a>
<b>Grundform</b>	<a href="#">Rechteckig</a>
<b>Spiegelverkehrter Aufbau</b>	<a href="#">Ja</a>
<b>Herstellergarantie</b>	<a href="#">5 Jahre</a>
<b>Innenmaß</b>	<a href="#">983 x 662 cm</a>
<b>Wohnfläche</b>	<a href="#">60,2 m<sup>2</sup></a>
<b>Boden</b>	<a href="#">50 mm starke Holzbalken für das Fundament (mit 50 mm Isolierung) 19 - 20 mm dicke Nut- und Federbretter (optional erhältlich)</a>
<b>Schneelast</b>	<a href="#">Zone 1</a>
<b>Dämmung</b>	<a href="#">Isoliert</a>
<b>Wandaufbau</b>	<a href="#">44 mm + 50 mm Isolierung + 44 mm</a>



**Blockbohlenhaus.at**  
BLOCK & GARTENHÄUSER