

## WOHNHAUS ADRIAN (ISOLIERT, 66 MM + HOLZVERSCHALUNG), 41 M<sup>2</sup>



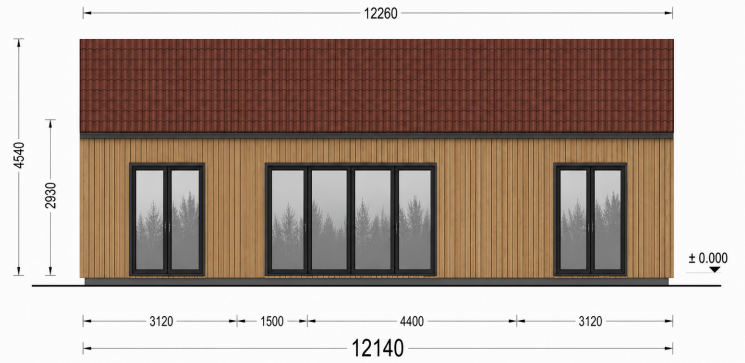
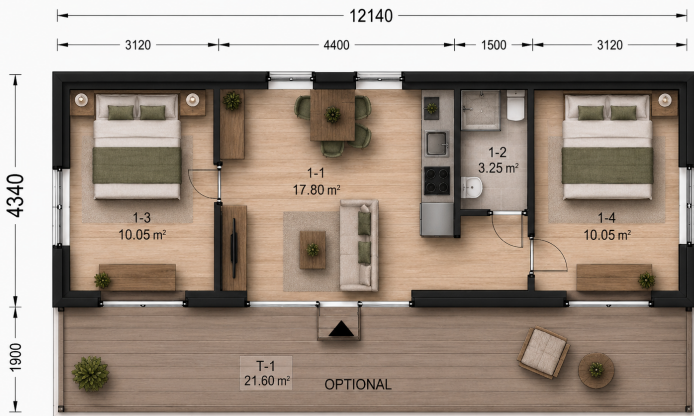
**€ 49000,00**

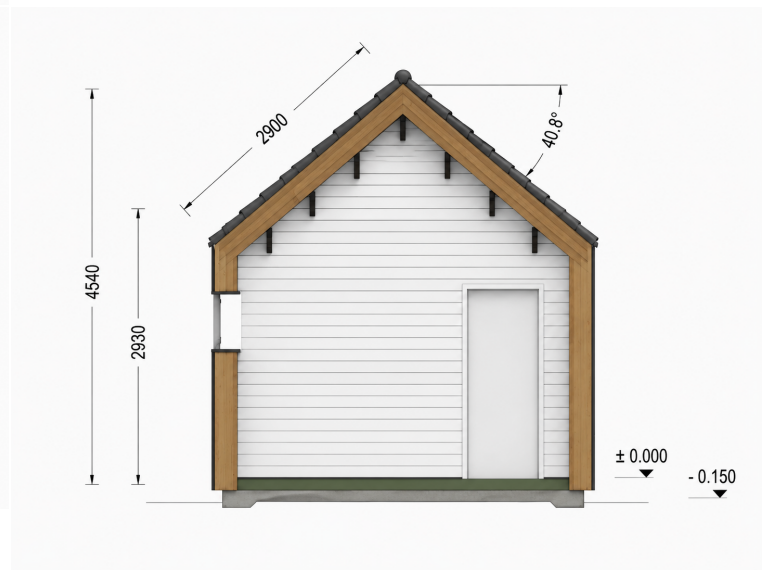
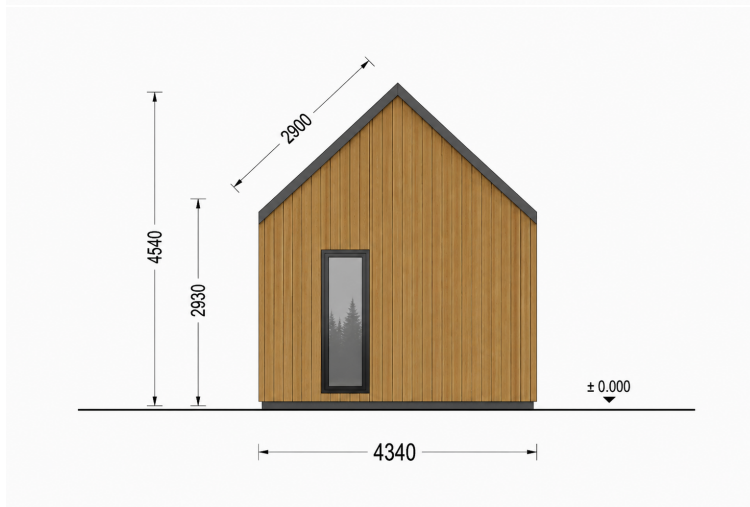
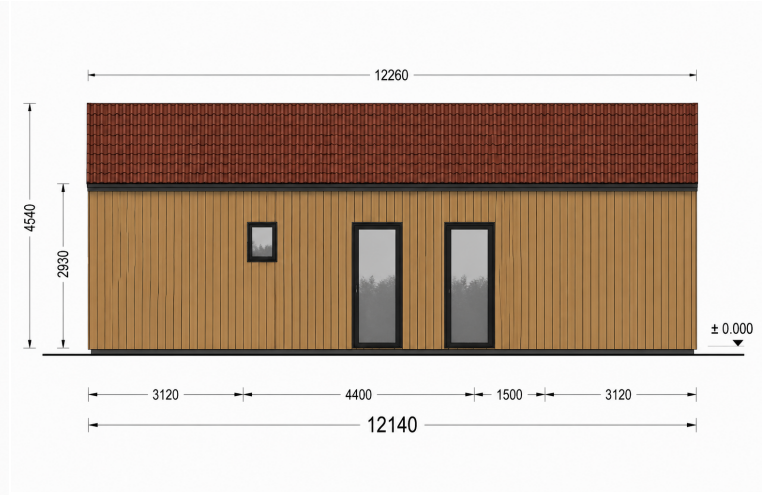
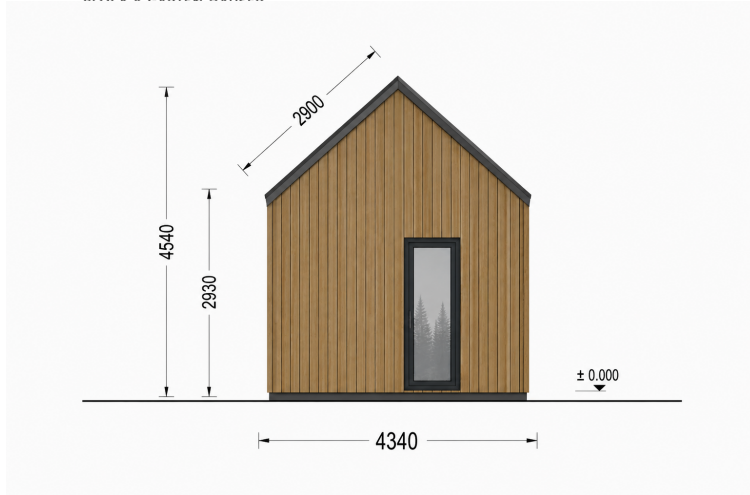
Wohnhaus ADRIAN mit 41 m<sup>2</sup> Wohnfläche, 2 Schlafzimmern, Premium-Dämmung, dreifach verglasten PVC-Fenstern und optionaler Terrasse. Ideal als Ferienhaus oder Hauptwohnsitz.

Kategorien: [Isolierte Wohnhäuser](#)



## GALERIEBILDER





## BESCHREIBUNG

### WOHNHAUS ADRIAN (PREMIUM ISOLIERT) - 41 M<sup>2</sup>

**66 mm Blockbohlen + Holzverschalung · Modern · Kompakt · Ganzjährig bewohnbar**

Das **Wohnhaus ADRIAN** überzeugt mit moderner Architektur, einer intelligenten Raumaufteilung und hochwertiger Wärmedämmung. Auf **41 m<sup>2</sup> Wohnfläche** bietet dieses kompakte Holzhaus alles, was Sie für komfortables Wohnen benötigen. Große Fensterflächen, eine offene Raumgestaltung und die stilvolle Holzverschalung schaffen eine helle, freundliche Atmosphäre mit modernem Wohncharakter.

Ob als Ferienhaus, Wochenendhaus, Gästehaus oder dauerhafter Wohnsitz – ADRIAN bietet maximale Wohnqualität auf kompakter Fläche.



Blockbohlenhaus.at

BLOCK & GARTEN HÄUSER

## **PREMIUM WÄRMEDÄMMUNG - WOHNKOMFORT ZU JEDER JAHRESZEIT**

Das Wohnhaus ADRIAN wurde speziell für die ganzjährige Nutzung entwickelt und bietet eine leistungsstarke Wärmedämmung auf Wohnhausniveau.

### **Hochwertiges Isolationspaket**

- 300 mm Dachisolierung
- 200 mm Wandisolierung
- 150 mm Bodenisolierung
- 66 mm massive Blockbohlen
- Hochwertige Holzverschalung
- Dreifach verglaste PVC-Fenster und Türen

### **Fensterausstattung**

Standardmäßig ausgestattet mit:

- ✓ Dreifach verglasten PVC-Fenstern und Türen
- ✓ Hervorragender Wärme- und Schalldämmung
- ✓ Hoher Energieeffizienz
- ✓ Pflegeleicht und langlebig

### **Optional erhältlich**

- Premium Holz-Alu-Fenster und -Türen
- Edle Holzoptik im Innenbereich
- Wetterbeständige Aluminium-Außenschale
- Noch bessere Energieeffizienz
- Besonders langlebig und wartungsarm

### **Ihre Vorteile**

- ✓ Niedrige Energiekosten
- ✓ Angenehme Temperaturen im Sommer und Winter
- ✓ Hervorragender Schallschutz
- ✓ Behagliches Raumklima das ganze Jahr
- ✓ Ideal als Hauptwohnsitz oder Ferienhaus

## **HIGHLIGHTS DES MODELLS**

### **Offener Wohnbereich mit integrierter Küche**

Das Herzstück des Hauses bildet der großzügige Wohn- und Essbereich mit offener Küche.

Perfekt für:



**Blockbohlenhaus.at**

BLOCK & GARTEN HÄUSER

- Gemeinsame Mahlzeiten
- Gemütliche Abende
- Familienzeit
- Entspanntes Wohnen auf kompakter Fläche

Die offene Gestaltung sorgt für ein angenehmes Raumgefühl und maximale Wohnqualität.

## **Zwei separate Schlafzimmer**

Die beiden Schlafzimmer befinden sich auf gegenüberliegenden Seiten des Hauses und bieten dadurch zusätzliche Privatsphäre.

Ideal als:

- ✓ Hauptschlafzimmer
- ✓ Kinderzimmer
- ✓ Gästezimmer
- ✓ Homeoffice

## **Lichtdurchflutete Wohnräume**

Große Fenster- und Türelemente lassen viel Tageslicht ins Innere und schaffen eine freundliche, einladende Atmosphäre.

Vorteile:

- ✓ Helle Räume
- ✓ Offenes Wohngefühl
- ✓ Verbindung zur Natur
- ✓ Modernes Ambiente

## **Moderne Architektur mit Holzverschalung**

Die hochwertige Holzverschalung und die klaren Linien verleihen dem Haus eine zeitlose, moderne Optik.

Ihre Vorteile:

- ✓ Elegantes Design
- ✓ Natürliche Holzoptik
- ✓ Hochwertige Verarbeitung
- ✓ Harmonische Integration in jede Umgebung

## **Optionale Terrasse (21 m<sup>2</sup>)**

Auf Wunsch kann ADRIAN mit einer großzügigen Terrasse erweitert werden.

Ideal für:



**Blockbohlenhaus.at**

BLOCK & GARTEN HÄUSER

- ✓ Frühstück im Freien
- ✓ Entspannte Sommerabende
- ✓ Lounge- und Sitzbereich
- ✓ Erweiterung des Wohnraums nach draußen

## **VERSTÄRKTE, WINTERFESTE KONSTRUKTION**

Das Wohnhaus ADRIAN wurde für anspruchsvolle Wetterbedingungen entwickelt.

Merkmale:

- ✓ Verstärkte Dachkonstruktion für hohe Schneelasten
- ✓ Robuste Tragstruktur
- ✓ Massive Wandkonstruktion
- ✓ Ganzjährig bewohnbar

Selbst in schneereichen Regionen bietet ADRIAN höchste Sicherheit und Wohnqualität.

## **NATÜRLICHES WOHNEN MIT HOLZ**

Gefertigt aus hochwertigem Nadelholz schafft ADRIAN ein gesundes und angenehmes Wohnklima.

Ihre Vorteile:

- ✓ Nachhaltiger Baustoff
- ✓ Natürliche Feuchtigkeitsregulierung
- ✓ Behagliches Wohngefühl
- ✓ Umweltfreundliche Bauweise

## **FÜR WEN EIGNET SICH ADRIAN?**

Das Wohnhaus ADRIAN ist ideal für:

- Paare
- Kleine Familien
- Ferienhausbesitzer
- Naturliebhaber
- Homeoffice-Nutzer
- Gästehaus-Lösungen

Es verbindet modernes Wohnen mit hoher Funktionalität und schafft einen Ort zum Wohlfühlen – das ganze Jahr über.

## **IHRE VORTEILE AUF EINEN BLICK**

- ✓ 41 m<sup>2</sup> Wohnfläche
- ✓ 2 separate Schlafzimmer

Kontaktieren Sie uns +43 660 6742719.-Fr. 8-18 Uhr  
office@blockbohlenhaus.at.at



**Blockbohlenhaus.at**

BLOCK & GARTEN HÄUSER

- ✓ Offener Wohnbereich mit Küche
- ✓ Moderne Holzverschalung
- ✓ Große Fensterflächen
- ✓ Optionale Terrasse mit 21 m<sup>2</sup>
- ✓ 300 mm Dachisolierung
- ✓ 200 mm Wandisolierung
- ✓ 150 mm Bodenisolierung
- ✓ Dreifach verglaste PVC-Fenster und Türen inklusive
- ✓ Optional Premium Holz-Alu-Fenster erhältlich
- ✓ Verstärkte Winterkonstruktion
- ✓ Ganzjährig bewohnbar

Mit dem **Wohnhaus ADRIAN Premium Isoliert** entscheiden Sie sich für ein modernes, energieeffizientes und langlebiges Holzhaus, das stilvolle Architektur, natürliche Materialien und hohen Wohnkomfort perfekt miteinander verbindet.

## TECHNISCHE DATEN

<b>Grundfläche</b>	<a href="#">47,20 m<sup>2</sup></a>
<b>Marke</b>	<a href="#">Premium Gartenhaus</a>
<b>Raumanzahl</b>	<a href="#">4</a>
<b>Haus Typ</b>	<a href="#">Modern</a>
<b>Dachform</b>	<a href="#">Satteldach</a>
<b>Holzbehandlung</b>	<a href="#">Unbehandelt</a>
<b>Tiefe</b>	<a href="#">434 cm</a>
<b>Verglasung</b>	<a href="#">dreifachverglaste PVC-Fenster und Außentüren</a>
<b>Wandstärke</b>	<a href="#">66 mm + Holzverschalung Isoliert</a>
<b>Terrasse</b>	<a href="#">ohne Terrasse</a>
<b>Breite</b>	<a href="#">1214 cm</a>
<b>Dachfläche</b>	<a href="#">71 m<sup>2</sup></a>
<b>Firsthöhe</b>	<a href="#">293 cm</a>
<b>Türmaße</b>	<a href="#">3* 161 cm x 192 cm, 3* 85 cm x 192 cm</a>
<b>Fenstermaße:</b>	<a href="#">1 * 50 x 63.5 cm, 2 * 161 x 205.5 cm (Balkontür), 6 * 85 x 205.5 cm (Panoramafenster)</a>

**Außenmaß**

[434 x 1214 cm](#)

**Bauweise**

[66 mm Holzbalken; 200 mm Holzrahmen \(mit 200 mm Dämmung\); 25 mm Holzlatten \(senkrecht\); 25 mm Holzlatten \(waagrecht\); 18 - 20 mm Holzverkleidung](#)

**Boden**

[OPTIONAL - 150 mm Fundamentbalken aus Holz \(mit 150 mm Dämmung\); 20-30 mm dicke Nut- und Federbretter](#)

**Dachaufbau**

[2x135 mm Dachsparren aus Holz; Profilholz Fichte AB Doppelnut EI30; 300 mm Dachsparren aus Holz \(mit 300 mm Dämmung\); 25 mm Holzlatten OSB Platte](#)

**Dachwinkel**

[40,8, 40,8°](#)

**Grundform**

[Rechteckig](#)

**Herstellergarantie**

[10 Jahre](#)

**Wandaufbau**

[66 mm Holzbalken; 200 mm Holzrahmen \(mit 200 mm Dämmung\); 25 mm Holzlatten \(senkrecht\); 25 mm Holzlatten \(waagrecht\); 18 - 20 mm Holzverkleidung](#)

**Wohnfläche**

[37,90 m<sup>2</sup>](#)

**Spiegelverkehrter Aufbau**

[Ja](#)

**Seitenhöhe der Wände**

[293 cm](#)

**Dämmung**

[Wohnhaus](#)

**Fenster**

[Komplettsatz dreifachverglaste PVC-Fenster und Außentüren, weiß](#)

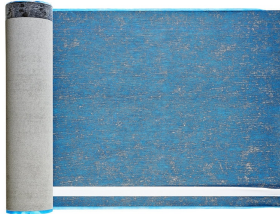
**Schneelast**

[Zone 3-4](#)

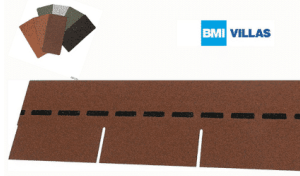
## PASSENDES ZUBEHÖR



**Sickerschacht mit  
Zufluss/Abfluss Ø  
110 mm**



**Villasub E-KV-15 SK  
Schalungsbahn 80  
m<sup>2</sup>**



**Villas PM-Schindel  
Rechteck 78 m<sup>2</sup>**



**Dachrinnenset Zink  
für Satteldach bis  
11,9 m**