

BLOCKBOHLENHAUS ANIKA ISOLIERT, 66 MM + HOLZVERSCHALUNG), 80 M²



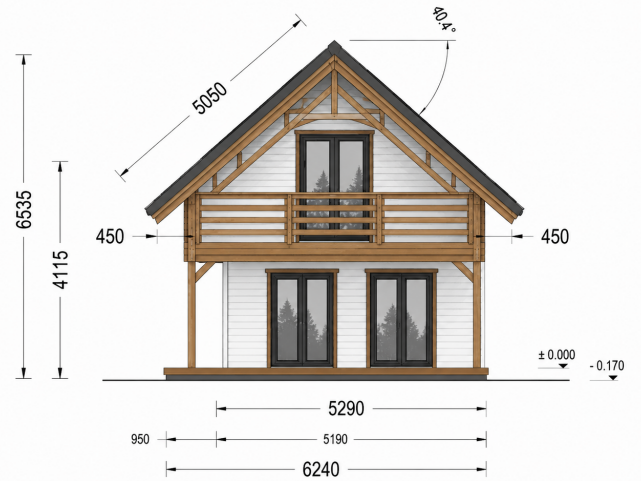
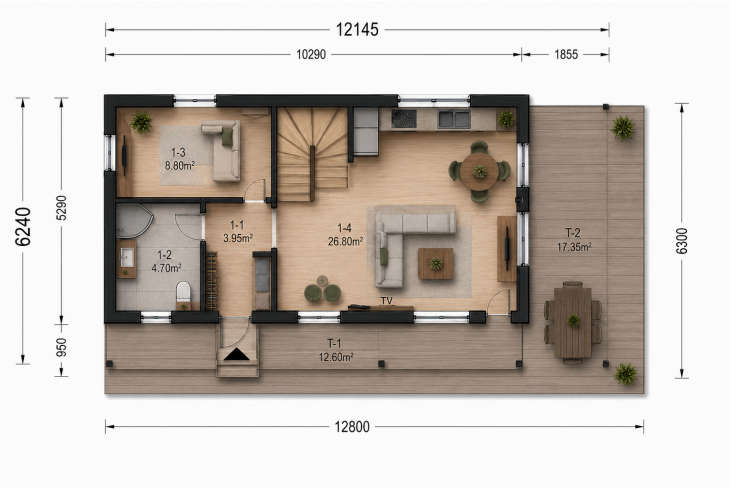
€ 86200,00

Wohnhaus ANIKA mit 80 m² Wohnfläche, 2 Schlafzimmern, Balkon, überdachten Terrassen, Premium-Dämmung und dreifach verglasten Fenstern. Ideal als Hauptwohnsitz oder Ferienhaus.

Kategorien: [Isolierte Wohnhäuser](#)



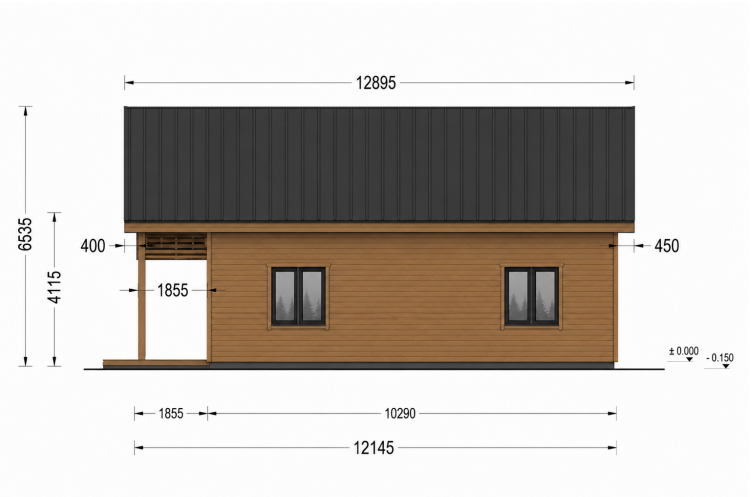
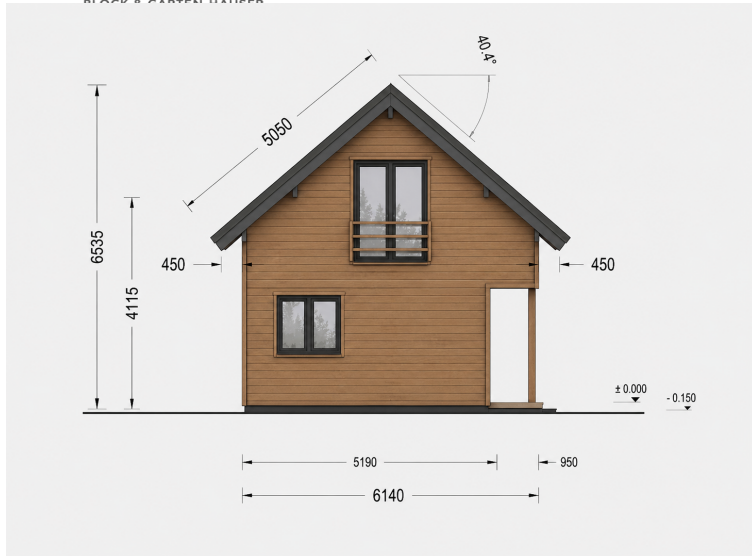
GALERIEBILDER





Blockbohlenhaus.at

BLOCK & GARTEN HÄUSER



BESCHREIBUNG

WOHNHAUS ANIKA (PREMIUM ISOLIERT) - 80 M²

66 mm Blockbohlen + Holzverschalung · Modern · Winterfest · Ganzjährig bewohnbar

Das **Wohnhaus ANIKA** vereint großzügige Wohnflächen, moderne Architektur und hochwertige Wärmedämmung zu einem komfortablen Zuhause für die ganze Familie. Mit **80 m² Wohnfläche**, zwei Etagen, mehreren Außenbereichen und einer durchdachten Raumaufteilung bietet dieses Modell alles, was modernes Wohnen in natürlicher Umgebung ausmacht.

Ob als Hauptwohnsitz, Ferienhaus oder Wochenenddomizil – ANIKA überzeugt durch Wohnkomfort, Energieeffizienz und zeitlose Eleganz.



Blockbohlenhaus.at

BLOCK & GARTEN HÄUSER

PREMIUM WÄRMEDÄMMUNG - WOHNKOMFORT AUF HÖCHSTEM NIVEAU

Das Wohnhaus ANIKA wurde speziell für die ganzjährige Nutzung entwickelt und bietet hervorragende Dämmwerte auf Wohnhausniveau.

Hochwertiges Isolationspaket

- 300 mm Dachisolierung aus Steinwolle
- 200 mm Wandisolierung aus Steinwolle
- 150 mm Bodenisolierung
- 66 mm massive Blockbohlen
- Hochwertige Holzverschalung
- Dreifach verglaste PVC-Fenster und Türen

Fensterausstattung

Standardmäßig ausgestattet mit:

- ✓ Dreifach verglasten PVC-Fenstern und Türen
- ✓ Hervorragender Wärme- und Schalldämmung
- ✓ Hoher Energieeffizienz
- ✓ Pflegeleicht und langlebig

Optional erhältlich

- Premium Holz-Alu-Fenster und -Türen
- Edle Holzoptik im Innenbereich
- Wetterbeständige Aluminium-Außenschale
- Noch bessere Wärmedämmung
- Besonders langlebig und wartungsarm

Ihre Vorteile

- ✓ Niedrige Heiz- und Energiekosten
- ✓ Angenehme Temperaturen im Sommer und Winter
- ✓ Exzellenter Schallschutz
- ✓ Behagliches Raumklima das ganze Jahr
- ✓ Ideal als Hauptwohnsitz oder Ferienhaus

HIGHLIGHTS DES MODELLS

Großzügiger Wohnbereich - das Herzstück des Hauses

Der helle und offene Wohnbereich schafft eine angenehme Atmosphäre für gemeinsame Stunden mit Familie und Freunden.



Blockbohlenhaus.at

BLOCK & GARTEN HÄUSER

Perfekt für:

- Gemeinsame Mahlzeiten
- Familienabende
- Gesellige Treffen
- Entspanntes Wohnen mit viel Bewegungsfreiheit

Große Fensterflächen sorgen dabei für viel Tageslicht und ein großzügiges Raumgefühl.

Zwei geräumige Schlafzimmer im Obergeschoss

Die Schlafzimmer bieten ausreichend Platz für individuelle Einrichtungsideen und schaffen private Rückzugsorte für erholsame Nächte.

Ideal als:

- ✓ Hauptschlafzimmer
- ✓ Kinderzimmer
- ✓ Gästezimmer

Flexibles Zusatzzimmer im Erdgeschoss

Das zusätzliche Zimmer bietet vielseitige Nutzungsmöglichkeiten und kann individuell an Ihre Bedürfnisse angepasst werden.

Perfekt als:

- ✓ Homeoffice
- ✓ Gästezimmer
- ✓ Hobbyraum
- ✓ Lesezimmer

Komfortabler Badbereich

Das großzügig geplante Badezimmer sorgt für hohen Wohnkomfort und bietet ausreichend Platz für die tägliche Nutzung.

GROSSZÜGIGE AUSSENBEREICHE

Überdachte Terrassen an Vorder- und Rückseite

Die beiden überdachten Terrassen erweitern den Wohnraum nach draußen und schaffen geschützte Plätze zum Entspannen.

Ideal für:

- ✓ Frühstück im Freien
- ✓ Gemütliche Sommerabende



Blockbohlenhaus.at

BLOCK & GARTEN HÄUSER

✓ Familienfeiern

✓ Entspannte Stunden in der Natur

Balkon im Obergeschoss

Der elegante Balkon bietet einen herrlichen Ausblick und schafft einen zusätzlichen privaten Außenbereich.

Perfekt für:

✓ Den Morgenkaffee

✓ Entspannung am Abend

✓ Naturgenuss in ruhiger Atmosphäre

VERSTÄRKTE, WINTERFESTE KONSTRUKTION

Das Wohnhaus ANIKA wurde speziell für anspruchsvolle Wetterbedingungen entwickelt und eignet sich hervorragend für die ganzjährige Nutzung.

Merkmale:

✓ Verstärkte Dachkonstruktion für hohe Schneelasten

✓ Massive 66-mm-Blockbohlen

✓ Robuste Tragstruktur

✓ Ganzjährig bewohnbar

Selbst bei Schnee und Frost bleibt das Haus zuverlässig warm und komfortabel.

NATÜRLICHES WOHNEN MIT HOLZ

Gefertigt aus hochwertigem Nadelholz verbindet ANIKA traditionelle Handwerkskunst mit moderner Wohnqualität.

Ihre Vorteile:

✓ Nachhaltiger Baustoff

✓ Natürliches Raumklima

✓ Regulierung der Luftfeuchtigkeit

✓ Behagliche Wohnatmosphäre

WICHTIGER HINWEIS

Installationen für Heizung, Strom, Wasser sowie Sanitäranschlüsse sind nicht im Lieferumfang enthalten und müssen gemäß den örtlichen Vorschriften von qualifizierten Fachbetrieben vor Ort ausgeführt werden.

Kontaktieren Sie uns +43 660 6742719.-Fr. 8-18 Uhr

office@blockbohlenhaus.at



Blockbohlenhaus.at
BLOCK & GARTEN HÄUSER

IHRE VORTEILE AUF EINEN BLICK

- ✓ 80 m² Wohnfläche
- ✓ 2 Etagen
- ✓ 2 geräumige Schlafzimmer
- ✓ Zusätzliches Zimmer im Erdgeschoss
- ✓ Großzügiger Wohnbereich
- ✓ Komfortables Badezimmer
- ✓ Überdachte Terrassen vorne und hinten
- ✓ Balkon im Obergeschoss
- ✓ 300 mm Dachisolierung (Steinwolle)
- ✓ 200 mm Wandisolierung (Steinwolle)
- ✓ 150 mm Bodenisolierung
- ✓ Dreifach verglaste PVC-Fenster und Türen inklusive
- ✓ Optional Premium Holz-Alu-Fenster erhältlich
- ✓ Verstärkte Winterkonstruktion
- ✓ Ganzjährig bewohnbar

Mit dem **Wohnhaus ANIKA Premium Isoliert** entscheiden Sie sich für ein modernes, energieeffizientes und langlebiges Zuhause, das großzügiges Wohnen, natürliche Materialien und höchsten Wohnkomfort perfekt miteinander verbindet.

TECHNISCHE DATEN

Breite	624 cm
Marke	Blockbohlenhaus.at
Dachform	Satteldach
Holzbehandlung	Unbehandelt
Verglasung	dreifachverglaste PVC-Fenster und Außentüren
Schlafboden	mit Schlafboden
Haus Typ	Klassisch
Terrasse	mit Terrasse
Grundfläche	80 m²
Wandstärke	66 mm + Holzverschalung Isoliert
Raumanzahl	7
Außenmaß	6.24 x 12.15 m

Bauweise

[Blockbohlen](#)

Dachaufbau

[2x135 mm Dachsparren aus Holz; Profilholz Fichte AB
Doppelnut EI30; 300 mm Dachsparren aus Holz \(mit 300 mm
Dämmung\); 25 mm Holzlatten OSB Platte](#)

Türmaße

[1 * 100 x 210 cm \(Eingangstür\), 4 * 85 x 205.5 cm
\(Innentüren\)](#)

Fenstermaße:

[1 * 70 x 118.5 cm, 2 * 130 x 205.5 cm \(Balkontür\), 3 * 161 x
205.5 cm \(Balkontür\), 4 * 138 x 118.5 cm](#)

Seitenhöhe der Wände

[4115 cm](#)

Tiefe

[1215 cm](#)

Fußboden

[150 mm Fundamentbalken aus Holz \(mit 150 mm Dämmung\);
20-30 mm dicke Nut- und Federbretter \(optional erhältlich\)](#)

Herstellergarantie

[5 Jahre](#)

Spiegelverkehrter Aufbau

[Ja](#)

Rauminhalt

[234.00 m³](#)

Wohnfläche

[59.20 m²](#)

Wandaufbau

[66 mm Holzbalken; 200 mm Holzrahmen \(mit 200 mm
Dämmung\); 25 mm Holzlatten \(senkrecht\); 25 mm Holzlatten
\(waagrecht\); 18 - 20 mm Holzverkleidung](#)

Dachüberstand

[45 cm](#)

Außenverkleidung

[Naturholz-Verkleidung](#)

Dachwinkel

[40.4°](#)

Boden

[150 mm Fundamentbalken aus Holz \(mit 150 mm Dämmung\);
20-30 mm dicke Nut- und Federbretter \(optional erhältlich\)](#)

Fenster

[Komplettsatz dreifachverglaste PVC-Fenster und Außentüren,
weiß](#)

Dämmung

[Wohnhaus](#)

