

BUNGALOW AURORA ISOLIERT 66MM + HOLZVERSCHALUNG),63 M²



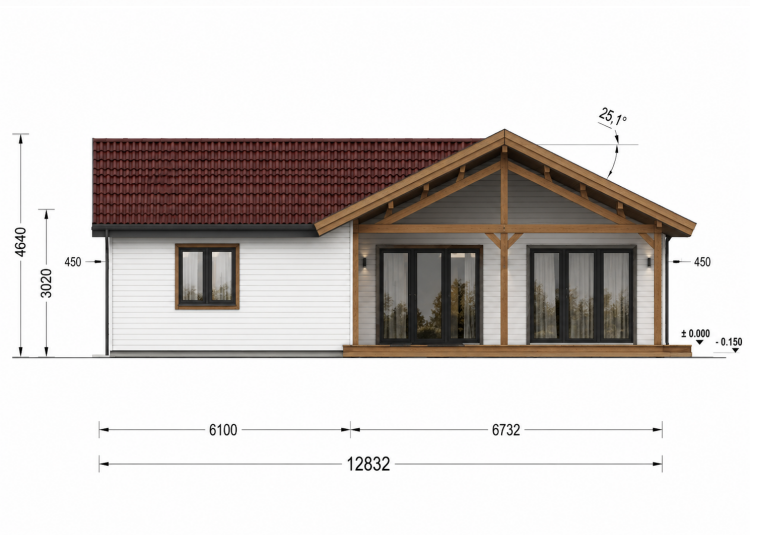
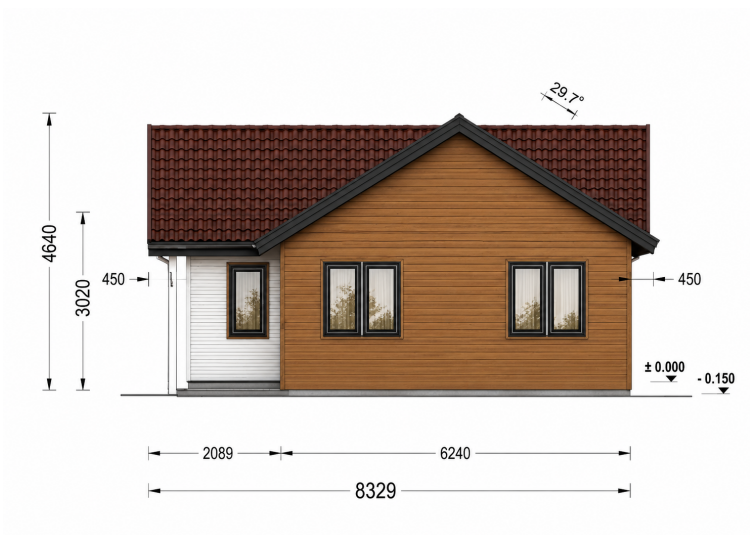
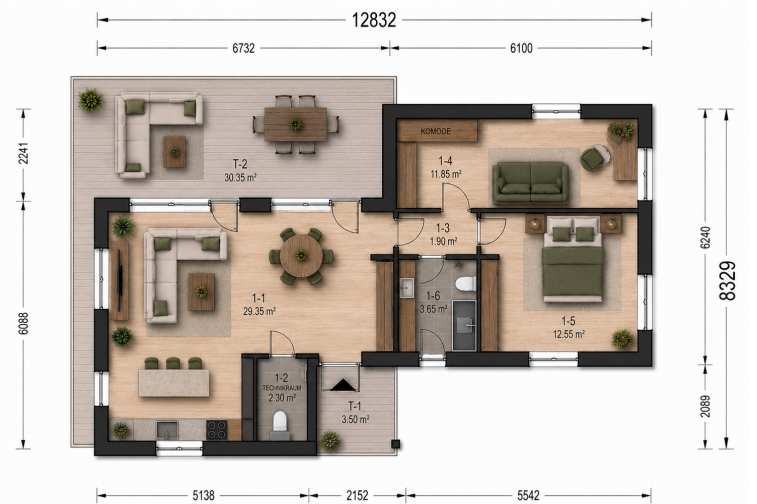
€ 71400,00

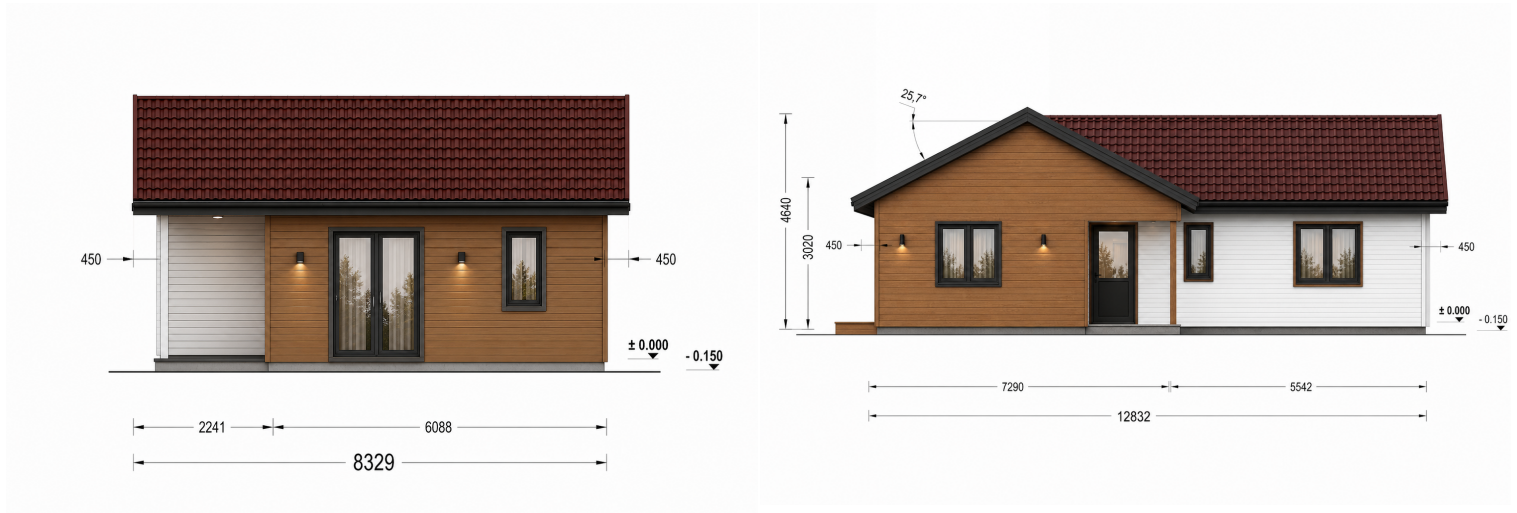
Egal ob als Wochenendhaus, Ferienimmobilie oder dauerhafter Wohnsitz – mit ANIKA erleben Sie komfortables Wohnen auf höchstem Niveau, das sowohl funktional als auch ästhetisch überzeugt.

Kategorien: [Isolierte Wohnhäuser](#)



GALERIEBILDER





BESCHREIBUNG

BUNGALOW AURORA - KOMFORTABLES WOHNEN AUF 63 M² MIT STIL UND SUBSTANZ

Der **Bungalow Aurora** überzeugt durch ein durchdachtes Raumkonzept, moderne Holzarchitektur und winterfeste Bauweise. Auf **63 m² Wohnfläche** genießen Sie höchsten Wohnkomfort – ganzjährig, energieeffizient und stilvoll.

Highlights des Modells

- **Großzügiges Wohngefühl:** Das offene **Wohnzimmer mit 29 m²** und integrierter Küche schafft einen lichtdurchfluteten, einladenden Lebensmittelpunkt.
- **Zwei separate Schlafzimmer:** Rückzugsorte mit ausreichend Privatsphäre für Bewohner und Gäste.
- **Drei Doppeltüren zur Terrasse:** Nahtloser Übergang zwischen Innen- und Außenbereich für mehr Wohnfreiheit.
- **Helles Wohnambiente:** Großflächige Fenster und Türen sorgen für viel Tageslicht und eine freundliche Atmosphäre.
- **Zwei Badezimmer:** Mehr Komfort im Alltag – ideal für Familien oder den Besuch von Gästen.
- **Erweiterbar um 30 m² Terrasse (optional):** Erweitern Sie Ihren Lebensraum ins Freie – perfekt zum Entspannen, Essen oder geselligen Beisammensein.

Robust & winterfest - für ganzjähriges Wohnen

Die **verstärkte Dachkonstruktion** ist auf hohe Schneelasten ausgelegt und sorgt für Sicherheit in der kalten Jahreszeit. Die massive Wandkonstruktion (66 mm + Holzverschalung) in Kombination mit hochwertiger Wärmedämmung schützt zuverlässig vor Kälte und hält die Wärme im Inneren.

Erstklassige Materialien

Gefertigt aus **hochwertigem, langsam gewachsenem Nadelholz**, verbindet ANIKA traditionelle Handwerkskunst mit moderner Wohnqualität. Das natürliche Material sorgt für ein gesundes Raumklima und eine warme, wohnliche Atmosphäre.

Hochwertige Wärmedämmung

- **Dachisolierung:** 300 mm
- **Bodendämmung:** 150 mm
- **Wanddämmung:** 200 mm

Egal ob als Wochenendhaus, Ferienimmobilie oder dauerhafter Wohnsitz - mit ANIKA erleben Sie komfortables Wohnen auf höchstem Niveau, das sowohl funktional als auch ästhetisch überzeugt.

TECHNISCHE DATEN

Wandstärke	44 mm + Holzverschalung Isoliert
Dachaufbau	2x135 mm Dachsparren aus Holz; Profilholz Fichte AB Doppelnut E130; 300 mm Dachsparren aus Holz (mit 300 mm Dämmung); 25 mm Holzlatten OSB Platte
Wandaufbau	66 mm Holzbalken; 200 mm Holzrahmen (mit 200 mm Dämmung); 25 mm Holzlatten (senkrecht); 25 mm Holzlatten (waagrecht); 18 - 20 mm Holzverkleidung
Marke	Premium Gartenhaus
Tiefe	825 cm
Raumanzahl	6
Dachform	Satteldach
Holzbehandlung	Unbehandelt

Breite	1275 cm
Grundfläche	62,8 m²
Verglasung	dreifachverglaste PVC-Fenster und Außentüren
Haus Typ	Wohnhaus
Terrasse	ohne Terrasse
Außenmaß	1275 cm x 825 cm
Boden	170 mm starke Holzbalken für das Fundament (mit 170 mm Isolierung); OSB-Platte; 19 - 20 mm dicke Nut- und Federbretter als Zubehör erhältlich
Dachfläche	130 m²
Dachwinkel	18°/20°
Fenstermaße:	2* 85 cm x 205.5 cm (Panoramafenster), 3* 161 cm x 205.5 cm (Balkontür), 3* 70 cm x 118.5 cm, 5* 138 cm x 118.5 cm
Türmaße	1 * 100 x 210 cm (Eingang), 4 * 85 x 205.5 cm (Innen)
Seitenhöhe der Wände	281,5 cm
Firsthöhe	394,4 cm
Schlafboden	Nein
Bauweise	66 mm Blockbohlen; 150 mm Holzrahmen (mit 150 mm Isolierung); 25 mm Holzlatte (vertikal); 18 - 20 mm Holzverschalung
Dachüberstand	50 cm
Grundform	L-Förmig
Spiegelverkehrter Aufbau	Ja
Wohnfläche	54.75 m²
Fenster	Komplettsatz dreifachverglaste PVC-Fenster und Außentüren, weiß
Dämmung	Wohnhaus



Blockbohlenhaus.at

BLOCK & GARTENHÄUSER