

## BUNGALOW NEUSIEDL (66 MM + HOLZVERSCHALUNG), ISOLIERT 129 M<sup>2</sup>



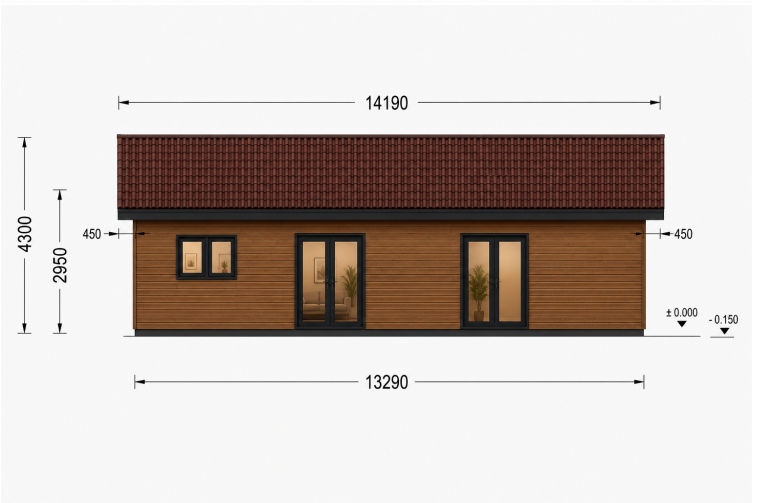
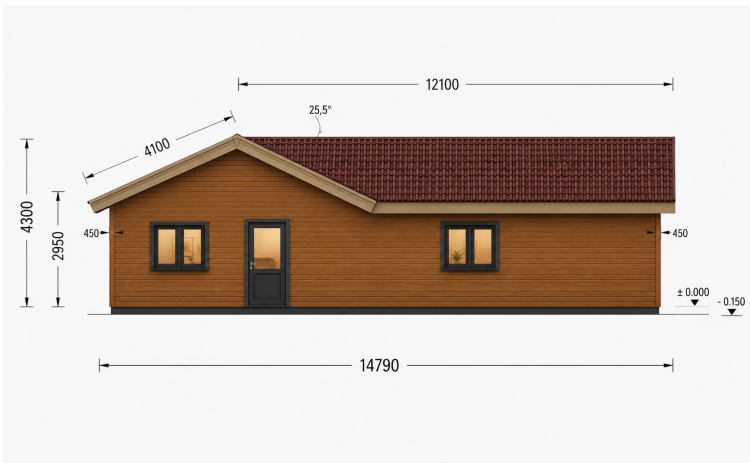
**€ 104500,00**

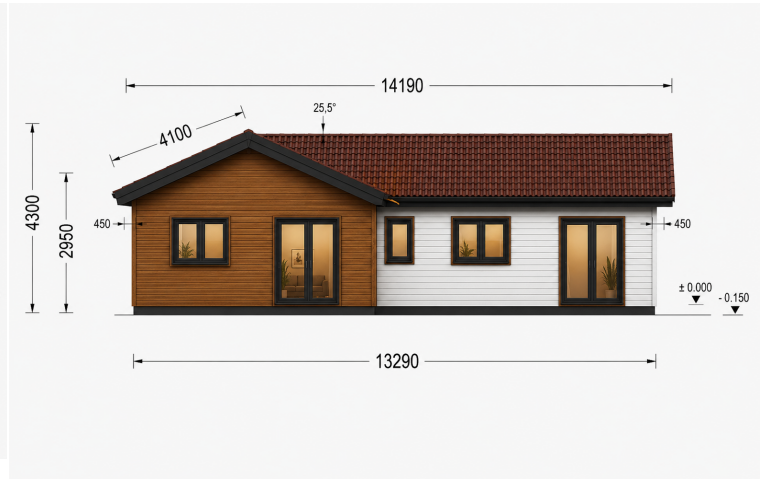
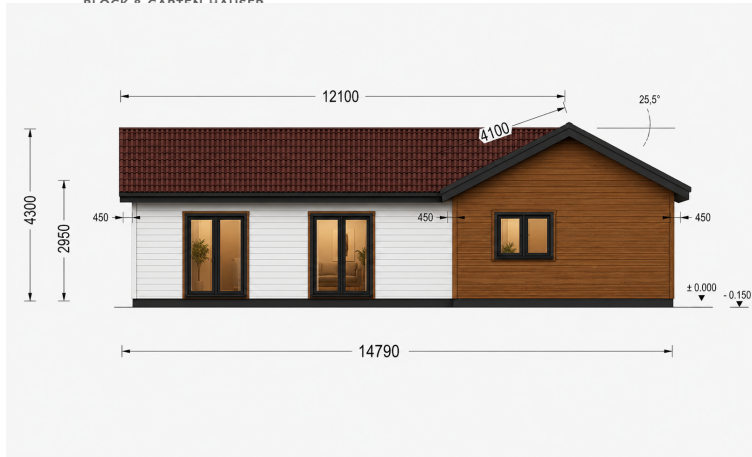
Das Holzhaus Neusiedl setzt auf eine hochwertige Wärmedämmung. Mit 300 mm Dämmmaterial für das Dach, isolierten Böden (150 mm) und Wänden (200 mm) wird ein Höchstmaß an Wohnkomfort erreicht.

**Kategorien:** [Isolierte Wohnhäuser](#)



## GALERIEBILDER





## BESCHREIBUNG

### BUNGALOW NEUSIEDL (PREMIUM ISOLIERT) - 116 M<sup>2</sup>

**66 mm Blockbohlen + Holzverschalung · Modern · Winterfest · Ganzjährig bewohnbar**

Der **Bungalow NEUSIEDL** vereint modernes Design, großzügige Wohnflächen und höchste Energieeffizienz zu einem komfortablen Zuhause für die ganze Familie. Mit **116 m<sup>2</sup> Wohnfläche**, drei Schlafzimmern, zwei Badezimmern und einer hochwertigen Premium-Dämmung bietet dieses Modell optimale Voraussetzungen für dauerhaftes Wohnen auf höchstem Niveau.

Ob als Hauptwohnsitz, Ferienhaus oder stilvolle Wohnraumerweiterung - NEUSIEDL überzeugt durch seine durchdachte Raumaufteilung, hochwertige Ausstattung und hervorragende Energiewerte.

### PREMIUM WÄRMEDÄMMUNG - WOHNKOMFORT AUF HÖCHSTEM NIVEAU

Der Bungalow NEUSIEDL wurde speziell für die ganzjährige Nutzung entwickelt und erfüllt höchste Anforderungen an Energieeffizienz und Wohnqualität.

#### Hochwertiges Isolationspaket

- 300 mm Dachdämmung aus Steinwolle
- 200 mm Wanddämmung aus Steinwolle
- 150 mm Bodendämmung
- Dampfsperre und Windsperre inklusive
- 66 mm massive Blockbohlen
- Hochwertige Holzverschalung



Blockbohlenhaus.at

BLOCK & GARTEN HÄUSER

## Hervorragende Energiewerte

- ✓ Durchschnittlicher U-Wert der Konstruktion: **ca. 0,23 W/m<sup>2</sup>K**
- ✓ Niedrige Heiz- und Energiekosten
- ✓ Optimale Wärmespeicherung
- ✓ Angenehme Temperaturen im Sommer und Winter
- ✓ Zukunftssichere Energieeffizienz

## HOCHWERTIGE FENSTER- UND TÜRSYSTEME

Standardmäßig ausgestattet mit:

- ✓ Dreifach verglasten PVC-Fenstern und Außentüren in Weiß
- ✓ Hervorragender Wärme- und Schalldämmung
- ✓ Hoher Energieeffizienz
- ✓ Pflegeleicht und langlebig

### Optional erhältlich

- Ausführung in Anthrazitgrau
- Premium Holz-Alu-Fenster und Türen
- Noch bessere Wärmedämmung
- Edle Holzoptik im Innenbereich
- Wetterbeständige Aluminium-Außenschale
- Besonders langlebig und wartungsarm

## HIGHLIGHTS DES MODELLS

### Großzügiger Wohnbereich mit offener Küche

Der helle Wohn- und Essbereich bildet das Herzstück des Hauses und schafft eine moderne, kommunikative Wohnatmosphäre.

Perfekt für:

- Gemeinsame Mahlzeiten
- Familienabende
- Gesellige Treffen mit Freunden
- Entspanntes Wohnen mit viel Bewegungsfreiheit

Große Fensterflächen sorgen für ein lichtdurchflutetes und freundliches Ambiente.

### Drei separate Schlafzimmer

Die drei komfortablen Schlafzimmer bieten ausreichend Platz für die ganze Familie und ermöglichen individuelle Nutzungsmöglichkeiten.



**Blockbohlenhaus.at**

BLOCK & GARTEN HÄUSER

Ideal als:

- ✓ Elternschlafzimmer
- ✓ Kinderzimmer
- ✓ Gästezimmer
- ✓ Homeoffice

Jeder Bewohner erhält seinen eigenen Rückzugsort mit Privatsphäre und Ruhe.

## **Zwei vollwertige Badezimmer**

Die beiden Badezimmer erhöhen den Wohnkomfort erheblich und sorgen für eine praktische Nutzung im Alltag.

Ihre Vorteile:

- ✓ Mehr Komfort für Familien
- ✓ Ideal für Gäste
- ✓ Kurze Wege
- ✓ Mehr Privatsphäre

## **Moderne Architektur mit zeitloser Eleganz**

Die Kombination aus klassischer Holzbauweise und moderner Holzverschalung verleiht dem Haus eine hochwertige und zeitlose Optik.

Merkmale:

- ✓ Klare Linienführung
- ✓ Hochwertige Materialien
- ✓ Harmonische Proportionen
- ✓ Stilvolle Fassadengestaltung

## **OPTIONALE VERANDA (35 M<sup>2</sup>)**

Auf Wunsch kann der Bungalow um eine großzügige **35 m<sup>2</sup> Veranda** erweitert werden.

Perfekt für:

- ✓ Frühstück im Freien
- ✓ Gemütliche Sommerabende
- ✓ Outdoor-Lounge
- ✓ Familienfeiern
- ✓ Entspannte Stunden in der Natur

Die Veranda erweitert den Wohnraum harmonisch nach außen und schafft zusätzlichen Komfort.



Blockbohlenhaus.at

BLOCK & GÄRTEN HÄUSER

## **VERSTÄRKTE, WINTERFESTE KONSTRUKTION**

Der Bungalow NEUSIEDL wurde speziell für anspruchsvolle Wetterbedingungen entwickelt und eignet sich hervorragend als dauerhafter Wohnsitz.

### **Robuste Bauweise**

- ✓ Verstärkte Dachkonstruktion für hohe Schneelasten
- ✓ Massive 66-mm-Blockbohlen
- ✓ Hochwertige Steinwolle-Dämmung
- ✓ Dampfsperre und Windsperre inklusive
- ✓ Ganzjährig bewohnbar

Selbst bei Schnee und Frost bleibt das Haus angenehm warm und energieeffizient.

## **NATÜRLICHES WOHNEN MIT HOLZ**

Gefertigt aus hochwertigem, langsam gewachsenem Nadelholz bietet NEUSIEDL ein gesundes und nachhaltiges Wohnumfeld.

Ihre Vorteile:

- ✓ Nachhaltiger Baustoff
- ✓ Natürliche Feuchtigkeitsregulierung
- ✓ Behagliches Raumklima
- ✓ Umweltfreundliche Bauweise
- ✓ Hohe Langlebigkeit

## **IM LIEFERUMFANG ENTHALTEN**

- ✓ 66 mm Blockbohlenkonstruktion
- ✓ Hochwertige Holzverschalung
- ✓ Steinwolle-Dämmung für Dach, Wand und Boden
- ✓ Dampfsperre und Windsperre
- ✓ Dreifach verglaste PVC-Fenster und Außentüren in Weiß
- ✓ Verstärkte Dachkonstruktion
- ✓ Beschläge und Montagematerial

## **WICHTIGER HINWEIS**

Installationen für Heizung, Strom, Wasser, Sanitär sowie Fundamentarbeiten sind nicht im Lieferumfang enthalten und müssen von qualifizierten Fachbetrieben gemäß den örtlichen Bauvorschriften ausgeführt werden.



Blockbohlenhaus.at  
BLOCK & GARTEN HÄUSER

## IHRE VORTEILE AUF EINEN BLICK

- ✓ 116 m<sup>2</sup> Wohnfläche
- ✓ Großzügiger Wohnbereich mit offener Küche
- ✓ 3 Schlafzimmer
- ✓ 2 Badezimmer
- ✓ Optionale 35 m<sup>2</sup> Veranda
- ✓ 66 mm massive Blockbohlen
- ✓ Hochwertige Holzverschalung
- ✓ Dreifach verglaste PVC-Fenster und Türen inklusive
- ✓ Optional Premium Holz-Alu-Fenster erhältlich
- ✓ 300 mm Dachdämmung aus Steinwolle
- ✓ 200 mm Wanddämmung aus Steinwolle
- ✓ 150 mm Bodendämmung
- ✓ U-Wert ca. 0,23 W/m<sup>2</sup>K
- ✓ Dampfsperre und Windsperre inklusive
- ✓ Verstärkte Dachkonstruktion
- ✓ Ganzjährig bewohnbar

## NEUSIEDL - WOHNEN AUF EINER EBENE MIT PREMIUM-KOMFORT

Der **Bungalow NEUSIEDL Premium Isoliert** verbindet moderne Architektur, großzügige Wohnflächen und erstklassige Energieeffizienz zu einem Zuhause, das Komfort, Nachhaltigkeit und Funktionalität perfekt vereint. Ideal für Familien, Paare oder alle, die stilvolles Wohnen auf einer Ebene genießen möchten.

Ein hochwertiges Holzhaus für Menschen, die Wert auf Qualität, Behaglichkeit und langfristigen Wohnkomfort legen.

## TECHNISCHE DATEN

<b>Wandstärke</b>	<a href="#">66 mm + Holzverschalung</a>
<b>Fußboden</b>	<a href="#">OPTIONAL - 150 mm Fundamentbalken aus Holz (mit 150 mm Dämmung); 20-30 mm dicke Nut- und Federbretter</a>
<b>Dachform</b>	<a href="#">Satteldach</a>
<b>Raumanzahl</b>	<a href="#">11</a>
<b>Marke</b>	<a href="#">Premium Gartenhaus</a>
<b>Grundfläche</b>	<a href="#">116 m<sup>2</sup></a>
<b>Außenmaß</b>	<a href="#">13.29 x 14.79 m</a>

<b>Breite</b>	<a href="#">1329 cm</a>
<b>Tiefe</b>	<a href="#">1479 cm</a>
<b>Verglasung</b>	<a href="#">dreifachverglaste PVC-Fenster und Außentüren</a>
<b>Haus Typ</b>	<a href="#">Wohnhaus</a>
<b>Fenstermaße:</b>	<a href="#">1 * 70 x 118.5 cm, 6 * 138 x 118.5 cm, 6 * 161 x 205.5 cm (Balkontür).</a>
<b>Türmaße</b>	<a href="#">1 * 100 x 210 cm ( Eingang ), 8 * 85 x 205.5 cm (Innen)</a>
<b>Seitenhöhe der Wände</b>	<a href="#">295 cm</a>
<b>Firsthöhe</b>	<a href="#">430 cm</a>
<b>Dachfläche</b>	<a href="#">188 m<sup>2</sup></a>
<b>Dachwinkel</b>	<a href="#">25,4°</a>
<b>Wandaufbau</b>	<a href="#">66 mm Holzbalken; 200 mm Holzrahmen (mit 200 mm Dämmung); 25 mm Holzlatten (senkrecht); 25 mm Holzlatten (waagerecht); 18 - 20 mm Holzverkleidung</a>
<b>Fenster</b>	<a href="#">Komplettsatz dreifachverglaste PVC-Fenster und Außentüren, weiß</a>
<b>Wohnfläche</b>	<a href="#">76.25 m<sup>2</sup></a>
<b>Außenverkleidung</b>	<a href="#">Naturholz-Verkleidung</a>
<b>Dachüberstand</b>	<a href="#">45 cm</a>
<b>Dämmung</b>	<a href="#">Wohnhaus</a>
<b>Boden</b>	<a href="#">150 mm Fundamentbalken aus Holz (mit 150 mm Dämmung); 20-30 mm dicke Nut- und Federbretter (optional erhältlich)</a>

