

## **CARPORT 4 × 5 M MIT SCHUPPEN & SEITENWAND (44 MM) · 4 × 2,5 M**



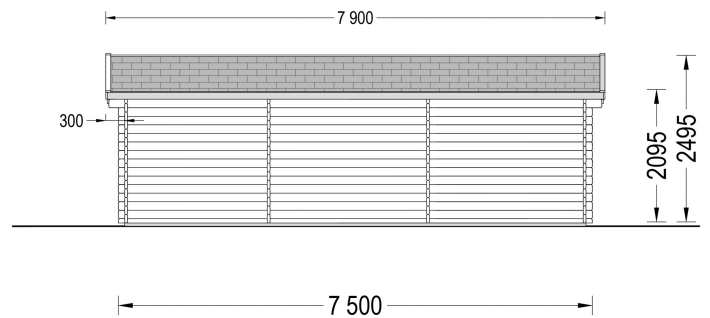
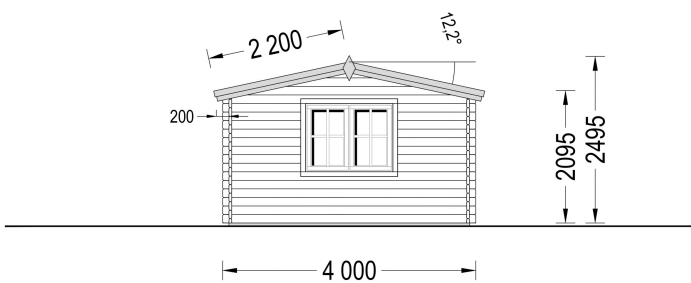
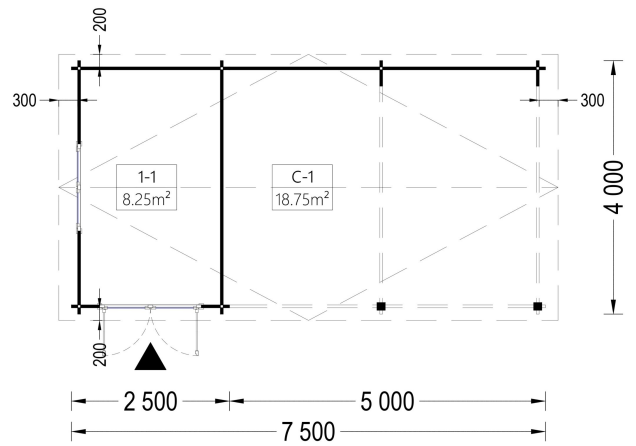
**€ 5889,60**

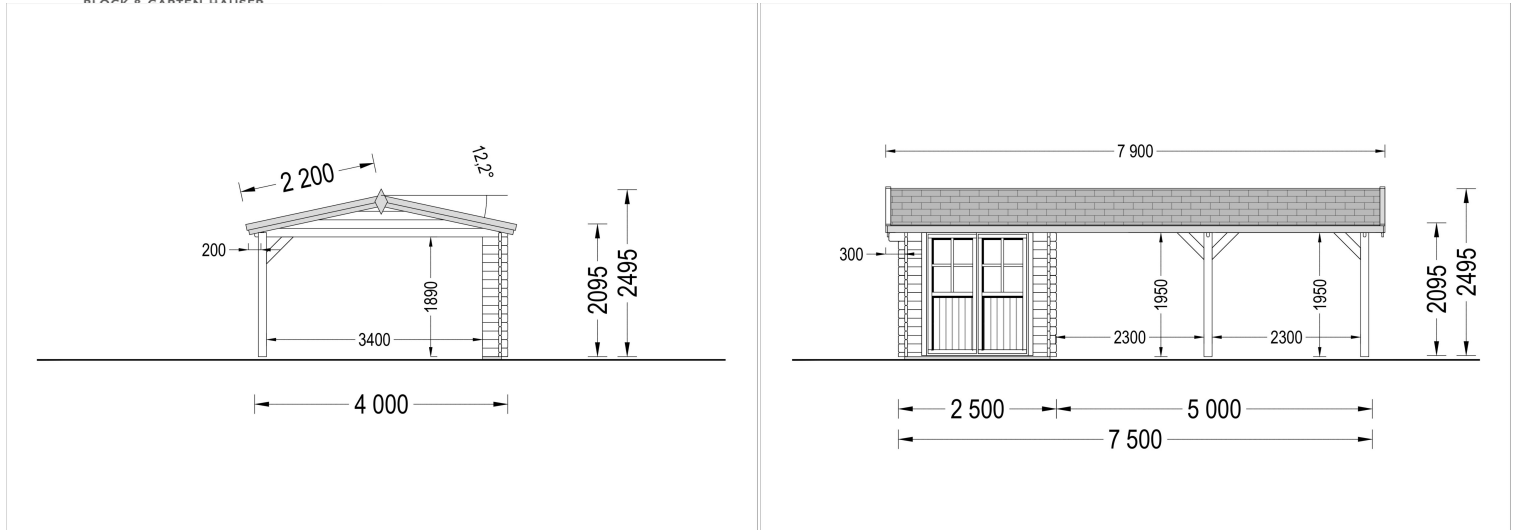
Hochwertiger Holzcarport mit integriertem Schuppen und Seitenwand. Massive 44-mm-Blockbohlen, großzügiger Stauraum, Satteldach und geschützter Stellplatz für ein Fahrzeug.

**Kategorien:** [Carports](#)



## GALERIEBILDER





## BESCHREIBUNG

### CARPORT AUS HOLZ MIT SCHUPPEN UND SEITENWAND · 44 MM · 4,00 × 7,50 M

### GESCHÜTZTER STELLPLATZ UND PRAKTISCHER STAURAUM - DIE IDEALE KOMBINATION FÜR IHR ZUHAUSE

Das **Holzcarport mit integriertem Schuppen und Seitenwand** vereint zuverlässigen Wetterschutz, großzügigen Stauraum und hochwertiges Design in einem durchdachten Gesamtkonzept. Der überdachte Stellplatz schützt Ihr Fahrzeug zuverlässig vor Witterungseinflüssen, während der angrenzende Schuppen zusätzlichen Platz für Werkzeuge, Gartengeräte, Fahrräder oder Freizeitutensilien bietet.

Gefertigt aus **44 mm starken Blockbohlen** aus zertifizierter nordischer Kiefer oder Fichte überzeugt dieses Modell durch Stabilität, Langlebigkeit und seine natürliche Holzoptik. Die integrierte Seitenwand schützt zusätzlich vor Wind und neugierigen Blicken und sorgt für ein harmonisches Gesamtbild.

## HIGHLIGHTS DES MODELLS

### GROSSZÜGIGER CARPORT FÜR EIN FAHRZEUG

Der offene Carport bietet ausreichend Platz für:

- Kleinwagen
- Limousinen
- Kombis

Durch die offene Bauweise bleibt Ihr Fahrzeug jederzeit bequem erreichbar und gleichzeitig optimal vor Regen, Schnee und Sonneneinstrahlung geschützt.

---

## **INTEGRIERTER SCHUPPEN MIT VIELSEITIGEN NUTZUNGSMÖGLICHKEITEN**

Der großzügige Schuppen bietet wertvollen Stauraum für:

- Gartengeräte
- Werkzeuge
- Fahrräder
- Gartenmöbel
- Brennholz
- Reifen
- Freizeit- und Sportequipment

Ebenso eignet sich der Raum hervorragend als kleine Werkstatt oder Hobbyraum.

---

## **GROSSE DOPPELFLÜGELTÜR**

Die breite Doppelflügeltür ermöglicht einen besonders komfortablen Zugang.

Ideal zum Ein- und Ausräumen von:

- Rasenmähern
- Fahrrädern
- Schubkarren
- größeren Gartengeräten
- Werkbänken

## **HELLER INNENRAUM DURCH GROSSE FENSTER**

Das großzügige Fenster sorgt für viel natürliches Tageslicht und schafft eine angenehme Arbeitsatmosphäre.

Der Schuppen wirkt dadurch freundlich, offen und vielseitig nutzbar.

---



Blockbohlenhaus.at

BLOCK & GARTEN HÄUSER

## INTEGRIERTE SEITENWAND

Die massive Seitenwand bietet zahlreiche Vorteile:

- zusätzlicher Windschutz
- Schutz vor Schlagregen
- mehr Privatsphäre
- harmonische Gesamtoptik
- optische Aufwertung des Carports

---

## MASSIVE 44-MM-BLOCKBOHLENKONSTRUKTION

Gefertigt aus zertifizierter nordischer Kiefer oder Fichte überzeugt die Konstruktion durch:

- hohe Stabilität
- präzise Nut- und Federverbindungen
- hervorragende Witterungsbeständigkeit
- natürliche Wärmedämmung
- nachhaltige Materialien

---

## ROBUSTE DACHKONSTRUKTION

Das Dach besteht aus:

- 135 mm starken Holzbalken
- 19–20 mm starken Nut- und Feder-Dachbrettern

Mit einer Dachneigung von **12°** gewährleistet die Konstruktion eine zuverlässige Ableitung von Regenwasser und Schnee.

Optional ist eine hochwertige Bitumen-Dachabdeckung erhältlich.

---

## OFFENE BAUWEISE MIT OPTIMALER BELÜFTUNG

Die offene Konstruktion des Carports ermöglicht eine permanente Luftzirkulation.

Dadurch werden:

- Feuchtigkeit reduziert
- Kondenswasser vermieden
- Korrosion minimiert
- Lack und Karosserie geschont



**Blockbohlenhaus.at**

BLOCK & GARTEN HÄUSER

Ihr Fahrzeug bleibt dauerhaft trocken und optimal geschützt.

---

## ZEITLOSES DESIGN

Die Kombination aus natürlicher Holzoptik, klassischem Satteldach und integrierter Seitenwand verleiht dem Carport eine hochwertige und harmonische Ausstrahlung.

Das Modell passt sowohl zu modernen Wohnhäusern als auch zu traditionellen Gebäuden und fügt sich perfekt in jede Gartenlandschaft ein.

---

## TECHNISCHE DATEN

### ALLGEMEINE DATEN

- Außenmaß: 400 × 750 cm
- Carport für ein Fahrzeug
- Integrierter Schuppen
- Grundfläche Schuppen: 18,35 m<sup>2</sup>
- Mindesthöhe: 209 cm
- Firsthöhe: 250 cm

### KONSTRUKTION

- Wandstärke: 44 mm
- Baumaterial: Zertifizierte nordische Kiefer oder Fichte
- Dachbalken: 135 mm
- Dachschalung: 19–20 mm Nut- und Feder-Dachbretter
- Dachfläche: 35,00 m<sup>2</sup>
- Dachneigung: 12°

### DACHÜBERSTÄNDE

- Vorder- und Rückseite: 30 cm
- Seiten: 20 cm

### FENSTER

- 1 × 138 × 105 cm

### TÜREN

- Doppelflügeltür 161 × 192 cm

- 40-50 mm Fundamentbalken unter den Wänden
- Fußboden optional erhältlich

## RAUMANZAHL

- 2 Räume (Carport und Schuppen)

## OPTIONEN

- Bitumen-Dachabdeckung
- Holzschutzbehandlung
- weiteres Zubehör

---

## VORTEILE AUF EINEN BLICK

- Carport mit integriertem Schuppen
- Geschützter Stellplatz für ein Fahrzeug
- Massive 44-mm-Blockbohlen
- Praktische Seitenwand als Wind- und Sichtschutz
- Große Doppelflügeltür
- Heller Schuppen mit Fenster
- Robuste Dachkonstruktion
- Schutz vor Regen, Schnee und Sonne
- Nachhaltige Holzbauweise aus nordischer Kiefer oder Fichte
- Vielseitig als Carport, Lagerraum oder Hobbyraum nutzbar

---

## WARUM DIESES CARPORT MIT SCHUPPEN WÄHLEN?

Das **Carport aus Holz mit Schuppen und Seitenwand** verbindet zuverlässigen Wetterschutz mit großzügigem Stauraum und hochwertiger Holzarchitektur. Der geschlossene Schuppen bietet ausreichend Platz für Werkzeuge und Gartengeräte, während die integrierte Seitenwand zusätzlichen Schutz und Privatsphäre schafft. Die massive 44-mm-Blockbohlenkonstruktion, das klassische Satteldach und die langlebigen Materialien machen dieses Modell zu einer funktionalen und stilvollen Lösung für Ihr Zuhause.

## TECHNISCHE DATEN

<b>Außenmaß</b>	<a href="#">400 x 750 cm</a>
<b>Marke</b>	<a href="#">Blockbohlenhaus.at</a>
<b>Breite</b>	<a href="#">400 cm</a>
<b>Tiefe</b>	<a href="#">750 cm</a>
<b>Dachform</b>	<a href="#">Satteldach</a>
<b>Fußboden</b>	<a href="#">19 - 20 mm Bodenbretter mit Nut-und-Feder-Verbindungen, Grundrahmen und Querstreben (als Zubehör erhältlich)</a>
<b>Grundfläche</b>	<a href="#">30 m<sup>2</sup></a>
<b>Haus Typ</b>	<a href="#">Klassisch</a>
<b>Raumanzahl</b>	<a href="#">2</a>
<b>Stellplätze</b>	<a href="#">Einzelcarport</a>
<b>Verglasung</b>	<a href="#">Doppelverglasung</a>
<b>Wandstärke</b>	<a href="#">44 mm</a>
<b>Bauweise</b>	<a href="#">Blockbohlen</a>
<b>Dachfläche</b>	<a href="#">35 m<sup>2</sup></a>
<b>Dachüberstand</b>	<a href="#">20/30 cm</a>
<b>Fenstermaße:</b>	<a href="#">1* 101 cm x 105 cm</a>
<b>Türmaße</b>	<a href="#">1* 161 cm x 192 cm</a>
<b>Firsthöhe</b>	<a href="#">249,5 cm</a>
<b>Seitenhöhe der Wände</b>	<a href="#">209,5 cm</a>
<b>Spiegelverkehrter Aufbau</b>	<a href="#">Ja</a>
<b>Dachaufbau</b>	<a href="#">18-20 mm Dachbretter</a>
<b>Dachwinkel</b>	<a href="#">12,2°</a>
<b>Grundform</b>	<a href="#">Rechteckig</a>
<b>Herstellergarantie</b>	<a href="#">5 Jahre</a>
<b>Holzart Fenster/Türen</b>	<a href="#">Kiefer</a>
<b>Fläche</b>	<a href="#">4 x 2,5</a>

## PASSENDES ZUBEHÖR



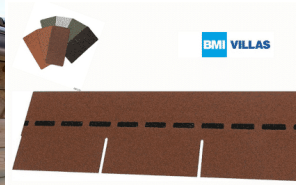
**Sickerschacht mit  
Zufluss/Abfluss Ø  
110 mm**



**Dachpappennägel  
(Breitkopfst.) 25/25  
verzinkt**



**Dachrinnenset Zink  
für Satteldach bis  
8,5 m**



**Villas PM-Schindel  
Rechteck 36 m<sup>2</sup>**



**PVC Dachrinnen für  
Satteldach bis 8,75  
m**