

## **DOPPELGARAGE AUS HOLZ (44MM), 6X8 M, 48M<sup>2</sup>**



**€ 7479,60 - € 8990,40**

Die **Doppelgarage aus Holz (6 × 8 m)** ist eine ideale Wahl für alle, die **Platz, Stil und Beständigkeit** schätzen.

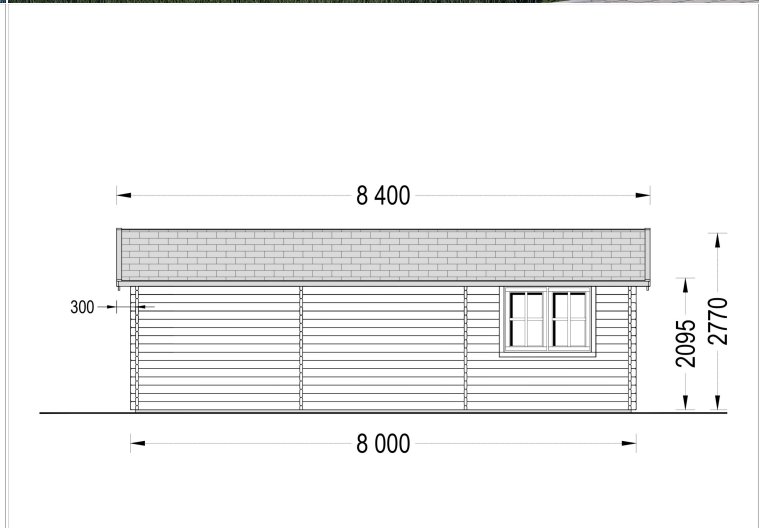
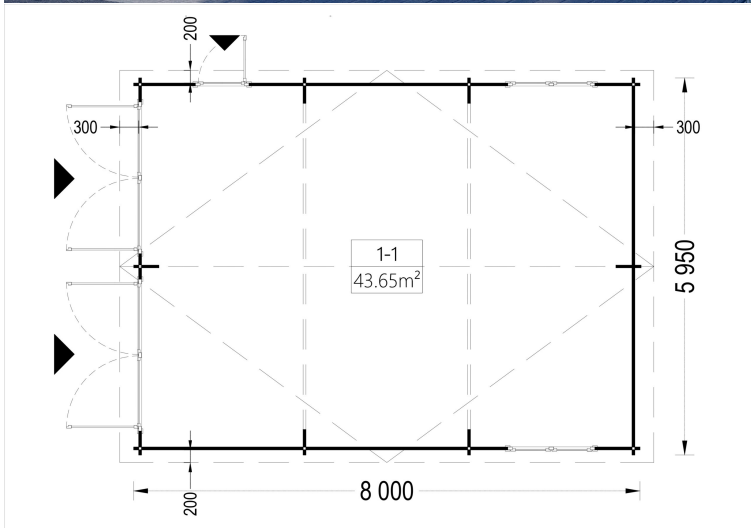
Kategorien: [Holzgaragen](#)

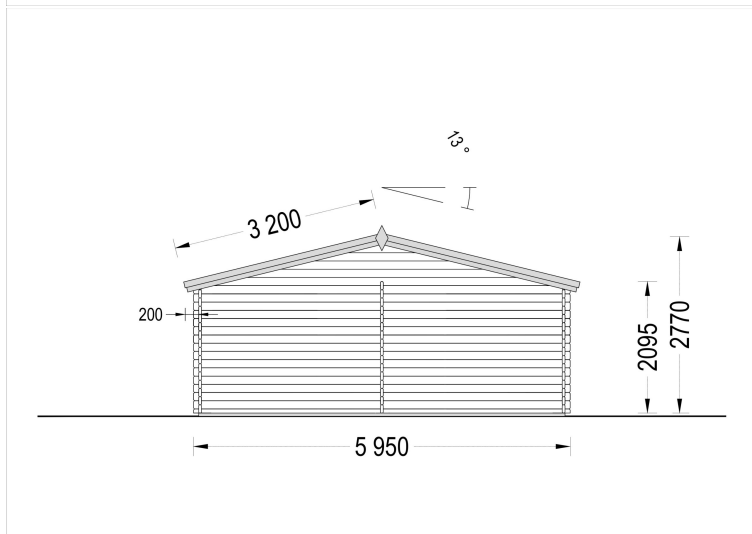
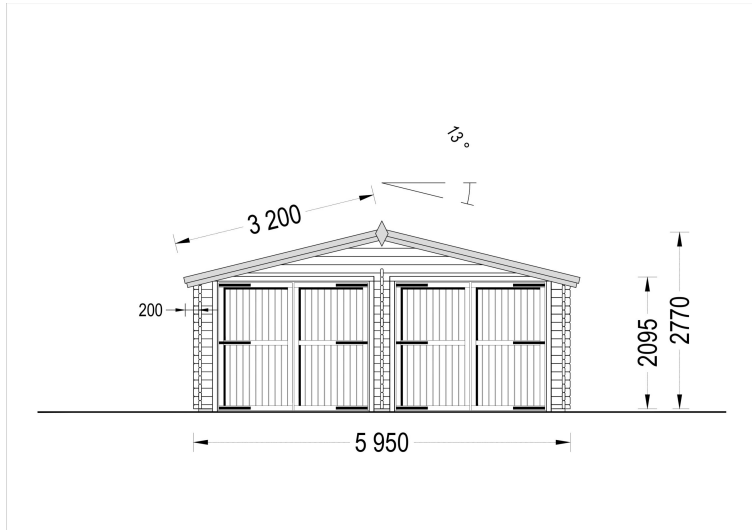


## VARIATIONEN

Artikelnummer	Wandstärke	Preis
PM1111-44	44 mm	€ 7479,60
PM1111-66	66 mm	€ 8990,40

## GALERIEBILDER





## BESCHREIBUNG

### DOPPELGARAGE AUS HOLZ (44 MM ODER 66 MM) - 6 × 8 M, 48 M<sup>2</sup>

**Geräumig, robust und elegant - die perfekte Kombination aus Funktionalität und Design**

Die **Doppelgarage aus Holz** bietet auf **48 m<sup>2</sup>** nicht nur reichlich Platz für zwei Fahrzeuge, sondern auch zusätzlichen Stauraum für Werkzeuge, Gartengeräte oder Freizeitutensilien.

Ihr klassisches Design und die hochwertige Verarbeitung machen sie zu einer langlebigen, praktischen und ästhetischen Ergänzung für jedes Grundstück.

### Highlights des Modells

#### **Vielseitige Nutzung:**

Die großzügige Fläche bietet ausreichend Platz für zwei Fahrzeuge - vom Kleinwagen bis zum SUV -

sowie zusätzlichen Raum für Lagerung oder Hobbys.

### **Natürliche Holzästhetik:**

Die klassische Holzoptik verleiht der Garage einen warmen, harmonischen Charakter, der sich perfekt in jede Garten- oder Hofumgebung einfügt.

### **Massive und langlebige Bauweise:**

Hergestellt aus **langsam gewachsenem Nadelholz** mit präziser **Nut- und Federkonstruktion**, steht diese Doppelgarage für Stabilität, Wetterbeständigkeit und eine lange Lebensdauer.

### **Praktischer Zugang:**

Breite Doppeltore sorgen für bequemes Ein- und Ausfahren, während optionale Nebentüren oder Fenster zusätzlichen Komfort und Funktionalität bieten.

### **Zuverlässiger Wetterschutz:**

Dank der robusten Konstruktion und der hohen Materialqualität sind Ihre Fahrzeuge sicher vor Regen, Schnee, Sonne und Wind geschützt – ganzjährig.

---

## **Technische Daten**

- **Abmessungen:** 6 × 8 m
- **Gesamtfläche:** 48 m<sup>2</sup>
- **Wandstärke:** 44 mm oder 66 mm (optional)
- **Material:** Massives, langsam gewachsenes Nadelholz
- **Konstruktion:** Nut- und Federbretter
- **Zugang:** Doppeltor aus Holz (optional)

## **TECHNISCHE DATEN**

<b>Holzbehandlung</b>	<a href="#">Unbehandelt</a>
<b>Marke</b>	<a href="#">Premium Gartenhaus</a>
<b>Breite</b>	<a href="#">595 cm</a>

<b>Tiefe</b>	<a href="#">595 cm</a>
<b>Dachform</b>	<a href="#">Satteldach</a>
<b>Wandstärke</b>	<a href="#">44 mm, 66 mm</a>
<b>Grundfläche</b>	<a href="#">36 m<sup>2</sup></a>
<b>Stellplätze</b>	<a href="#">Doppelgarage</a>
<b>Haus Typ</b>	<a href="#">Klassisch</a>
<b>Garagentore</b>	<a href="#">ohne Garagentor</a>
<b>Außenmaß</b>	<a href="#">595 x 595 cm</a>
<b>Verglasung</b>	<a href="#">Doppelverglasung</a>
<b>Bauweise</b>	<a href="#">Blockbohlen</a>
<b>Dachfläche</b>	<a href="#">41 m<sup>2</sup></a>
<b>Fenstermaße:</b>	<a href="#">2* 138 cm x 105 cm (Lichtes Maß 125 cm x 92 cm)</a>
<b>Firsthöhe</b>	<a href="#">277 cm</a>
<b>Innenmaß</b>	<a href="#">566 x 566 cm</a>
<b>Türmaße</b>	<a href="#">1* 85 cm x 192 cm (Lichtes Maß 72 cm x 185,5 cm)</a>
<b>Rauminhalt</b>	<a href="#">78,1 m<sup>3</sup></a>
<b>Seitenhöhe der Wände</b>	<a href="#">209 cm</a>
<b>Dachaufbau</b>	<a href="#">18-20 mm Dachbretter</a>
<b>Dachüberstand</b>	<a href="#">20/30 cm</a>
<b>Grundform</b>	<a href="#">Rechteckig</a>
<b>Herstellergarantie</b>	<a href="#">5 Jahre</a>
<b>Holzart Fenster/Türen</b>	<a href="#">Kiefer</a>
<b>Schneelast</b>	<a href="#">65kg/m<sup>2</sup>, ang. Dacheindeckung &lt;10kg/m<sup>2</sup></a>
<b>Spiegelverkehrter Aufbau</b>	<a href="#">Ja</a>
<b>Tormaße</b>	<a href="#">2 x 239 cm x 204 cm (optional)</a>

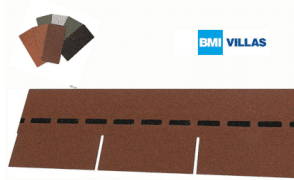
## PASSENDES ZUBEHÖR



**Dachpappennägel  
(Breitkopfst.) 25/25  
verzinkt**



**Villasub E-KV-15 SK  
Schalungsbahn 60  
m<sup>2</sup>**



**Villas PM-Schindel  
Rechteck 45 m<sup>2</sup>**



**PVC Dachrinnen für  
Satteldach bis 7 m**



**Dachrinnenset Zink  
für Satteldach bis  
6,8 m**