

## **DOPPELGARAGE AUS HOLZ (44MM), 6X9 M, 54M<sup>2</sup>**



**€ 8220,00**

Die Doppelgarage aus Holz ist eine geräumige und ästhetisch ansprechende Lösung für die Unterbringung von zwei Fahrzeugen sowie für zusätzlichen Stauraum. Mit ihrem zeitlosen Design und ihrer soliden Konstruktion ist sie eine praktische Ergänzung für jedes Grundstück



## **DOPPELGARAGE AUS HOLZ (44MM), 6X9 M, 48M<sup>2</sup>**

Die Doppelgarage aus Holz mit den Maßen 6x9 Meter und einer Fläche von 48 Quadratmetern bietet großzügigen Platz für die Unterbringung von Fahrzeugen sowie zusätzlichen Raum für verschiedene Zwecke. Hier sind die Hauptmerkmale dieses Modells:

### **Highlights der Doppelgarage:**

#### **1. Vielseitige Fahrzeugnutzung:**

- Die Doppelgarage bietet Platz für Fahrzeuge unterschiedlicher Größe, vom Kleinwagen bis zum SUV.

#### **2. Zusätzlicher Raum:**

- Der Grundriss der Doppelgarage ermöglicht die Nutzung von zusätzlichem Raum, sei es als Stauraum für Werkzeug, Gartengeräte oder als Bereich für Pflanzen.

#### **3. Ästhetisches Design:**

- Das hübsche Design der Doppelgarage fügt sich harmonisch in die Umgebung ein und trägt zur ästhetischen Gestaltung des Grundstücks bei.

#### **4. Langlebige Konstruktion:**

- Die Garage ist aus langsam gewachsenem Nadelholz gefertigt, das in Form von Nut- und Federbrettern eine robuste Bauweise gewährleistet. Dies sorgt für Langlebigkeit und Zuverlässigkeit.

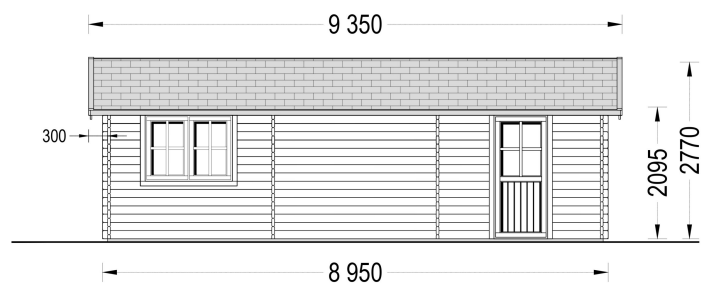
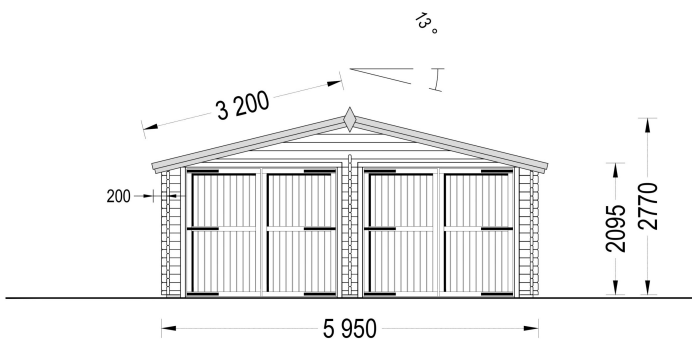
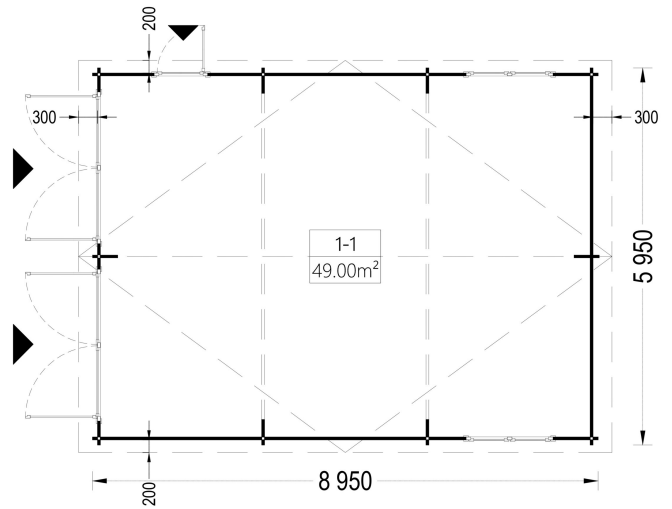
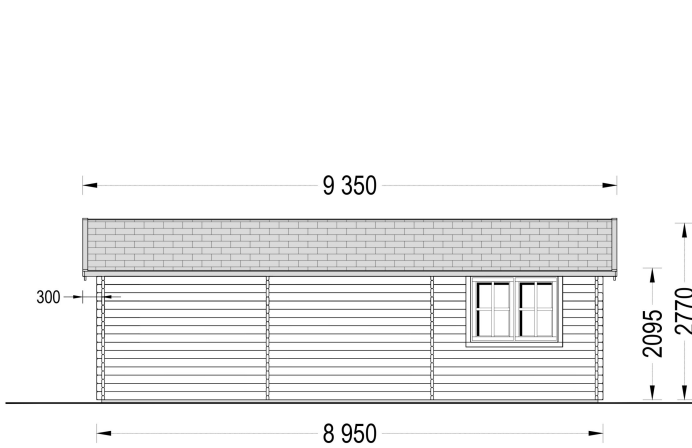
#### **5. Schutz vor Witterungseinflüssen:**

- Ihre Fahrzeuge sind leicht zugänglich und gleichzeitig vor rauen Wetterbedingungen geschützt, was die Lebensdauer der Fahrzeuge verlängern kann.

Die Doppelgarage aus Holz ist eine geräumige und ästhetisch ansprechende Lösung für die Unterbringung von zwei Fahrzeugen sowie für zusätzlichen Stauraum. Mit ihrem zeitlosen Design und ihrer soliden Konstruktion ist sie eine praktische Ergänzung für jedes Grundstück



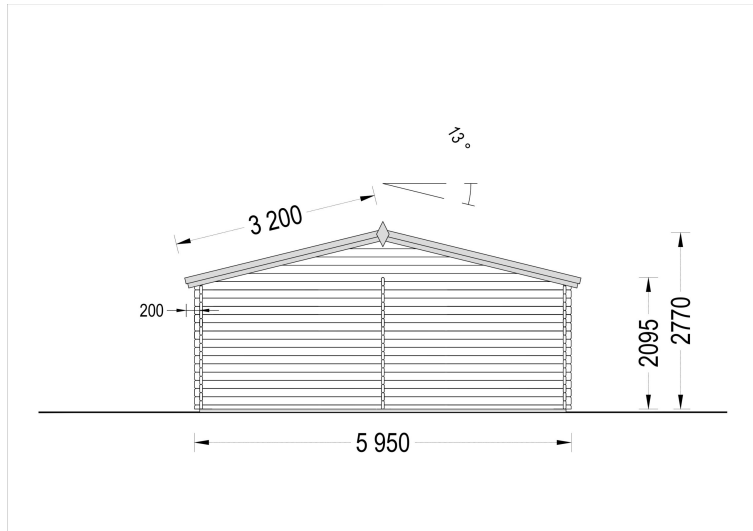






Blockbohlenhaus.at

BLOCK & GARTENHÄUSER



## TECHNISCHE DATEN

<b>Breite</b>	595 cm
<b>Tiefe</b>	895 cm
<b>Dachform</b>	Satteldach
<b>Wandstärke</b>	44 mm
<b>Grundfläche</b>	54 m <sup>2</sup>
<b>Stellplätze</b>	Doppelgarage
<b>Haus Typ</b>	Klassisch
<b>Garagentore</b>	ohne Garagentor
<b>Außenmaß</b>	595 x 895 cm
<b>Verglasung</b>	Doppelverglasung
<b>Bauweise</b>	Blockbohlen
<b>Dachfläche</b>	60 m <sup>2</sup>
<b>Fenstermaße:</b>	2* 138 cm x 105 cm (Lichtes Maß 125 cm x 92 cm)
<b>Firsthöhe</b>	277 cm
<b>Innenmaß</b>	566 x 866 cm
<b>Türmaße</b>	1* 85 cm x 192 cm (Lichtes Maß 72 cm x 185,5 cm)
<b>Rauminhalt</b>	119,1 m <sup>3</sup>
<b>Seitenhöhe der Wände</b>	209 cm

<b>Dachaufbau</b>	18-20 mm Dachbretter
<b>Dachüberstand</b>	20/30 cm
<b>Grundform</b>	Rechteckig
<b>Herstellergarantie</b>	5 Jahre
<b>Holzart Fenster/Türen</b>	Kiefer
<b>Schneelast</b>	65kg/m <sup>2</sup> , ang. Dacheindeckung <10kg/m <sup>2</sup>
<b>Spiegelverkehrter Aufbau</b>	Ja
<b>Tormaße</b>	2 x 239 cm x 204 cm (optional)

## SIE KÖNNEN AUCH MÖGEN...



[Villas DichtDach Contur](#)  
[120 m<sup>2</sup> - dolomitgrau](#)

[Sickerschacht mit](#)  
[Zufluss/Abfluss Ø 110 mm](#)

## ANMERKUNGEN

---

---

---

---

---

---



**Blockbohlenhaus.at**

BLOCK & GARTENHÄUSER