

## DREIFACHGARAGE MIT FLACHDACH (34MM + HOLZVERSCHALUNG), 9X6M, 54M<sup>2</sup>



**€ 11040,00 - € 14280,00**

Die **Dreifachgarage mit Flachdach** ist die perfekte Kombination aus **Design, Funktionalität und Langlebigkeit**.

Kategorien: [Holzgaragen](#)



## VARIATIONEN

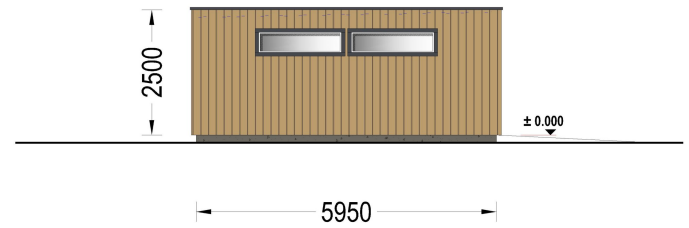
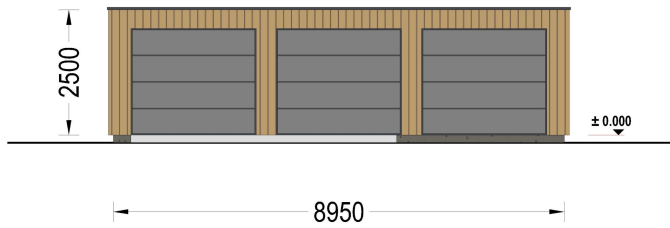
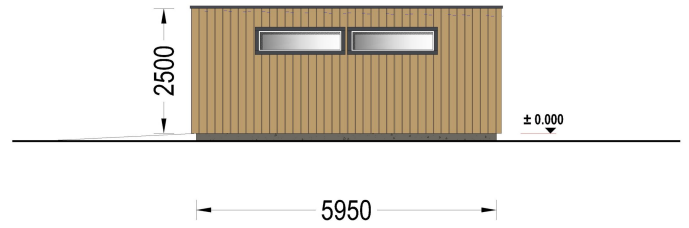
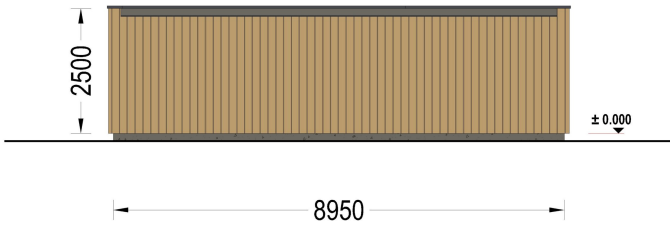
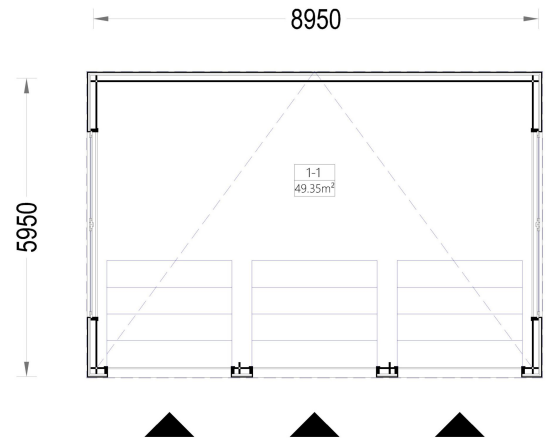
Artikelnummer	Wandstärke	Preis
PM2345-34	34 mm + Wandverschalung	€ 11040,00
PM2345-44	44mm + Holzverschalung	€ 14280,00

## GALERIEBILDER





Blockbohlenhaus.at



## BESCHREIBUNG

Kontaktieren Sie uns +43 660 6742719.-Fr. 8-18 Uhr  
office@blockbohlenhaus.at.at



Blockbohlenhaus.at

BLOCK & GARTEN HÄUSER

## **DREIFACHGARAGE MIT FLACHDACH · 9 × 6 M · 54 M<sup>2</sup>**

### **MODERN. GERÄUMIG. VIELSEITIG.**

Die **Dreifachgarage mit Flachdach** vereint großzügige Abmessungen, modernes Design und hochwertige Holzbauweise zu einer langlebigen und funktionalen Lösung für Ihr Zuhause. Mit einer Gesamtfläche von **54 m<sup>2</sup>** bietet sie ausreichend Platz für bis zu drei Fahrzeuge sowie zusätzlichen Stauraum für Werkzeuge, Gartengeräte, Fahrräder oder saisonale Ausrüstung.

Die elegante vertikale Holzverschalung, die klare Linienführung und das moderne Flachdach verleihen der Garage eine zeitlose Architektur, die sich harmonisch in moderne und klassische Grundstücke einfügt.

### **HIGHLIGHTS DES MODELLS**

#### **Großzügiger Innenraum für bis zu drei Fahrzeuge**

Mit einer Nutzfläche von **54 m<sup>2</sup>** bietet diese Garage ausreichend Platz für:

- bis zu drei Fahrzeuge
- Motorräder
- Fahrräder
- Gartengeräte
- Werkzeuge
- Reifen
- Gartenmöbel
- Freizeit- und Sportausrüstung

Die großzügige Raumaufteilung ermöglicht komfortables Rangieren und schafft zusätzlichen Stauraum für alles, was im Alltag benötigt wird.

#### **Moderne Holzverschalung**

Die hochwertige vertikale Holzfassade verleiht der Garage einen eleganten und zeitgemäßen Charakter.

Ihre Vorteile:

- moderne Architektur
- natürliche Holzoptik
- hochwertige Verarbeitung
- langlebige und pflegeleichte Konstruktion
- harmonische Integration in jedes Grundstück

#### **Flachdach - modern und funktional**

Das elegante Flachdach sorgt für eine klare, moderne Linienführung und eröffnet zahlreiche



**Blockbohlenhaus.at**

BLOCK & GARTEN HÄUSER

Möglichkeiten zur individuellen Gestaltung.

Optional geeignet für:

- Photovoltaikanlagen
- Solarmodule
- Dachbegrünung

Damit verbinden Sie modernes Design mit nachhaltiger Nutzung.

## **Optionales Sektionaltor**

Für maximalen Komfort kann die Garage mit einem hochwertigen Sektionaltor ausgestattet werden.

Vorteile:

- komfortable Bedienung
- platzsparendes Öffnungssystem
- modernes Erscheinungsbild
- zuverlässiger Schutz Ihrer Fahrzeuge

## **Große Fensterflächen**

Zwei festverglaste Fenster sorgen für angenehmes Tageslicht im Innenraum und schaffen eine helle, freundliche Atmosphäre.

Ideal für:

- Werkstatt
- Hobbybereich
- Lagerraum
- Fahrradgarage
- Technikraum

## **Hochwertige Holzkonstruktion**

Die Garage wird aus zertifizierter nordischer Kiefer oder Fichte gefertigt und überzeugt durch höchste Stabilität und Langlebigkeit.

Der Wandaufbau besteht aus:

- 34 mm starken Blockbohlen
- 100 mm Holzrahmen
- vertikaler und horizontaler Unterkonstruktion
- hochwertiger Holzverschalung

Die präzise Nut- und Federverbindung gewährleistet eine stabile, langlebige und wetterbeständige Konstruktion.



Blockbohlenhaus.at

BLOCK & GARTEN HÄUSER

## Optional auch in 44 mm Wandstärke erhältlich

Für noch mehr Stabilität und bessere Wärmedämmung ist die Dreifachgarage auf Wunsch auch mit **44 mm starken Blockbohlen** erhältlich.

## TECHNISCHE DATEN

### Allgemeine Daten

- Gesamtfläche: 54 m<sup>2</sup>
- Außenmaß: 909 × 609 cm
- Raumanzahl: 1
- Mindesthöhe der Wände: 236,5 cm
- Gesamthöhe: 249,5 cm

### Konstruktion

- Zertifizierte nordische Kiefer oder Fichte
- 34 mm Blockbohlen
- 100 mm Holzrahmen
- 25 mm vertikale Holzlattung
- 25 mm horizontale Holzlattung
- 18–20 mm hochwertige Holzverschalung

### Dach

- Modernes Flachdach
- Dachneigung: 1°
- 140–150 mm Holzsparren
- 18–20 mm Nut- und Feder-Dachbretter
- Dachfläche: 56 m<sup>2</sup>
- Bitumenbedachung optional erhältlich

### Boden

- Ohne Boden (bauseits vorzubereiten)

### Garagentor

- 1 × 240 × 205 cm
- Sektionaltor optional erhältlich

### Fenster

- 2 festverglaste Fenster
- Größe: 500 × 1860 mm



Blockbohlenhaus.at  
BLOCK & GARTEN HÄUSER

## VORTEILE AUF EINEN BLICK

- 54 m<sup>2</sup> Nutzfläche
- Platz für bis zu drei Fahrzeuge
- moderne vertikale Holzverschalung
- elegantes Flachdach
- robuste Holzkonstruktion
- langlebige Nut- und Federverbindung
- große Fensterflächen
- optionales Sektionaltor
- optional in 44 mm Wandstärke erhältlich
- ideal für Photovoltaik oder Dachbegrünung geeignet

## FAZIT

Die **Dreifachgarage mit Flachdach 9 × 6 m** bietet außergewöhnlich viel Platz, modernes Design und höchste Funktionalität. Dank der hochwertigen Holzkonstruktion, der eleganten Holzverschalung und der großzügigen Nutzfläche eignet sie sich ideal als Garage, Werkstatt, Lagerraum oder multifunktionaler Hobbybereich.

Ob für mehrere Fahrzeuge oder zusätzlichen Stauraum – dieses Modell überzeugt durch Qualität, Langlebigkeit und eine moderne Architektur, die sich perfekt in jedes Grundstück einfügt.

---

## TECHNISCHE DATEN

<b>Außenmaß</b>	<a href="#">909 x 609 cm</a>
<b>Marke</b>	<a href="#">Blockbohlenhaus.at</a>
<b>Breite</b>	<a href="#">909 cm</a>
<b>Tiefe</b>	<a href="#">609 cm</a>
<b>Wandstärke</b>	<a href="#">34 mm + Wandverschalung, 44mm + Holzverschalung</a>
<b>Stellplätze</b>	<a href="#">3 Stellplätze</a>
<b>Garagentore</b>	<a href="#">3 * 240×205 cm optional erhältlich</a>
<b>Dachform</b>	<a href="#">Flachdach</a>
<b>Verglasung</b>	<a href="#">Doppelverglasung</a>
<b>Haus Typ</b>	<a href="#">Modern</a>

<b>Holzbehandlung</b>	<a href="#">Unbehandelt</a>
<b>Bauweise</b>	<a href="#">34 mm + Holzverschalung</a>
<b>Grundfläche</b>	<a href="#">54 m<sup>2</sup></a>
<b>Firsthöhe</b>	<a href="#">250 cm</a>
<b>Fenstermaße:</b>	<a href="#">4 * 50 x 186 cm (nicht-öffnend)</a>
<b>Dachaufbau</b>	<a href="#">18-20 mm Dachbretter</a>
<b>Holzart Fenster/Türen</b>	<a href="#">Kiefer</a>
<b>Herstellergarantie</b>	<a href="#">5 Jahre</a>
<b>Spiegelverkehrter Aufbau</b>	<a href="#">Ja</a>
<b>Außenverkleidung</b>	<a href="#">Naturholz-Verkleidung</a>
<b>Dachfläche</b>	<a href="#">36 m<sup>2</sup></a>
<b>Dachwinkel</b>	<a href="#">1°</a>
<b>Grundform</b>	<a href="#">Rechteckig</a>
<b>Seitenhöhe der Wände</b>	<a href="#">250 cm</a>
<b>Tormaße</b>	<a href="#">3 * 240x205 cm optional erhältlich</a>

