

EINZELGARAGE AUS HOLZ (44MM) 6X6M, 36M²



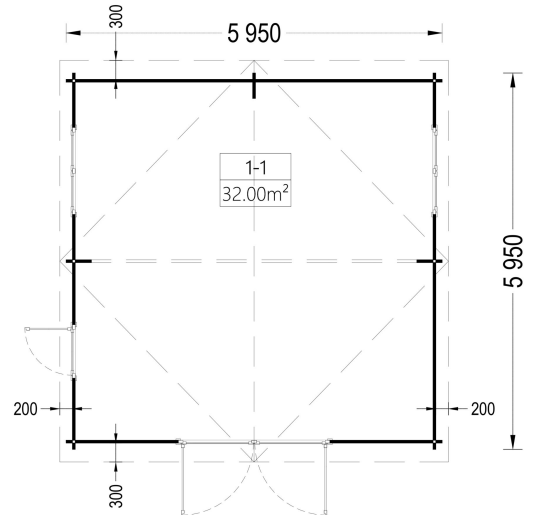
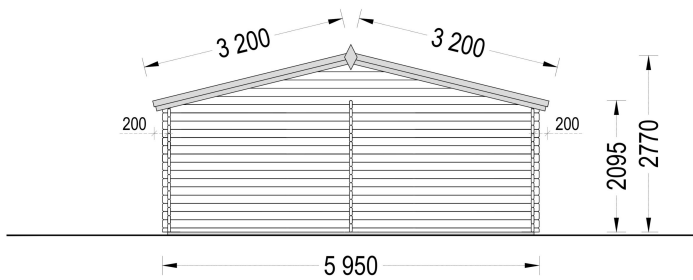
€ 6300,00

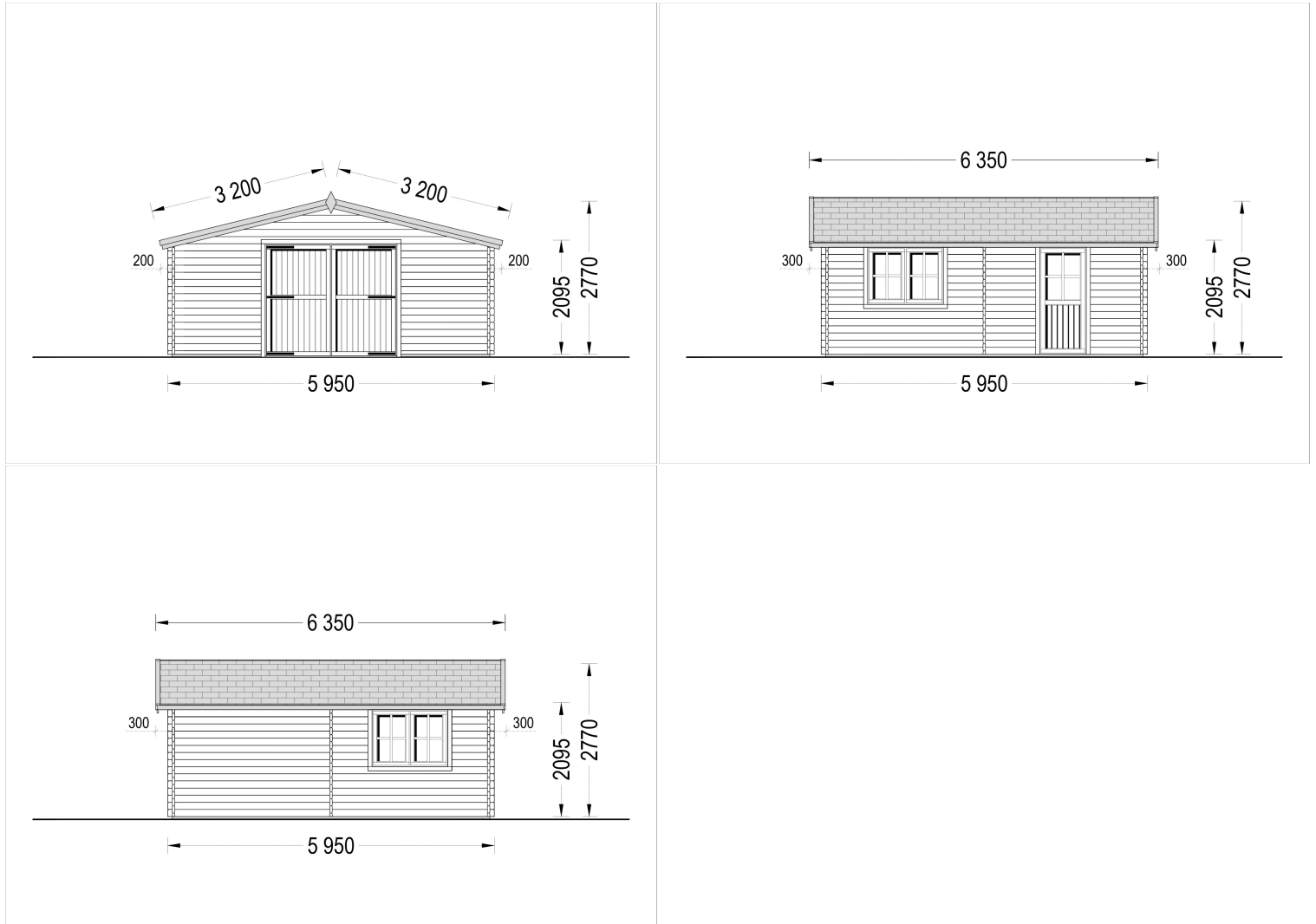
Die **Einzelgarage aus Holz (6 × 6 m)** ist eine stilvolle, funktionale und langlebige Lösung für die sichere Unterbringung Ihres Fahrzeugs.

Kategorien: [Holzgaragen](#)



GALERIEBILDER





BESCHREIBUNG

EINZELGARAGE AUS HOLZ (44 MM ODER 66 MM) - 6 × 6 M, 36 M²

Funktional, elegant und langlebig - die stilvolle Lösung für Ihr Fahrzeug

Die **Einzelgarage aus Holz** vereint natürliche Ästhetik mit praktischer Funktionalität. Mit einer Fläche von **36 m²** und einer robusten Konstruktion aus massivem Nadelholz bietet sie nicht nur sicheren Schutz für Ihr Fahrzeug, sondern auch vielseitigen Raum für Stauraum, Werkzeuge oder Pflanzen.

Optional ist dieses Modell auch mit **66 mm Wandstärke** erhältlich - für noch mehr Stabilität und bessere Isolierung.

▣ Highlights des Modells

Vielseitige Nutzung:

Bietet ausreichend Platz für Fahrzeuge jeglicher Größe – vom kompakten Stadtauto bis zum SUV – sowie zusätzlichen Raum für praktische Lagerlösungen oder dekorative Gestaltung.

Zeitloses, harmonisches Design:

Das natürliche Holzdesign fügt sich nahtlos in jede Umgebung ein und verleiht Ihrem Grundstück eine warme, einladende Optik.

Massive, langlebige Konstruktion:

Hergestellt aus **langsam gewachsenem Nadelholz** mit präziser **Nut- und Federkonstruktion**, sorgt die Garage für höchste Stabilität, Wetterbeständigkeit und lange Lebensdauer.

Zuverlässiger Witterungsschutz:

Ihr Fahrzeug bleibt vor Sonne, Regen, Schnee und Wind geschützt – für langfristige Werterhaltung und zusätzlichen Komfort im Alltag.

Technische Daten

- **Abmessungen:** 6 × 6 m
- **Gesamtfläche:** 36 m²
- **Wandstärke:** 44 mm (optional 66 mm)
- **Material:** Massives Nadelholz
- **Konstruktion:** Nut- und Federbretter
- **Dachform:** Flachdach oder Satteldach (optional)
- **Tore:** Doppeltür aus Holz oder Sektionaltor (optional)

TECHNISCHE DATEN

Holzbehandlung

[Unbehandelt](#)

| | |
|---------------------------------|--|
| Marke | Premium Gartenhaus |
| Breite | 595 cm |
| Tiefe | 595 cm |
| Dachform | Satteldach |
| Wandstärke | 44 mm |
| Grundfläche | 36 m² |
| Stellplätze | Einzelgarage |
| Haus Typ | Klassisch |
| Garagentore | ohne Garagentor |
| Außenmaß | 360 x 535 cm |
| Verglasung | Doppelverglasung |
| Dachfläche | 24 m² |
| Firsthöhe | 277 cm |
| Fenstermaße: | 2* 138 cm x 105 cm |
| Seitenhöhe der Wände | 209 cm |
| Türmaße | 1* 85 cm x 192 cm |
| Bauweise | Blockbohlen |
| Spiegelverkehrter Aufbau | Ja |
| Innenmaß | 566 x 566 cm |
| Dachaufbau | 18-20 mm Dachbretter |
| Dachüberstand | 30cm |
| Grundform | Rechteckig |
| Herstellergarantie | 5 Jahre |
| Holzart Fenster/Türen | Kiefer |
| Rauminhalt | 78,1 m³ |
| Tormaße | 1x 239 cm x 204 cm |
| Schneelast | 65kg/m², ang. Dacheindeckung <10kg/m² |

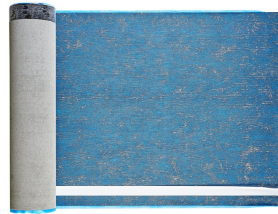
PASSENDES ZUBEHÖR



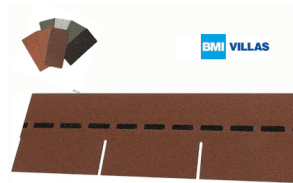
[Dachrinnenset Zink für Satteldach bis 6,8 m](#)



[Sickerschacht mit Zufluss/Abfluss Ø 110 mm](#)



[Villasub E-KV-15 SK Schalungsbahn 40](#)



[Villas PM-Schindel Rechteck 45 m²](#)



[PVC Dachrinnen für Satteldach bis 7 m](#)