

FERIENHAUS MÄLAREN DIAMANT



€ 57606,18

Ferienhaus mit 2 Etagen und Terrasse 70 mm, fundamentmass 8330x9410, Naturbelassen



Ferienhaus Mälaren Diamant von Lasita Maja

Rückzugsort ohne Abstriche: Mälaren ist das Ferienhaus für die ganze Familie! Neun separate Räume erstrecken sich auf zwei Ebenen über 101,7 m² Wohnfläche und bieten Platz für große und kleine Urlauber. Eine Treppe führt bequem ins obere Stockwerk, wo sie ihre eigene kleine Wohlfühloase finden. Die integrierten Fenster lassen sich mittels komfortabler 1-Hand-Dreh-Kippsystematik öffnen und schließen. Die verglasten Türen durchfluten den Innenraum noch einmal mehr mit Licht.

Weitere Informationen zu dem Produkt entnehmen Sie bitte dem Datenblatt.

Benötigtes Fundament:

Wir empfehlen die Montage auf einem festen Fundament, das auch die Befestigung des Gartenhauses zulässt. Idealerweise schaffen Sie eine Fundamentplatte. Diese sollte geringfügig kleiner (1-2mm/Seite) als der Unterbau sein. Wichtig ist, dass das Fundament so ausgeführt ist, dass es durch Regen, Frost oder Schnee nicht nachgibt und sich auch nicht hebt oder senkt.

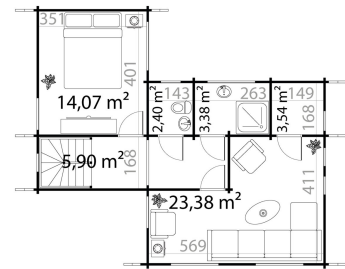
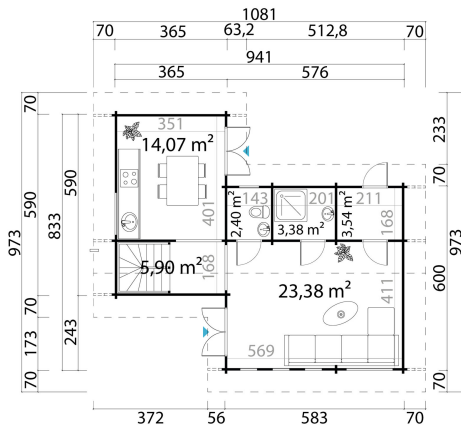
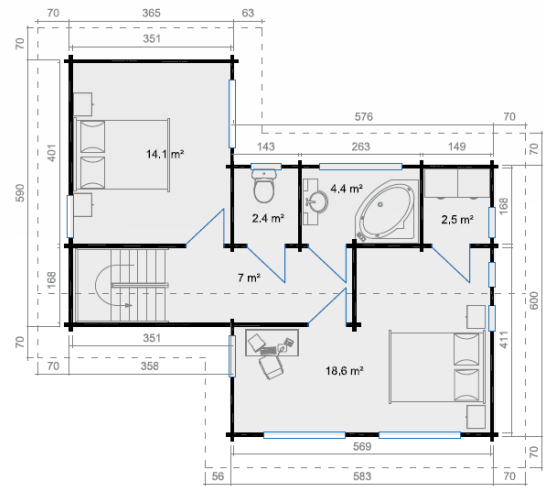
Hinweis:

Garten- und Freizeithäuser aus Holz sind ein Naturprodukt. Haarrisse, Verharzungen, Verastungen, Astlöcher und der Verzug des Holzes in geringem Umfang stellen keinen Reklamationsgrund dar, da es sich um produktspezifische Eigenschaften handelt, die die Verwendung des Produktes nicht beeinflussen. Unsere Blockbohlenbausätze (Ausnahme System- und Elementhäuser) dürfen nicht in den Wänden bzw. bei der Tür verschraubt werden. Die Bohlen bleiben "lose" verbunden und müssen die Möglichkeit zur flexiblen Bewegung (Heben und Senken) haben.

Nach der Montage müssen naturbelassene Teile von innen und aussen zumindest mit einem farblosen Holzschutzmittel gestrichen werden. Verwenden Sie hierfür am besten umweltfreundliche Produkte auf wasserlöslicher Basis und frischen Sie den Schutzanstrich im Abstand von mindestens 2 Jahren auf.

Die im Katalog genannten Maße sind circa-Angaben. Die tatsächlichen Maße können geringfügig abweichen. Wenn nicht anders angegeben, verstehen sich die Produkte immer ohne Zubehör und Dekoration. Technische Änderungen, welche der Weiterentwicklung unserer Produkte dienen sowie geringfügige Design-Modifizierungen sind vorbehalten. Für Druckfehler keine Haftung.

Das Haus wird als Bausatz, in Einzelteilen zerlegt, auf einer oder mehreren Einwegpalette/n geliefert. Sollte sich der Aufbau verzögern, muss der Bausatz trocken, UV-geschützt und an einem sicheren Platz gelagert werden. Die Verpackung ist nicht witterungsbeständig.





TECHNISCHE DATEN

Gewicht	22262 kg
Herstellergarantie	5 Jahre
Bauweise	Blockbohlensystem
Holzbehandlung	
Holzart Fenster/Türen	Kiefer
Breite	1081 cm
Tiefe	973 cm
Terrasse	inclusive
Innenmaß Breite	920 cm
Innenmaß Tiefe	812 cm
Wandstärke	70 mm



Blockbohlenhaus.at

BLOCK & GARTENHÄUSER

Dachform	Satteldach
Dachwinkel	15°
Firsthöhe	491,9 cm
Dachfläche	82,6 m ²
Schneelast	203,94 kg/m ²
Grundform	Rechteckig
Rauminhalt	340,73 m ³

ANMERKUNGEN
