

## FERIENHAUS MEKONG PLATIN



**€ 48623,04**

Ferienhaus mit überdachten Terrasse und 2 Etagen 70 mm, Fundamentmass 27350x10500, Naturbelassen



## BESCHREIBUNG

### Ferienhaus Mekong Platin von Lasita Maja

Ein Ferienhaus, das seinesgleichen sucht. Mekong sorgt mit viel Platz und Raum für pures Luxusfeeling. Auf 103,3 m<sup>2</sup> lässt es sich nicht nur aushalten, sondern tatsächlich glamourös entspannen. Eine integrierte Treppe führt in das obere Stockwerk mit zwei separaten Räumen. Der überdachte Freisitz inklusive Terrasse schafft vor dem Haus die nötige Ruheoase. Die im Modell Mekong Platin eingebauten Fenster lassen sich mittels 2-Hand-Dreh-Kippsystematik öffnen und schließen.

Weitere Informationen zu dem Produkt entnehmen Sie bitte dem Datenblatt.

#### **Benötigtes Fundament:**

Wir empfehlen die Montage auf einem festen Fundament, das auch die Befestigung des Gartenhauses zulässt. Idealerweise schaffen Sie eine Fundamentplatte. Diese sollte geringfügig kleiner (1-2mm/Seite) als der Unterbau sein. Wichtig ist, dass das Fundament so ausgeführt ist, dass es durch Regen, Frost oder Schnee nicht nachgibt und sich auch nicht hebt oder senkt.

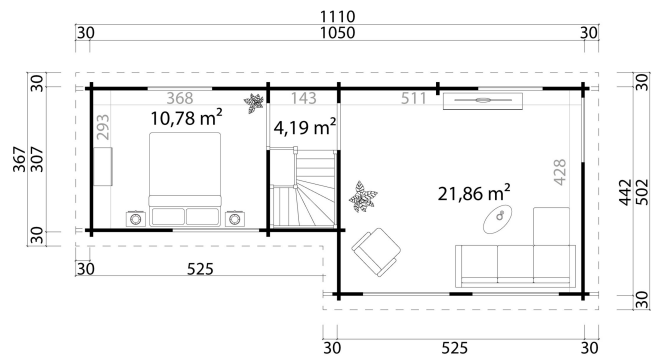
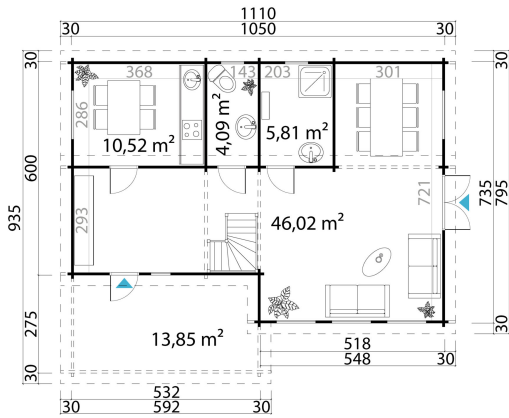
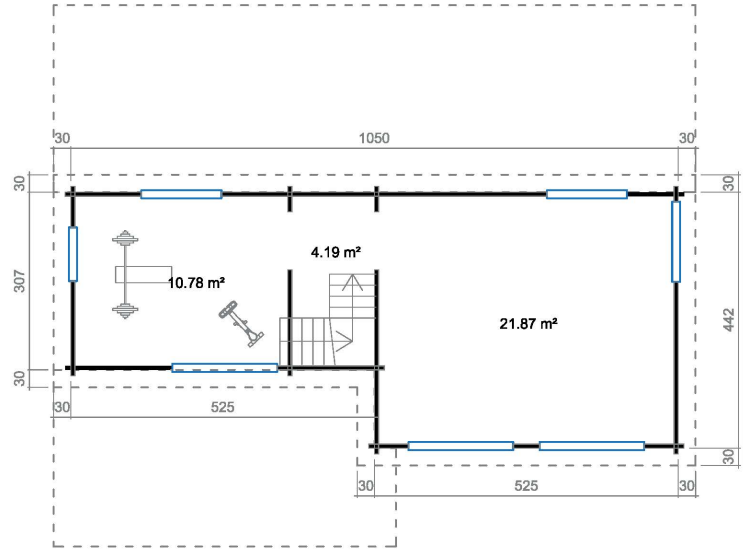
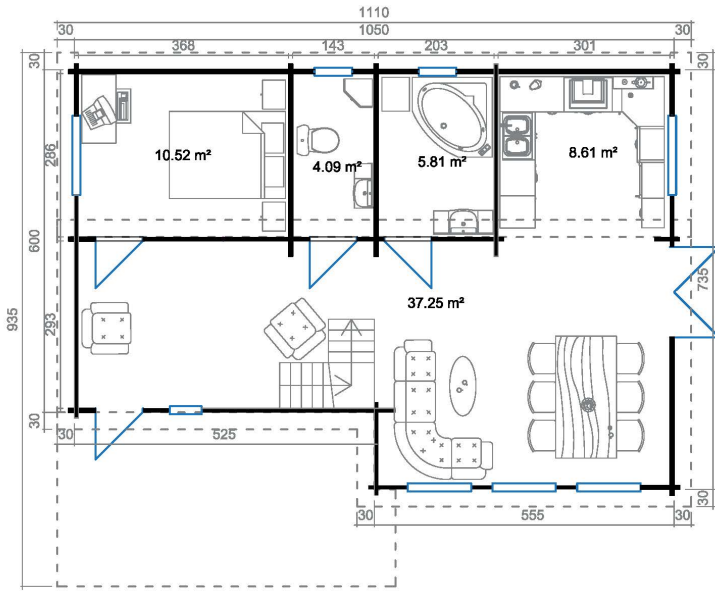
#### Hinweis:

Garten- und Freizeithäuser aus Holz sind ein Naturprodukt. Haarrisse, Verharzungen, Verastungen, Astlöcher und der Verzug des Holzes in geringem Umfang stellen keinen Reklamationsgrund dar, da es sich um produktspezifische Eigenschaften handelt, die die Verwendung des Produktes nicht beeinflussen. Unsere Blockbohlenbausätze (Ausnahme System- und Elementhäuser) dürfen nicht in den Wänden bzw. bei der Tür verschraubt werden. Die Bohlen bleiben "lose" verbunden und müssen die Möglichkeit zur flexiblen Bewegung (Heben und Senken) haben.

Nach der Montage müssen naturbelassene Teile von innen und aussen zumindest mit einem farblosen Holzschutzmittel gestrichen werden. Verwenden Sie hierfür am besten umweltfreundliche Produkte auf wasserlöslicher Basis und frischen Sie den Schutzanstrich im Abstand von mindestens 2 Jahren auf.

Die im Katalog genannten Maße sind circa-Angaben. Die tatsächlichen Maße können geringfügig abweichen. Wenn nicht anders angegeben, verstehen sich die Produkte immer ohne Zubehör und Dekoration. Technische Änderungen, welche der Weiterentwicklung unserer Produkte dienen sowie geringfügige Design-Modifizierungen sind vorbehalten. Für Druckfehler keine Haftung.

Das Haus wird als Bausatz, in Einzelteilen zerlegt, auf einer oder mehreren Einwegpalette/n geliefert. Sollte sich der Aufbau verzögern, muss der Bausatz trocken, UV-geschützt und an einem sicheren Platz gelagert werden. Die Verpackung ist nicht witterungsbeständig.





## TECHNISCHE DATEN

<b>Gewicht</b>	26388 kg
<b>Herstellergarantie</b>	5 Jahre
<b>Bauweise</b>	Blockbohlensystem
<b>Holzbehandlung</b>	
<b>Holzart Fenster/Türen</b>	Kiefer
<b>Breite</b>	1110 cm
<b>Tiefe</b>	935 cm
<b>Terrasse</b>	inclusive
<b>Innenmaß Breite</b>	1015 cm
<b>Innenmaß Tiefe</b>	721 cm
<b>Wandstärke</b>	70 mm



Blockbohlenhaus.at

BLOCK & GARTENHÄUSER

<b>Dachform</b>	Stufendach
<b>Dachwinkel</b>	12°
<b>Firsthöhe</b>	506 cm
<b>Dachfläche</b>	102,8 m <sup>2</sup>
<b>Schneelast</b>	227,4 kg/m <sup>2</sup>
<b>Grundform</b>	Rechteckig
<b>Rauminhalt</b>	212,2 m <sup>3</sup>

## ANMERKUNGEN

---

---

---

---

---

---

---