

## **GARTENHAUS ANTONIA (34MM + HOLZVERSCHALUNG ), 5X3M, 15M<sup>2</sup> ISOLIERT**



**€ 7490,00**

Isoliertes Gartenhaus ANTONIA 5x3 m mit 15 m<sup>2</sup> Fläche, 50 mm Dämmung, moderner Holzverschalung und großen Fensterflächen. Ideal als Home-Office, Atelier, Hobbyraum oder Gästehaus. In vier Größen erhältlich.

**Kategorien:** [Isolierte Gartenhäuser](#)

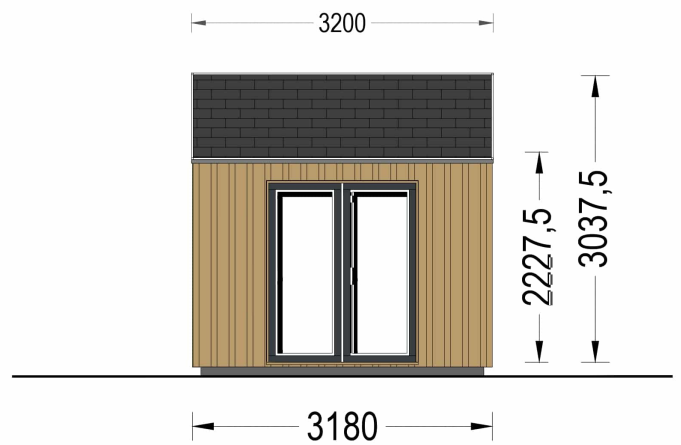
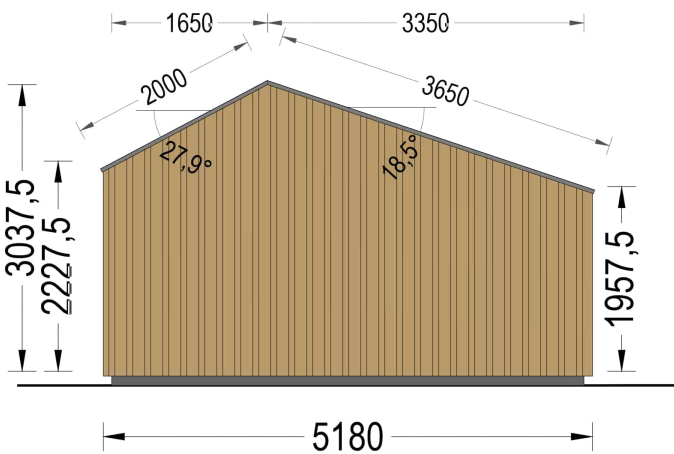
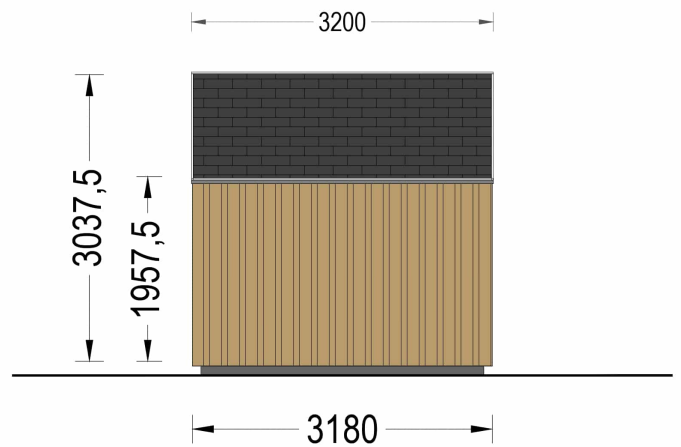
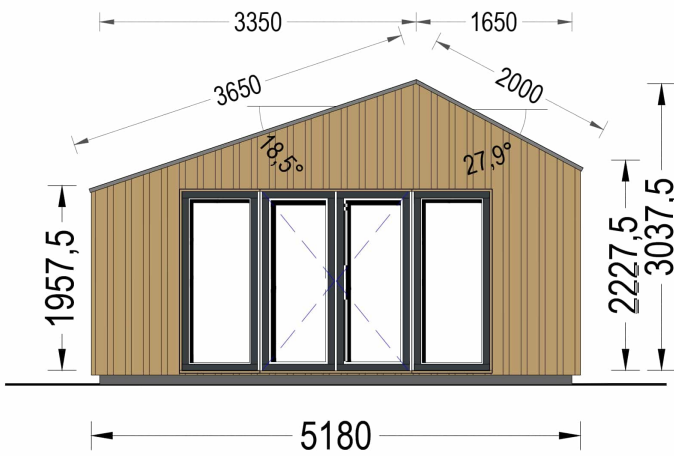
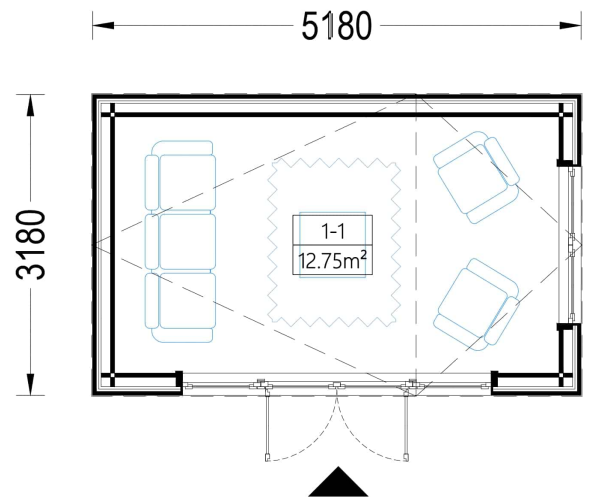


## GALERIEBILDER





Blockbohlenhaus.at



## BESCHREIBUNG

Kontaktieren Sie uns +43 660 6742719.-Fr. 8-18 Uhr  
office@blockbohlenhaus.at.at



Blockbohlenhaus.at

BLOCK & GARTEN HÄUSER

## **GARTENHAUS ANTONIA (34 MM + HOLZVERSCHALUNG) - ISOLIERT, 5 × 3 M | 15 M<sup>2</sup>**

### **MODERN · HELL · GANZJÄHRIG NUTZBAR**

Das isolierte Gartenhaus ANTONIA vereint modernes Design, hochwertige Materialien und effiziente Wärmedämmung zu einem stilvollen Gartenraum für jede Jahreszeit. Mit seiner eleganten asymmetrischen Architektur, großzügigen Fensterflächen und der hochwertigen Holzverschalung wird ANTONIA zum Blickfang in jedem Garten.

Ob als Home-Office, Atelier, Hobbyraum, Gästezimmer oder persönlicher Rückzugsort – dieses Modell bietet auf 15 m<sup>2</sup> ausreichend Platz für Ihre individuellen Ideen und schafft eine angenehme Atmosphäre zum Arbeiten, Entspannen oder Kreativsein.

### **WÄRMEDÄMMUNG FÜR GANZJÄHRIGEN KOMFORT**

Die isolierte Ausführung sorgt für ein behagliches Raumklima im Sommer wie im Winter.

#### **Dämmaufbau**

- ✓ 50 mm Dämmmaterial in den Wänden
- ✓ 50 mm Dachisolierung
- ✓ 50 mm Bodenisolierung (optional erhältlich)
- ✓ Verbesserte Energieeffizienz
- ✓ Angenehme Temperaturen zu jeder Jahreszeit

Dank der hochwertigen Isolierung eignet sich ANTONIA ideal für längere Aufenthalte und die ganzjährige Nutzung.

### **HIGHLIGHTS DES MODELLS**

#### **Modernes asymmetrisches Design**

Die markante Dachform und die elegante Holzverschalung verleihen ANTONIA einen modernen und hochwertigen Charakter.

#### **Ihre Vorteile:**

- Zeitlose Architektur
- Hochwertige Fassadengestaltung
- Harmonische Integration in jede Gartenlandschaft
- Moderner Blickfang im Außenbereich



Blockbohlenhaus.at

BLOCK & GARTEN HÄUSER

## Heller und freundlicher Innenraum

Die großen Fenster- und Türelemente lassen viel Tageslicht in den Innenraum und schaffen ein offenes, freundliches Ambiente.

Ideal für:

- Home-Office
- Kreative Arbeiten
- Entspannung
- Lesen und Freizeitaktivitäten

## Flexible Nutzungsmöglichkeiten

Mit einer Wohnfläche von 12,75 m<sup>2</sup> bietet ANTONIA vielseitige Einsatzmöglichkeiten:

- Gartenbüro
- Hobbyraum
- Atelier
- Gästezimmer
- Yoga- oder Fitnessraum
- Persönlicher Rückzugsort

## Optional mit Terrasse erweiterbar

Auf Wunsch kann das Gartenhaus um eine Terrasse ergänzt werden.

Dadurch entsteht:

- zusätzlicher Wohnraum im Freien
- Platz für Gartenmöbel
- ein harmonischer Übergang zwischen Innen- und Außenbereich
- die perfekte Fläche für entspannte Stunden im Garten

## HOCHWERTIGE MASSIVHOLZ-KONSTRUKTION

Gefertigt aus zertifizierter nordischer Kiefer oder Fichte überzeugt ANTONIA durch Stabilität, Langlebigkeit und eine natürliche Optik.

## Technische Daten

- Grundfläche: 15 m<sup>2</sup>
- Wohnfläche: 12,75 m<sup>2</sup>
- Außenmaß: 518 × 318 cm
- Wandaufbau: 34 mm Blockbohlen + 50 mm Isolierung + 18–20 mm Holzverschalung
- Dach: 20 mm Nut- und Federbretter + 50 mm Isolierung
- Dachfläche: 18,1 m<sup>2</sup>
- Dachneigung: 18,5° / 27,9°



**Blockbohlenhaus.at**

BLOCK & GARTEN HÄUSER

- Mindesthöhe der Wände: 222,75 cm
- Firsthöhe: 303,75 cm
- Boden: 20 mm Nut- und Federbretter + 50 mm Isolierung (optional erhältlich)
- Türmaß: 161 × 192 cm
- Fenster: 2 × 85 × 192 cm, 1 × 161 × 192 cm
- Baumaterial: Zertifizierte nordische Kiefer oder Fichte
- Bitumenbedachung: Optional erhältlich

## **ANTONIA - IN VIER GRÖSSEN ERHÄLTlich**

Das Holzhaus ANTONIA ist in vier verschiedenen Größen erhältlich und bietet für jeden Bedarf die passende Lösung:

- 12 m<sup>2</sup>
- 15 m<sup>2</sup>
- 20 m<sup>2</sup>
- 25 m<sup>2</sup>

So finden Sie garantiert die ideale Größe für Ihr Home-Office, Atelier, Gästehaus oder Ihren persönlichen Rückzugsort im Garten.

## **IHRE VORTEILE AUF EINEN BLICK**

- ✓ Ganzjährig nutzbar
- ✓ 50 mm Wärmedämmung
- ✓ Modernes asymmetrisches Design
- ✓ Hochwertige Holzverschalung
- ✓ Große Fensterflächen
- ✓ Lichtdurchfluteter Innenraum
- ✓ Optional mit Terrasse
- ✓ In 4 Größen erhältlich
- ✓ Nachhaltige Massivholzbauweise
- ✓ Ideal als Gartenbüro, Hobbyraum oder Gästehaus



Blockbohlenhaus.at  
BLOCK & GARTEN HÄUSER

## TECHNISCHE DATEN

<b>Grundfläche</b>	<a href="#">15 m<sup>2</sup></a>
<b>Marke</b>	<a href="#">Premium Gartenhaus</a>
<b>Raumanzahl</b>	<a href="#">1</a>
<b>Haus Typ</b>	<a href="#">Modern</a>
<b>Dachform</b>	<a href="#">Satteldach</a>
<b>Holzbehandlung</b>	<a href="#">Unbehandelt</a>
<b>Tiefe</b>	<a href="#">318 cm</a>
<b>Verglasung</b>	<a href="#">Doppelverglasung</a>
<b>Wandstärke</b>	<a href="#">34 mm + Wandverschalung Isoliert</a>
<b>Terrasse</b>	<a href="#">ohne Terrasse</a>
<b>Breite</b>	<a href="#">518 cm</a>
<b>Boden</b>	<a href="#">19 - 20 mm Bodenbretter mit Nut-und-Feder-Verbindungen, Grundrahmen und Querstreben (Als Zubehör erhältlich)</a>
<b>Dachaufbau</b>	<a href="#">20 mm Nut- und Federbretter + 50 mm Isolierung</a>
<b>Herstellergarantie</b>	<a href="#">5 Jahre</a>
<b>Holzart Fenster/Türen</b>	<a href="#">Kiefer</a>
<b>Spiegelverkehrter Aufbau</b>	<a href="#">Ja</a>
<b>Bauweise</b>	<a href="#">34 mm+Isolierung +Holzverschalung</a>
<b>Wandaufbau</b>	<a href="#">34 mm + 50 mm Isolierung + 18-20 mm Holzverschalung</a>
<b>Außenmaß</b>	<a href="#">518 x 318 cm</a>
<b>Dachfläche</b>	<a href="#">18.1 m<sup>2</sup></a>
<b>Dachüberstand</b>	<a href="#">0,0 cm</a>
<b>Dachwinkel</b>	<a href="#">18,5/27,9°</a>
<b>Dämmung</b>	<a href="#">Isoliert</a>
<b>Firsthöhe</b>	<a href="#">303.75 cm</a>
<b>Seitenhöhe der Wände</b>	<a href="#">222,75</a>
<b>Fläche</b>	<a href="#">5x3</a>
<b>Wohnfläche</b>	<a href="#">12,75 m<sup>2</sup></a>



Blockbohlenhaus.at  
BLOCK & GARTEN HÄUSER

**Außenverkleidung**

[Naturholz-Verkleidung](#)

**Fenstermaße:**

[1\\* 161 x 192 cm, 2\\* 85 x 192 cm](#)

**Türmaße**

[1\\* 161 x 192 cm](#)

**Grundform**

[Rechteckig](#)

**Schlafboden**

[Nein](#)

