

## GARTENHAUS AUS HOLZ SABINE, 4X5.75 M, 16 M<sup>2</sup> + 7 M<sup>2</sup> TERRASSE



**€ 5787,60 - € 7629,46**

Erleben Sie mit dem **Gartenhaus „SABINE“** die perfekte Verbindung aus **ästhetischem Design, praktischer Funktionalität** und **gemütlichem Wohngefühl**.

Kategorien: [Gartenhäuser](#)

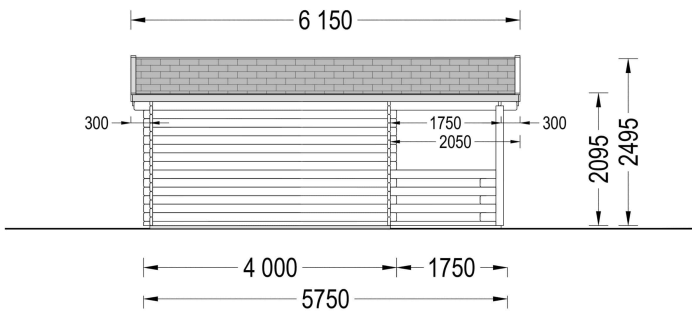
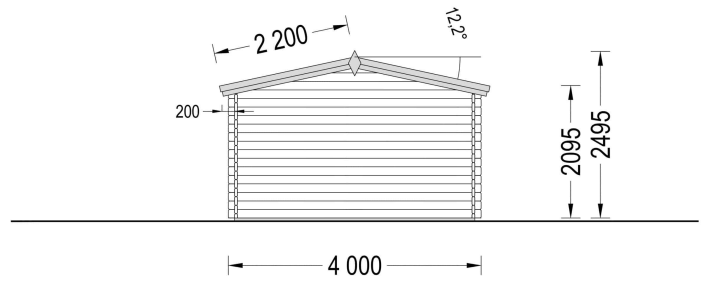
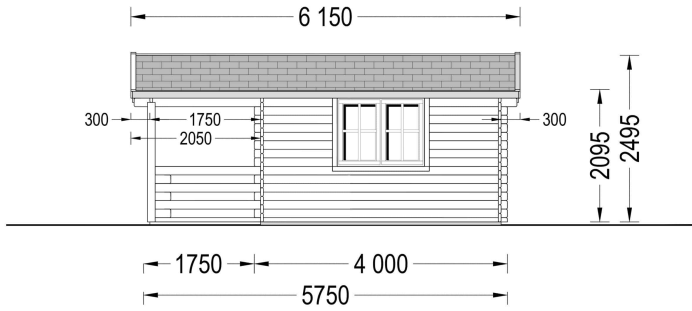
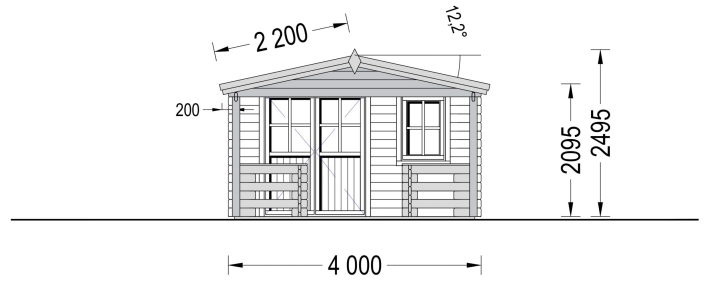
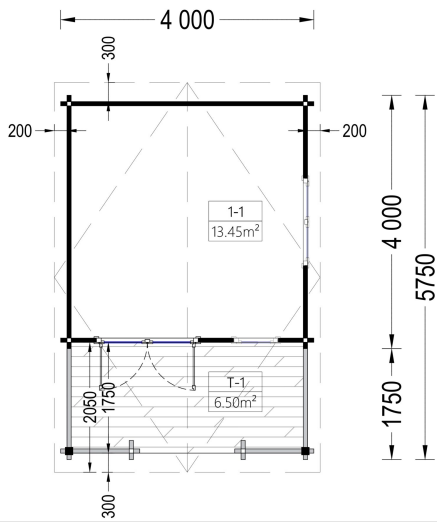


## VARIATIONEN

| Artikelnummer | Wandstärke | Preis     |
|---------------|------------|-----------|
| PM045-44      | 44 mm      | € 6538,08 |
| PM045-66      | 66 mm      | € 7629,46 |
| PM045-34      | 34 mm      | € 5787,60 |

## GALERIEBILDER





## BESCHREIBUNG



Blockbohlenhaus.at

BLOCK & GARTEN HÄUSER

## Gartenhaus „SABINE“ 4×5,75 m (16 m<sup>2</sup> + 7 m<sup>2</sup> Terrasse) - Ein Ort der Entspannung und Eleganz

Willkommen im **Gartenhaus „SABINE“**, erhältlich in den Wandstärken **44 oder 66 mm** - einem Ort, an dem **Komfort, Entspannung und stilvolles Design** auf harmonische Weise verschmelzen. Dieses hochwertige Modell aus massivem Holz vereint **funktionale Raffinesse, ästhetische Eleganz** und **Wohnkomfort im Grünen**.

---

### Highlights des Modells

- **Großzügige, überdachte Terrasse (7 m<sup>2</sup>):**

Das Gartenhaus „SABINE“ begeistert mit einer **einladenden Terrasse**, die **7 Quadratmeter** zusätzlichen Freiraum bietet.

Ob zum **Frühstück im Freien**, für **gesellige Abende mit Familie und Freunden** oder als **Rückzugsort zum Entspannen** - dieser Bereich lädt zum Genießen und Verweilen ein, unabhängig vom Wetter.

- **Gemütliche Kreuzfenster:**

Die stilvollen **Kreuzfenster** verleihen dem Haus seinen **charakteristischen, klassischen Charme**.

Sie lassen reichlich Tageslicht ins Innere und schaffen eine **helle, warme Atmosphäre**, die zum Wohlfühlen einlädt.

- **Großer Dachüberstand für angenehmen Schatten:**

Der **weit auskragende Dachüberstand** bietet zusätzlichen Schutz vor Regen und Sonne. So entsteht ein **schattiger, gemütlicher Bereich**, der perfekt ist, um die Natur in vollen Zügen zu genießen.

---

### SABINE - Klassische Schönheit für Ihren Garten

Das Gartenhaus „SABINE“ verbindet **Kompaktheit, Stabilität und stilvolles Design** in perfekter Balance.

Mit seiner robusten Konstruktion und den liebevollen architektonischen Details wird es zum **Highlight in jedem Garten**.

Ob als **Erholungsort, Familientreffpunkt** oder **funktionaler Stauraum mit Stil** - „SABINE“ bietet vielfältige Nutzungsmöglichkeiten und eine Atmosphäre von **Ruhe und Natürlichkeit**.

Gefertigt aus **hochwertigem Nadelholz** mit präziser **Nut- und Feder-Konstruktion**, steht dieses Modell für **Langlebigkeit, Qualität und zeitlose Eleganz**.

Erleben Sie mit dem **Gartenhaus „SABINE“** die perfekte Verbindung aus **ästhetischem Design**, **praktischer Funktionalität** und **gemütlichem Wohngefühl** – ein wahrer Rückzugsort für alle, die ihren Garten mit Leben und Stil erfüllen möchten.

## TECHNISCHE DATEN

|                             |  |
|-----------------------------|--|
| <b>Maße</b>                 | <a href="#">5750,000 × 4000,000 cm</a>   |
| <b>Grundfläche</b>          | <a href="#">16 m<sup>2</sup></a>   |
| <b>Marke</b>                | <a href="#">Blockbohlenhaus.at</a>   |
| <b>Wandstärke</b>           | <a href="#">34 mm, 44 mm, 66 mm</a>  |
| <b>Raumanzahl</b>           | <a href="#">1</a>  |
| <b>Dachform</b>             | <a href="#">Satteldach</a>   |
| <b>Breite</b>               | <a href="#">400 cm</a>   |
| <b>Tiefe</b>                | <a href="#">400 cm</a>   |
| <b>Holzbehandlung</b>       | <a href="#">Unbehandelt</a>  |
| <b>Verglasung</b>           | <a href="#">Doppelverglasung</a>   |
| <b>Terrasse</b>             | <a href="#">mit Terrasse</a>   |
| <b>Außenmaß</b>             | <a href="#">400 x 400 cm + 175 cm</a>  |
| <b>Boden</b>                | <a href="#">19 - 20 mm Bodenbretter mit Nut-und-Feder-Verbindungen, Grundrahmen und Querstreben (Als Zubehör erhältlich)</a> |
| <b>Fenstermaße:</b>         | <a href="#">1* 138 cm x 105 cm, 1* 70 cm x 105 cm</a>  |
| <b>Türmaße</b>              | <a href="#">1 * 161 cm x 192 cm ( Eingang )</a>  |
| <b>Dachfläche</b>           | <a href="#">29 m<sup>2</sup></a>   |
| <b>Dachwinkel</b>           | <a href="#">12,2°</a>  |
| <b>Grundform</b>            | <a href="#">Rechteckig</a>   |
| <b>Firsthöhe</b>            | <a href="#">250 cm</a>   |
| <b>Seitenhöhe der Wände</b> | <a href="#">209 cm</a>   |
| <b>Haus Typ</b>             | <a href="#">Klassisch</a>  |
| <b>Innenmaß</b>             | <a href="#">367 x 367 cm</a>   |



Blockbohlenhaus.at  
BLOCK & GARTEN HÄUSER

**Fläche**

[4x5](#)

**Spiegelverkehrter Aufbau**

[Ja](#)

