

## GARTENHAUS BRITA 3X6 M, 18 M<sup>2</sup>



**€ 5151,60 - € 6487,20**

Das Gartenhaus BRITA könnte eine ideale Lösung für die Schaffung einer schicken Entspannungs- und Abenteuerecke im Garten sein.

**Kategorien:** [Gartenhäuser](#)



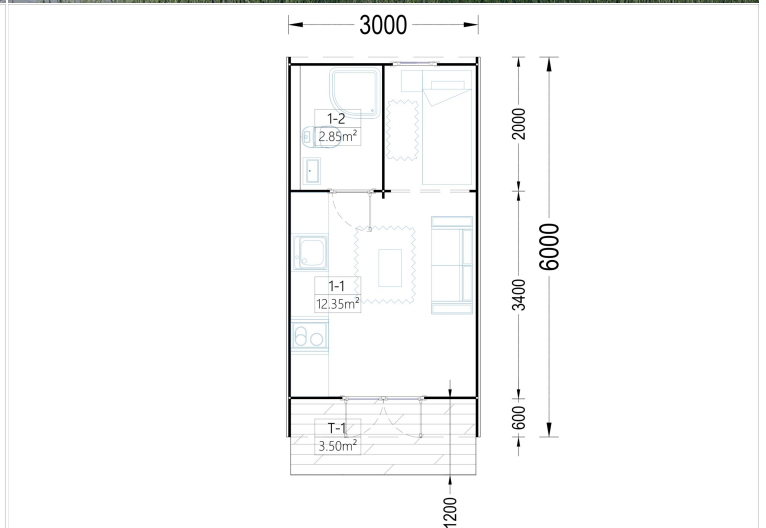
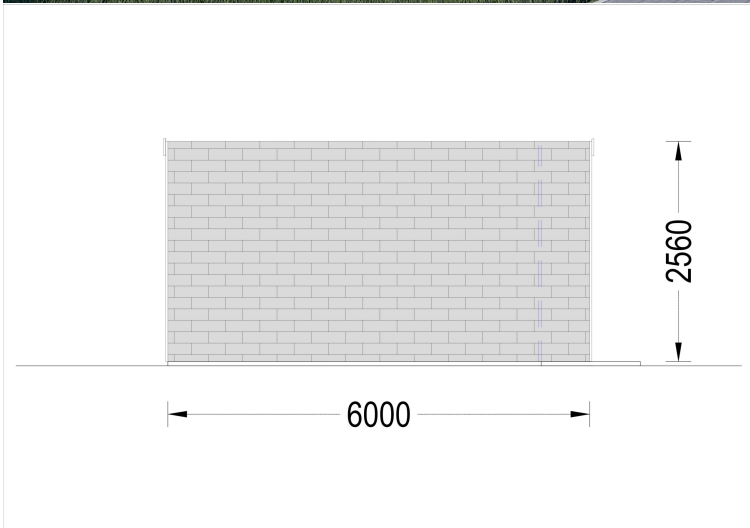


Blockbohlenhaus.at  
BLOCK & GARTENHÄUSER

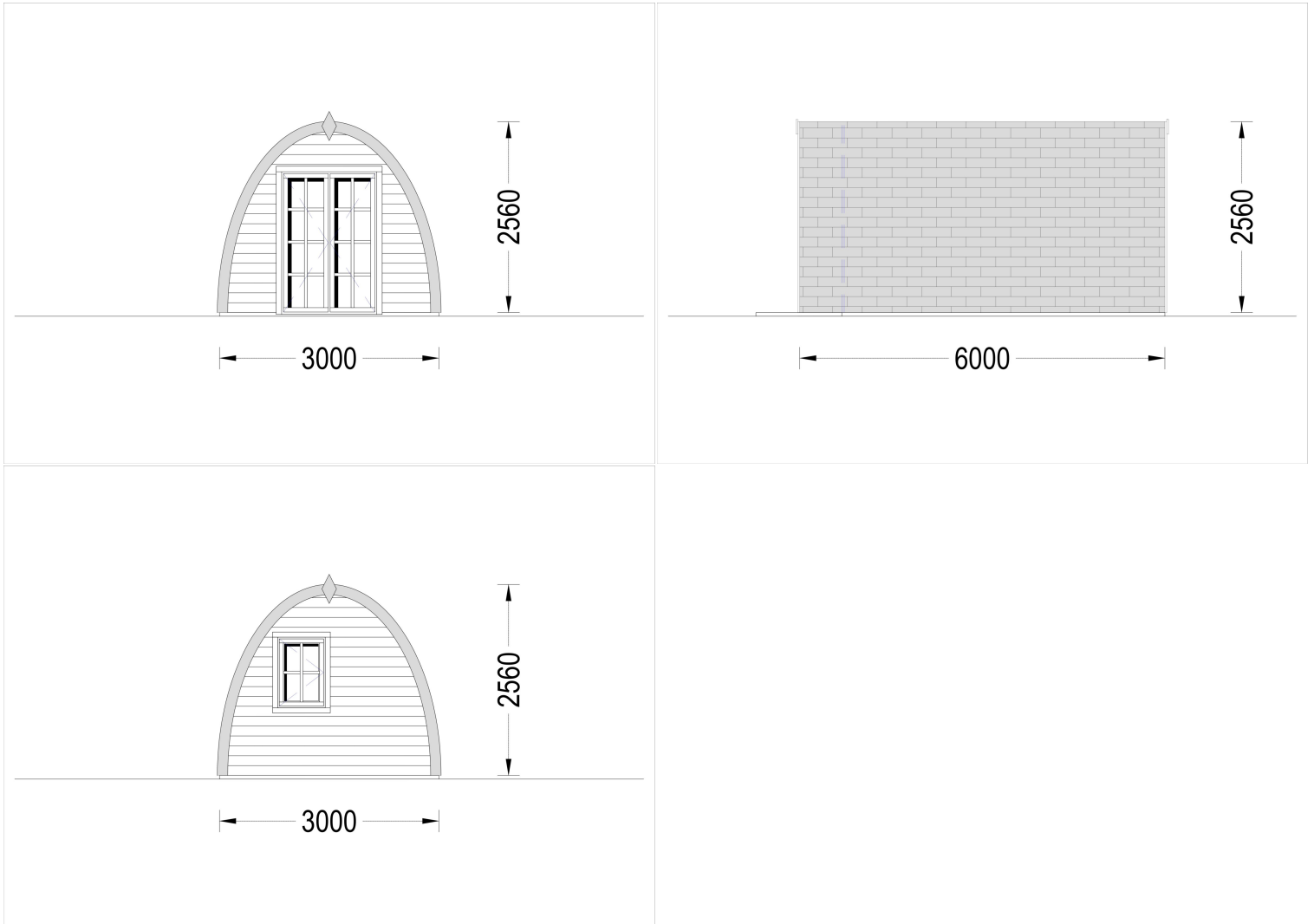
## VARIATIONEN

Artikelnummer	Wandstärke	Preis
PM355-28	28 mm	€ 5151,60
PM355-44	44 mm	€ 6487,20

## GALERIEBILDER



Kontaktieren Sie uns +43 660 6742719.-Fr. 8-18 Uhr  
office@blockbohlenhaus.at.at



## BESCHREIBUNG

**Das Premium Gartenhaus BRITA mit einer Grundfläche von 18 m<sup>2</sup> scheint eine vielseitige und ansprechende Option zu sein.**

**Hier sind einige der Merkmale und Highlights des Modells:**

- **Vielseitiger Raum:**

- Das Gartenhaus BRITA erfüllt zahlreiche Zwecke, von einem einzigartigen Gästezimmer über einen Camping-Platz im Garten bis hin zu einer praktischen Lagerfläche. Die Vielseitigkeit des Raums ermöglicht verschiedene Nutzungsmöglichkeiten.

- **Runde Form für Originalität:**

- Die runde Form des Hauses verleiht ihm eine originelle und auffällige Ästhetik. Dies könnte dem Garten eine besondere Note verleihen.

- **Verschiedene Größen verfügbar:**

- Es gibt die Möglichkeit, aus mehreren Größen zu wählen, um die perfekte Größe für die

individuellen Bedürfnisse zu finden. Das ermöglicht eine flexible Anpassung an den verfügbaren Platz.

- **Kompakte Terrasse:**

- Das Gartenhaus verfügt über eine kompakte Terrasse, die sich als der perfekte Ort für entspannte Momente auf einem Liegestuhl eignet.

- **Separates Schlafzimmer und eigenes Bad:**

- Es besteht die Möglichkeit, bei Bedarf ein separates Schlafzimmer einzurichten. Zudem bietet das Gartenhaus ein eigenes Bad, um den Komfort zu garantieren.

Das Gartenhaus BRITA könnte eine ideale Lösung für die Schaffung einer schicken Entspannungs- und Abenteuerecke im Garten sein. Seine Vielseitigkeit ermöglicht es, den Raum für verschiedene Zwecke zu nutzen, sei es für persönliche Entspannung, als Gästezimmer, für Camping- oder Glamping-Aktivitäten oder sogar als Lagerfläche.

## TECHNISCHE DATEN

<b>Dachform</b>	<a href="#">Walmdach</a>
<b>Dachaufbau</b>	<a href="#">44 mm Dachbretter</a>
<b>Marke</b>	<a href="#">Premium Gartenhaus</a>
<b>Breite</b>	<a href="#">300 cm</a>
<b>Raumanzahl</b>	<a href="#">1</a>
<b>Holzbehandlung</b>	<a href="#">Unbehandelt</a>
<b>Tiefe</b>	<a href="#">300 cm</a>
<b>Verglasung</b>	<a href="#">Doppelverglasung</a>
<b>Wandstärke</b>	<a href="#">28 mm, 44 mm</a>
<b>Grundfläche</b>	<a href="#">18 m<sup>2</sup></a>
<b>Fußboden</b>	<a href="#">19 - 20 mm Bodenbretter mit Nut-und-Feder-Verbindungen, Grundrahmen und Querstreben (als Zubehör erhältlich)</a>
<b>Außenmaß</b>	<a href="#">300 x 600 cm</a>
<b>Bauweise</b>	<a href="#">Blockbohlen</a>
<b>Türmaße</b>	<a href="#">1* 130 cm x 172 cm; 1* 70 cm x 192 cm</a>
<b>Dachüberstand</b>	<a href="#">10 cm</a>
<b>Firsthöhe</b>	<a href="#">256 cm</a>
<b>Haus Typ</b>	<a href="#">Modern</a>

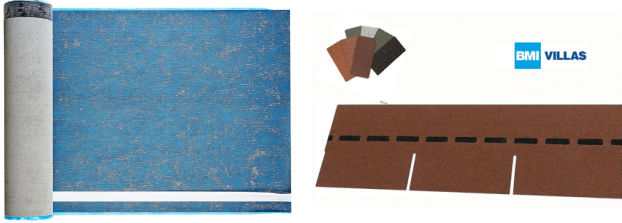


**Blockbohlenhaus.at**

BLOCK & GARTENHÄUSER

<b>Fenstermaße:</b>	<a href="#">1* 70 cm x 105 cm</a>
<b>Holzart Fenster/Türen</b>	<a href="#">Kiefer</a>
<b>Grundform</b>	<a href="#">Rechteckig</a>
<b>Herstellergarantie</b>	<a href="#">5 Jahre</a>
<b>Spiegelverkehrter Aufbau</b>	<a href="#">Ja</a>
<b>Fläche</b>	<a href="#">3x6</a>

## PASSENDES ZUBEHÖR



[Villasub E-KV-15 SK  
Schalungsbahn 20  
m<sup>2</sup>](#)

[Villas PM-Schindel  
Rechteck 21 m<sup>2</sup>](#)