



GARTENHAUS BRITA 3X6 M, 18 M²



€ 5151,60 - € 6487,20

Das Gartenhaus BRITA könnte eine ideale Lösung für die Schaffung einer schicken Entspannungs- und Abenteuerecke im Garten sein.

Kategorien: [Gartenhäuser](#)



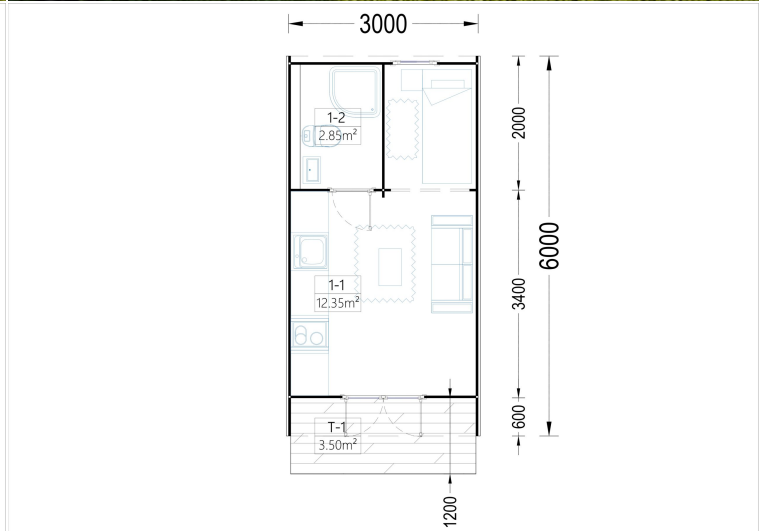
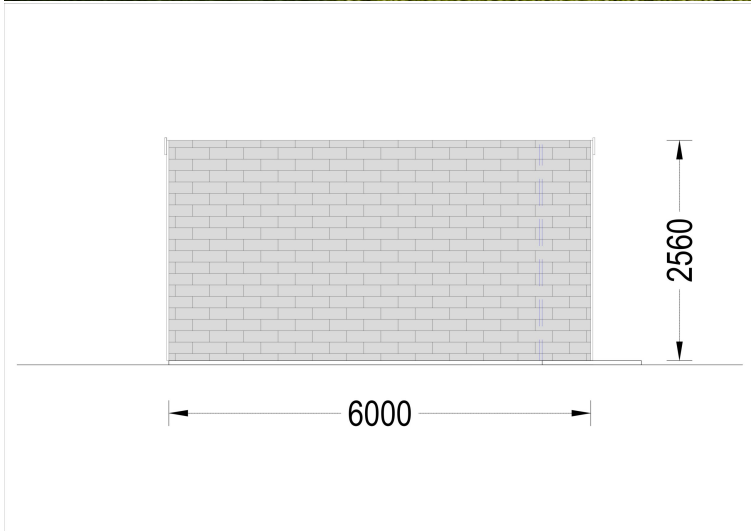
Kontaktieren Sie uns +43 660 6742719.-Fr. 8-18 Uhr
office@blockbohlenhaus.at

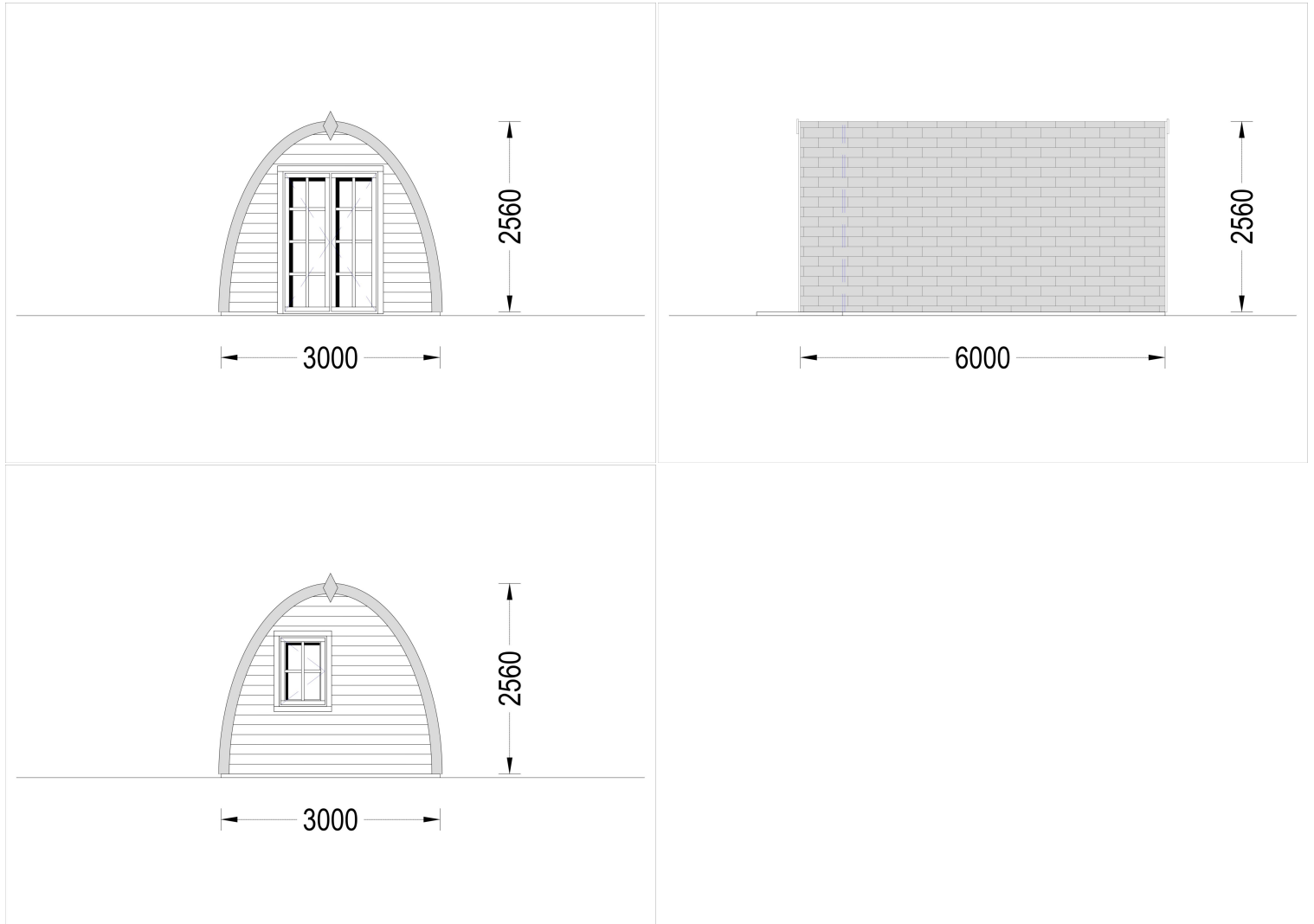


VARIATIONEN

Artikelnummer	Wandstärke	Preis
PM355-28	28 mm	€ 5151,60
PM355-44	44 mm	€ 6487,20

GALERIEBILDER





BESCHREIBUNG

GARTENHAUS BRITA - 3×6 M (18 M²)

Außergewöhnlich · Gemütlich · Vielseitig

Das **Gartenhaus BRITA** begeistert mit seiner außergewöhnlichen runden Bauform, seinem durchdachten Raumkonzept und einer einzigartigen Atmosphäre. Mit einer Grundfläche von **18 m²** bietet dieses besondere Modell vielseitige Nutzungsmöglichkeiten und wird schnell zum Blickfang in jedem Garten.

Ob als gemütliches Gästehaus, stilvoller Glamping-Rückzugsort, Ferienunterkunft oder persönlicher Wohlfühlort – BRITA verbindet Komfort, Funktionalität und ein unverwechselbares Design zu einem besonderen Gartenerlebnis.



HIGHLIGHTS DES MODELLS

Einzigartige runde Architektur

Die markante runde Form verleiht dem Gartenhaus BRITA seinen unverwechselbaren Charakter und hebt es deutlich von klassischen Gartenhäusern ab.

Ihre Vorteile:

- ✓ Außergewöhnliches Design
- ✓ Blickfang in jedem Garten
- ✓ Gemütliche und einladende Atmosphäre
- ✓ Harmonische Raumwirkung
- ✓ Individuelles Wohngefühl

Die besondere Form macht BRITA zu einem echten Highlight für alle, die das Außergewöhnliche suchen.

Vielseitiger Wohnraum für zahlreiche Nutzungsmöglichkeiten

Das Gartenhaus BRITA lässt sich flexibel gestalten und eignet sich für verschiedenste Einsatzzwecke.

Ideal als:

- Gästehaus
- Glamping-Unterkunft
- Ferienhaus
- Wochenendhaus
- Rückzugsort im Garten
- Hobbyraum
- Kreativstudio

Die großzügige Innenfläche bietet ausreichend Platz für individuelle Einrichtungsideen.

Kompakte Terrasse für entspannte Momente

Die integrierte Terrasse erweitert den Wohnbereich nach außen und schafft einen gemütlichen Platz zum Entspannen.

Perfekt geeignet für:

- Sonnenbaden
- Lesen im Freien
- Frühstück an der frischen Luft
- Entspannte Sommerabende
- Kleine Sitzgruppen



Ein idealer Ort, um die Natur in vollen Zügen zu genießen.

Separater Schlafbereich

Je nach Gestaltung kann BRITA mit einem separaten Schlafbereich ausgestattet werden und bietet dadurch zusätzlichen Wohnkomfort.

Vorteile:

- ✓ Mehr Privatsphäre
- ✓ Komfortables Übernachten
- ✓ Ideal für Gäste und Feriennutzung
- ✓ Klare Trennung von Wohn- und Ruhebereich

Eigenes Badezimmer

Das integrierte Badezimmer macht das Gartenhaus zu einer vollwertigen kleinen Wohneinheit und erhöht den Komfort erheblich.

Ideal für:

- Gästeunterkünfte
- Ferienaufenthalte
- Glamping-Projekte
- Wochenendnutzung

So genießen Sie maximale Unabhängigkeit und Wohnqualität.

VERSCHIEDENE GRÖSSEN VERFÜGBAR

Das Modell BRITA ist in unterschiedlichen Größen erhältlich und kann optimal an Ihre individuellen Anforderungen angepasst werden.

Ihre Vorteile:

- ✓ Flexible Planung
- ✓ Passend für verschiedene Grundstücksgrößen
- ✓ Individuelle Nutzungsmöglichkeiten
- ✓ Optimale Raumausnutzung

HOCHWERTIGE HOLZBAUWEISE

Gefertigt aus hochwertigem Holz überzeugt BRITA durch Stabilität, Langlebigkeit und ein angenehmes Raumklima.

Vorteile:

- ✓ Robuste Konstruktion



- ✓ Natürliches Wohngefühl
- ✓ Nachhaltiger Baustoff
- ✓ Zeitlose Holzoptik
- ✓ Lange Lebensdauer

IHRE VORTEILE AUF EINEN BLICK

- ✓ 18 m² Wohnfläche
- ✓ Außergewöhnliche runde Bauform
- ✓ Kompakte Terrasse
- ✓ Möglichkeit für separates Schlafzimmer
- ✓ Integrierter Badbereich
- ✓ Vielseitige Nutzungsmöglichkeiten
- ✓ Ideal als Gästehaus oder Glamping-Haus
- ✓ Natürliches Raumklima
- ✓ Hochwertige Holzbauweise
- ✓ Einzigartiges Design

Mit dem **Gartenhaus BRITA** schaffen Sie einen außergewöhnlichen Rückzugsort, der modernes Wohnen, kreative Architektur und gemütlichen Komfort auf einzigartige Weise miteinander verbindet.

TECHNISCHE DATEN

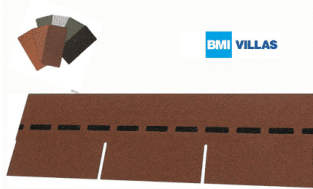
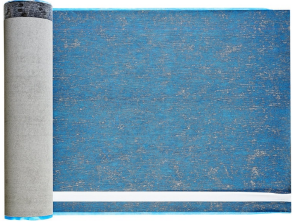
Dachform	Walmdach
Dachaufbau	44 mm Dachbretter
Marke	Premium Gartenhaus
Breite	300 cm
Raumanzahl	1
Holzbehandlung	Unbehandelt
Tiefe	300 cm
Verglasung	Doppelverglasung
Wandstärke	28 mm, 44 mm
Grundfläche	18 m²
Fußboden	19 - 20 mm Bodenbretter mit Nut-und-Feder-Verbindungen, Grundrahmen und Querstreben (als Zubehör erhältlich)
Außenmaß	300 x 600 cm



Bauweise	Blockbohlen
Türmaße	1* 130 cm x 172 cm; 1* 70 cm x 192 cm
Dachüberstand	10 cm
Firsthöhe	256 cm
Haus Typ	Modern
Fenstermaße:	1* 70 cm x 105 cm
Holzart Fenster/Türen	Kiefer
Grundform	Rechteckig
Herstellergarantie	5 Jahre
Spiegelverkehrter Aufbau	Ja
Fläche	3x6



PASSENDES ZUBEHÖR



[Villasub E-KV-15 SK
Schalungsbahn 20
m²](#)

[Villas PM-Schindel
Rechteck 21 m²](#)