

GARTENHAUS KLAUS 6X6M, 36M²



€ 5256,00 - € 8928,00

Das Premium Gartenhaus "KLAUS" vereint Funktionalität und Ästhetik in einem. Nutzen Sie die überdachte Terrasse für gesellige Zusammenkünfte, entspannen Sie im lichtdurchfluteten Innenraum, und lassen Sie den eleganten Dachüberstand Ihren Garten bereichern. "Camila" - ein Ort des Komforts und des stilvollen Rückzugs in Ihrem eigenen Garten.



Premium Gartenhaus "Camila" (34, 44 oder 66 mm), 6x6 m, mit 11 m² großer Terrasse und großem Vordach

Tauchen Sie ein in die Welt des Premium Gartenhauses "Camila" – ein elegantes und geräumiges Holzhaus, das Ihr Gartenparadies um eine exklusive Dimension erweitert. Mit einer Wandstärke von 44 mm bietet es nicht nur Stabilität, sondern auch einen stilvollen Rückzugsort für verschiedenste Aktivitäten.

Hier sind die herausragenden Merkmale dieses Modells:

1. Überdachte Terrasse (11 m²):

Genießen Sie kostbare Momente im Freien, geschützt vor Regen und Sonne, auf der großzügigen, überdachten Terrasse. Perfekt für gemütliche Mahlzeiten, entspannte Nachmittage oder gesellige Abende.

2. Große Fenster:

Die zahlreichen großen Fenster schaffen eine lichtdurchflutete Atmosphäre im Innenraum. Tageslicht ist ein entscheidender Faktor für Gemütlichkeit und Wohlbefinden, und "Camila" lässt es in Hülle und Fülle herein.

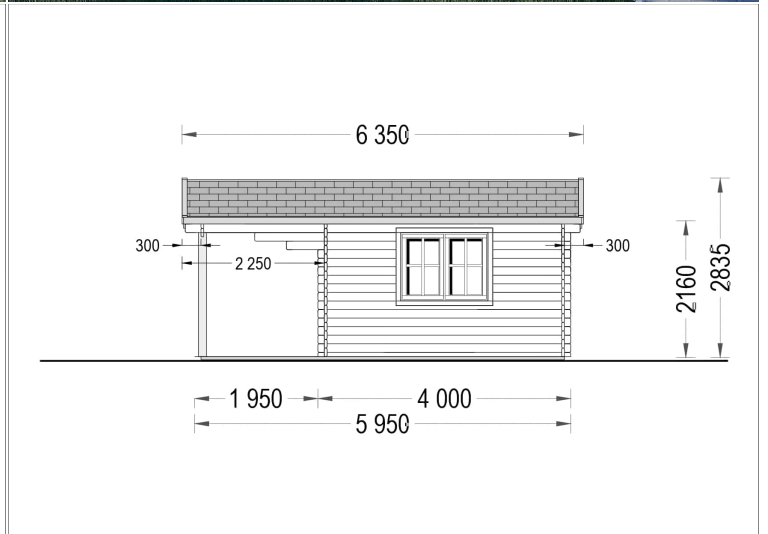
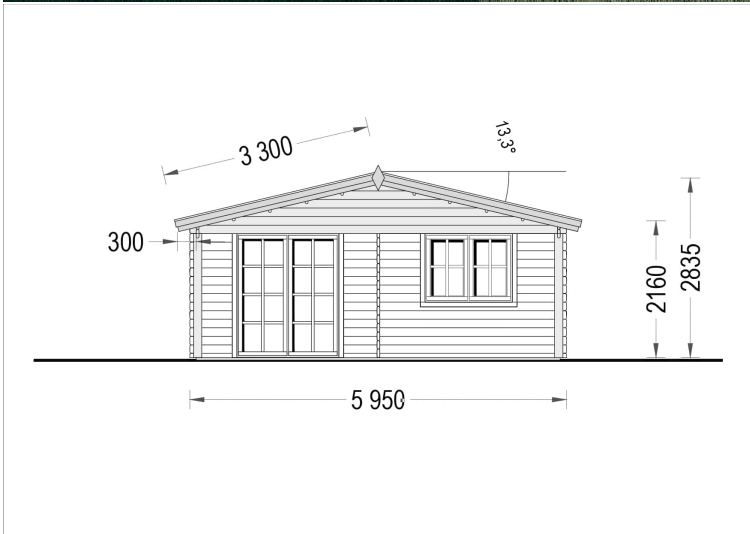
3. Klassisches Spitzdach:

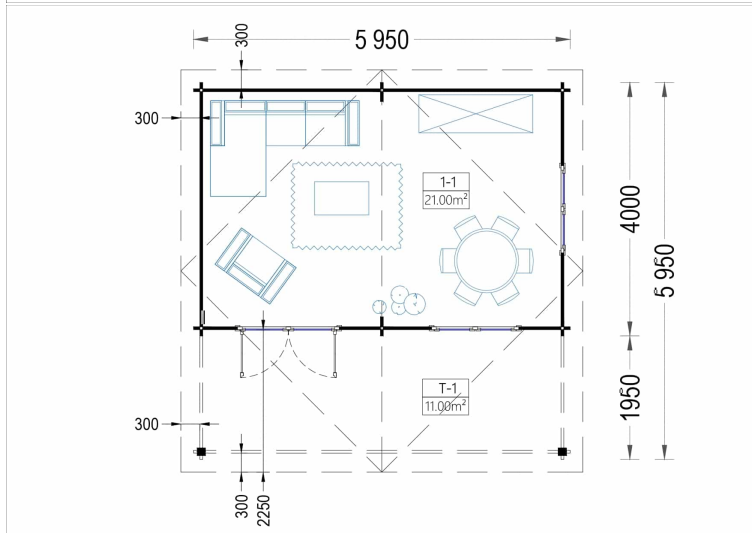
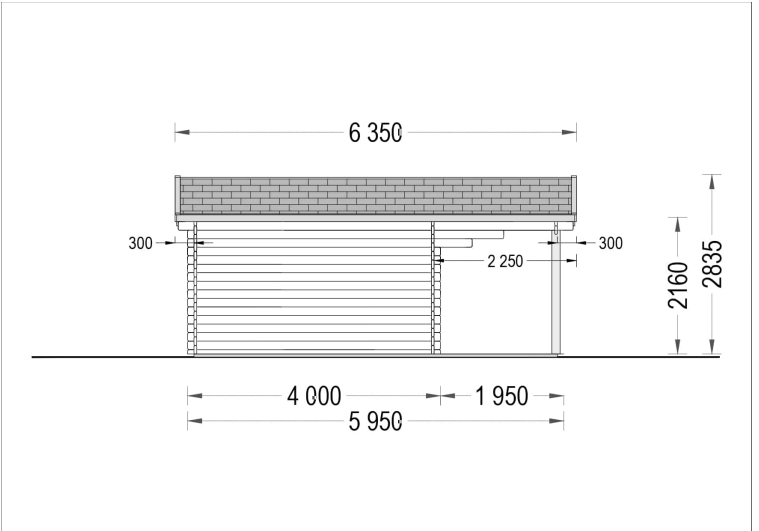
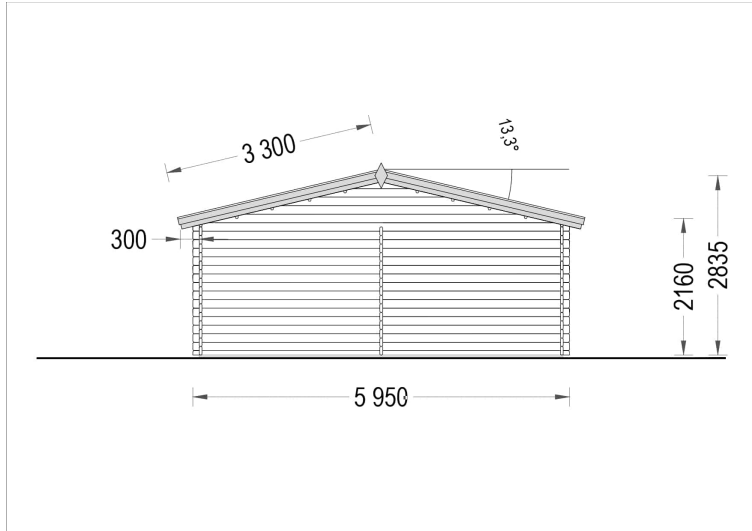
Das klassische Spitzdach verleiht nicht nur einen Hauch von Tradition, sondern bietet auch eine großzügige Terrassenüberdachung. So können Sie im Freien entspannen, geschützt vor direkter Sonneneinstrahlung und leichtem Regen.

4. Eleganter Dachüberstand:



Der stilvolle Dachüberstand erweitert Ihren Außenbereich und bietet einen zusätzlichen schattigen Bereich an den Seiten der Hütte. Perfekt, um eine Bank darunter zu stellen und die Natur zu genießen.

Das Premium Gartenhaus "Camila" vereint Funktionalität und Ästhetik in einem. Nutzen Sie die überdachte Terrasse für gesellige Zusammenkünfte, entspannen Sie im lichtdurchfluteten Innenraum, und lassen Sie den eleganten Dachüberstand Ihren Garten bereichern. "Camila" – ein Ort des Komforts und des stilvollen Rückzugs in Ihrem eigenen Garten.





VARIATIONEN

| Bild | Artikelnummer | Stock | Status | Beschreibung | Wandstärke | Preis |
|--|---------------|-------|--------|--------------|------------|-----------|
|  | AV333 | | | | 44 mm | € 6924,00 |
|  | AV333-2 | | | | 66 mm | € 8928,00 |

| Bild | Artikelnummer | Stock | Status | Beschreibung | Wandstärke | Preis |
|--|----------------------|--------------|---------------|---------------------|-------------------|--------------|
|  | AV1984 | | | | 34 mm | € 5256,00 |

TECHNISCHE DATEN

| | |
|---------------------------------|--|
| Breite | 595 cm |
| Marke | Blockbohlenhaus.at |
| Raumanzahl | 1 |
| Dachform | Satteldach |
| Wandstärke | 34 mm , 44 mm , 66 mm |
| Holzbehandlung | Unbehandelt |
| Tiefe | 600 cm |
| Verglasung | Doppelverglasung |
| Terrasse | ohne Terrasse |
| Grundfläche | 36 m ² |
| Außenmaß | 595 x 400 cm |
| Haus Typ | Klassisch |
| Bauweise | Blockbohlen |
| Dachaufbau | 18-20 mm Dachbretter |
| Dachfläche | 42 m ² |
| Fenstermaße: | 2* 138 cm x 105 cm (Lichtes Maß 125 cm x 92 cm), 1* 90 cm x 39 cm (Lichtes Maß 77 cm x 26 cm) |
| Türmaße | 1* 161 cm x 192 cm (Lichtes Maß 148 cm x 185,5 cm) |
| Firsthöhe | 283,5 cm |
| Seitenhöhe der Wände | 216 cm |
| Spiegelverkehrter Aufbau | Ja |
| Innenmaß | 562 x 367 cm + 562 x 175 cm |
| Boden | 19 - 20 mm Bodenbretter mit Nut-und-Feder-Verbindungen, Grundrahmen und Querstreben (Als Zubehör erhältlich) |
| Dachüberstand | vorne 225 cm |
| Grundform | Rechteckig |
| Herstellergarantie | 5 Jahre |
| Holzart Fenster/Türen | Kiefer |

| | |
|-------------------|--|
| Fußboden | 19 - 20 mm Bodenbretter mit Nut-und-Feder-Verbindungen, Grundrahmen und Querstreben (als Zubehör erhältlich) |
| Dachwinkel | 13,3° |
| Fläche | 6×6 |

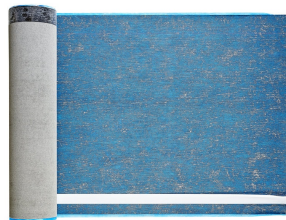
SIE KÖNNEN AUCH MÖGEN...



[Sickerschacht mit
Zufluss/Abfluss Ø 110 mm](#)



[Anbau Werkzeugschuppen
- 161 x 273 cm](#)



[Villasub E-KV-15 SK
Schalungsbahn 60 m²](#)

ANMERKUNGEN
