

GARTENHAUS DONAU 5X4 M, 20 M² MIT FLACHDACH



€ 4960,80 - € 7237,68

Das **Gartenhaus „DONAU“** ist die perfekte Wahl für alle, die einen **ruhigen, stilvollen Ort der Entspannung** suchen.

Kategorien: [Gartenhäuser](#)

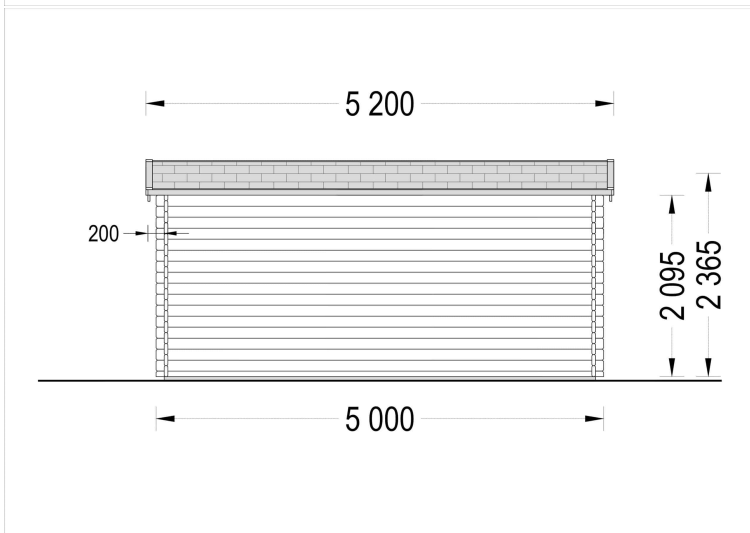
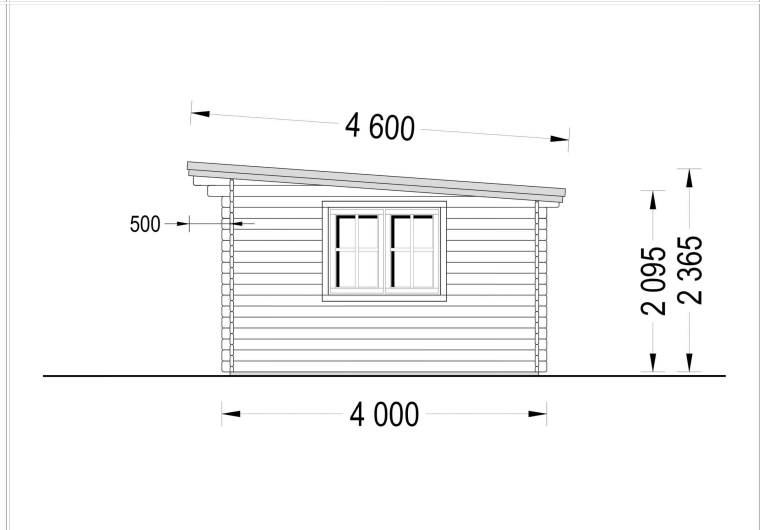
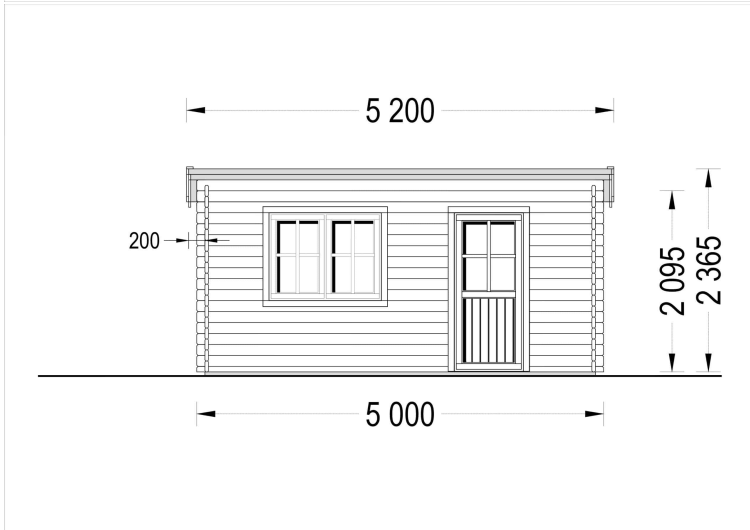
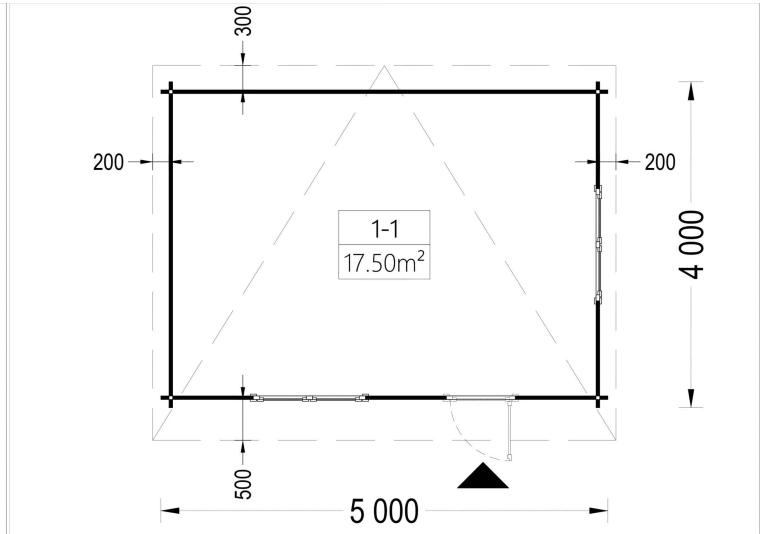
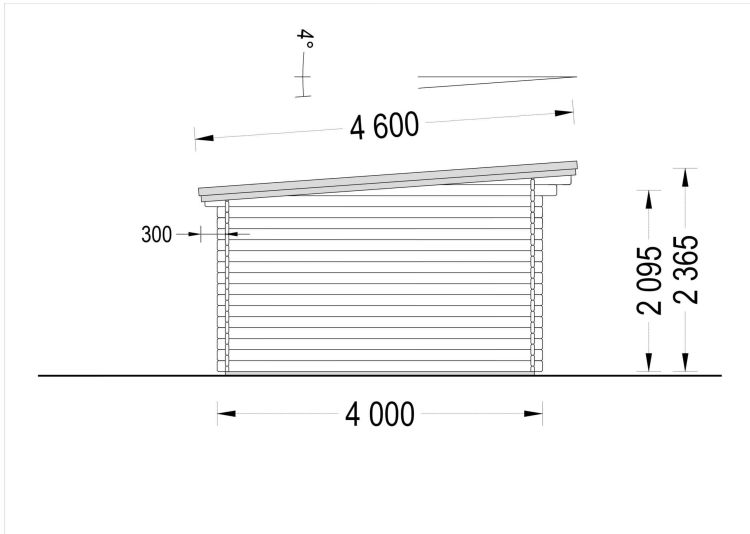


VARIATIONEN

Artikelnummer	Wandstärke	Preis
PM140-34	34 mm	€ 4960,80
PM140TP-44	44 mm	€ 5724,00
PM140TP-2	66 mm	€ 7237,68

GALERIEBILDER





BESCHREIBUNG

Gartenhaus „DONAU“ 5×4 m (20 m²) mit Flachdach - Ein Ort der Entspannung im eigenen Garten

Das **Gartenhaus „DONAU“** ist weit mehr als eine klassische Holzhütte – es ist ein Ort der **Ruhe, Kreativität und Erholung**.

Mit seiner modernen Architektur, den großzügigen Fensterflächen und dem durchdachten Innenraum schafft dieses Modell eine harmonische Verbindung zwischen **Natur, Design und Komfort**.

Highlights des Modells

- **Geräumiger, lichtdurchfluteter Innenraum:**

Das Gartenhaus „DONAU“ bietet **20 m² Nutzfläche** und beeindruckt durch seine **hellen, offenen Räume**.

Große Fenster sorgen für reichlich Tageslicht und eine angenehme Atmosphäre – ideal für Entspannung, kreative Arbeit oder gesellige Momente im Grünen.

- **Vielseitige Raumgestaltung:**

Der großzügige Innenbereich lässt sich **individuell an Ihre Bedürfnisse anpassen** – ob als **Yoga-Raum, Atelier, Home-Office** oder gemütlicher **Rückzugsort**.

„DONAU“ bietet die Flexibilität, Ihren persönlichen Traumraum im Garten zu verwirklichen.

- **Stilvoller Dachüberstand:**

Das moderne **Flachdach mit Dachüberstand** verleiht dem Haus seine **zeitgemäße Ästhetik** und sorgt gleichzeitig für **angenehmen Schatten** an sonnigen Tagen.

Ein perfekter Ort, um im Freien zu entspannen oder den Tag ruhig ausklingen zu lassen.

- **Doppelt verglaste Fenster und Türen:**

Die **Isolierverglasung** gewährleistet **effiziente Wärme- und Schalldämmung** und schafft ein behagliches Raumklima – unabhängig von der Jahreszeit.

Gleichzeitig öffnet die großzügige Verglasung den Blick auf Ihren Garten und lässt die Natur zum Teil des Raumes werden.

TECHNISCHE DATEN

Marke	Premium Gartenhaus
Raumanzahl	1
Breite	500 cm

Dachform	Satteldach
Tiefe	400 cm
Wandstärke	34 mm, 44 mm, 66 mm
Holzbehandlung	Unbehandelt
Haus Typ	Klassisch
Terrasse	ohne Terrasse
Verglasung	Doppelverglasung
Dachaufbau	18-20 mm Dachbretter
Holzart Fenster/Türen	Kiefer
Herstellergarantie	5 Jahre
Bauweise	Blockbohlen
Außenmaß	500 x 400 cm
Boden	19 - 20 mm Bodenbretter mit Nut-und-Feder-Verbindungen, Grundrahmen und Querstreben (Als Zubehör erhältlich)
Dachüberstand	30cm
Dachfläche	29 m²
Dachwinkel	4°
Firsthöhe	236.5 cm
Seitenhöhe der Wände	209,5 cm
Türmaße	1* 85 cm x 192 cm
Fenstermaße:	2* 138 cm x 105 cm
Grundfläche	20 m²
Grundform	Rechteckig
Spiegelverkehrter Aufbau	Ja
Rauminhalt	38,9 m³
Fußboden	19 - 20 mm Bodenbretter mit Nut-und-Feder-Verbindungen, Grundrahmen und Querstreben (als Zubehör erhältlich)
Innenmaß	471 x 371 cm
Fläche	5x4

PASSENDES ZUBEHÖR



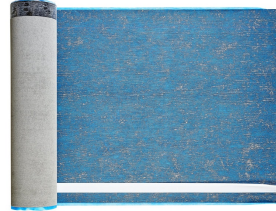
**ONDULINE KSK
BAHN 5 Rollen**



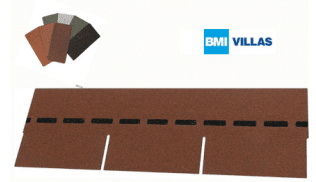
**Sickerschacht mit
Zufluss/Abfluss Ø
110 mm**



**Dachrinnenset Zink
Dachrinne für
Pulldach bis 5,1 m**



**Villasub E-KV-15 SK
Schalungsbahn 40
m²**



**Villas PM-Schindel
Rechteck 33 m²**



**PVC Dachrinnen für
Pulldach bis 5,25 m**