

## **GARTENHAUS DONAU, 5X5 M, 25 M<sup>2</sup>**



**€ 5940,24 - € 7593,84**

Das Premium Gartenhaus "Donau" mit 25 m<sup>2</sup> ist zweifellos die optimale Wahl für anspruchsvolle Gartenliebhaber und Heimwerker, die nach einer erstklassigen Gartenoase suchen. Dieses beeindruckende Gartenhaus verfügt über eine robuste Wandkonstruktion mit einer Stärke von 44 mm oder 66 mm, die sowohl Stabilität als auch Langlebigkeit gewährleistet. Die doppelverglasten Türen und Fenster dieses Gartenhauses bieten nicht nur eine ausgezeichnete Lichtdurchlässigkeit, sondern auch eine hervorragende Wärmedämmung, was den Komfort im Innenraum erhöht

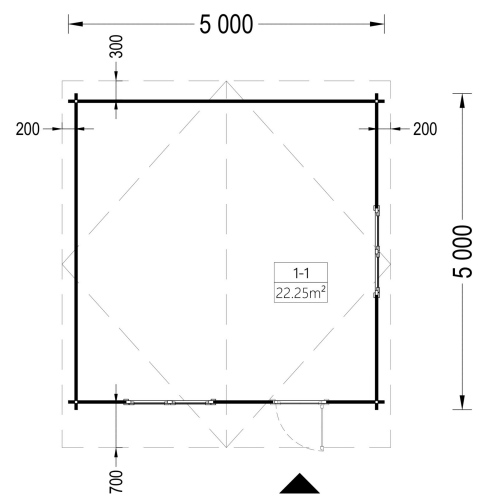
**Kategorien:** [Gartenhäuser](#)



## VARIATIONEN

Artikelnummer	Wandstärke	Preis
AV030	44 mm	€ 5940,24
AV030-66	66 mm	€ 7593,84

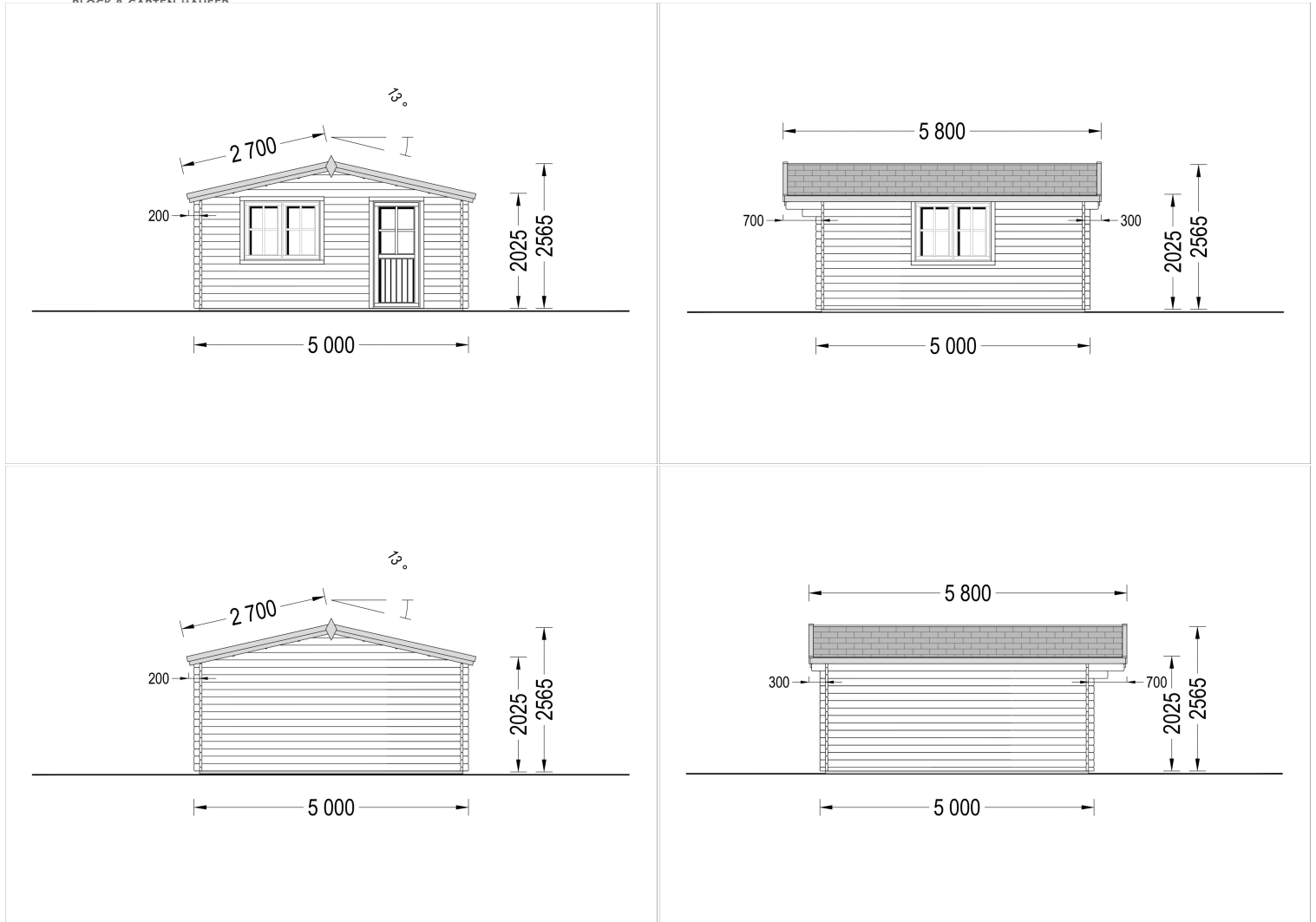
## GALERIEBILDER





Blockbohlenhaus.at

BLOCK & GARTENHÄUSER



## BESCHREIBUNG

### PREMIUM GARTENHAUS „DONAU“ - 25 M<sup>2</sup> FÜR HÖCHSTE ANSPRÜCHE

Das **Premium Gartenhaus „Donau“** mit 25 m<sup>2</sup> ist die ideale Wahl für anspruchsvolle Gartenliebhaber und Heimwerker, die Wert auf Qualität, Komfort und Flexibilität legen. Mit seiner massiven Bauweise, modernen Ausstattung und großzügigen Raumgestaltung wird es schnell zum Mittelpunkt Ihres Gartens.

#### Robuste Bauweise & langlebige Qualität

Die 44 mm starke Wandkonstruktion sorgt für maximale Stabilität und Langlebigkeit. Hochwertige Materialien garantieren nicht nur eine solide Struktur, sondern auch ein ansprechendes Erscheinungsbild.

#### Doppelverglaste Türen & Fenster

Kontaktieren Sie uns +43 660 6742719.-Fr. 8-18 Uhr  
office@blockbohlenhaus.at.at



**Blockbohlenhaus.at**  
BLOCK & GARTEN HÄUSER

Dank doppelverglaster Elemente bietet das Gartenhaus eine hervorragende Wärmedämmung und gleichzeitig eine helle, lichtdurchflutete Atmosphäre im Innenraum – perfekt für ganzjährigen Komfort.

### **Flexible, spiegelverkehrte Montage**

Das Modell *Donau* kann spiegelverkehrt montiert werden. Dadurch lässt sich die Ausrichtung individuell an die Gegebenheiten Ihres Gartens anpassen – für maximale Flexibilität bei der Gestaltung.

### **Großzügiger Innenraum**

Mit einer Fläche von 25 m<sup>2</sup> (Grundfläche 36 m<sup>2</sup>) bietet das Gartenhaus vielseitige Nutzungsmöglichkeiten: als Rückzugsort, Hobbyraum, Homeoffice, Gästehaus oder praktischer Lagerraum.

### **□ Ästhetisches Design**

Das elegante Erscheinungsbild fügt sich harmonisch in jeden Garten ein und verleiht Ihrem Außenbereich eine besondere Wertigkeit.

---

## **Fazit**

Das **Premium Gartenhaus „Donau“** kombiniert Stabilität, Design und Vielseitigkeit. Ob als komfortabler Rückzugsort, funktionaler Arbeitsbereich oder stilvolle Erweiterung Ihres Gartens – dieses Gartenhaus bietet Ihnen alle Möglichkeiten.

Wenn Sie ein **hochwertiges Holz-Gartenhaus in Österreich kaufen** möchten, das durch Qualität, Komfort und Flexibilität überzeugt, ist das Modell *Donau* die perfekte Wahl.

## **TECHNISCHE DATEN**

<b>Maße</b>	6000,000 × 6000,000 cm
<b>Breite</b>	<a href="#">500 cm</a>
<b>Marke</b>	<a href="#">Blockbohlenhaus.at</a>
<b>Raumanzahl</b>	<a href="#">1</a>
<b>Dachform</b>	<a href="#">Satteldach</a>
<b>Wandstärke</b>	<a href="#">44 mm, 66 mm</a>
<b>Tiefe</b>	<a href="#">500 cm</a>
<b>Verglasung</b>	<a href="#">Doppelverglasung</a>

<b>Haus Typ</b>	<a href="#">Klassisch</a>
<b>Terrasse</b>	<a href="#">ohne Terrasse</a>
<b>Grundfläche</b>	<a href="#">25 m<sup>2</sup></a>
<b>Holzbehandlung</b>	<a href="#">Unbehandelt</a>
<b>Außenmaß</b>	<a href="#">595 x 595 cm</a>
<b>Dachfläche</b>	<a href="#">32m<sup>2</sup></a>
<b>Dachaufbau</b>	<a href="#">18-20 mm Dachbretter</a>
<b>Fenstermaße:</b>	<a href="#">2* 138 cm x 105 cm (Lichtes Maß 125 cm x 92 cm)</a>
<b>Türmaße</b>	<a href="#">1 * 85 cm x 192 cm (Innen)</a>
<b>Grundform</b>	<a href="#">Quadratisch</a>
<b>Seitenhöhe der Wände</b>	<a href="#">216 cm</a>
<b>Firsthöhe</b>	<a href="#">283,5 cm</a>
<b>Innenmaß</b>	<a href="#">566 x 566 cm</a>
<b>Holzart Fenster/Türen</b>	<a href="#">Kiefer</a>
<b>Herstellergarantie</b>	<a href="#">5 Jahre</a>
<b>Bauweise</b>	<a href="#">Blockbohlen</a>
<b>Dachwinkel</b>	<a href="#">13,3°</a>
<b>Fußboden</b>	<a href="#">19 - 20 mm Bodenbretter mit Nut-und-Feder-Verbindungen, Grundrahmen und Querstreben (als Zubehör erhältlich)</a>
<b>Spiegelverkehrter Aufbau</b>	<a href="#">Ja</a>
<b>Dachüberstand</b>	<a href="#">30 cm hinten, 70 cm Vorne</a>
<b>Fläche</b>	<a href="#">5x5</a>

## PASSENDES ZUBEHÖR



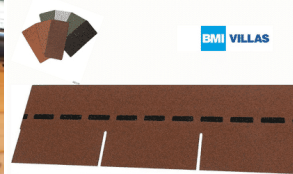
**Sickerschacht mit  
Zufluss/Abfluss Ø  
110 mm**



**Villasub E-KV-15 SK  
Schalungsbahn 40  
m<sup>2</sup>**



**PVC Dachrinnen für  
Satteldach bis 7 m**



**Villas PM-Schindel  
Rechteck 48 m<sup>2</sup>**



**Dachrinnenset Zink  
für Satteldach bis  
6,8 m**