

GARTENHAUS DONAU, 5X5 M, 25 M²



€ 5940,24 - € 7593,84

Das Premium Gartenhaus "Donau" mit 25 m² ist zweifellos die optimale Wahl für anspruchsvolle Gartenliebhaber und Heimwerker, die nach einer erstklassigen Gartenoase suchen. Dieses beeindruckende Gartenhaus verfügt über eine robuste Wandkonstruktion mit einer Stärke von 44 mm oder 66 mm, die sowohl Stabilität als auch Langlebigkeit gewährleistet. Die doppelverglaste Türen und Fenster dieses Gartenhauses bieten nicht nur eine ausgezeichnete Lichtdurchlässigkeit, sondern auch eine hervorragende Wärmedämmung, was den Komfort im Innenraum erhöht.

Kategorien: [Gartenhäuser](#)

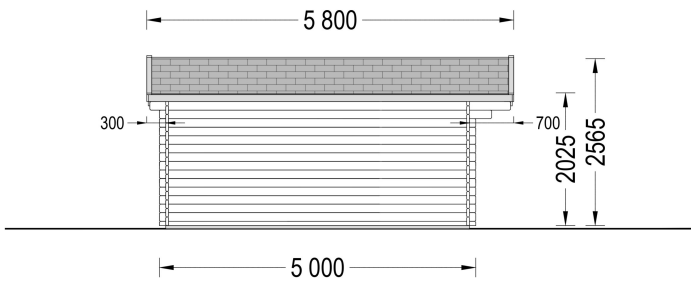
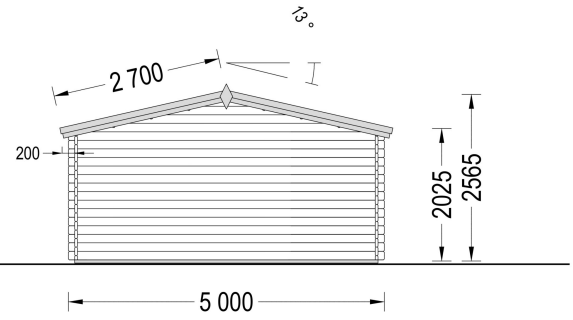
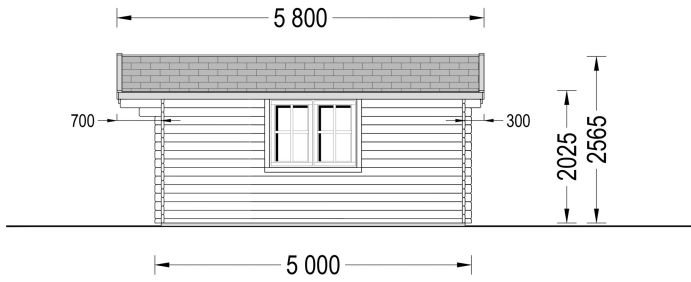
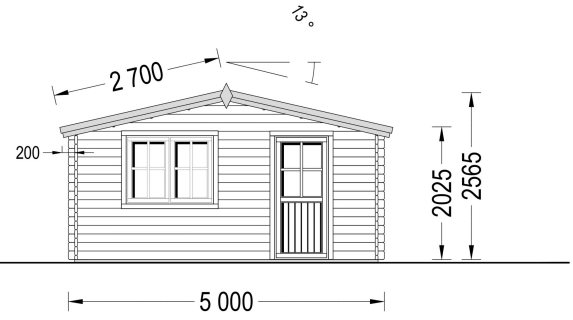
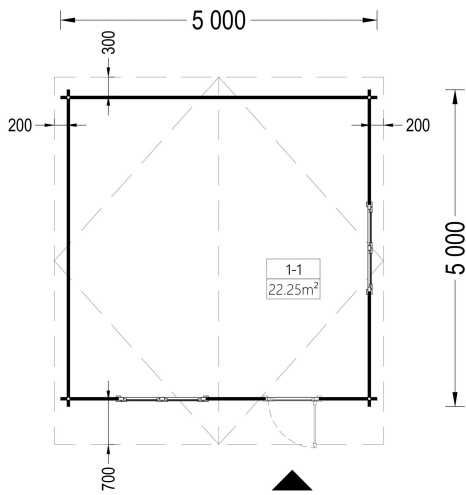


VARIATIONEN

Artikelnummer	Wandstärke	Preis
AV030	44 mm	€ 5940,24
AV030-66	66 mm	€ 7593,84

GALERIEBILDER





BESCHREIBUNG



Blockbohlenhaus.at
BLOCK & GARTENHÄUSER

PREMIUM GARTENHAUS „DONAU“ - 25 M² FÜR HÖCHSTE ANSPRÜCHE

Das **Premium Gartenhaus „Donau“** mit 25 m² ist die ideale Wahl für anspruchsvolle Gartenliebhaber und Heimwerker, die Wert auf Qualität, Komfort und Flexibilität legen. Mit seiner massiven Bauweise, modernen Ausstattung und großzügigen Raumgestaltung wird es schnell zum Mittelpunkt Ihres Gartens.

Robuste Bauweise & langlebige Qualität

Die 44 mm starke Wandkonstruktion sorgt für maximale Stabilität und Langlebigkeit. Hochwertige Materialien garantieren nicht nur eine solide Struktur, sondern auch ein ansprechendes Erscheinungsbild.

Doppelverglaste Türen & Fenster

Dank doppelverglaster Elemente bietet das Gartenhaus eine hervorragende Wärmedämmung und gleichzeitig eine helle, lichtdurchflutete Atmosphäre im Innenraum – perfekt für ganzjährigen Komfort.

Flexible, spiegelverkehrte Montage

Das Modell *Donau* kann spiegelverkehrt montiert werden. Dadurch lässt sich die Ausrichtung individuell an die Gegebenheiten Ihres Gartens anpassen – für maximale Flexibilität bei der Gestaltung.

Großzügiger Innenraum

Mit einer Fläche von 25 m² (Grundfläche 36 m²) bietet das Gartenhaus vielseitige Nutzungsmöglichkeiten: als Rückzugsort, Hobbyraum, Homeoffice, Gästehaus oder praktischer Lagerraum.

□ Ästhetisches Design

Das elegante Erscheinungsbild fügt sich harmonisch in jeden Garten ein und verleiht Ihrem Außenbereich eine besondere Wertigkeit.

Fazit

Das **Premium Gartenhaus „Donau“** kombiniert Stabilität, Design und Vielseitigkeit. Ob als komfortabler Rückzugsort, funktionaler Arbeitsbereich oder stilvolle Erweiterung Ihres Gartens – dieses Gartenhaus bietet Ihnen alle Möglichkeiten.

Wenn Sie ein **hochwertiges Holz-Gartenhaus in Österreich kaufen** möchten, das durch Qualität, Komfort und Flexibilität überzeugt, ist das Modell *Donau* die perfekte Wahl.



TECHNISCHE DATEN

Maße	6000,000 × 6000,000 cm
Breite	500 cm
Marke	Premium Gartenhaus
Raumanzahl	1
Dachform	Satteldach
Wandstärke	66 mm , 44 mm
Tiefe	500 cm
Verglasung	Doppelverglasung
Haus Typ	Klassisch
Terrasse	ohne Terrasse
Grundfläche	25 m²
Holzbehandlung	Unbehandelt
Außenmaß	595 x 595 cm
Dachfläche	32m²
Dachaufbau	18-20 mm Dachbretter
Fenstermaße:	2* 138 cm x 105 cm (Lichtes Maß 125 cm x 92 cm)
Türmaße	1 * 85 cm x 192 cm (Innen)
Grundform	Quadratisch
Seitenhöhe der Wände	216 cm
Firsthöhe	283,5 cm
Innenmaß	566 x 566 cm
Holzart Fenster/Türen	Kiefer
Herstellergarantie	5 Jahre
Bauweise	Blockbohlen
Dachwinkel	13,3°
Fußboden	19 - 20 mm Bodenbretter mit Nut-und-Feder-Verbindungen, Grundrahmen und Querstreben (als Zubehör erhältlich)
Spiegelverkehrter Aufbau	Ja



Blockbohlenhaus.at

BLOCK & GARTENHÄUSER

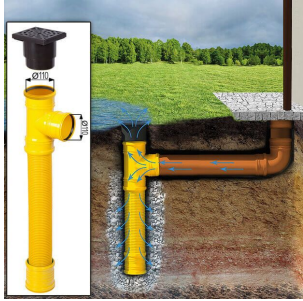
Dachüberstand

[30 cm hinten, 70 cm Vorne](#)

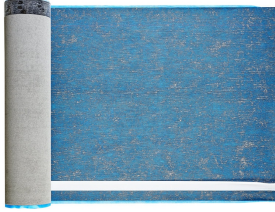
Fläche

[5x5](#)

PASSENDES ZUBEHÖR



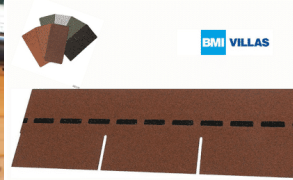
**Sickerschacht mit
Zufluss/Abfluss Ø
110 mm**



**Villasub E-KV-15 SK
Schalungsbahn 40
m²**



**PVC Dachrinnen für
Satteldach bis 7 m**



**Villas PM-Schindel
Rechteck 48 m²**



**Dachrinnenset Zink
für Satteldach bis
6,8 m**